



město
Nový Jičín

Investiční akce města Nový Jičín 2021

Ing. arch. Jitka Pospíšilová

Ing. Oldřiška Navrátilová

Ing. Pavel Tichý

Ing. Eva Bártková

Ing. Blanka Zagorská

leden 2021

Vybrané velké investiční akce města 2021

Inženýrské sítě Za Školou (ORI)

Cyklostezka Nový Jičín - vlečka Bludovice (ORI)

Statické zajištění přístavby Beskydského divadla (OŠKS)

Stavební úprava a nadstavba objektu SVČ Fokus (OŠKS)

Obnova školního hřiště ZŠ a MŠ Nový Jičín, Jubilejní 3 (OŠKS)

Revitalizace střediska zeleně TSM (OŽP)

Revitalizace bytových domů Zborovská 11 a Na Lani 212 (OB)

Bytový dům K Archivu (OB)

Modernizace kotelen a rekonstrukce teplovodů (OB)



město
Nový Jičín

Inženýrské sítě Žilina Za Školou

Odbor rozvoje a investic

Ing. arch. Jitka Pospíšilová





Inženýrské sítě Žilina Za Školou

Výstavba komunikací a inženýrských sítí pro 23 pozemků pro rodinné domy.

Základní informace

Stav:	připraveno k realizaci, ZŘ do únorové RM
Předpokládaná cena:	odhad 40 mil. Kč vč. DPH, PD 0,4 mil. Kč vč. DPH
Plán využití:	prodej stavebních pozemků pro 23 rodinných domů
Financování záměru:	vlastní zdroje města
	možnost dotace: Program podpora bydlení pro rok 2021
	max. 80 tis. Kč na 1 pozemek, tj. 1,84 mil. Kč
Časový harmonogram:	realizace 5/2021 – 10/2021

Pozemní komunikace

komunikace 842 m

chodníky 813 m

zpevněné plochy 175 m²

Osvětlení komunikace

27 svítidel

Splašková kanalizace

včetně veřejné části přípojek

Dešťová kanalizace

včetně veřejné části přípojek

Vodovod

včetně přípravy pro přípojky

Rezervní chráničky

Zatrubnění příkopu





město
Nový Jičín

Stavba Cyklostezky Nový Jičín - Hostašovice úsek vojenská vlečka

Odbor rozvoje a investic

Ing. arch. Jitka Pospíšilová



Stavba Cyklostezky Nový Jičín – Hostašovice úsek vojenská vlečka





Cyklostezka Koleje se dočká svého prodloužení v místní části Bludovice, kdy dojde k vybudování stezky přes bývalý železniční most směrem na Straník v délce 600 m. Tato odbočka stezky umožní lidem na kole navštívit "Tropické údolí" a pokračovat dál směrem na Čerták. Nyní se připravuje zakázka na kácení, nutno skácet cca 160 stromů.

Základní informace

Stav:	probíhá stavební řízení, dokončuje se DPS
Předpokládaná cena:	odhad 8,5 mil. Kč vč. DPH , PD 0,5 mil. Kč vč. DPH
Plán využití:	Prodloužení stávající cyklostezky KOLEJE
Financování záměru:	vlastní zdroje města možnost dotace: Podpora rozvoje cykloturistiky (MSK), event. IROP 2021-2027 Na PD dotace 0,3 mil. Kč z MSK
Časový harmonogram:	realizace 2. pol. 2021



město
Nový Jičín

Beskydské divadlo Nový Jičín, p. o. Zesílení stropních desek ve východní části přístavby

Odbor školství, kultury a sportu

Ing. Oldřiška Navrátilová

Beskydské divadlo Nový Jičín, p. o.

Zesílení stropních desek ve východní části přístavby

Základní informace

Stav:	PD pro provádění stavby, pravomocné stavební povolení
Předpokládaná cena:	20 mil. Kč vč. DPH, PD 1,148 mil. Kč vč DPH(2020)
Financování záměru:	vlastní zdroje města
Časový harmonogram:	únor – duben 2021: vyhlášení VZ a výběr zhotovitele květen – listopad 2021: realizace

Beskydské divadlo Nový Jičín, p. o. Zesílení stropních desek ve východní části přístavby

Současný technický stav



Beskydské divadlo Nový Jičín, p. o.

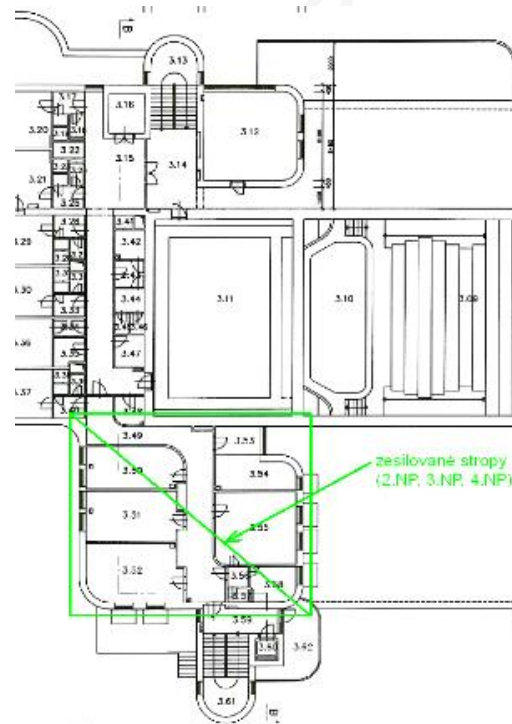
Zesílení stropních desek ve východní části přístavby

Navrhované stavební práce:

- zesílení stropních desek ve východní části přístavby budovy Beskydského divadla
- odlehčení stropních konstrukcí
- vzepnutí pomocí soustavy předpínaných ocelových lan
- vybourání vnitřních příček a podlah v místnostech 2NP, 3NP a 4NP
- úpravy a rekonstrukce techniky prostředí: zdravotně technické instalace, vzduchotechnika a vytápění, silnoproudá elektrotechnika, elektronické komunikace, EPS
- nové dělicí sádkartonové příčky místnosti
- nové podlahy z odlehčených betonů
- nové odlehčené konstrukční vrstvy střechy nad 4NP
- nové vnitřní rozvody vody s částečnou výměnou vnitřního kanalizačního potrubí

Beskydské divadlo Nový Jičín, p. o. Zesílení stropních desek ve východní části přístavby

POHLED ČELNÍ - SEVEROZÁPADNÍ





město
Nový Jičín

SVČ Fokus Nový Jičín, p. o. Vybudování nových multifunkčních kluboven

Odbor školství, kultury a sportu

Ing. Oldřiška Navrátilová

SVČ Fokus Nový Jičín, p. o.

Vybudování nových multifunkčních kluboven

Základní informace:

- Stav: PD pro provádění stavby, pravomocné st. povolení
- Cena díla: stavební část (proběhl výběr zhot.): 13,381 mil. Kč vč. DPH
dodávky, vybavení, pomůcky-předp.: 2,84 mil. Kč vč. DPH
PD nástavba: 461 tis. Kč vč. DPH (aktualizace r. 2020)
PD zateplení: 318 tis. Kč vč. DPH
- Financování záměru: 90% uznatel. n. – dotace IROP (max. 14.649.529,39 Kč)
10% uznatel. n. - spoluúčast města
neuznatelné n., zateplení 1NP – vlastní zdroje města
- Časový harmonogram: únor - podpis SoD
únor – prosinec 2021: realizace

SVČ Fokus Nový Jičín, p. o.

Vybudování nových multifunkčních kluboven

Popis současného stavu:

Stávající objekt SVČ je již plně vytižen a není do stávajících prostorů možno umístit více zájmových útvarů.

Cíl projektu:

Projektová dokumentace řeší nástavbu na střeše přízemní části objektu. Nástavba je konstrukčně řešena jako dřevostavba, která dispozičně navazuje na 2.NP hlavní budovy. V návaznosti na nástavbu je navrženo venkovní ocelové schodiště, které bude sloužit jako požární únik. V navržené nástavbě bude umístěn multifunkční sál (tělocvična) s navazujícími sklady (nářad'ovny), kuchyňka, sociální zařízení, šatna a hala, která může zároveň sloužit jako zasedací místnost. Vytápění objektu vč. nové nástavby je řešeno stávající plynovou kotelnou.

Dále je plánováno zateplení nástavbové části a předláždění příjezdové komunikace a dvora.

SVČ Fokus Nový Jičín, p. o. Vybudování nových multifunkčních kluboven





město
Nový Jičín

Základní škola a Mateřská škola Jubilejní 3, p. o. Obnova školního hřiště u ZŠ a MŠ Dlouhá

Odbor školství, kultury a sportu

Ing. Oldřiška Navrátilová

Základní škola a Mateřská škola Jubilejní 3, p. o. Obnova školního hřiště u ZŠ a MŠ Dlouhá



Základní škola a Mateřská škola Jubilejní 3, p. o. Obnova školního hřiště u ZŠ a MŠ Dlouhá

Základní informace:

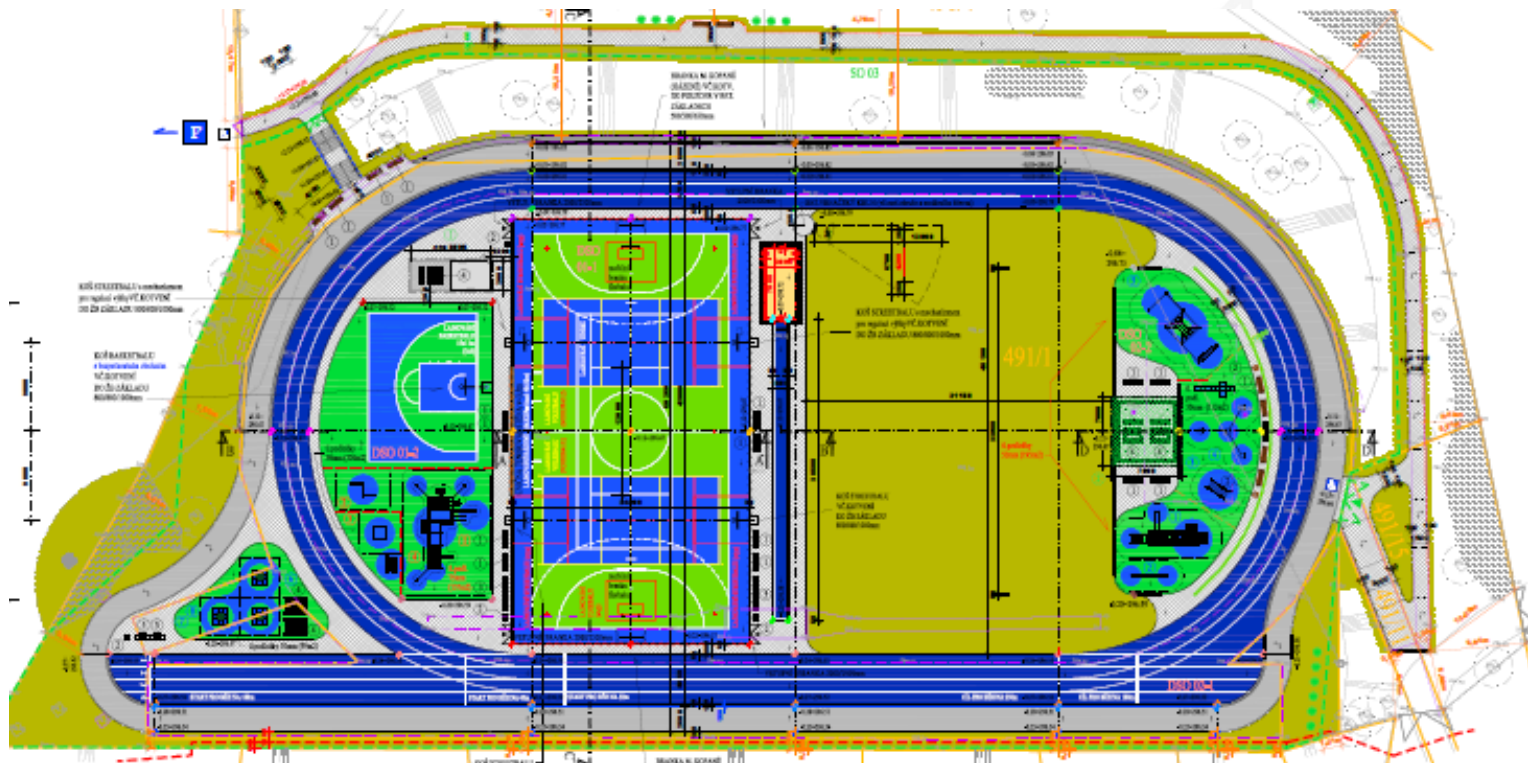
Stav:	PD pro vydání společného povolení a provádění stavby na OÚPSŘ
Předpokládaná cena:	21,523 mil. Kč vč. DPH, PD: 220 tis. Kč vč. DPH (2020)
Financování záměru:	70 % uznatel. výdajů – státní rozpočet 30 % uznatel. výdajů a neuznatel. v. v vlastní zdroje města
Časový harmonogram:	únor 2021: podání žádosti o dotaci u NSA
Pozn.:	Poskytovatel dotace (NSA) vyhlásil výzvu dne 7. 12. 2020, začátek příjmu žádostí byl stanoven na den 21. 12. 2020, proto nebylo možné začlenit financování obnovy hřiště do rozpočtu p. o. na r. 2021.

Základní škola a Mateřská škola Jubilejní 3, p. o. Obnova školního hřiště u ZŠ a MŠ Dlouhá

Základní informace:

SO 00	VEDLEJŠÍ A OSTATNÍ NÁKLADY	121 000,00 Kč vč. DPH
SO 01	VÍCEÚČELOVÉ HŘIŠTĚ	8 252 305,15 Kč vč. DPH
DSO 01-1	hlavní hřiště	5 094 486,16 Kč vč. DPH
DSO 01-1a	sklad a kryté sezení	313 643,89 Kč vč. DPH
DSO 01-2	workoutové hřiště	2 844 175,10 Kč vč. DPH
SO 02	ATLETICKÁ DRÁHA	12 561 608,96 Kč vč. DPH
DSO 02-1	dráha a sektory	10 065 430,39 Kč vč. DPH
DSO 02-2	odpočinková zóna	2 191 128,67 Kč vč. DPH
DSO 02-2a	altán	305 049,91 Kč vč. DPH
SO 03	OPLOCENÍ AREÁLU	588 540,01 Kč vč. DPH

Základní škola a Mateřská škola Jubilejní 3, p. o. Obnova školního hřiště u ZŠ a MŠ Dlouhá





město
Nový Jičín

Revitalizace střediska veřejné zeleně

Ing. Pavel Tichý, ředitel Technických služeb města Nový Jičín

Ing. Eva Bártková, vedoucí odboru životního prostředí

Základní informace

Stav:	probíhá vyjadřování k projektové dokumentaci
Předpokládaná cena:	7,8 mil. Kč vč. DPH
Plán využití:	komplexní projekt – vytvoření pracovního zázemí pro výkon činnosti střediska veřejné zeleně
Financování záměru:	dotace od zřizovatele
Časový harmonogram:	realizace 2021

Stávající situace



Stávající situace



Záměr řeší

- nové skladovací objekty v areálu střediska VZ, které budou využívány pro parkování vozidel a skladování provozní techniky
- nový vjezd do areálu z místní komunikace
- zrekonstruování manipulační zpevněné plochy, která je v nevyhovujícím stavu
- nové úseky dešťové kanalizace s retenční nádrží, navazující na stávající systém dešťové kanalizace
- nedostatečnou kapacitu pro uskladnění techniky a parkovacích míst
- díky novému systému zadržování dešťové vody pomůže uspokojit potřebu závlivkové vody pro městskou zeleň

Situace širších vztahů



Situační výkres

LEGENDA PLOCH A ZNAČEK:

- HRANICE PARCEL, ČÍSLA PARCEL
- HRANICE BUDOV
- HRANICE KATASTRÁLNÍHO ÚZEMÍ
- STÁVAJÍCÍ BUDOVY AREÁLU
- | STROM, KEŘ
- X KÁCENÝ STROM, KEŘ
- ŽIVÝ PLOT
- LAMPA
- ▲ DOPRAVNÍ ZNAČKA
- VPUST
- ▲ VSTUP DO OBJEKTU
- ▲ VSTUP/VJEZD DO AREÁLU
- VYMEZOVACÍ SLOUPKY
- PLETNOVÉ OPLOČENÍ
- ASFALT - NOVÝ (SO 07)

LEGENDA NAVRHOVANÝCH OBJEKTŮ OPRAVY PRO REVITALIZACI STŘEDISKA ZELENÉ

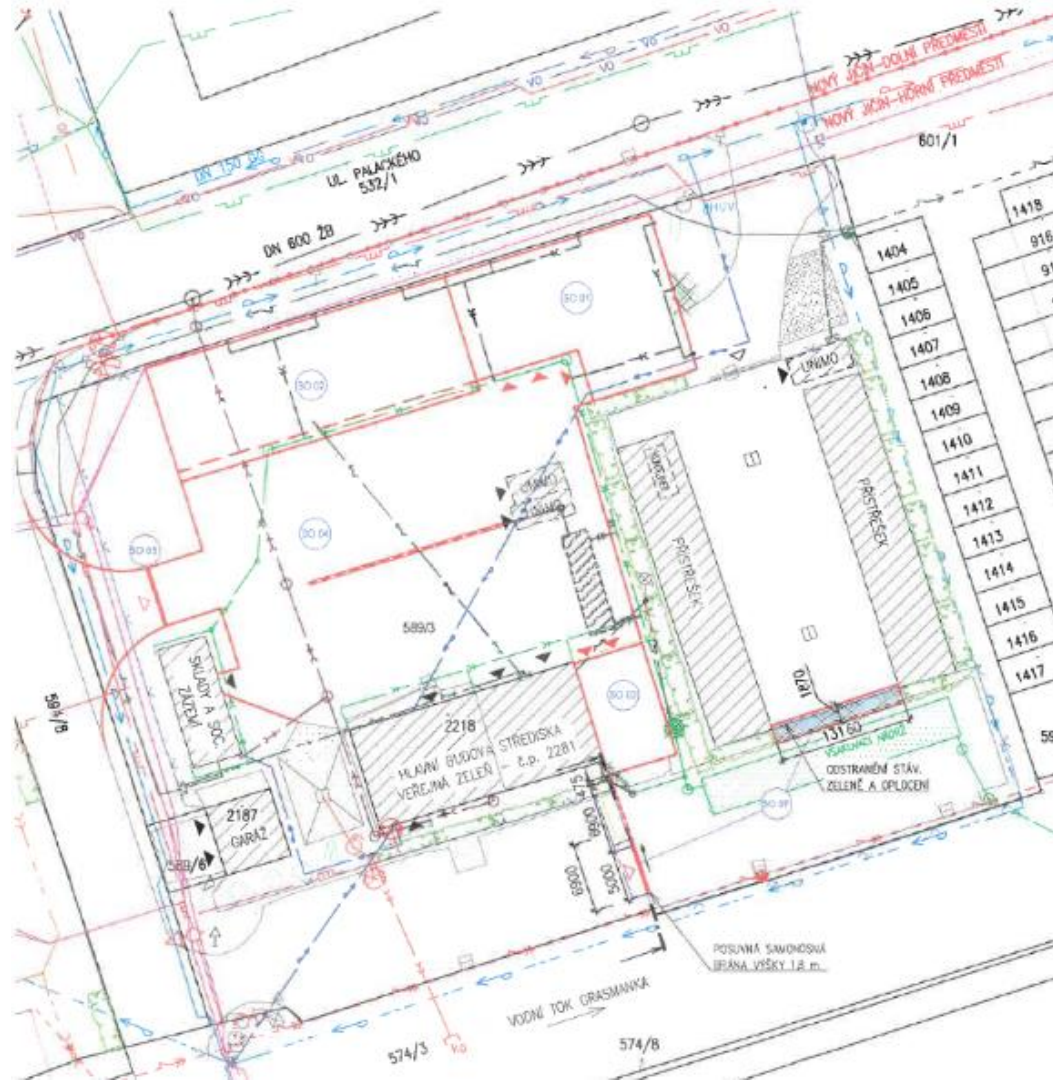
- SO 01 SKLADOVACÍ HALA UZAMYKATELNÁ
- SO 02 SKLADOVACÍ HALA OTEVŘENÁ
- SO 03 SKLADOVACÍ HALA UZAMYKATELNÁ
- SO 04 VJEZD A ZPEVNĚNÉ PLOCHY STŘEDISKA ZELENÉ
- SO 05 VJEZDOVÁ BRÁNA
- SO 06 DEŠŤOVÁ KANALIZACE
- SO 07 ZPEVNĚNÉ PLOCHY A VJEZDOVÁ BRÁNA

OPRAVY PRO ZPRŮJEZDNĚNÍ SEPARAČNÍHO DVORA

- SO 07 ZPEVNĚNÉ PLOCHY A VJEZDOVÁ BRÁNA

LEGENDA NAVRHOVANÝCH INŽENÝRSKÝCH SÍTÍ:

- NOVÉ KABELOVÉ VEDĚNÍ NN
- NOVÉ KABELOVÉ VEDĚNÍ SLABOPROUDÉ





město
Nový Jičín

Revitalizace bytového domu Zborovská 400/11, Nový Jičín

Odbor bytový

Ing. Blanka Zagorská



Revitalizace bytového domu Zborovská 400/11, Nový Jičín



Revitalizace bytového domu Zborovská 400/11, Nový Jičín

Harmonogram:

- Projekční práce PDDSP a PDDPS: 08. 2019 – 10.2019
- Stavební povolení: vydáno 07. 01. 2020
- Realizace: cca 5 měsíců - rok 2021
únor – RM, březen – výběrové řízení, duben/srpen – realizace stavby

Náklady:

- Sonda střešního pláště (PRO-DOMA, SE, Praha): 3.025 Kč vč. DPH
- Ornitologický posudek (Slezská ornit. spol., Ostrava): 3.500 Kč vč. DPH
- Energetický posudek a PENB (M. Kubešová, Nový Jičín): 6.940 Kč vč. DPH
- Projekční část PD DSP, DPS (ARTING plus, s.r.o.): 239.580 Kč vč. DPH
- Realizace - cena dle rozpočtu: 13,8 mil Kč vč. DPH
- Technický dozor investora, autor. dozor a koord. BOZP: 250.000 Kč vč. DPH

Revitalizace bytového domu Zborovská 400/11, Nový Jičín

Způsob financování:

- 58 % nákladů na realizaci bude hrazeno z rozpočtu města
- 42 % nákladů na realizaci bude hrazeno dotací z Integrovaného regionálního operačního programu

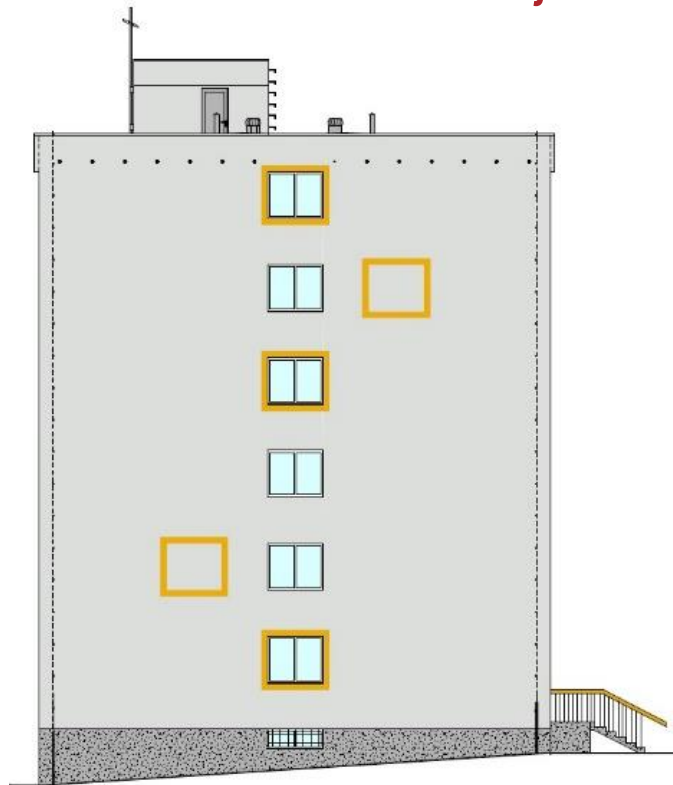
Revitalizace bytového domu Zborovská 400/11, Nový Jičín

- Objekt je obdélníkového půdorysu s plochou střechou
- 1 technické podlaží (sklepy) a 6 obytných podlažní
- Objekt byl dokončen v roce 1978 a v současné době nespĺňuje požadavky ČSN 730540-2 Tepelná ochrana budov
- V bytovém domě se nachází celkem 65 bytových jednotek o dispozici 1+kk a velikosti cca 31,0 m²
- Roční výnos z pronájmu je 1.416.000 Kč vč. DPH
- Po provedení revitalizace se dle PENB sníží celková spotřeba energie pro provoz bytového domu o cca 42 %

Revitalizace bytového domu Zborovská 400/11, Nový Jičín



Revitalizace bytového domu Zborovská 400/11, Nový Jičín





město
Nový Jičín

Revitalizace bytového domu Na Lani 212, Nový Jičín

Odbor bytový

Ing. Blanka Zagorská



Revitalizace bytového domu Na Lani 212, Nový Jičín



Revitalizace bytového domu Na Lani 212, Nový Jičín

Harmonogram:

- Projekční práce PDDSP a PDDPS: 06. 2019 – 01.2020
- Stavební povolení: vydáno 27. 11. 2019
- Realizace: cca 5 měsíců - rok 2021
únor – RM, březen – výběrové řízení, duben/srpen – realizace stavby

Náklady:

- Ornitologický posudek (Slezská ornit. společnost, Ostrava): 3.500 Kč vč. DPH
- Energetický posudek a PENB (Marie Kubešová, Nový Jičín): 16.940 Kč vč. DPH
- Projekční část PD DSP, DPS (ARTING plus, s.r.o., Val. Mez.): 237.160 Kč vč. DPH
- Realizace - cena dle rozpočtu: 8,7 mil Kč vč. DPH
- Technický dozor investora, autorský dozor a koord. BOZP: 250.000 Kč vč. DPH

Revitalizace bytového domu Na Lani 212, Nový Jičín

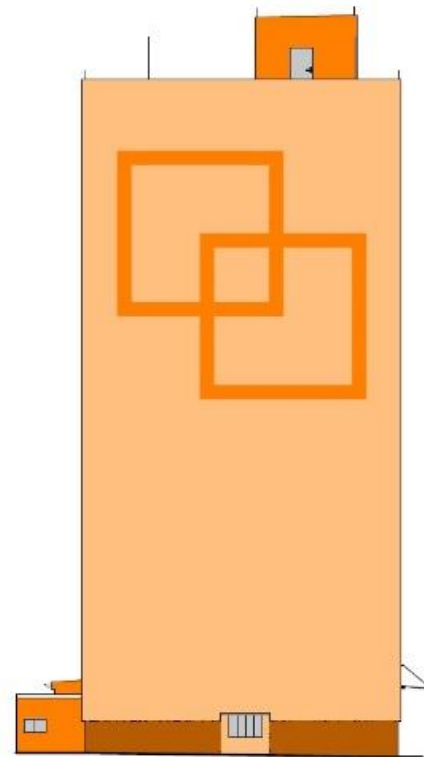
Způsob financování:

- 58 % nákladů na realizaci bude hrazeno z rozpočtu města
- 42 % nákladů na realizaci bude hrazeno dotací z Integrovaného regionálního operačního programu

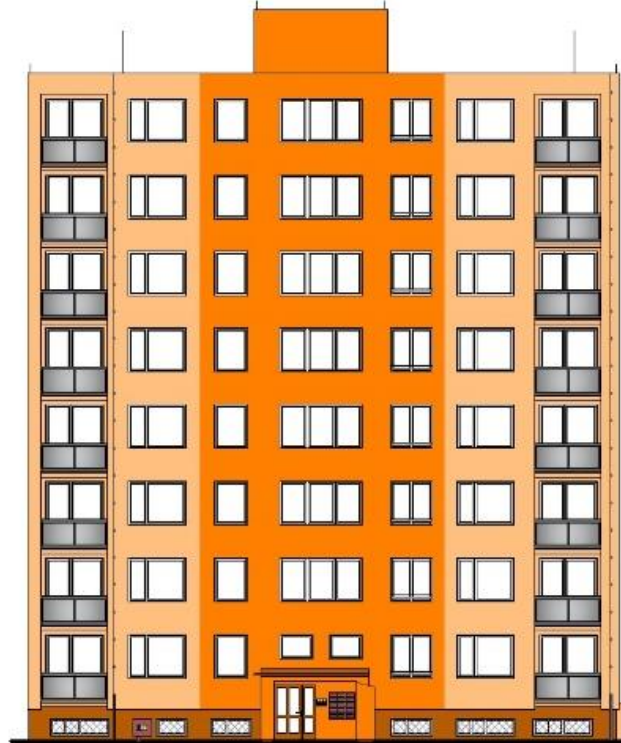
Revitalizace bytového domu Na Lani 212, Nový Jičín

- Objekt je obdélníkového půdorysu s plochou střechou a má 1 technické podlaží (sklepy) a 8 obytných podlažní
- Objekt byl dokončen v roce 1989 a v současné době nespĺňuje požadavky ČSN 730540-2 Tepelná ochrana budov
- V bytovém domě se nachází celkem 23 bytových jednotek o dispozici 2+1 a velikosti cca 42,0 m², a 3+1 o velikosti 70,0 m²
- Roční výnos z pronájmu je 948.000 Kč
- Po provedení revitalizace se dle PENB sníží celková spotřeba energie pro provoz bytového domu o cca 45 %

Revitalizace bytového domu Na Lani 212, Nový Jičín



Revitalizace bytového domu Na Lani 212, Nový Jičín





město
Nový Jičín

Bytový dům K Archivu v Novém Jičíně

Odbor bytový

Ing. Blanka Zagorská

Bytový dům ul. K Archivu 1993/2 v Novém Jičíně



Bytový dům ul. K Archivu 1993/2 v Novém Jičíně

Harmonogram:

- Projekční práce PDÚSP a PDDPS: 01. 2020 – 01.2021
- Stavební povolení: vydáno 30. 11. 2020
- Realizace: cca 12 měsíců - rok 2021 – 2022

únor – RM, březen – výběrové řízení, červenec/srpen – předání staveniště,
podzim 2022 – obsazování bytů

Náklady:

- Studie (TVARSTAV – REAL s.r.o., Nový Jičín : 237.402 Kč vč. DPH
- Projekční část PDÚSP, DPS (MR Design CZ, s.r.o.): 1.799.270 Kč vč. DPH
- Realizace: odhad na stavbu, úpravu poz. a přeložky sítí: 64 mil. Kč vč. DPH
- Tech. dozor investora, autor. dozor a koordinátor BOZP: cca 1 mil. Kč vč. DPH

Bytový dům ul. K Archivu 1993/2 v Novém Jičíně

Způsob financování:

- Realizace bude financovaná prostřednictvím Investičního účelového úvěru České spořitelny, který byl schválen ZM v roce 2020
- Objekt získán darem od Moravskoslezského kraje v roce 2016.
- Omezující podmínky z hlediska využití a disponování s ním (dle darovací smlouvy), předkládaný záměr schválen (potvrzen) radou MSK v roce 2019.

Bytový dům ul. K Archivu 1993/2 v Novém Jičíně

- Nájemní byty pro mladé lidi v režimu startovacího nájemného (max. do výše 80 % obvyklého nájemného). Přesné podmínky budou určeny a pravidla pro přidělování bytů budou zakotvena ve vnitřní směrnici města.
- Předpokládaný roční výnos z pronájmu je cca 2 mil. Kč.
- Stavební objekty:
 - SO01 – stavební úpravy objektu, přístavby objektu - ve 4. NP celkem 39 malometrážních bytů ve velikosti 2 + kk, (výměra cca 47 m²) s novou výtahovou šachtou a evakuačním schodištěm
 - SO02 – zpevněné plochy – chodníky, zeleň a parkovací stání pro 35 osobních vozidel
 - SO03 – přípojky a přeložky inženýrských sítí
 - SO04 – zařízení staveniště





město
Nový Jičín

Tepelné hospodářství: Modernizace kotelen a rekonstrukce teplovodů v Novém Jičíně

Odbor bytový

Ing. Blanka Zagorská

Tepelné hospodářství: Modernizace kotelen

- **Informace o aktuálním stavu příprav realizací v 2021**

postup dle Strategického plánu investic města Nový Jičín do tepelného hospodářství na období 2020-2024 schváleného na schůzi ZM 9. 3. 2020

- **Seznam kotelen a teplovodů (vypracované PD včetně rozpočtů)**

Kotelna Poděbradova	4 750 000 Kč vč. DPH
Kotelna Dlouhá	3 300 000 Kč vč. DPH
Kotelna Trlicova	3 750 000 Kč vč. DPH
Kotelna K Nemocnici	2 050 000 Kč vč. DPH
Kotelna Hotel Praha	2 000 000 Kč vč. DPH
Teplovod Nádražní	6 000 000 Kč vč. DPH
Teplovod Jičínská	2 000 000 Kč vč. DPH

Tepelné hospodářství: Modernizace kotelen

- **Plán využití** – pro zajištění dodávek teplé vody a vytápění, provozuje pro město VEOLIA Energie ČR, a.s.
- **Náklady projektové dokumentace** – 1 mil. Kč vč. DPH
- **Dotační možnosti** - kotelna Trlicova 1,1 mil. Kč
- **Časový harmonogram** – VŘ zhotovitele, realizace léto 2021, předání provozovateli podzim

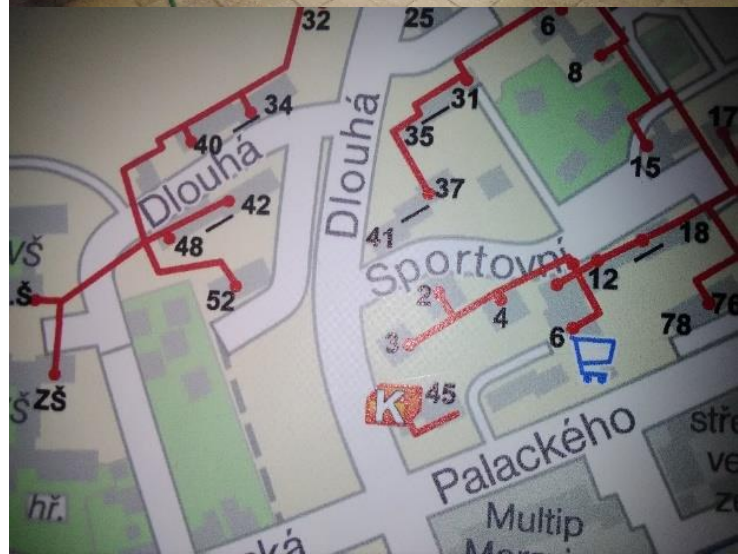
Kotelna Poděbradova

- Stávající technologie bude demontována a nahrazena novými kondenzačními kotli.
- Dále bude demontována stávající nádrž na ohřev teplé vody a instalovány dvě akumulční nádoby o objemu 2 m³.
- Bude instalován nový expanzní automat a změkčovací filtr pro topnou vodu.
- V kotelně zůstane stávající manuální systém dávkování chemie.



Kotelna Dlouhá

- Stávající technologie bude demontována a nahrazena novými kondenzačními kotli.
- Bude demontována stávající nádrž na ohřev teplé vody a instalovány dvě nové akumulční nádoby o celkovém objemu 1 m³.
- Bude instalován nový expanzní automat a změkčovací filtr pro topnou vodu.
- V kotelně zůstane stávající manuální systém dávkování chemie.



Kotelna Trlicova

- Stávající technologie bude demontována a nahrazena novými kondenzačními kotli.
- Bude demontována stávající nádrž na ohřev teplé vody a instalována nová akumulční nádoba o objemu 1 m³.
- Rovněž bude instalován nový expanzní automat a změkčovací filtr pro topnou vodu.
- V kotelně zůstane stávající manuální systém dávkování chemie.



Kotelna K Nemocnici

- Stávající technologie bude demontována a nahrazena novými kondenzačními kotli.
- Bude demontována stávající nádrž na ohřev teplé vody a instalována nová akumulční nádoba o objemu 600 l.
- Rovněž bude instalována nová expanzní nádoba a změkčovací filtr pro topnou vodu.



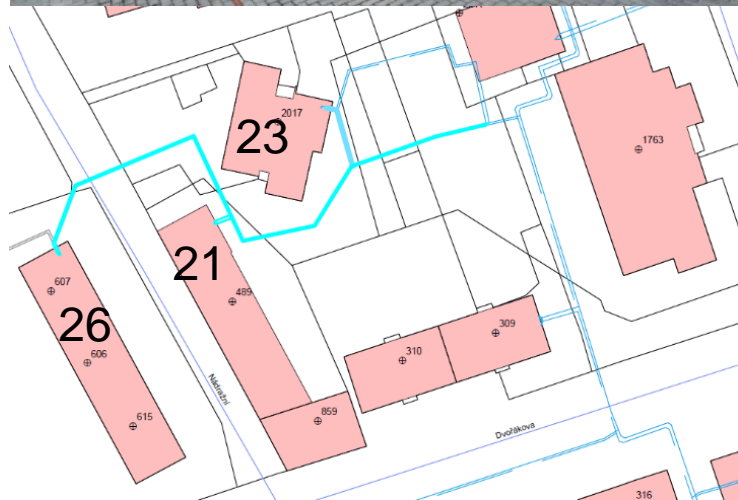
Kotelna Hotel Praha

- Bude demontována stávající technologie a bude nahrazena novou.
- Budou ji tvořit dva kondenzační plynové kotle připojené přes anuloid na nový rozdělovač se sběračem.
- Tepelná energie bude rozváděna pěti topnými okruhy s novým vystrojením jako jsou oběhová čerpadla, měření spotřeby tepla a trojcestné kulové kohouty pro směšování topné vody.



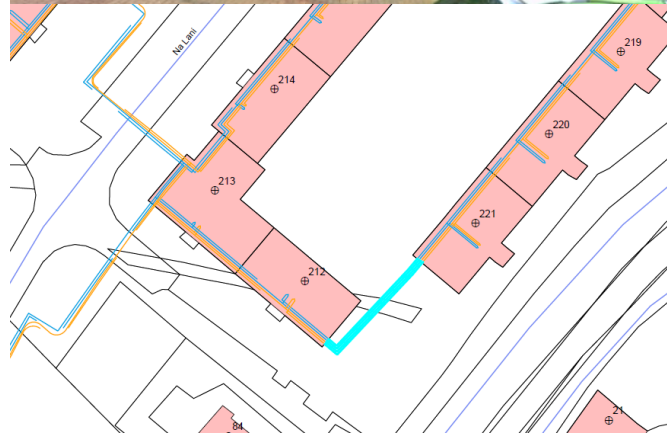
Teplovod Nádražní

- Výměna části teplovodu přivádějící tepelnou energii do objektů Nádražní 21, 23, 26 ze zdroje v areálu Tonak.
- Je požadována dokumentace pro územní řízení a již je ve stavu před dokončením
- Přípojka domu 2047/23 bude vedena novou trasou.
- Přívodní část teplovodu leží pod parkovací plochou, která bude rozebrána s následným uvedením všech ploch včetně zeleně do původního stavu.



Teplovod Jičínská

- Výměna části teplovodu přivádějící tepelnou energii mezi objekty Jičínská 212 a 221 ze zdroje kotelny Loučka.
- Není požadována dokumentace pro územní řízení.
- Trasa je vedena pod chodníkem.





město
Nový Jičín

Děkujeme za pozornost

Městský úřad Nový Jičín
Masarykovo nám. 1/1
741 01 Nový Jičín

www.novyjicin.cz

facebook.com/novyjicin

