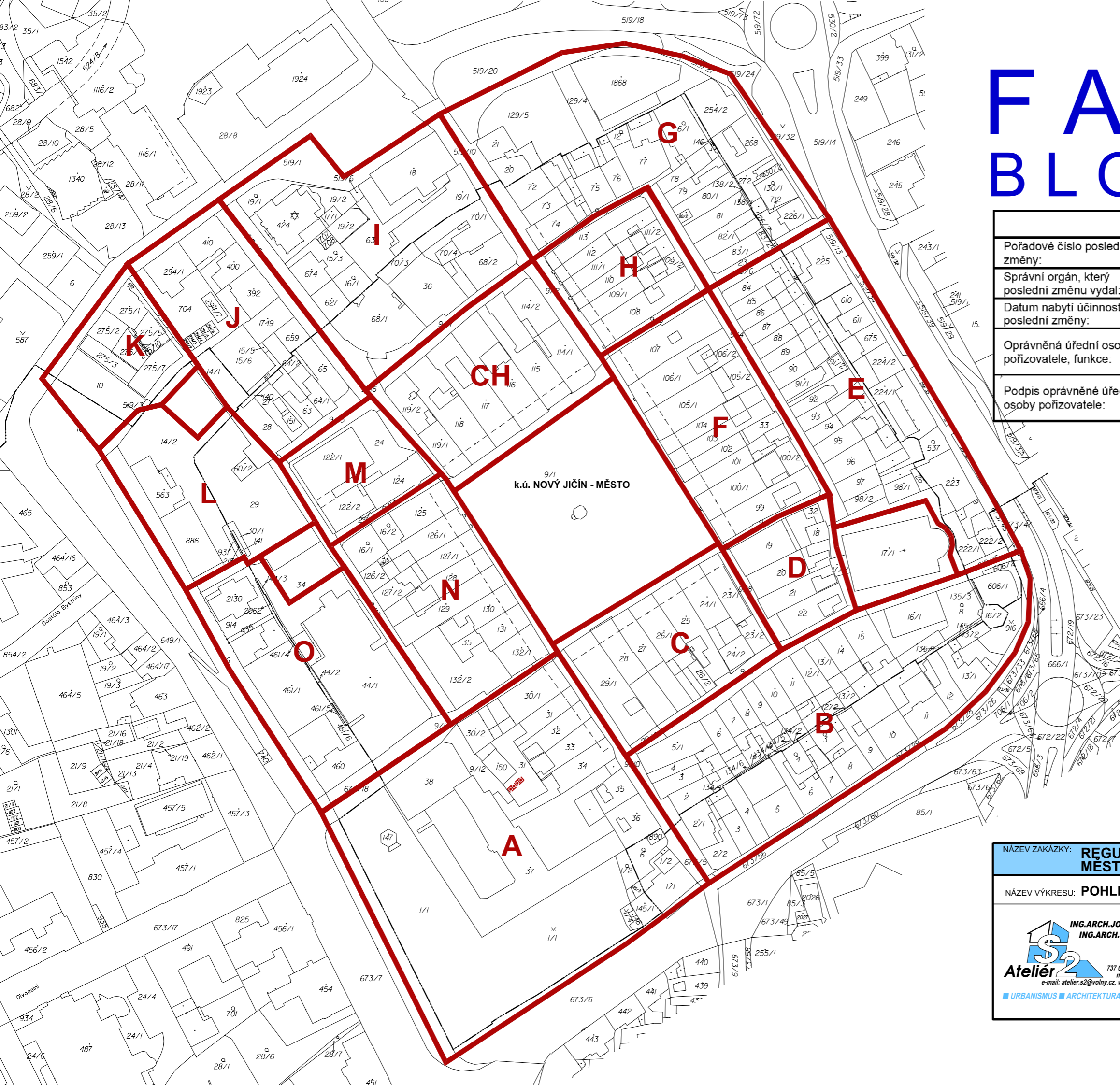


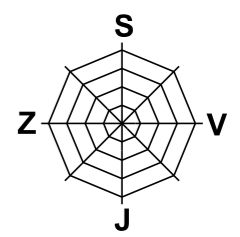
FASÁDY BLOKY A - O



Záznam o účinnosti

Pořadové číslo poslední změny:	Změna č.1 Regulačního plánu Městské památkové rezervace Nový Jičín
Správní orgán, který poslední změnu vydal:	Zastupitelstvo města Nový Jičín
Datum nabytí účinnosti poslední změny:	14.07.2025
Oprávněná úřední osoba pořizovatele, funkce:	Ing. Gabriela Slezák Zábranská, referent Odboru územního plánování a stavebního řádu Městský úřad Nový Jičín
Podpis oprávněné úřední osoby pořizovatele:	Ing. Gabriela Slezák Zábranská

Digitálně podepsal Ing. Gabriela Slezák Zábranská
Datum: 2025.07.14 15:57:19 +02'00'



NÁZEV ZAKÁZKY: REGULAČNÍ PLÁN - ÚPLNÉ ZNĚNÍ PO ZMĚNĚ Č.1 MĚSTSKÉ PAMÁTKOVÉ REZERVACE NOVÝ JIČÍN		
NÁZEV VÝKRESU: POHLEDY NA FASÁDY ULIC A NÁMĚSTÍ		Č.VÝKRESU: I.B.5
 ING.ARCH.JOSEF STARÝ ING.ARCH.EVA STARÁ HRABINSKÁ 10 737 01 ČESKÝ TĚŠÍN mob: 725 221 677 e-mail: ateliera2@volny.cz, www.ateliers2.cz ■ URBANISMUS ■ ARCHITEKTURA ■ DESIGN ■	STUPEŇ / ČÁST DOKUMENTACE: I. REGULAČNÍ PLÁN	
	OBJEDNATEL: MĚSTO NOVÝ JIČÍN	
	PROJEKTANT: ING.ARCH. EVA STARÁ	
ZODPOVĚDNÝ PROJEKTANT: ING.ARCH. JOSEF STARÝ		DATUM: 6 / 2025



Nedílnou součástí regulačního plánu jsou výkresy pohledů na fasády ulic a náměstí. Hlavním smyslem výkresů fasád je:

- 1) zachycení stávajícího stavu uličních průčelí většiny budov MPR NJ - stav fasád bude podkladem pro rozhodování v území a zároveň bude sloužit jako doklad stavu v květnu 2017 pro případ budoucích neohlášených stavebních úprav fasád a k úvahám o dalších stavebních úpravách fasád,
- 2) vyznačení architektonických defektů na stávajících fasádách, které by měly být při dalších stavebních úpravách odstraněny,
- 3) prokázání správnosti hmotových řešení nově navrhovaných objektů ve vztahu ke stávající zástavbě MPR a
- 4) vytvoření podkladu pro stanovení optimálních regulativů pro zachování stávajícího stavu architektonicky kvalitních fasád, pro stavební úpravy stávajících objektů a pro výstavbu nově navrhovaných objektů.

Stávající stav fasád byl vytvořen na základě objednatelem dodaného polohopisného a výškopisného zaměření, z něhož byly převzaty půdorysné rozměry jednotlivých objektů a výšky důležitých bodů – většinou pat nároží a předělových vertikál mezi jednotlivými budovami. Dále bylo využito pohledů na vybrané uliční fronty zpracovaných Státním ústavem pro rekonstrukce památkových měst a objektů v Praze, pracovištěm Nový Jičín, v roce 1974, které objednatel dodal ze svého archivu. Tyto pohledy byly opraveny dle pozdějšího polohopisného a výškopisného zaměření a upraveny dle skutečného stavu objektů. U některých rohových objektů byly chybějící fasády vytvořeny ze starých výkresů fasád různými transformacemi (kopírováním, úpravami rozměrů apod.). Ostatní pohledy byly na základě polohopisného a výškopisného zaměření vykonstruovány odhadem pomocí 3D pohledů na internetových prohlížečích Google maps a Mapy.cz. Na výškách fasád a jejich detailů se může projevit optické zkreslování širokouhlého fotografického zobrazení prohlížečů, proto bude nutné při realizaci navazujících dostaveb jednotlivé potřebné výšky fotogrammetricky zaměřit.

7 fasád MPR NJ (hotel Praha na Lidické ulici, hotel Praha na Úzké ulici, KD Praha na Úzké ulici, KD Praha na ulici označené „nové náměstí 1“, objekt parc.č.275/1 na Úzké ulici, objekt čp. 275/5 na Úzké ulici a nový objekt parc.č.78 na Kostelní 1) byly převzaty z projektové dokumentace předané objednatelem.

Výkresy fasád byly vytvořeny v měřítku 1:200 a jsou vykresleny po jednotlivých blocích A – O vyznačených na titulní straně svázaných výkresů. Měřítko výkresů fasád jednotlivých bloků je přizpůsobeno formátu A3 – výkresy jsou vykresleny v měřítcích 1:250, 1:300, 1:350 a 1:400. Výkresy fasád jsou pro dobrou orientaci v území opatřeny schematickou mapkou s ohraničením bloku, názvy ulic, stávajícími objekty a jejich čísly popisnými. U nezastavěných bloků je vyznačena navrhovaná nová výstavba. Řazení zobrazení uličních front fasád v jednotlivých blocích je provedeno od levého horního rohu mapky proti směru hodinových ručiček.



LEGENDA SPOLEČNÁ PRO VŠECHNY VÝKRESY FASÁD:

Vysvětlení legendy:

Legenda je rozdělena do 6 stupňů urbanisticko – architektonického hodnocení fasád objektů a zastavitelnosti volných pozemků v MPR s přihlédnutím k historickým souvislostem. Momentální stavebně – technický stav fasád objektů není hodnocen.

Číslem a případně vedlejším označením a – j bez závorky je označena nutnost provedení stanovených úprav. Číslem a případně vedlejším označením (a-j) v závorce je označena možnost nebo vhodnost provedení stanovených úprav.

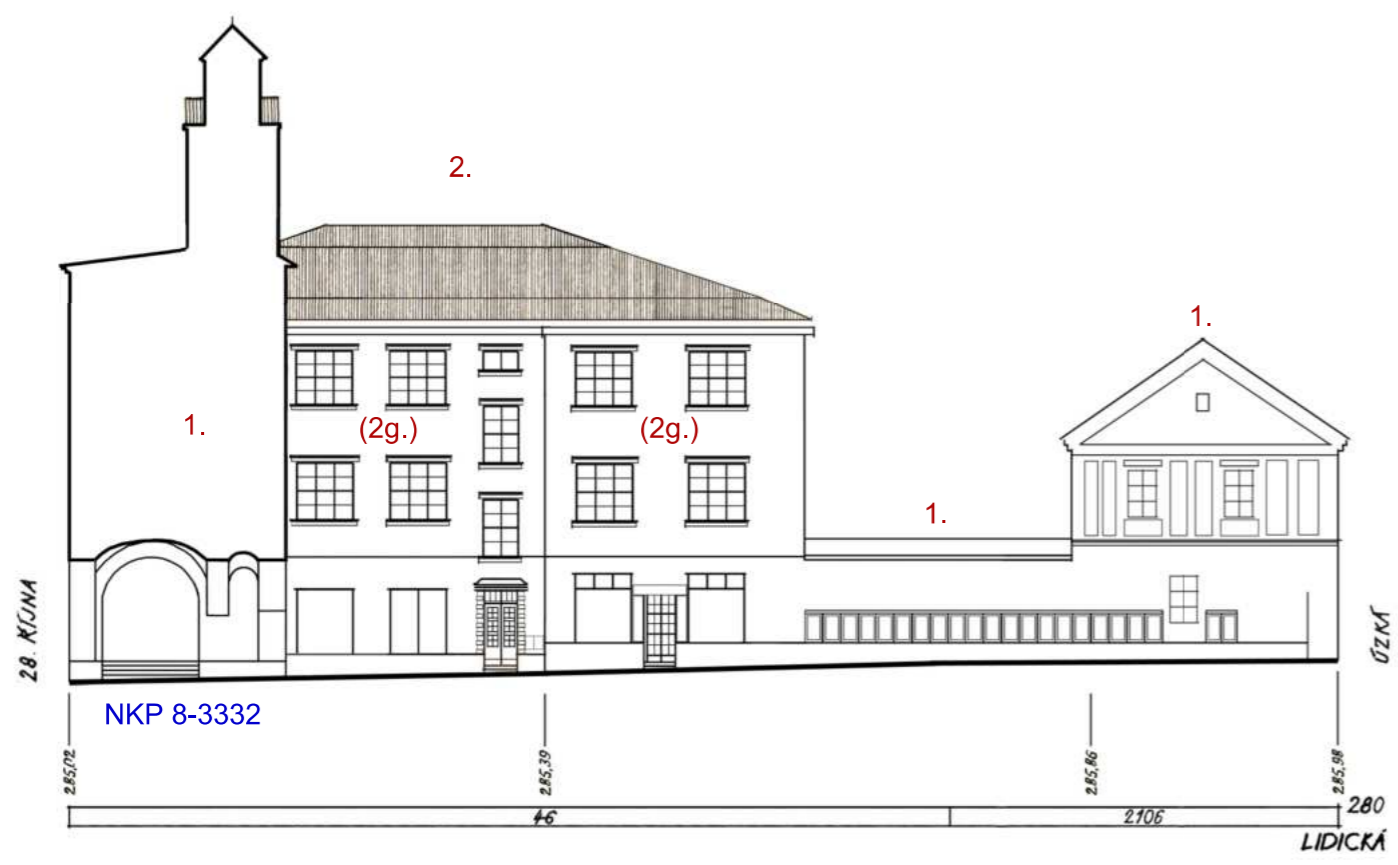
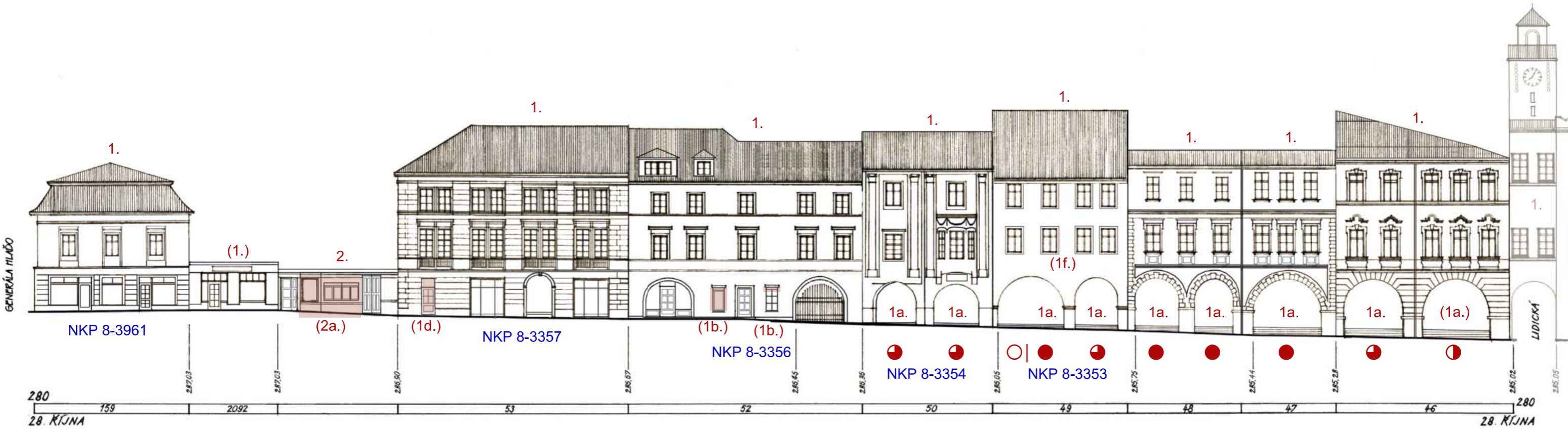
1. Jednička znamená nutnost zachování stávajícího stavu fasád velmi hodnotných objektů spoluvytvářejících charakter MPR. Na fasádách objektů je povoleno pouze provádění udržovacích prací vedoucích k zachování nebo záchraně stávajícího stavu fasád, případně k návratu k původnímu historicky podloženému stavu fasád.
Vedlejším označením a,b,c a vyznačením konkrétního místa na fasádě podbarvením jsou zvýrazněny defekty na fasádách k odstranění.
Jednička v závorce znamená, že zachování stávajícího stavu fasády není zcela nezbytné.
2. Dvojka znamená zachování stávajícího stavu fasád s nutností odstranění větších defektů, které jsou rovněž vyznačeny. Do této kategorie jsou zařazeny též fasády, které budou v prostředí MPR tolerovány.
Dvojka v závorce znamená, že zachování stávajícího stavu je možné, ale vhodnější je celková úprava fasády.
3. Trojka znamená nezbytnost celkových stavebních úprav stávajících objektů nehodících se do prostředí MPR. Skelety objektů jsou však využitelné. Ve výkresech jsou vyznačeny nové objemy objektů – zarovnání fasád, přístavby, nástavby střech apod.
4. Čtyřka znamená dostavbu území novými objekty. Ve výkresech jsou vyznačeny objemy nových objektů.
5. Pětka znamená upozornění na hradební okruh.
6. Šestka znamená odstranění stávajících objektů.

U objektů s podloubím je architektura parteru hodnocena samostatně a označena kruhy s různým vyplněním. Prázdný kruh znamená nejlepší kvalitu fasády parteru uvnitř podloubí, vyplněný kruh nejhorší kvalitu. Vyplněnými výsečemi je odstupňována kvalita od nejlepší k nejhorší.

1. nutnost zachování stávajícího stavu s nutnými, vhodnými nebo možnými dílčími úpravami:
 - 1a. s nutností stavebních úprav parteru nebo parteru v podloubí
 - (1.a) s vhodností stavebních úprav parteru nebo parteru v podloubí
 - 1b. s nutností změny členění nebo tvaru oken
 - (1b.) s vhodností změny členění nebo tvaru oken
 - (1c) s možností vytvoření okenních otvorů
 - 1d. s nutností výměny nevhodných dveří nebo vrat
 - (1d.) s vhodností výměny nevhodných dveří nebo vrat
 - (1e.) s vhodností úpravy soklu
 - (1f.) s vhodností doplnění tradičních architektonických článků fasády (říms, šambrán, členěných oken aj.)
 - 1g. s nutností úpravy fasády na základě původního architektonického členění fasády
 - (1g.) s vhodností úpravy fasády na základě původního architektonického členění fasády
 - (1h.) s vhodností úprav nebo odstranění vikýřů
 - 1i. s nutností výměny nevhodných ochranných mříží
 - 1j. s nutností odstranění nebo úpravy vývěsních štítků a reklamních zařízení
 - (1j.) s vhodností odstranění nebo úpravy vývěsních štítků a reklamních zařízení(1.) vhodnost zachování stávajícího stavu
2. zachování stávajícího stavu s nutnými, vhodnými nebo možnými dílčími úpravami:
 - 2a. s nutností stavebních úprav parteru
 - (2a.) s vhodností stavebních úprav parteru
 - 2b. s nutností změny členění nebo tvaru oken
 - (2b.) s vhodností změny členění nebo tvaru oken
 - (2c.) s možností vytvoření okenních otvorů
 - 2d. s nutností výměny nevhodných dveří nebo vrat
 - (2d.) s vhodností výměny nevhodných dveří nebo vrat
 - (2e.) s vhodností úpravy soklu
 - 2f. s nutností doplnění tradičních architektonických článků fasády (říms, šambrán, členěných oken aj.)
 - (2f.) s vhodností doplnění tradičních architektonických článků fasády (říms, šambrán, členěných oken aj.)
 - 2g. s nutností celkových úprav fasády
 - (2g.) s možností celkových úprav fasády
 - (2h.) s vhodností úprav nebo odstranění vikýřů
 - 2i. s nutností výměny nevhodných ochranných mříží
 - 2j. s nutností odstranění nebo úpravy vývěsních štítků a reklamních zařízení
 - (2j.) s vhodností odstranění nebo úpravy vývěsních štítků a reklamních zařízení(2.) možnost zachování stávajícího stavu
3. nutnost zásadních stavebních úprav, nástavby nebo přístavby
 - (3a.) s vhodností doplnění tradičních architektonických článků fasády (říms, šambrán aj.)
 - (3b.) s možností výstavby sedlové střechy s podkrovím
 - (3c.) s nutností celkové úpravy fasády
4. nutnost dostavby
4.+HG nutnost dostavby s výstavbou hromadných garáží
(4.) možnost dostavby
- (5.) možnost obnovy hradeb nebo zvýšená pozornost - objekt na hradebním okruhu
6. nutnost odstranění stavby
(6.) možnost odstranění stavby
(6.) možnost odstranění stavby

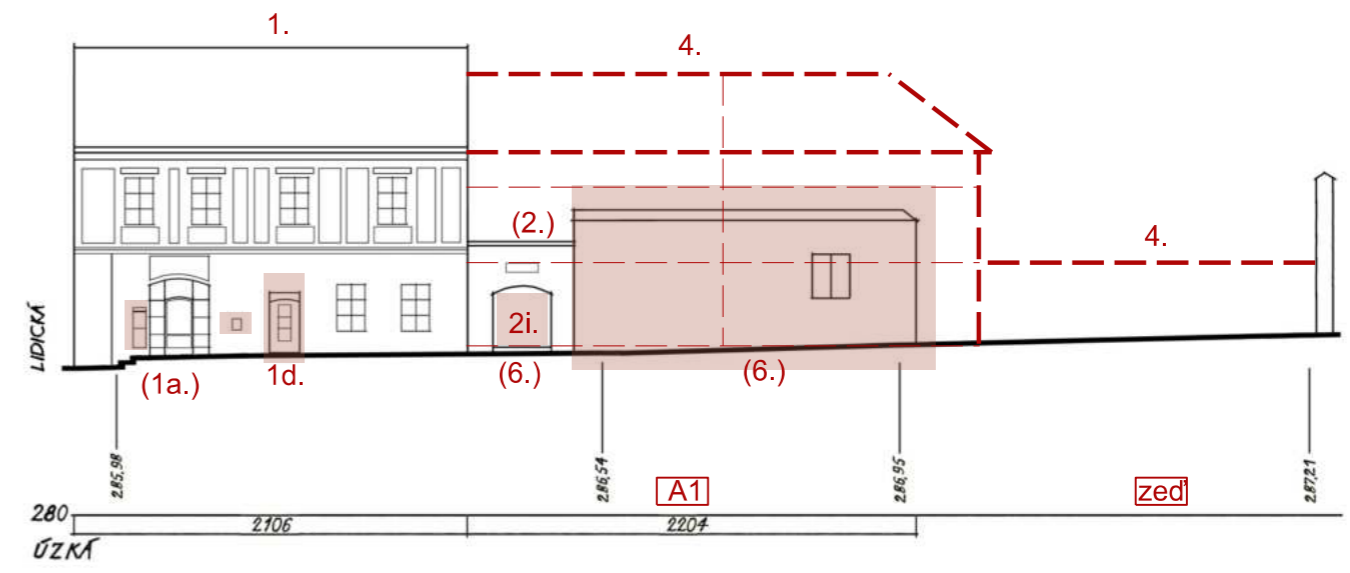
Hodnocení stavu fasády v parteru podloubí:

- výborný
- chvalitebný
- dobrý
- špatný
- velmi špatný

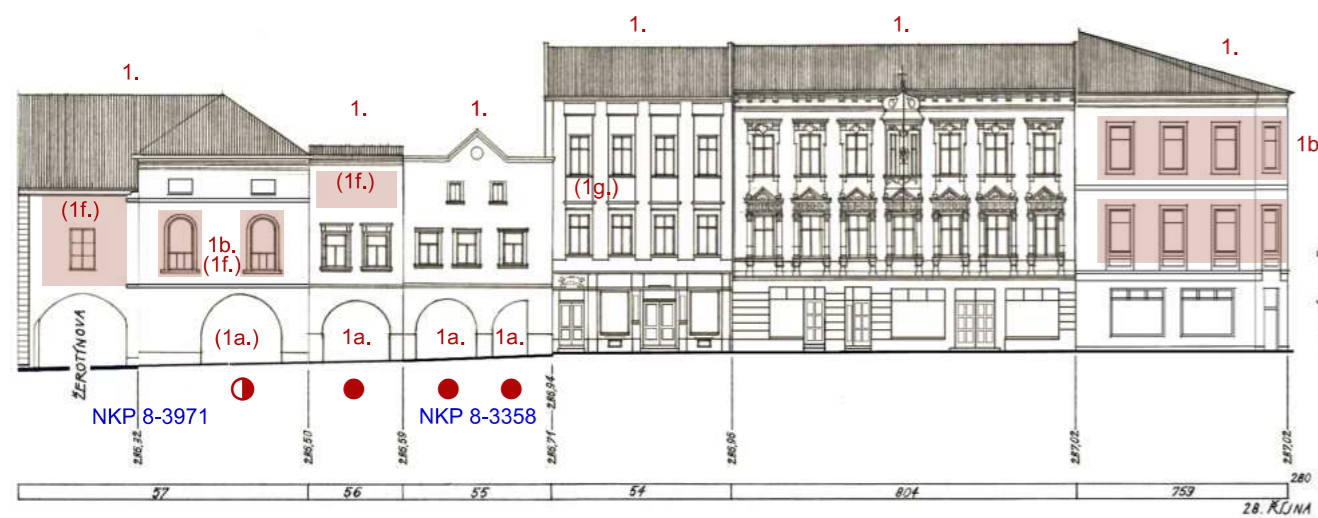


- Hodnocení stavu fasády
v parteru podloubí:
- výborný
 - ◐ chvalitebný
 - ◑ dobrý
 - ◒ špatný
 - velmi špatný

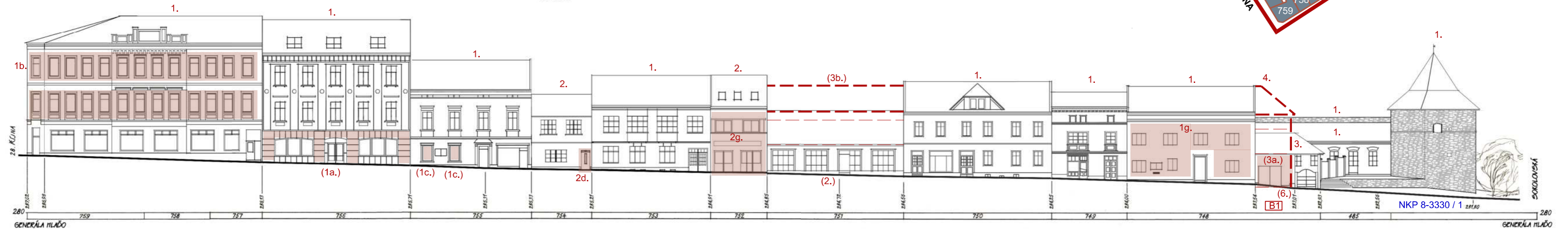
MAPKA A LEGENDA - VIZ ČÁST A1



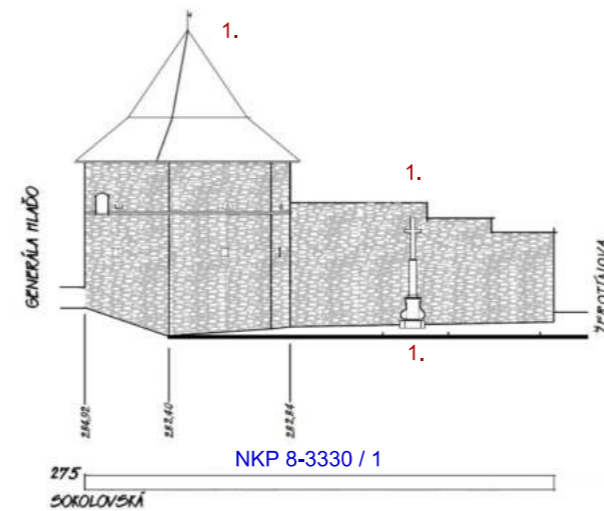
M 1:300
ČÁST A2
BLOK A



- Hodnocení stavu fasády v parteru podloubí:
- výborný
 - ◐ chvalitebný
 - dobrý
 - špatný
 - velmi špatný

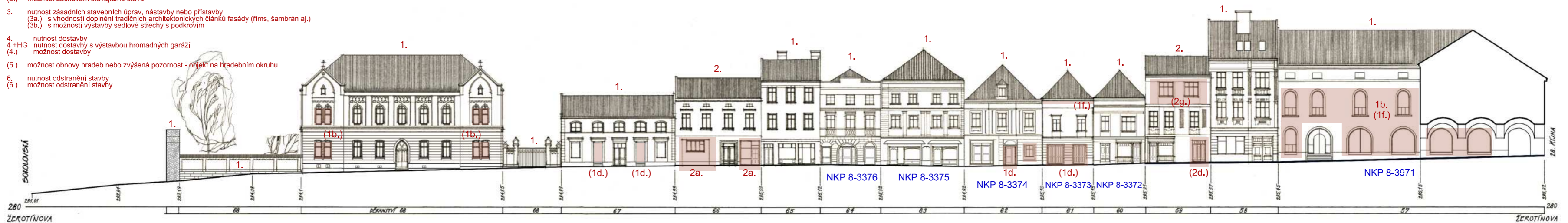


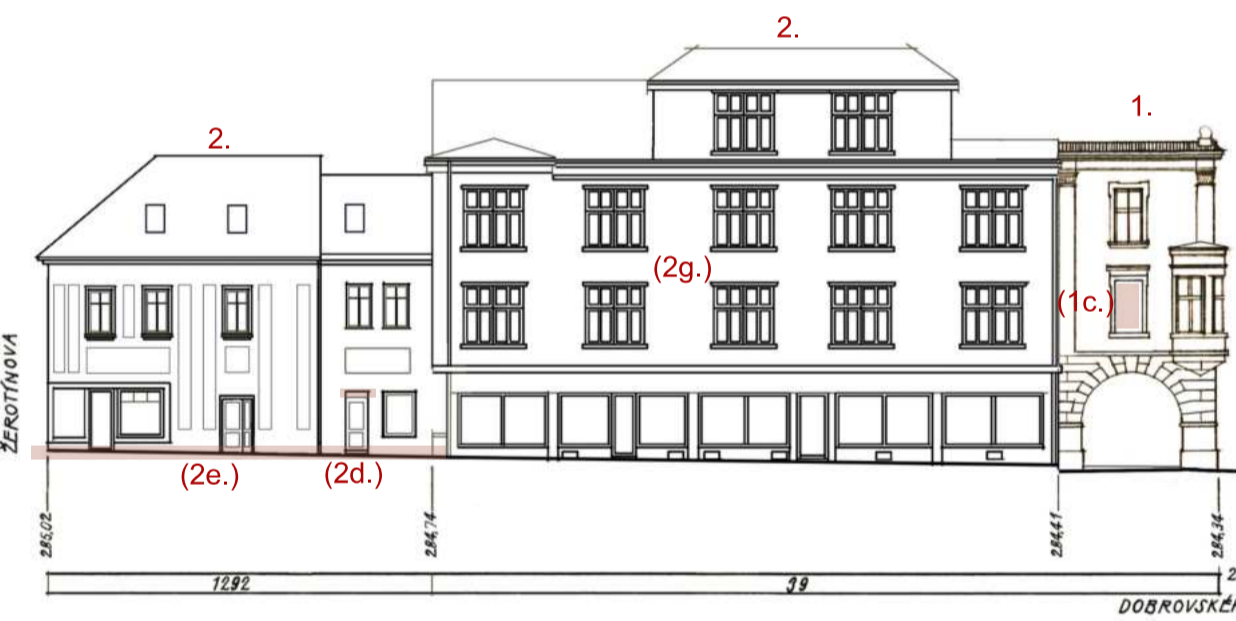
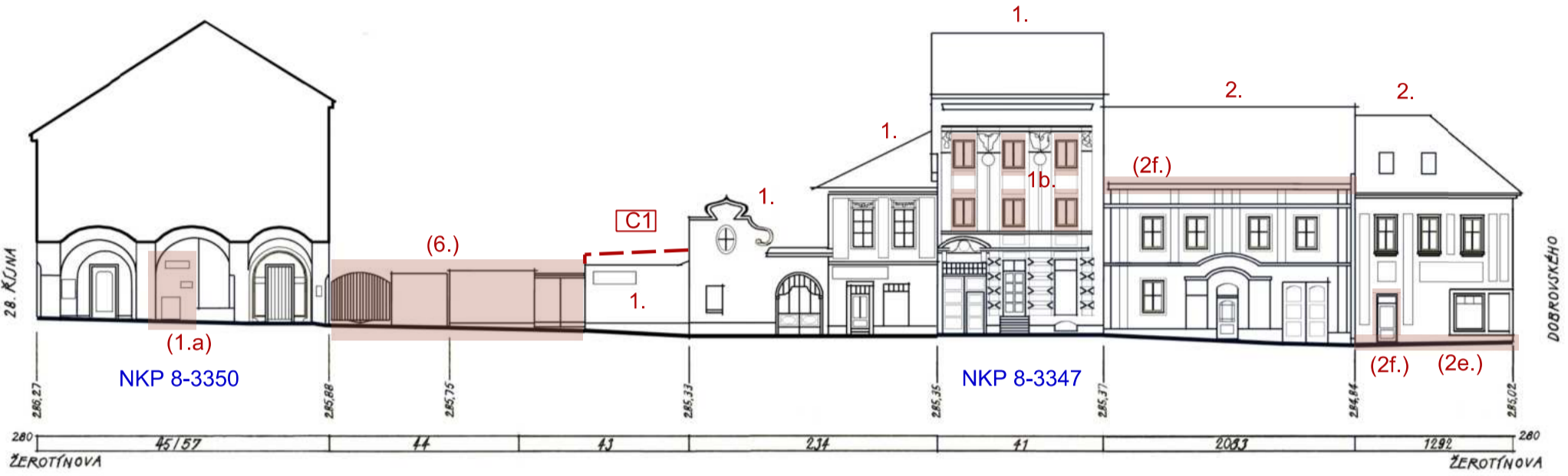
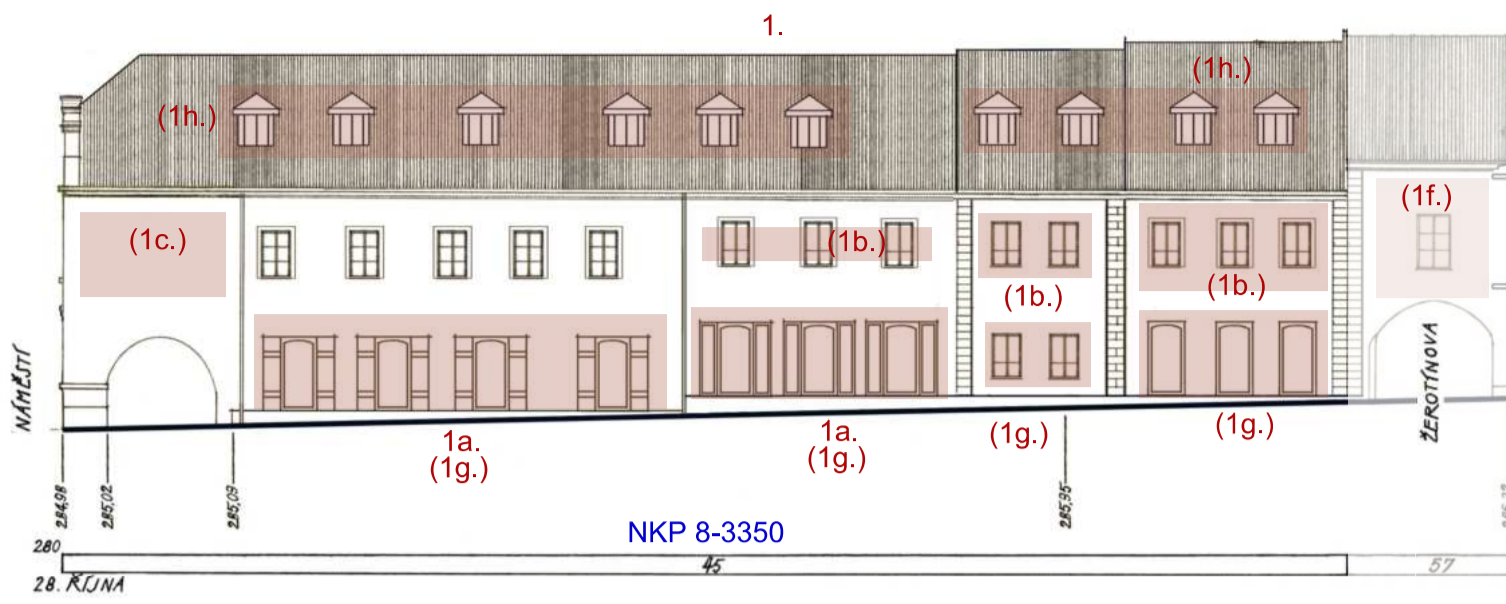
1. nutnost zachování stávajícího stavu s nutnými, vhodnými nebo možnými dílčími úpravami:
 - 1a. s nutností stavebních úprav parteru nebo parteru v podloubí
 - (1a.) s vhodností stavebních úprav parteru nebo parteru v podloubí
 - 1b. s nutností změny členění nebo tvaru oken
 - (1b.) s vhodností změny členění nebo tvaru oken
 - (1c) s možností vytvoření okenních otvorů
 - 1d. s nutností výměny nevhodných dveří nebo vrat
 - (1d.) s vhodností výměny nevhodných dveří nebo vrat
 - (1e.) s vhodností úpravy soklu
 - (1f.) s vhodností doplnění tradičních architektonických článků fasády (řims, šambrán, členěných oken aj.)
 - 1g. s nutností úpravy fasády na základě původního architektonického členění fasády
 - (1g.) s vhodností úpravy fasády na základě původního architektonického členění fasády
 - (1h.) s vhodností úprav nebo odstranění vikýřů
 - 1i. s nutností výměny nevhodných ochranných mříží
 - 1j. s nutností odstranění nebo úpravy vývěsních štítků a reklamních zařízení
 - (1j.) s vhodností odstranění nebo úpravy vývěsních štítků a reklamních zařízení
- (1.) vhodnost zachování stávajícího stavu
2. zachování stávajícího stavu s nutnými, vhodnými nebo možnými dílčími úpravami:
 - 2a. s nutností stavebních úprav parteru
 - (2a.) s vhodností stavebních úprav parteru
 - 2b. s nutností změny členění nebo tvaru oken
 - (2b.) s vhodností změny členění nebo tvaru oken
 - (2c.) s možností vytvoření okenních otvorů
 - 2d. s nutností výměny nevhodných dveří nebo vrat
 - (2d.) s vhodností výměny nevhodných dveří nebo vrat
 - (2e.) s vhodností úpravy soklu
 - 2f. s nutností doplnění tradičních architektonických článků fasády (řims, šambrán, členěných oken aj.)
 - (2f.) s vhodností doplnění tradičních architektonických článků fasády (řims, šambrán, členěných oken aj.)
 - 2g. s nutností celkových úprav fasády
 - (2g.) s možností celkových úprav fasády
 - (2h.) s vhodností úprav nebo odstranění vikýřů
 - 2i. s nutností výměny nevhodných ochranných mříží
 - 2j. s nutností odstranění nebo úpravy vývěsních štítků a reklamních zařízení
 - (2j.) s vhodností odstranění nebo úpravy vývěsních štítků a reklamních zařízení
- (2.) možnost zachování stávajícího stavu
3. nutnost zásadních stavebních úprav, nástavby nebo přístavby
 - (3a.) s vhodností doplnění tradičních architektonických článků fasády (řims, šambrán aj.)
 - (3b.) s možností výstavby sedlové střechy s podkrovím
4. nutnost dostavby
- 4.+HG nutnost dostavby s výstavbou hromadných garáží
- (4.) možnost dostavby
- (5.) možnost obnovy hradeb nebo zvýšená pozornost - objekt na hradebním okruhu
6. nutnost odstranění stavby
- (6.) možnost odstranění stavby



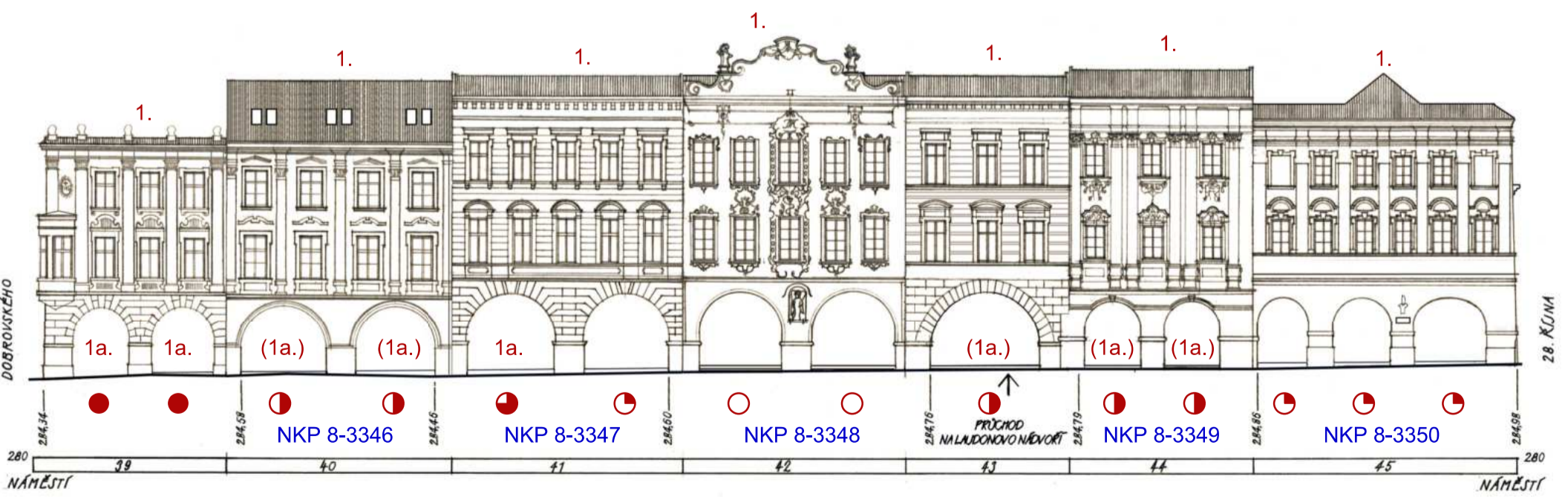
M 1:400

BLOK B



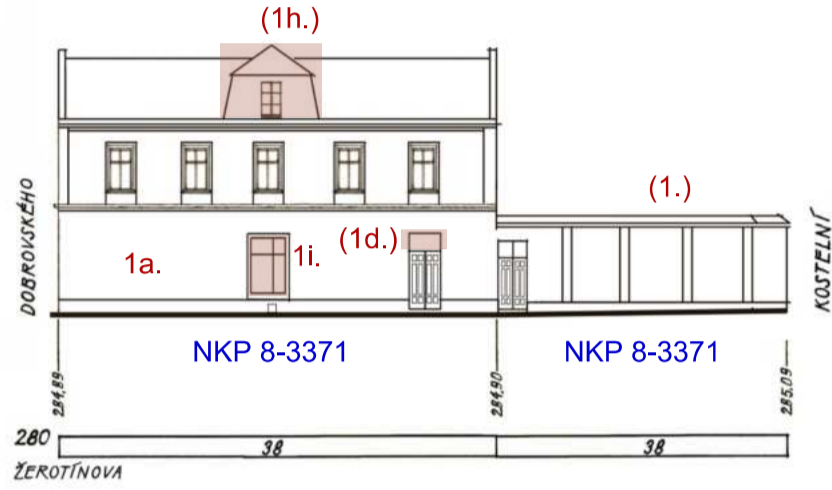
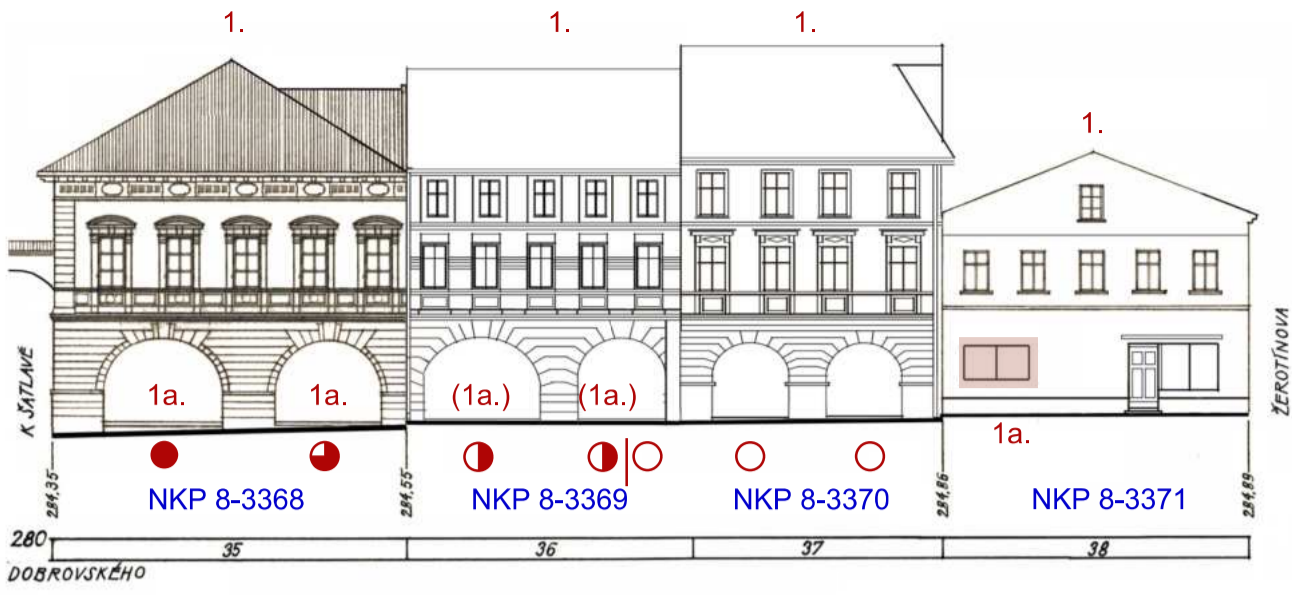


1. nutnost zachování stávajícího stavu s nutnými, vhodnými nebo možnými dílčími úpravami:
 - 1a. s nutností stavebních úprav parteru nebo parteru v podloubí
 - (1.a) s vhodností stavebních úprav parteru nebo parteru v podloubí
 - 1b. s nutností změny členění nebo tvaru oken
 - (1b.) s vhodností změny členění nebo tvaru oken
 - (1c.) s možností vytvoření okenních otvorů
 - 1d. s nutností výměny nevhodných dveří nebo vrat
 - (1d.) s vhodností výměny nevhodných dveří nebo vrat
 - (1e.) s vhodností úpravy soklu
 - (1f.) s vhodností doplnění tradičních architektonických článků fasády (říms, šambrán, členěných oken aj.)
 - 1g. s nutností úpravy fasády na základě původního architektonického členění fasády
 - (1g.) s vhodností úpravy fasády na základě původního architektonického členění fasády
 - (1h.) s vhodností úprav nebo odstranění vikýřů
 - 1i. s nutností výměny nevhodných ochranných mříží
 - 1j. s nutností odstranění nebo úpravy vývěsních štítků a reklamních zařízení
 - (1j.) s vhodností odstranění nebo úpravy vývěsních štítků a reklamních zařízení
- (1.) vhodnost zachování stávajícího stavu
2. zachování stávajícího stavu s nutnými, vhodnými nebo možnými dílčími úpravami:
 - 2a. s nutností stavebních úprav parteru
 - (2a.) s vhodností stavebních úprav parteru
 - 2b. s nutností změny členění nebo tvaru oken
 - (2b.) s vhodností změny členění nebo tvaru oken
 - (2c.) s možností vytvoření okenních otvorů
 - 2d. s nutností výměny nevhodných dveří nebo vrat
 - (2d.) s vhodností výměny nevhodných dveří nebo vrat
 - (2e.) s vhodností úpravy soklu
 - 2f. s nutností doplnění tradičních architektonických článků fasády (říms, šambrán, členěných oken aj.)
 - (2f.) s vhodností doplnění tradičních architektonických článků fasády (říms, šambrán, členěných oken aj.)
 - 2g. s nutností celkových úprav fasády
 - (2g.) s možností celkových úprav fasády
 - (2h.) s vhodností úprav nebo odstranění vikýřů
 - 2i. s nutností výměny nevhodných ochranných mříží
 - 2j. s nutností odstranění nebo úpravy vývěsních štítků a reklamních zařízení
 - (2j.) s vhodností odstranění nebo úpravy vývěsních štítků a reklamních zařízení
- (2.) možnost zachování stávajícího stavu
3. nutnost zásadních stavebních úprav, nástavby nebo přístavby
 - (3a.) s vhodností doplnění tradičních architektonických článků fasády (říms, šambrán aj.)
 - (3b.) s možností výstavby sedlové střechy s podkrovím
4. nutnost dostavby
- 4.+HG nutnost dostavby s výstavbou hromadných garáží
- (4.) možnost dostavby
- (5.) možnost obnovy hradeb nebo zvýšená pozornost - objekt na hradebním okruhu
6. nutnost odstranění stavby
- (6.) možnost odstranění stavby



- Hodnocení stavu fasády v parteru podloubí:
- výborný
 - ◐ chvalitebný
 - ◑ dobrý
 - ◒ špatný
 - ◓ velmi špatný

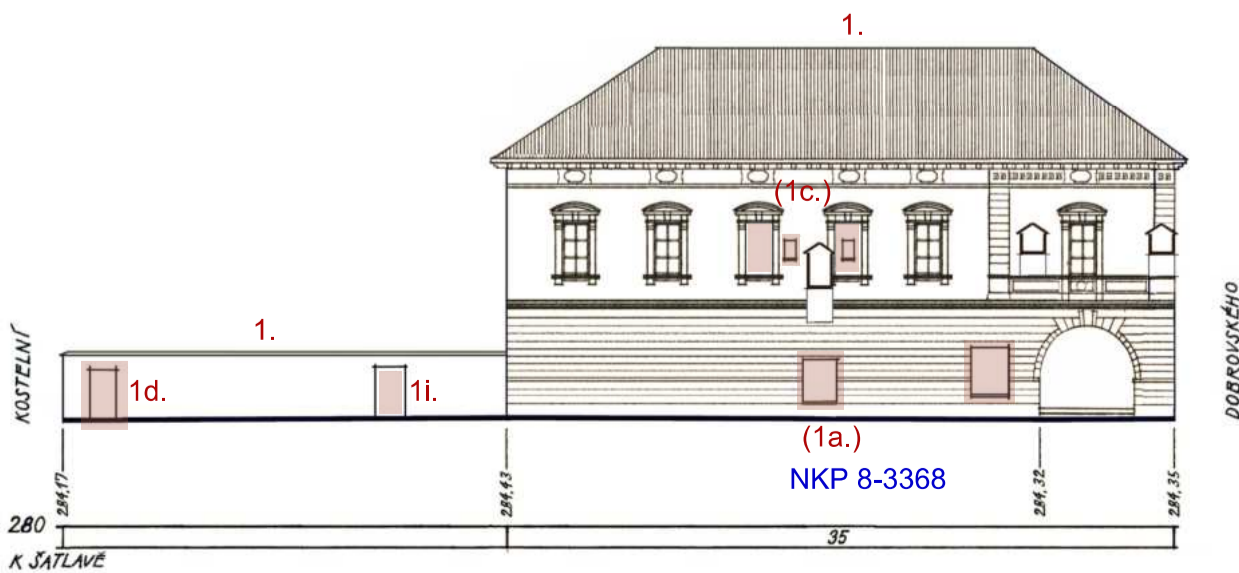
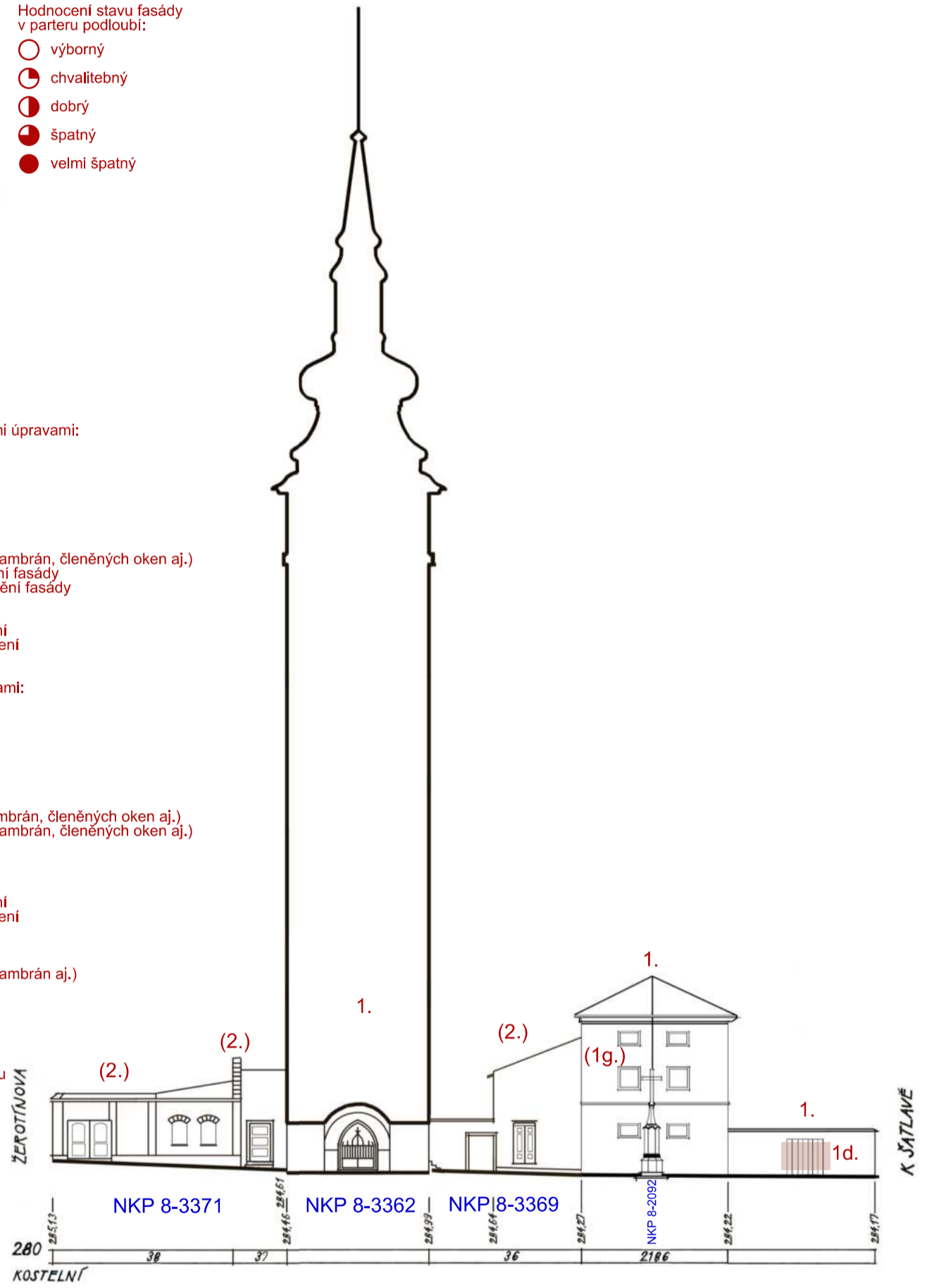
M 1:300
BLOK C



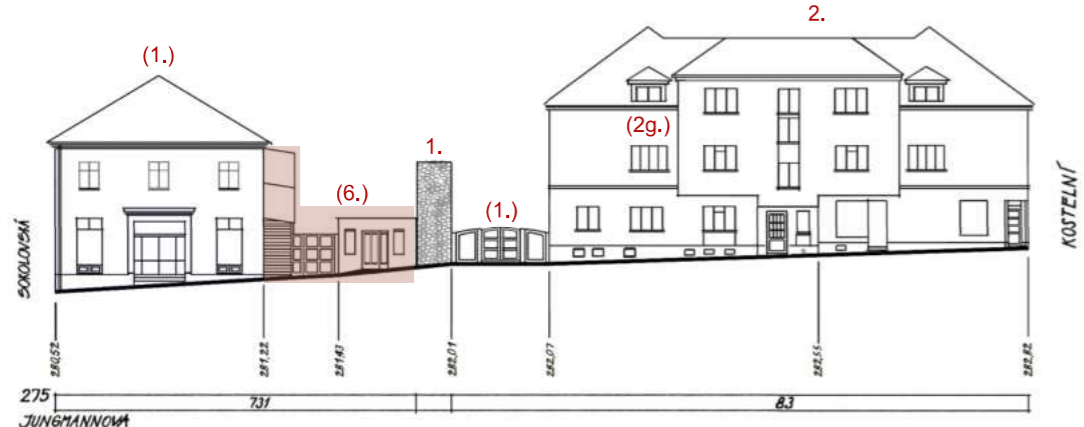
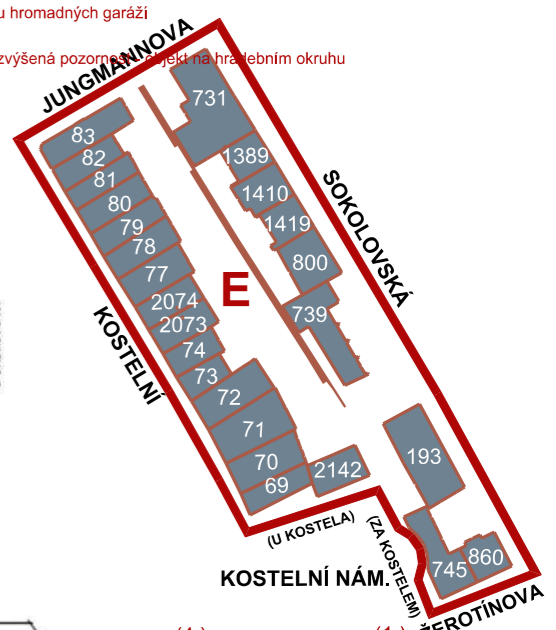
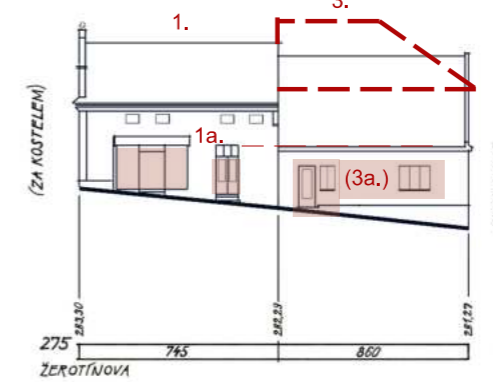
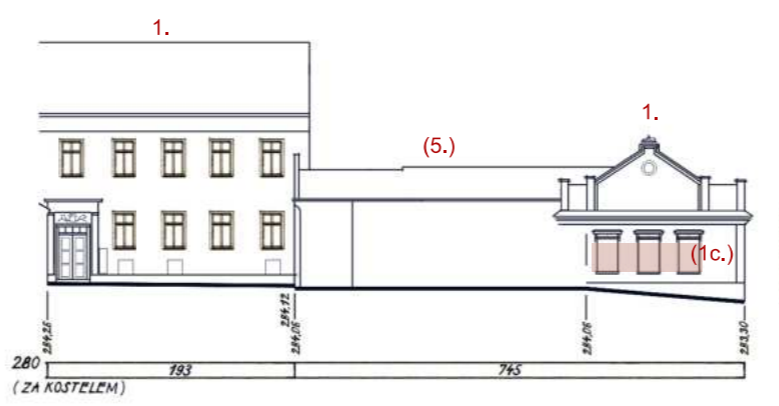
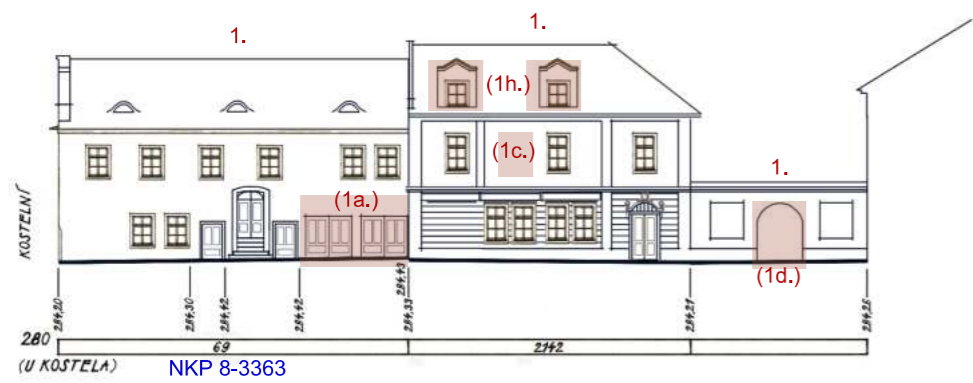
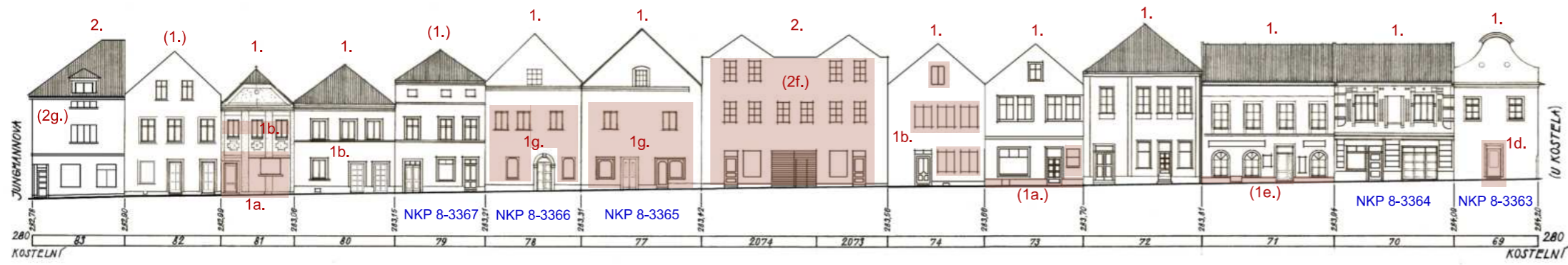
Hodnocení stavu fasády v parteru podloubí:

- výborný
- ◐ chvalitebný
- ◑ dobrý
- ◒ špatný
- ◓ velmi špatný

1. nutnost zachování stávajícího stavu s nutnými, vhodnými nebo možnými dílčími úpravami:
 - 1a. s nutností stavebních úprav parteru nebo parteru v podloubí
 - (1.a) s vhodností stavebních úprav parteru nebo parteru v podloubí
 - 1b. s nutností změny členění nebo tvaru oken
 - (1.b.) s vhodností změny členění nebo tvaru oken
 - (1c) s možností vytvoření okenních otvorů
 - 1d. s nutností výměny nevhodných dveří nebo vrat
 - (1d.) s vhodností výměny nevhodných dveří nebo vrat
 - (1e.) s vhodností úpravy soklu
 - (1f.) s vhodností doplnění tradičních architektonických článků fasády (říms, šambrán, členěných oken aj.)
 - 1g. s nutností úpravy fasády na základě původního architektonického členění fasády
 - (1g.) s vhodností úpravy fasády na základě původního architektonického členění fasády
 - (1h.) s vhodností úprav nebo odstranění vikýřů
 - 1i. s nutností výměny nevhodných ochranných mříží
 - 1j. s nutností odstranění nebo úpravy vývěsních štítků a reklamních zařízení
 - (1j.) s vhodností odstranění nebo úpravy vývěsních štítků a reklamních zařízení
- (1.) vhodnost zachování stávajícího stavu
2. zachování stávajícího stavu s nutnými, vhodnými nebo možnými dílčími úpravami:
 - 2a. s nutností stavebních úprav parteru
 - (2a.) s vhodností stavebních úprav parteru
 - 2b. s nutností změny členění nebo tvaru oken
 - (2b.) s vhodností změny členění nebo tvaru oken
 - (2c.) s možností vytvoření okenních otvorů
 - 2d. s nutností výměny nevhodných dveří nebo vrat
 - (2d.) s vhodností výměny nevhodných dveří nebo vrat
 - (2e.) s vhodností úpravy soklu
 - 2f. s nutností doplnění tradičních architektonických článků fasády (říms, šambrán, členěných oken aj.)
 - (2f.) s vhodností doplnění tradičních architektonických článků fasády (říms, šambrán, členěných oken aj.)
 - 2g. s nutností celkových úprav fasády
 - (2g.) s možností celkových úprav fasády
 - (2h.) s vhodností úprav nebo odstranění vikýřů
 - 2i. s nutností výměny nevhodných ochranných mříží
 - 2j. s nutností odstranění nebo úpravy vývěsních štítků a reklamních zařízení
 - (2j.) s vhodností odstranění nebo úpravy vývěsních štítků a reklamních zařízení
- (2.) možnost zachování stávajícího stavu
3. nutnost zásadních stavebních úprav, nástavby nebo přístavby
 - (3a.) s vhodností doplnění tradičních architektonických článků fasády (říms, šambrán aj.)
 - (3b.) s možností výstavby sedlové střechy s podkrovím
4. nutnost dostavby
- 4.+HG nutnost dostavby s výstavbou hromadných garáží
- (4.) možnost dostavby
- (5.) možnost obnovy hradeb nebo zvýšená pozornost - objekt na hradebním okruhu
6. nutnost odstranění stavby
- (6.) možnost odstranění stavby

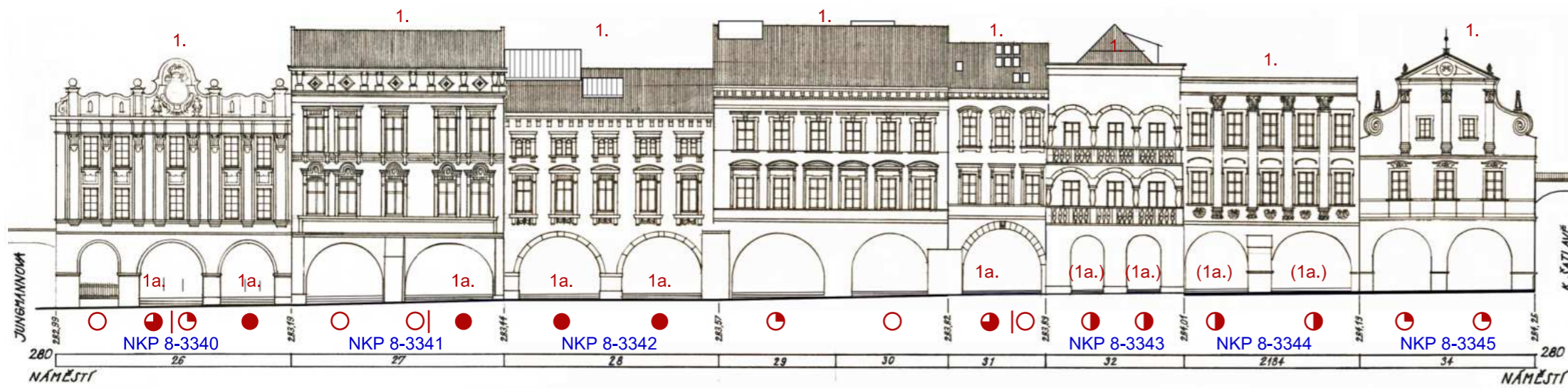


M 1:300
BLOK D



1. nutnost zachování stávajícího stavu s nutnými, vhodnými nebo možnými dílčími úpravami:
 - 1a. s nutností stavebních úprav parteru nebo parteru v podloubí
 - 1b. s nutností změny členění nebo tvaru oken
 - 1c. s vhodností změny členění nebo tvaru oken
 - 1d. s možností vytvoření okenních otvorů
 - 1e. s nutností výměny nevhodných dveří nebo vrat
 - 1f. s vhodností výměny nevhodných dveří nebo vrat
 - 1g. s nutností úpravy soklu
 - 1h. s vhodností doplnění tradičních architektonických článků fasády (říms, šambrán, členěných oken aj.)
 - 1i. s nutností úpravy fasády na základě původního architektonického členění fasády
 - 1j. s vhodností úpravy fasády
 - 1k. s vhodností úpravy fasády na základě původního architektonického členění fasády
 - 1l. s vhodností úprav nebo odstranění vikýřů
 - 1m. s nutností výměny nevhodných ochranných mříží
 - 1n. s nutností odstranění nebo úpravy vývěsních štítků a reklamních zařízení
 - 1o. s vhodností odstranění nebo úpravy vývěsních štítků a reklamních zařízení
 - 1p. s vhodností zachování stávajícího stavu
2. zachování stávajícího stavu s nutnými, vhodnými nebo možnými dílčími úpravami:
 - 2a. s nutností stavebních úprav parteru
 - 2b. s vhodností stavebních úprav parteru
 - 2c. s nutností změny členění nebo tvaru oken
 - 2d. s vhodností změny členění nebo tvaru oken
 - 2e. s možností vytvoření okenních otvorů
 - 2f. s nutností výměny nevhodných dveří nebo vrat
 - 2g. s vhodností výměny nevhodných dveří nebo vrat
 - 2h. s vhodností výměny nevhodných dveří nebo vrat
 - 2i. s nutností výměny nevhodných ochranných mříží
 - 2j. s nutností odstranění nebo úpravy vývěsních štítků a reklamních zařízení
 - 2k. s vhodností odstranění nebo úpravy vývěsních štítků a reklamních zařízení
 - 2l. s možností zachování stávajícího stavu
3. nutnost zásadních stavebních úprav, nástavby nebo přístavby
 - 3a. s vhodností doplnění tradičních architektonických článků fasády (říms, šambrán aj.)
 - 3b. s možností výstavby sedlové střechy s podkrovím
4. nutnost dostavby
- 4.+HG nutnost dostavby s výstavbou hromadných garáží
- 4.) možnost dostavby
- (5.) možnost obnovy hradeb nebo zvýšená pozornost objektu na hradebním okruhu
6. nutnost odstranění stavby
- možnost odstranění stavby

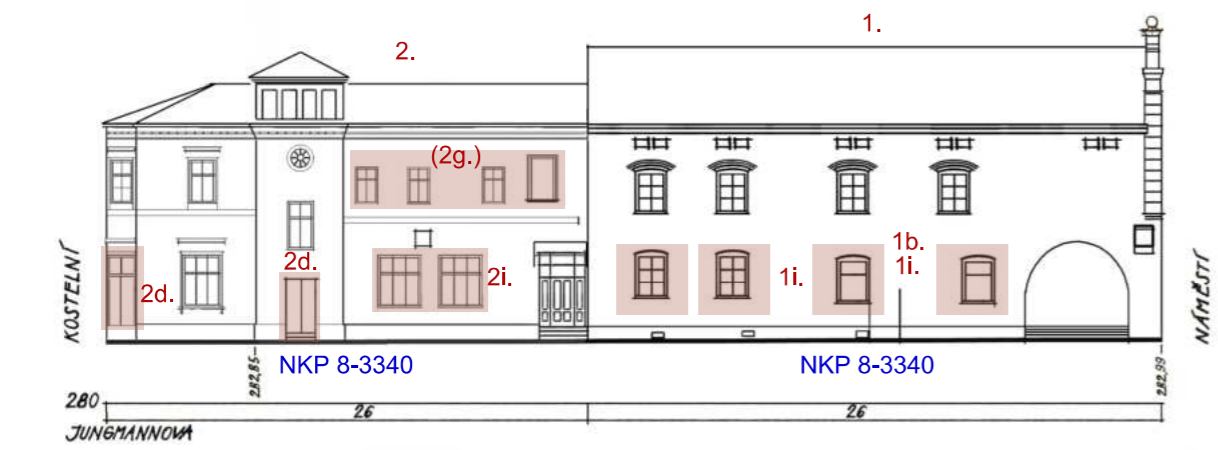
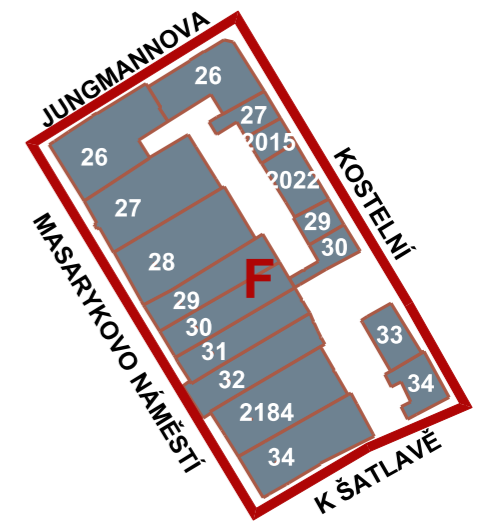
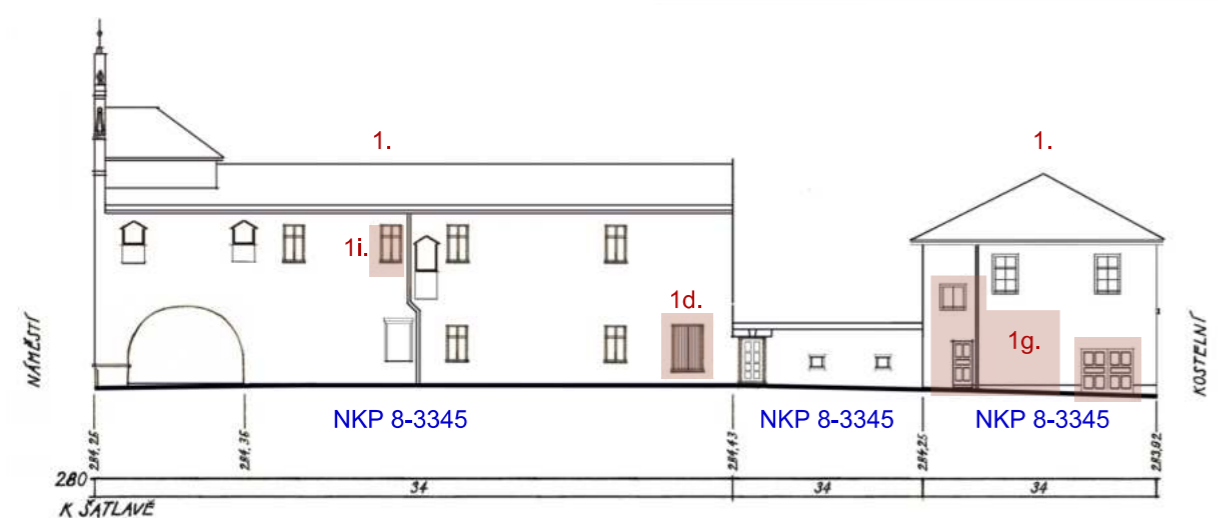
M 1:400
BLOKE



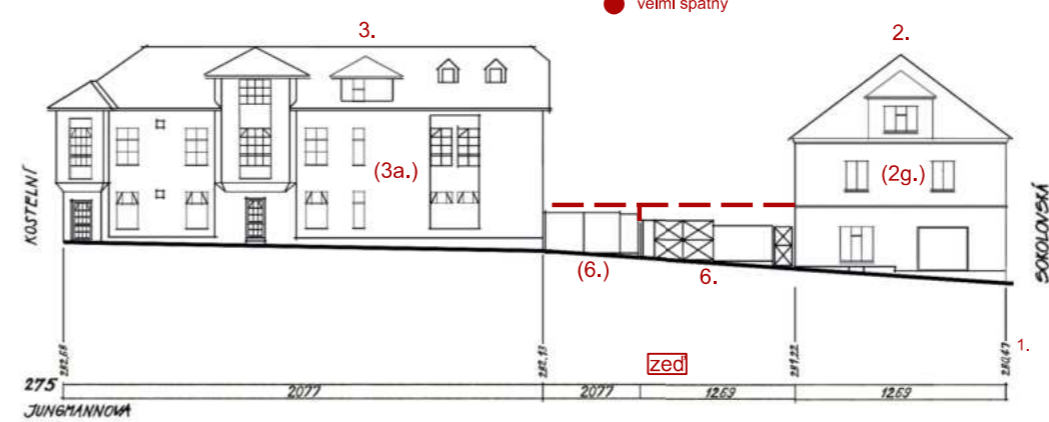
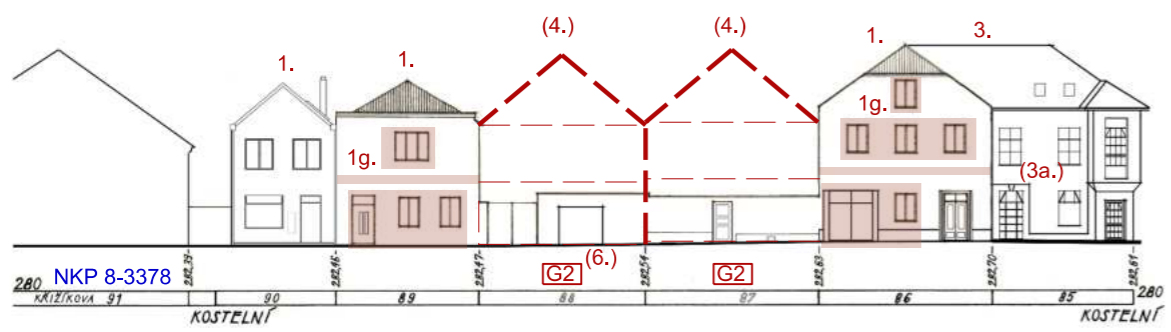
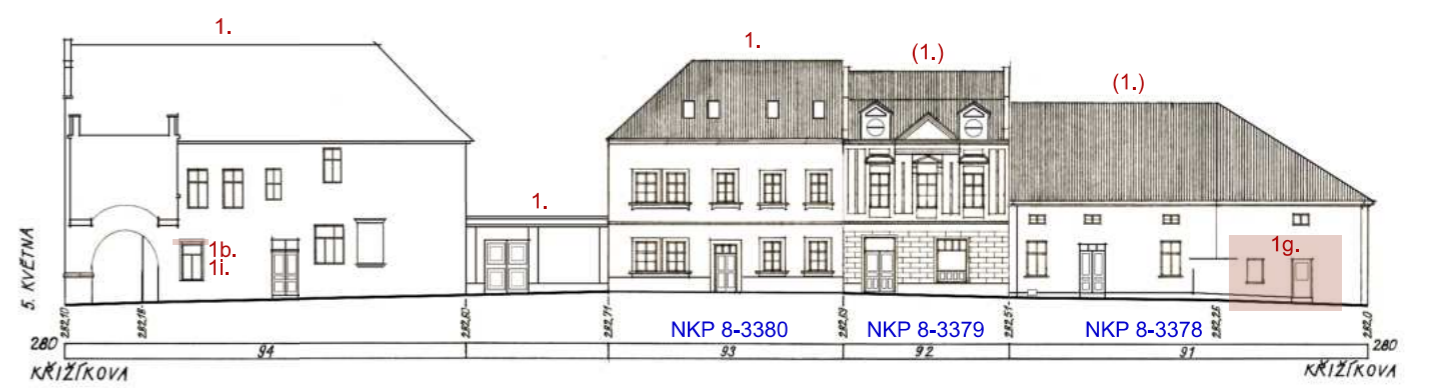
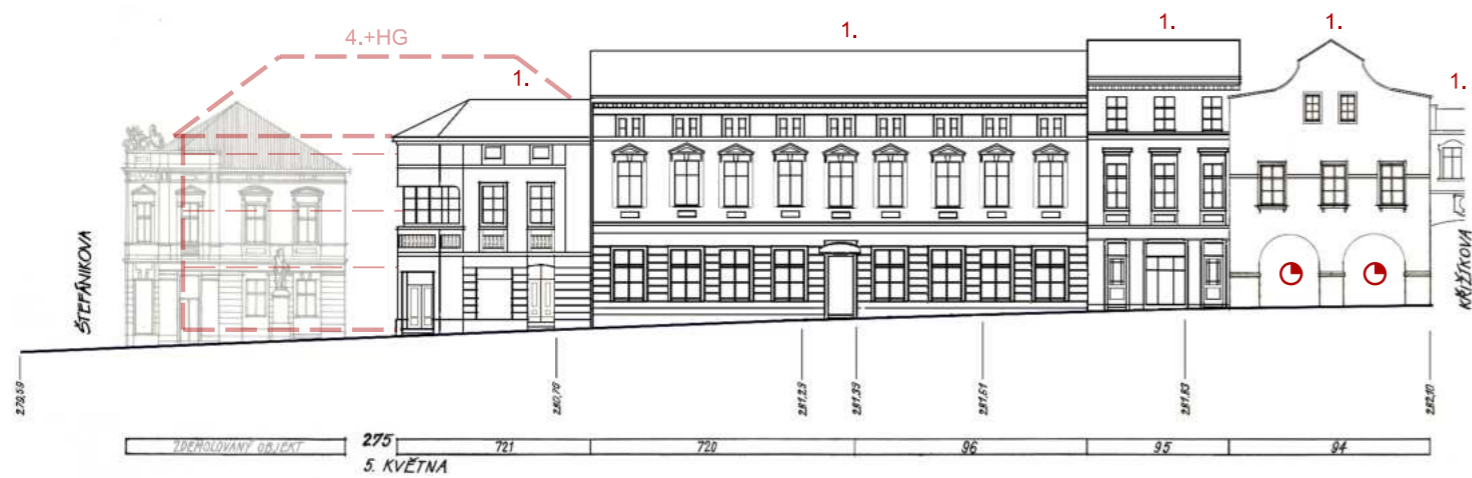
1. nutnost zachování stávajícího stavu s nutnými, vhodnými nebo možnými dílčími úpravami:
 - 1a. s nutností stavebních úprav parteru nebo parteru v podloubí
 - (1.a) s vhodností stavebních úprav parteru nebo parteru v podloubí
 - 1b. s nutností změny členění nebo tvaru oken
 - (1.b) s vhodností změny členění nebo tvaru oken
 - (1.c) s možností vytvoření okenních otvorů
 - 1d. s nutností výměny nevhodných dveří nebo vrat
 - (1.d) s vhodností výměny nevhodných dveří nebo vrat
 - (1e.) s vhodností úpravy soklu
 - (1f.) s vhodností doplnění tradičních architektonických článků fasády (říms, šambrán, členěných oken aj.)
 - 1g. s nutností úpravy fasády na základě původního architektonického členění fasády
 - (1.g) s vhodností úpravy fasády na základě původního architektonického členění fasády
 - (1.h) s vhodností úpravy nebo odstranění vikýřů
 - 1i. s nutností výměny nevhodných ochranných mříží
 - 1j. s nutností odstranění nebo úpravy vývěsních štítků a reklamních zařízení
 - (1.j) s vhodností odstranění nebo úpravy vývěsních štítků a reklamních zařízení
- (1.) vhodnost zachování stávajícího stavu
2. zachování stávajícího stavu s nutnými, vhodnými nebo možnými dílčími úpravami:
 - 2a. s nutností stavebních úprav parteru
 - (2.a) s vhodností stavebních úprav parteru
 - 2b. s nutností změny členění nebo tvaru oken
 - (2.b) s vhodností změny členění nebo tvaru oken
 - (2.c) s možností vytvoření okenních otvorů
 - 2d. s nutností výměny nevhodných dveří nebo vrat
 - (2.d) s vhodností výměny nevhodných dveří nebo vrat
 - (2.e.) s vhodností úpravy soklu
 - 2f. s nutností doplnění tradičních architektonických článků fasády (říms, šambrán, členěných oken aj.)
 - (2.f) s vhodností doplnění tradičních architektonických článků fasády (říms, šambrán, členěných oken aj.)
 - 2g. s nutností celkových úprav fasády
 - (2.g) s možností celkových úprav fasády
 - (2.h.) s vhodností úpravy nebo odstranění vikýřů
 - 2i. s nutností výměny nevhodných ochranných mříží
 - 2j. s nutností odstranění nebo úpravy vývěsních štítků a reklamních zařízení
 - (2.j) s vhodností odstranění nebo úpravy vývěsních štítků a reklamních zařízení
- (2.) možnost zachování stávajícího stavu
3. nutnost zásadních stavebních úprav, nástavby nebo přístavby
 - (3.a.) s vhodností doplnění tradičních architektonických článků fasády (říms, šambrán aj.)
 - (3.b.) s možností výstavby sedlové střechy s podkrovím
4. nutnost dostavby
- 4.+HG nutnost dostavby s výstavbou hromadných garáží
- (4.) možnost dostavby
- (5.) možnost obnovy hradeb nebo zvýšená pozornost - objekt na hradebním okruhu
6. nutnost odstranění stavby
- (6.) možnost odstranění stavby

Hodnocení stavu fasády v parteru podloubí:

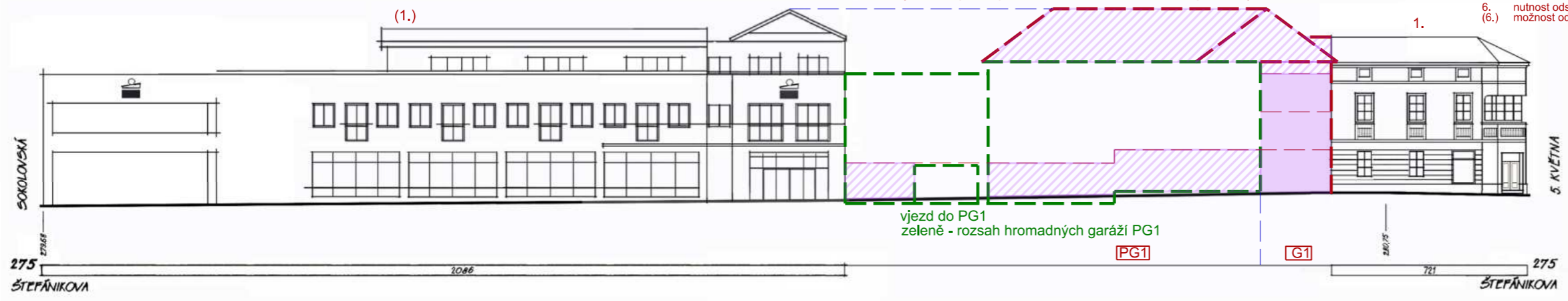
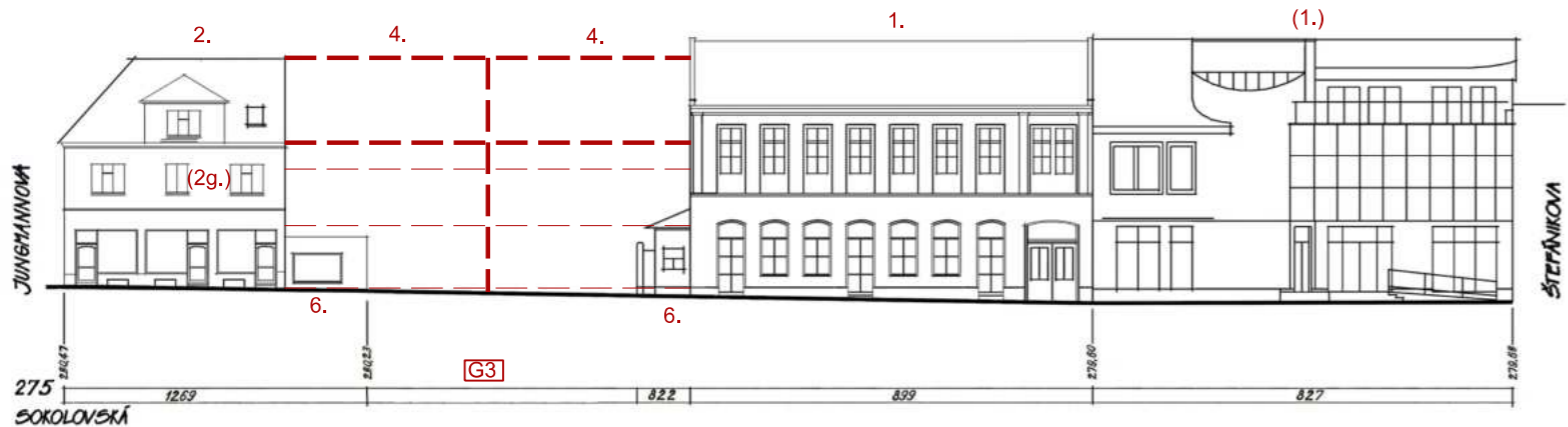
- výborný
- ◐ chvalitebný
- ◑ dobrý
- ◒ špatný
- ◓ velmi špatný



M 1:350
BLOK F



- Hodnocení stavu fasády v parteru podlaží:
- výborný
 - ◐ chvalitebný
 - ◑ dobrý
 - ◒ špatný
 - ◓ velmi špatný

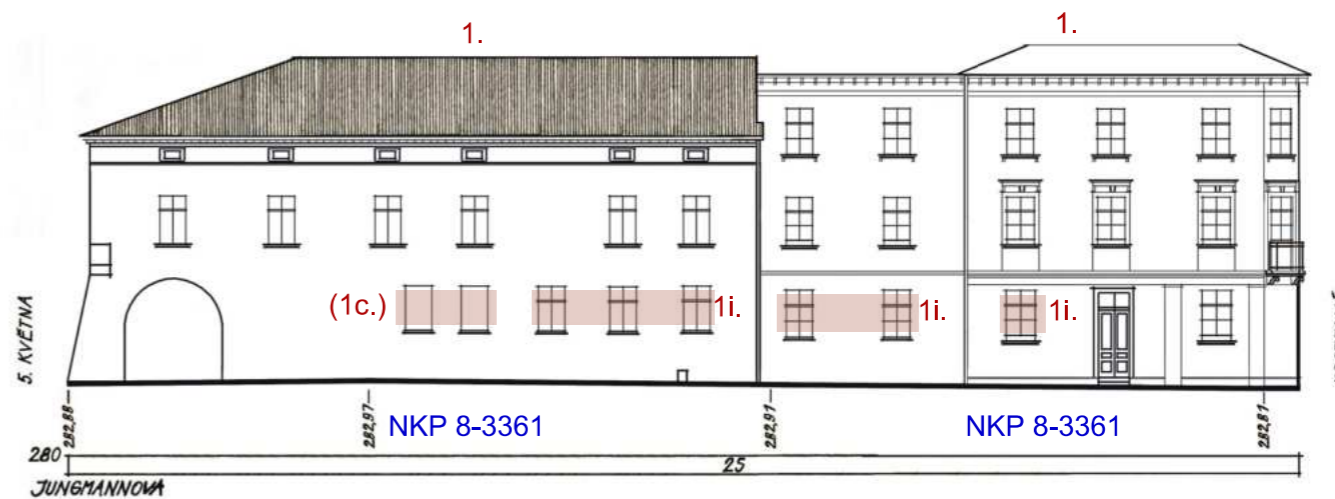
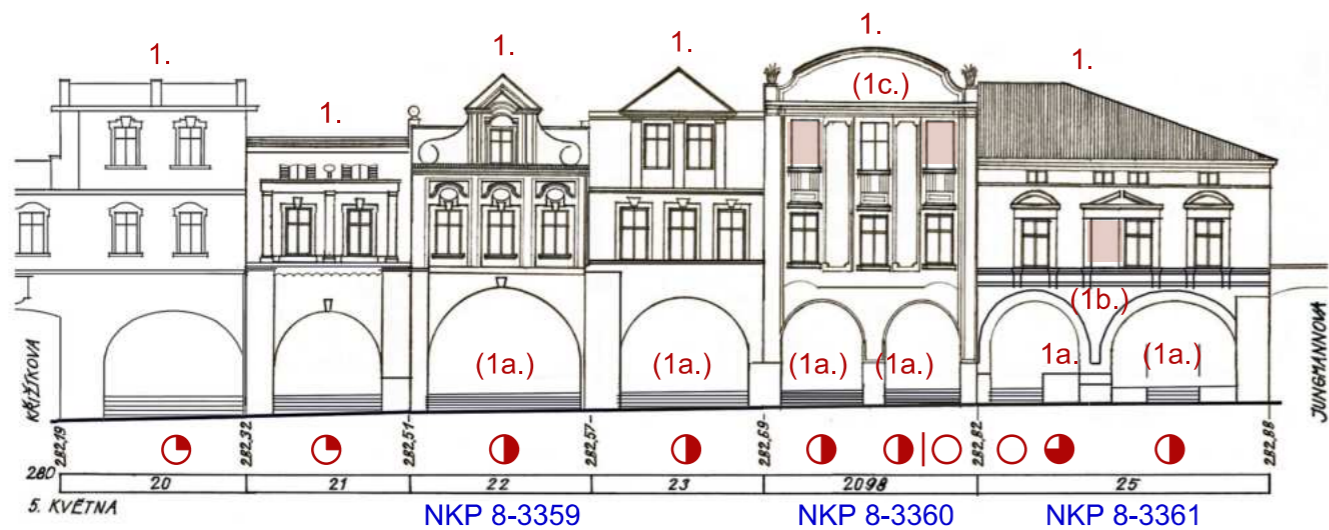


4.+HG
fialovým podbarvením označena funkce občanské vybavenosti
(nutná = plnou plochou, vhodná = šrafovanou plochou)

vjezd do PG1
zeleně - rozsah hromadných garáží PG1

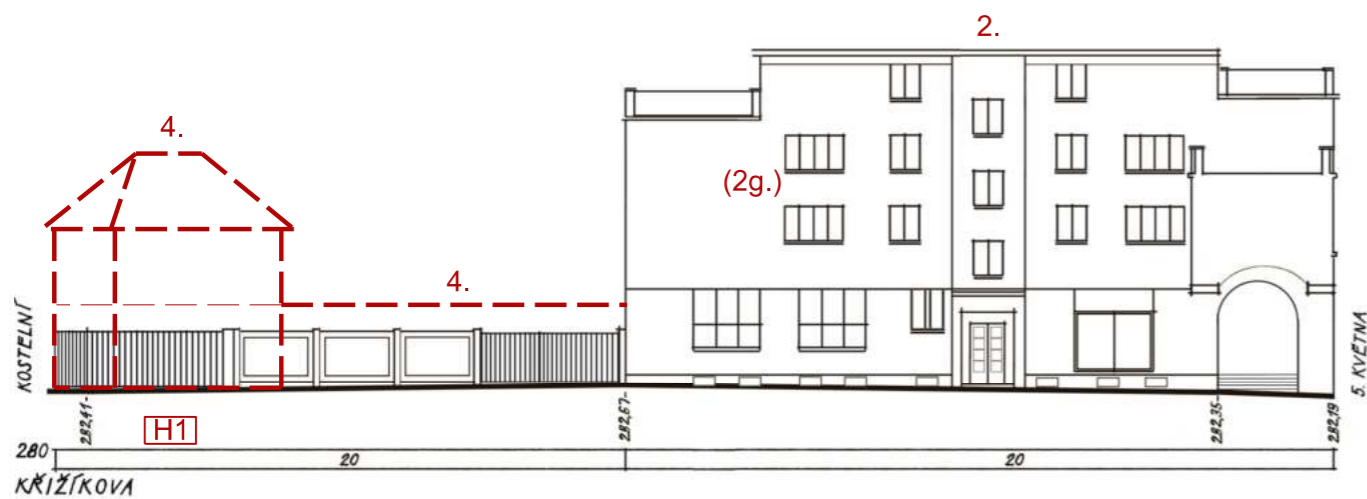
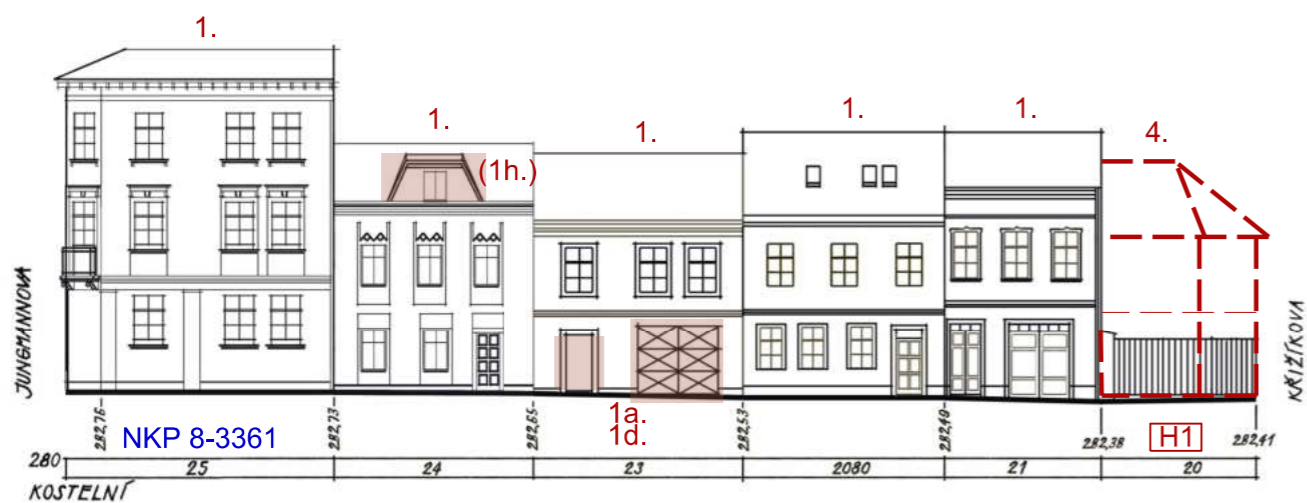
- 1. nutnost zachování stávajícího stavu s nutnými, vhodnými nebo možnými dílčími úpravami:
 - 1a. s nutností stavebních úprav parteru nebo podlaží
 - 1a.) s vhodností stavebních úprav parteru nebo podlaží
 - 1b. s nutností změny členění nebo tvaru oken
 - 1b.) s vhodností změny členění nebo tvaru oken
 - 1c. s možností vytvoření okenních otvorů
 - 1c.) s vhodností vytvoření okenních otvorů
 - 1d. s nutností výměny nevhodných dveří nebo vrat
 - 1d.) s vhodností výměny nevhodných dveří nebo vrat
 - 1e. s vhodností úpravy soklu
 - 1e.) s vhodností úpravy soklu
 - 1f. s nutností doplnění tradičních architektonických článků fasády (říms, šambrán, členěných oken aj.)
 - 1f.) s vhodností doplnění tradičních architektonických článků fasády (říms, šambrán, členěných oken aj.)
 - 1g. s nutností úpravy fasády na základě původního architektonického členění fasády
 - 1g.) s vhodností úpravy fasády na základě původního architektonického členění fasády
 - 1h. s nutností úprav nebo odstranění vikýřů
 - 1h.) s vhodností úprav nebo odstranění vikýřů
 - 1i. s nutností výměny nevhodných ochranných mříží
 - 1i.) s vhodností výměny nevhodných ochranných mříží
 - 1j. s nutností odstranění nebo úpravy vývěsních štítků a reklamních zařízení
 - 1j.) s vhodností odstranění nebo úpravy vývěsních štítků a reklamních zařízení
- (1.) vhodnost zachování stávajícího stavu
- 2. zachování stávajícího stavu s nutnými, vhodnými nebo možnými dílčími úpravami:
 - 2a. s nutností stavebních úprav parteru
 - 2a.) s vhodností stavebních úprav parteru
 - 2b. s nutností změny členění nebo tvaru oken
 - 2b.) s vhodností změny členění nebo tvaru oken
 - 2c. s možností vytvoření okenních otvorů
 - 2c.) s vhodností vytvoření okenních otvorů
 - 2d. s nutností výměny nevhodných dveří nebo vrat
 - 2d.) s vhodností výměny nevhodných dveří nebo vrat
 - 2e. s vhodností úpravy soklu
 - 2e.) s vhodností úpravy soklu
 - 2f. s nutností doplnění tradičních architektonických článků fasády (říms, šambrán, členěných oken aj.)
 - 2f.) s vhodností doplnění tradičních architektonických článků fasády (říms, šambrán, členěných oken aj.)
 - 2g. s nutností celkových úprav fasády
 - 2g.) s vhodností celkových úprav fasády
 - 2h. s nutností úprav nebo odstranění vikýřů
 - 2h.) s vhodností úprav nebo odstranění vikýřů
 - 2i. s nutností výměny nevhodných ochranných mříží
 - 2i.) s vhodností výměny nevhodných ochranných mříží
 - 2j. s nutností odstranění nebo úpravy vývěsních štítků a reklamních zařízení
 - 2j.) s vhodností odstranění nebo úpravy vývěsních štítků a reklamních zařízení
- (2.) možnost zachování stávajícího stavu
- 3. nutnost zásadních stavebních úprav, nástavby nebo přístavby
 - 3a. s nutností doplnění tradičních architektonických článků fasády (říms, šambrán aj.)
 - 3a.) s vhodností doplnění tradičních architektonických článků fasády (říms, šambrán aj.)
 - 3b. s možností výstavby sedlové střechy s podkrovím
- 4. nutnost dostavby
- 4.+HG nutnost dostavby s výstavbou hromadných garáží
- (4.) možnost dostavby
- (5.) možnost obnovy hradeb nebo zvýšená pozornost - objekt na hradebním okruhu
- 6. nutnost odstranění stavby
- (6.) možnost odstranění stavby

M 1:400
BLOK G



Hodnocení stavu fasády v parteru podloubí:

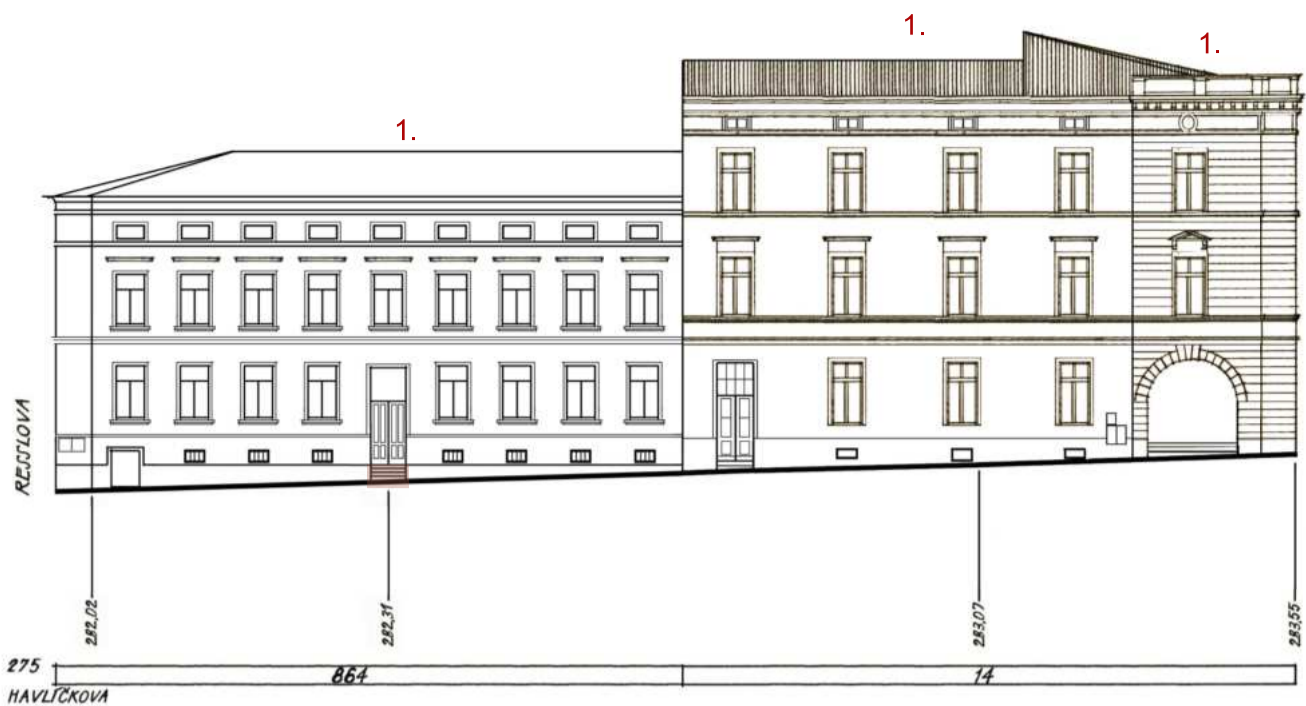
- výborný
- ◐ chvalitebný
- ◑ dobrý
- ◒ špatný
- ◓ velmi špatný



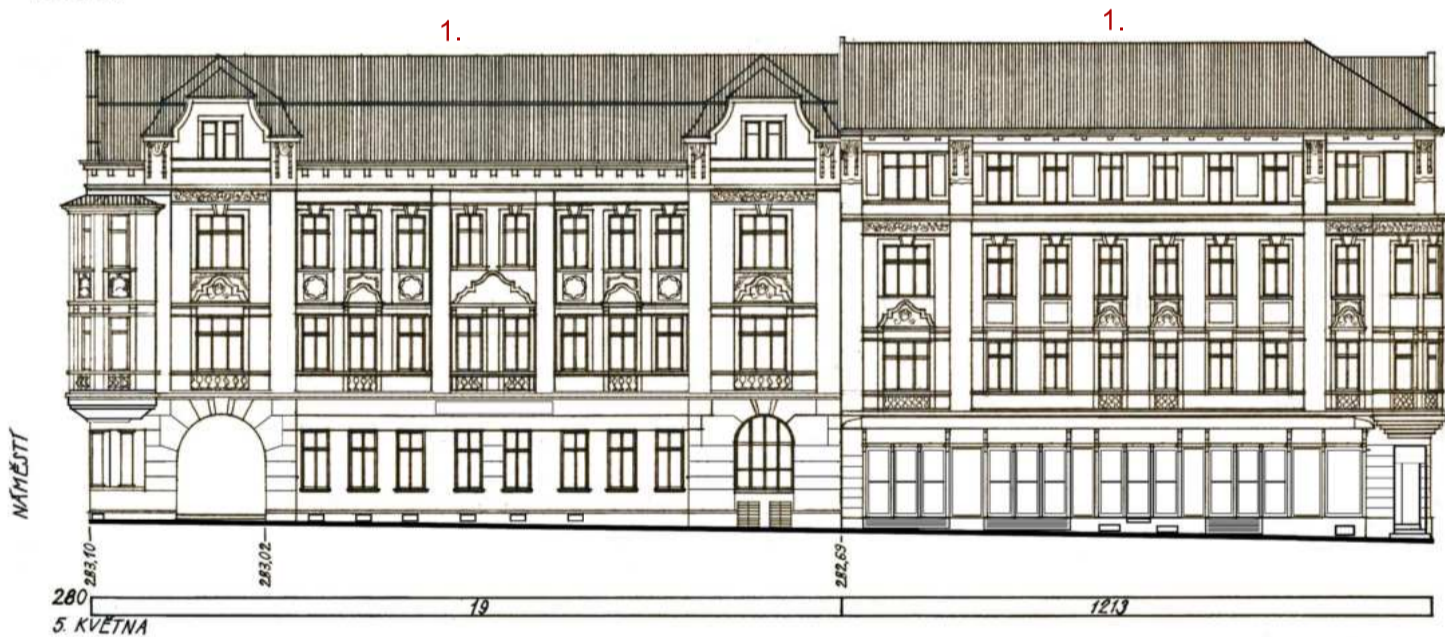
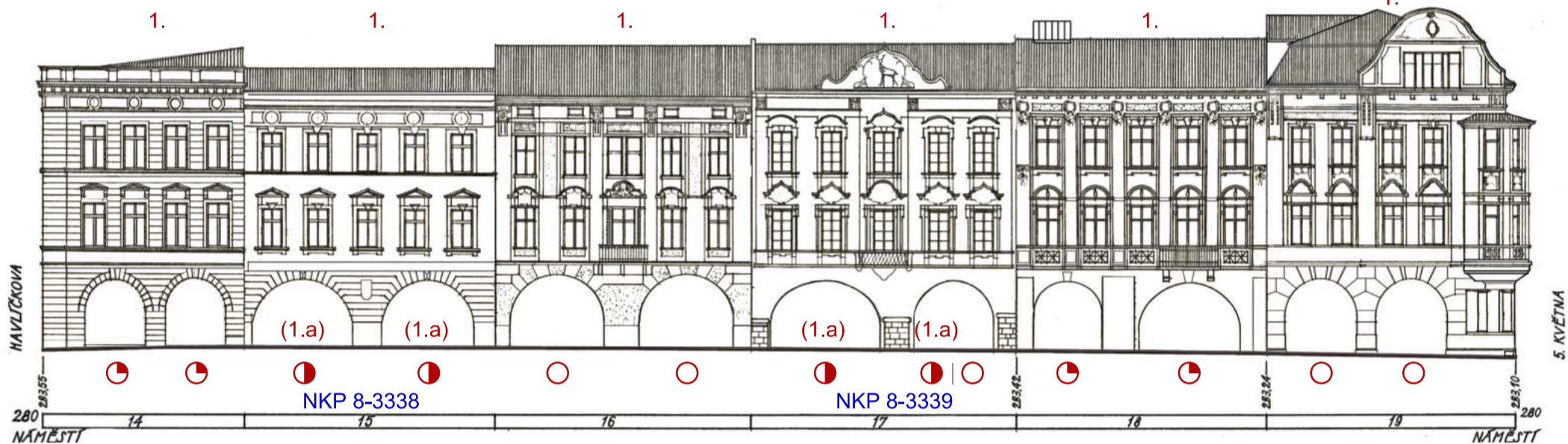
1. nutnost zachování stávajícího stavu s nutnými, vhodnými nebo možnými dílčími úpravami:
 - 1a. s nutností stavebních úprav parteru nebo parteru v podloubí
 - (1.a) s vhodností stavebních úprav parteru nebo parteru v podloubí
 - 1b. s nutností změny členění nebo tvaru oken
 - (1.b.) s vhodností změny členění nebo tvaru oken
 - (1c.) s možností vytvoření okenních otvorů
 - 1d. s nutností výměny nevhodných dveří nebo vrat
 - (1.d.) s vhodností výměny nevhodných dveří nebo vrat
 - (1e.) s vhodností úpravy soklu
 - (1f.) s vhodností doplnění tradičních architektonických článků fasády (říms, šambrán, členěných oken aj.)
 - 1g. s nutností úpravy fasády na základě původního architektonického členění fasády
 - (1.g.) s vhodností úpravy fasády na základě původního architektonického členění fasády
 - (1h.) s vhodností úprav nebo odstranění vikýřů
 - 1i. s nutností výměny nevhodných ochranných mříží
 - 1j. s nutností odstranění nebo úpravy vývěsních štítků a reklamních zařízení
 - (1.j.) s vhodností odstranění nebo úpravy vývěsních štítků a reklamních zařízení
- (1.) vhodnost zachování stávajícího stavu
2. zachování stávajícího stavu s nutnými, vhodnými nebo možnými dílčími úpravami:
 - 2a. s nutností stavebních úprav parteru
 - (2.a.) s vhodností stavebních úprav parteru
 - 2b. s nutností změny členění nebo tvaru oken
 - (2.b.) s vhodností změny členění nebo tvaru oken
 - (2c.) s možností vytvoření okenních otvorů
 - 2d. s nutností výměny nevhodných dveří nebo vrat
 - (2.d.) s vhodností výměny nevhodných dveří nebo vrat
 - (2e.) s vhodností úpravy soklu
 - 2f. s nutností doplnění tradičních architektonických článků fasády (říms, šambrán, členěných oken aj.)
 - (2.f.) s vhodností doplnění tradičních architektonických článků fasády (říms, šambrán, členěných oken aj.)
 - 2g. s nutností celkových úprav fasády
 - (2.g.) s možností celkových úprav fasády
 - (2h.) s vhodností úprav nebo odstranění vikýřů
 - 2i. s nutností výměny nevhodných ochranných mříží
 - 2j. s nutností odstranění nebo úpravy vývěsních štítků a reklamních zařízení
 - (2.j.) s vhodností odstranění nebo úpravy vývěsních štítků a reklamních zařízení
- (2.) možnost zachování stávajícího stavu
3. nutnost zásadních stavebních úprav, nástavby nebo přístavby
 - (3a.) s vhodností doplnění tradičních architektonických článků fasády (říms, šambrán aj.)
 - (3b.) s možností výstavby sedlové střechy s podkrovím
4. nutnost dostavby
- 4.+HG nutnost dostavby s výstavbou hromadných garáží
- (4.) možnost dostavby
- (5.) možnost obnovy hradeb nebo zvýšená pozornost - objekt na hradebním okruhu
6. nutnost odstranění stavby
- (6.) možnost odstranění stavby

M 1:300

BLOK H

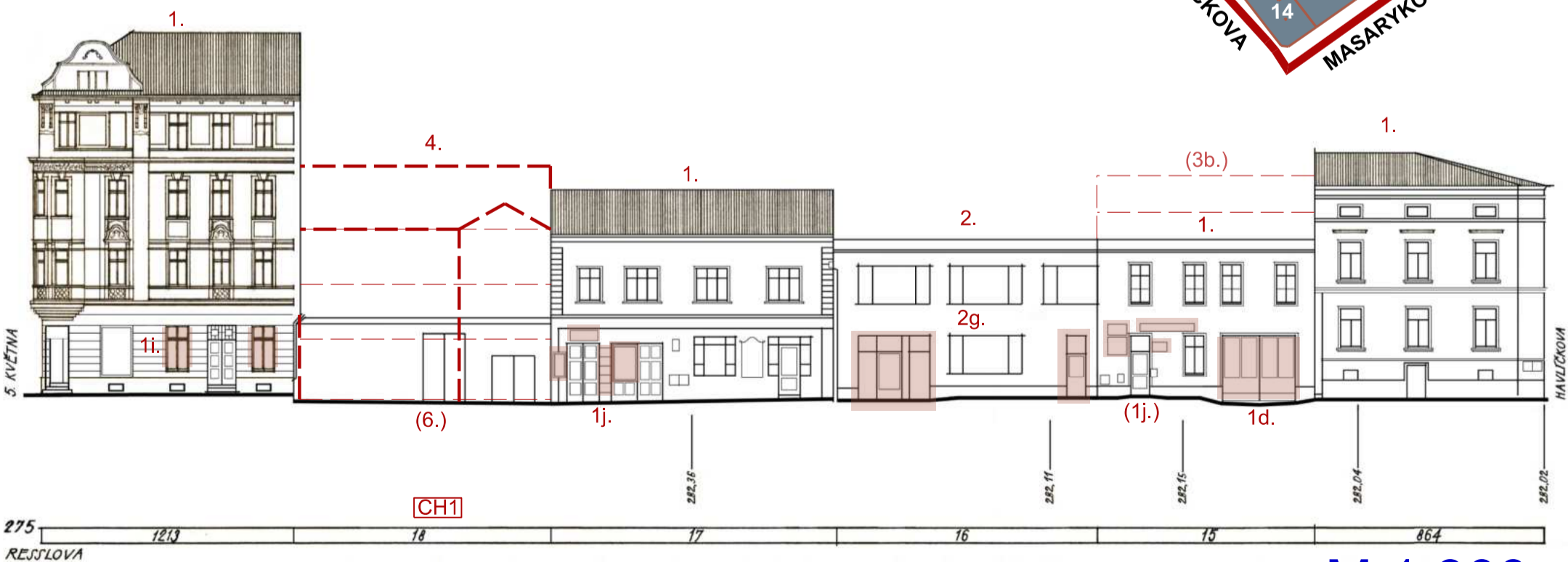


1. nutnost zachování stávajícího stavu s nutnými, vhodnými nebo možnými dílčími úpravami:
 - 1a.) s nutností stavebních úprav parteru nebo parteru v podloubí
 - 1b.) s vhodností stavebních úprav parteru nebo parteru v podloubí
 - 1b.) s nutností změny členění nebo tvaru oken
 - 1b.) s vhodností změny členění nebo tvaru oken
 - 1c.) s možností vytvoření okenních otvorů
 - 1d.) s nutností výměny nevhodných dveří nebo vrat
 - 1d.) s vhodností výměny nevhodných dveří nebo vrat
 - 1e.) s vhodností úpravy soklu
 - 1f.) s vhodností doplnění tradičních architektonických článků fasády (řims, šambrán, členěných oken aj.)
 - 1g.) s nutností úpravy fasády na základě původního architektonického členění fasády
 - 1g.) s vhodností úpravy fasády na základě původního architektonického členění fasády
 - 1h.) s nutností odstranění vikýřů
 - 1i.) s nutností výměny nevhodných ochranných mříží
 - 1j.) s nutností odstranění nebo úpravy vývěsních štítků a reklamních zařízení
 - 1j.) s vhodností odstranění nebo úpravy vývěsních štítků a reklamních zařízení
- (1.) vhodnost zachování stávajícího stavu
2. zachování stávajícího stavu s nutnými, vhodnými nebo možnými dílčími úpravami:
 - 2a.) s nutností stavebních úprav parteru
 - 2a.) s vhodností stavebních úprav parteru
 - 2b.) s nutností změny členění nebo tvaru oken
 - 2b.) s vhodností změny členění nebo tvaru oken
 - 2c.) s možností vytvoření okenních otvorů
 - 2c.) s nutností výměny nevhodných dveří nebo vrat
 - 2d.) s vhodností výměny nevhodných dveří nebo vrat
 - 2e.) s vhodností úpravy soklu
 - 2e.) s vhodností doplnění tradičních architektonických článků fasády (řims, šambrán, členěných oken aj.)
 - 2f.) s nutností úpravy fasády na základě původního architektonického členění fasády
 - 2f.) s vhodností doplnění tradičních architektonických článků fasády (řims, šambrán, členěných oken aj.)
 - 2g.) s nutností celkových úprav fasády
 - 2g.) s možností celkových úprav fasády
 - 2h.) s vhodností úprav nebo odstranění vikýřů
 - 2h.) s nutností výměny nevhodných ochranných mříží
 - 2i.) s nutností odstranění nebo úpravy vývěsních štítků a reklamních zařízení
 - 2i.) s vhodností odstranění nebo úpravy vývěsních štítků a reklamních zařízení
 - 2j.) s nutností odstranění nebo úpravy vývěsních štítků a reklamních zařízení
 - 2j.) s vhodností odstranění nebo úpravy vývěsních štítků a reklamních zařízení
- (2.) možnost zachování stávajícího stavu
3. nutnost zásadních stavebních úprav, nástavby nebo přístavby
 - 3a.) s vhodností doplnění tradičních architektonických článků fasády (řims, šambrán aj.)
 - 3b.) s možností výstavby sedlové střechy s podkrovím
4. nutnost dostavby
- 4.+HG nutnost dostavby s výstavbou hromadných garáží
- (4.) možnost dostavby
- (5.) možnost obnovy hradeb nebo zvýšená pozornost - objekt na hradebním okruhu
6. nutnost odstranění stavby
- (6.) možnost odstranění stavby



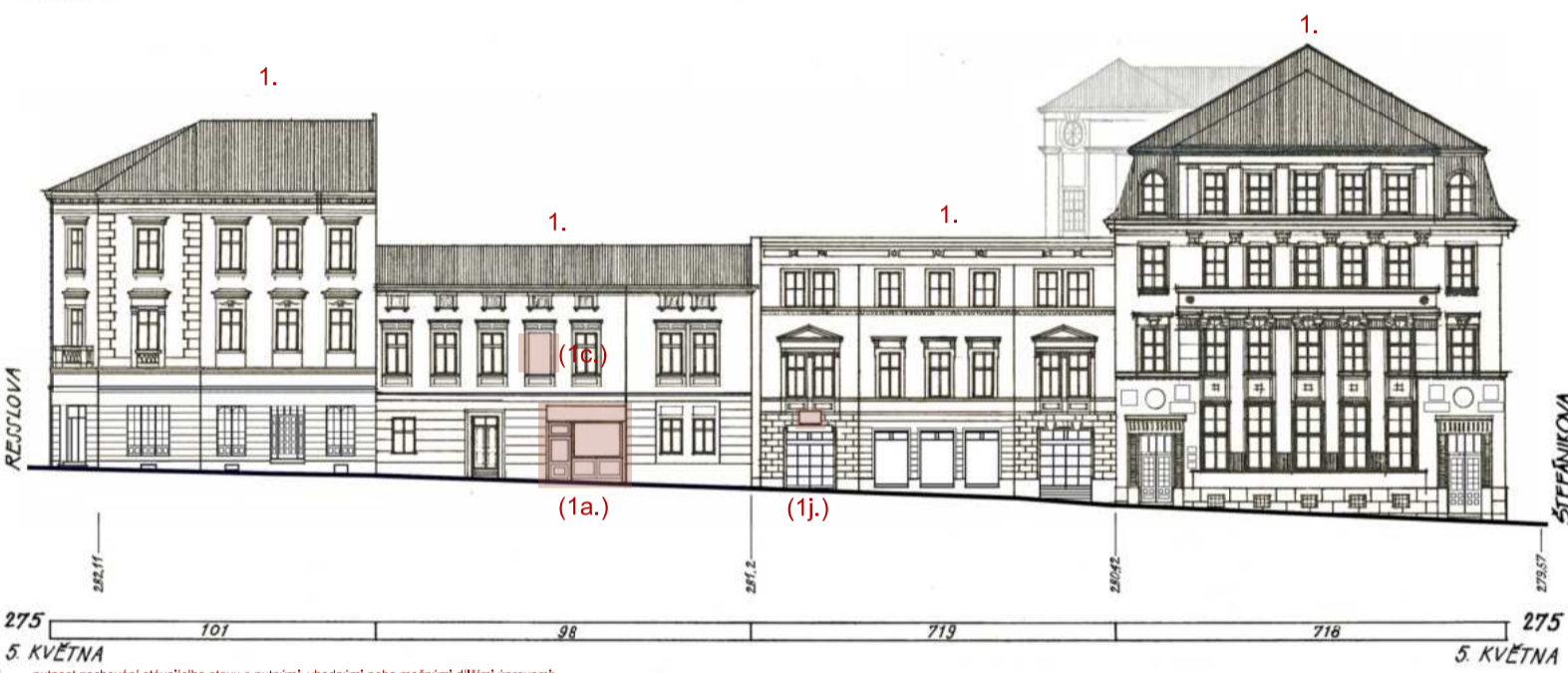
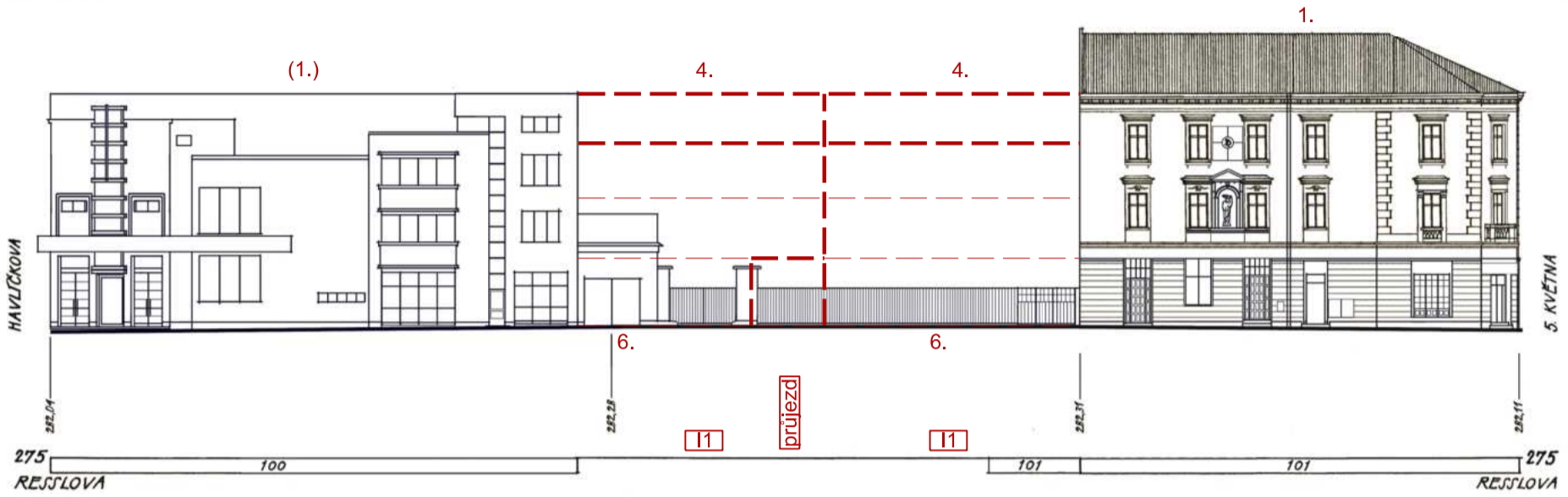
Hodnocení stavu fasády v parteru podloubí:

- výborný
- ◐ chvalitebný
- ◑ dobrý
- ◒ špatný
- ◓ velmi špatný



M 1:300

BLOK CH

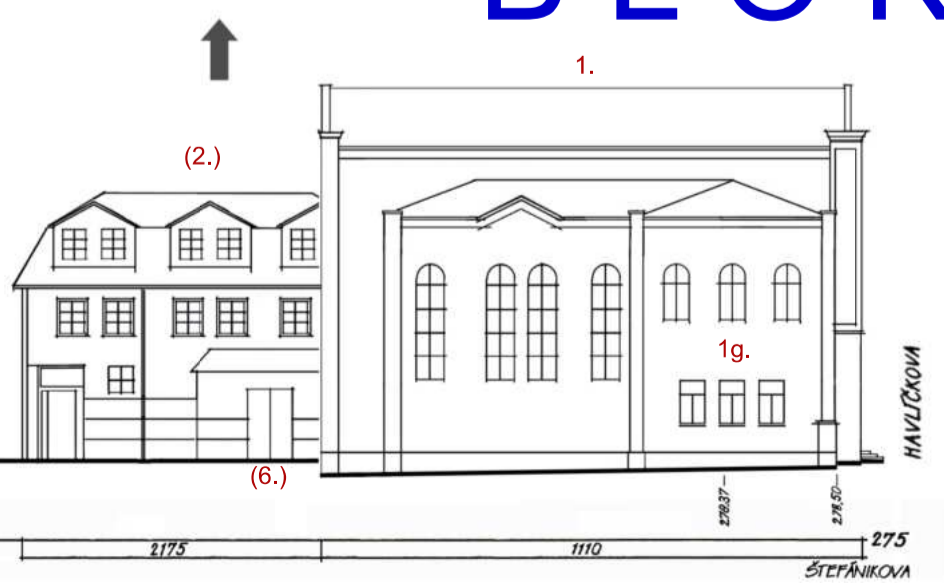
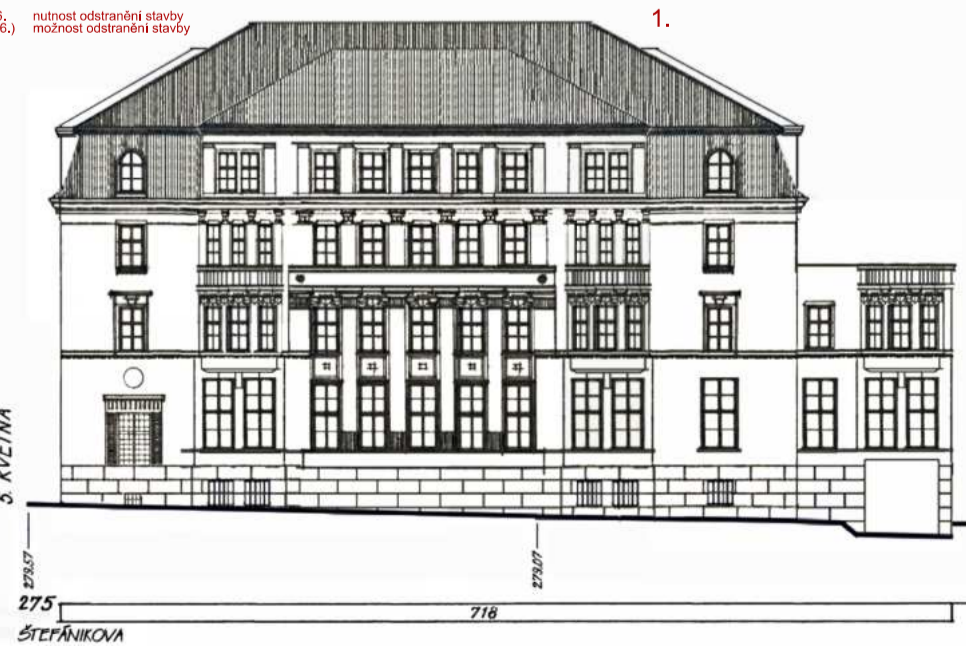


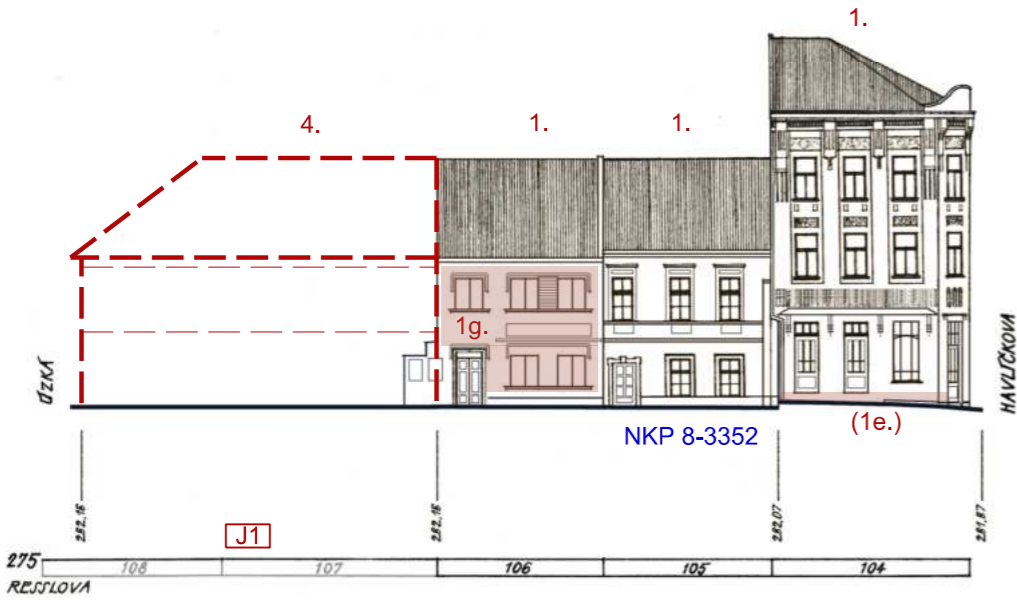
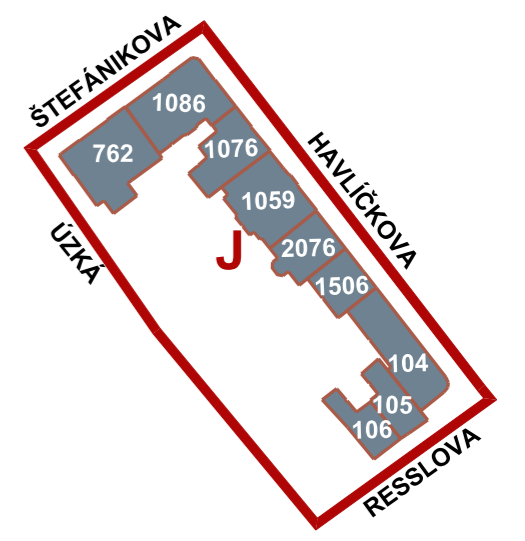
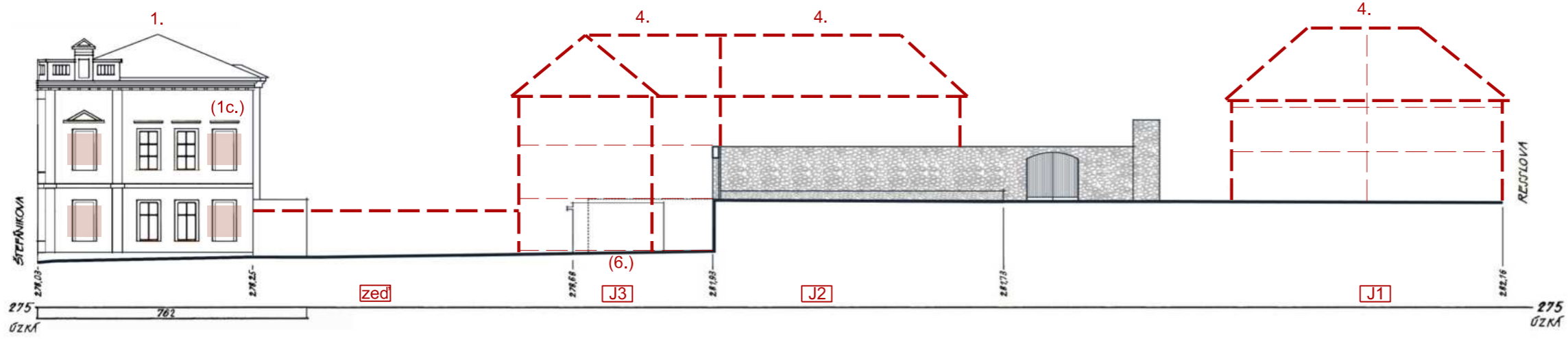
1. nutnost zachování stávajícího stavu s nutnými, vhodnými nebo možnými dílčími úpravami:
 - 1a.) s nutností stavebních úprav parteru nebo parteru v podlaží
 - 1b.) s nutností změny členění nebo tvaru oken
 - 1c.) s možností vytvoření okenních otvorů
 - 1d.) s nutností výměny nevhodných dveří nebo vrat
 - 1e.) s vhodností výměny nevhodných dveří nebo vrat
 - 1f.) s vhodností úpravy soklí
 - 1g.) s vhodností doplnění tradičních architektonických článků fasády (řims, šambrán, členěných oken aj.)
 - 1h.) s vhodností úpravy fasády na základě původního architektonického členění fasády
 - 1i.) s vhodností úprav nebo odstranění vikýřů
 - 1j.) s nutností výměny nevhodných ochranných mříží
 - 1k.) s nutností odstranění nebo úpravy vývěsních štítků a reklamních zařízení
 - 1l.) s vhodností odstranění nebo úpravy vývěsních štítků a reklamních zařízení
- (1.) vhodnost zachování stávajícího stavu
2. zachování stávajícího stavu s nutnými, vhodnými nebo možnými dílčími úpravami:
 - 2a.) s nutností stavebních úprav parteru
 - 2a.) s vhodností stavebních úprav parteru
 - 2b.) s nutností změny členění nebo tvaru oken
 - 2b.) s vhodností změny členění nebo tvaru oken
 - 2c.) s možností vytvoření okenních otvorů
 - 2d.) s nutností výměny nevhodných dveří nebo vrat
 - 2d.) s vhodností výměny nevhodných dveří nebo vrat
 - 2e.) s vhodností úpravy soklí
 - 2f.) s nutností doplnění tradičních architektonických článků fasády (řims, šambrán, členěných oken aj.)
 - 2g.) s vhodností úpravy fasády
 - 2g.) s nutností celkových úprav fasády
 - 2h.) s možností úprav nebo odstranění vikýřů
 - 2i.) s nutností výměny nevhodných ochranných mříží
 - 2j.) s nutností odstranění nebo úpravy vývěsních štítků a reklamních zařízení
 - 2k.) s vhodností odstranění nebo úpravy vývěsních štítků a reklamních zařízení
- (2.) možnost zachování stávajícího stavu
3. nutnost zásadních stavebních úprav, nástavby nebo přístavby
 - 3a.) s vhodností doplnění tradičních architektonických článků fasády (řims, šambrán aj.)
 - 3b.) s možností výstavby sedlové střechy s podkrovím
4. nutnost dostavby
 - 4.+PG nutnost dostavby s výstavbou podzemních garáží
 - 4.+HG nutnost dostavby s výstavbou hromadných garáží
 - (4.) možnost dostavby
- (5.) možnost obnovy hradeb nebo zvýšená pozostost - objekt na hradebním okruhu
6. nutnost odstranění stavby
 - (6.) možnost odstranění stavby



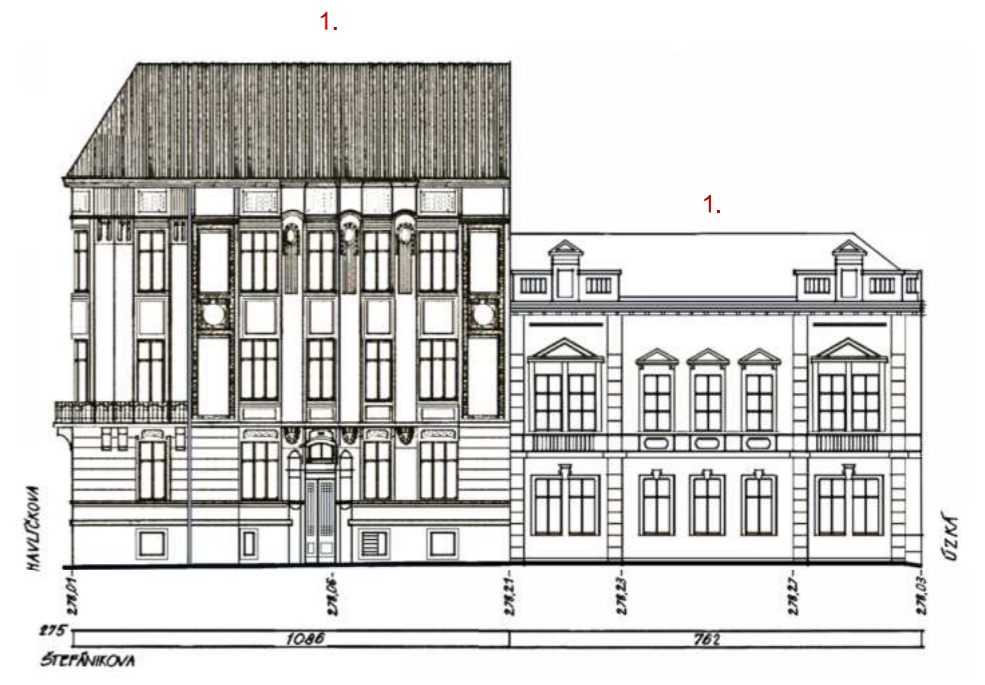
M 1:350

BLOKI

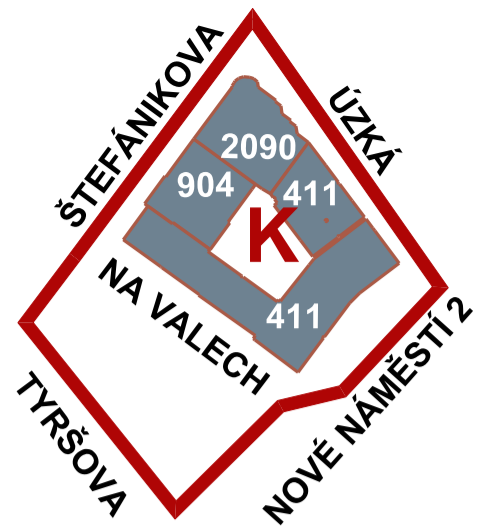
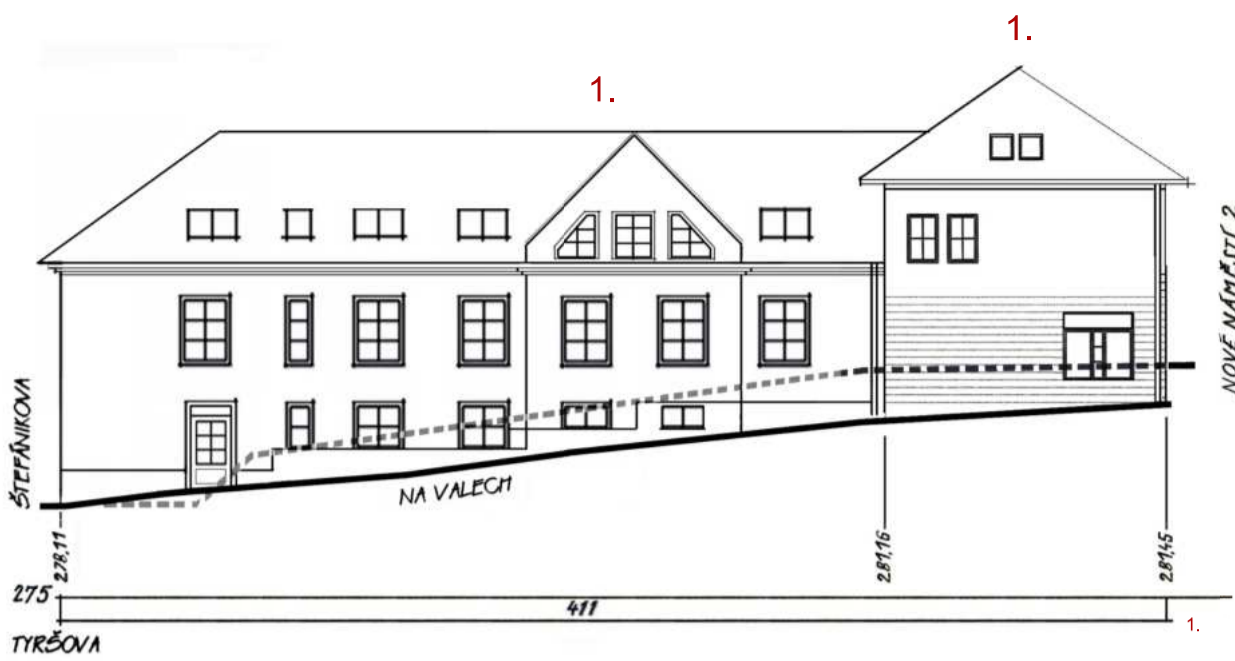




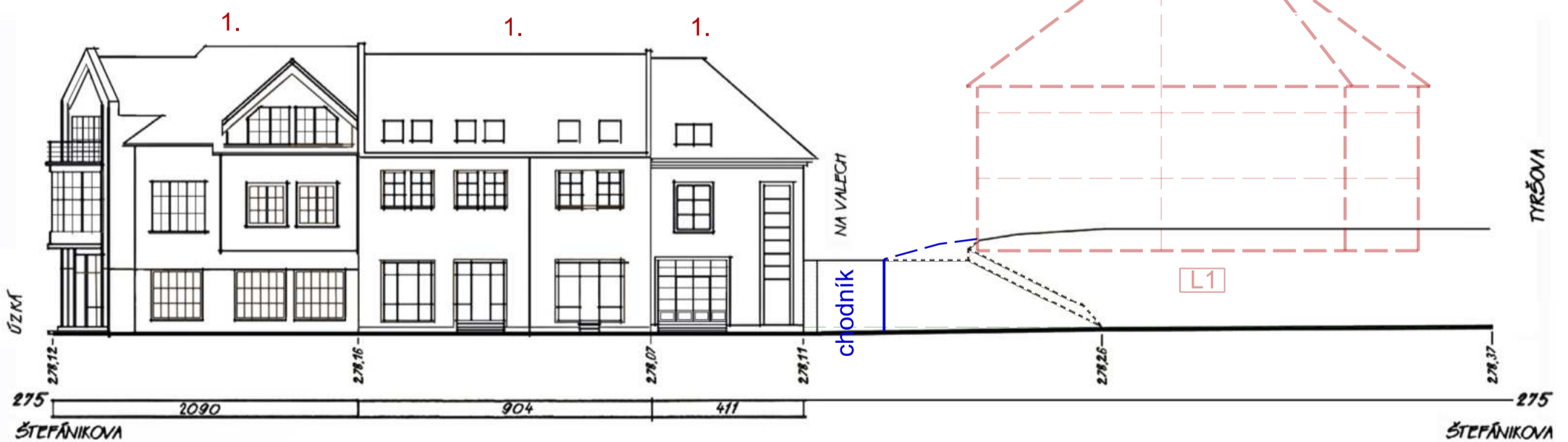
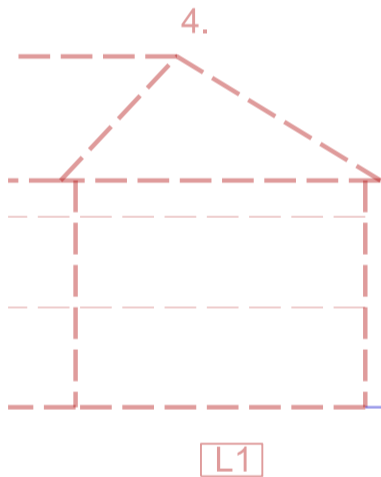
1. nutnost zachování stávajícího stavu s nutnými, vhodnými nebo možnými dílčími úpravami:
 - 1a.) s nutností stavebních úprav parteru nebo parteru v podloubí
 - (1.a) s vhodností stavebních úprav parteru nebo parteru v podloubí
 - 1b.) s nutností změny členění nebo tvaru oken
 - (1b.) s vhodností změny členění nebo tvaru oken
 - (1c.) s možností vytvoření okenních otvorů
 - 1d.) s nutností výměny nevhodných dveří nebo vrat
 - (1d.) s vhodností výměny nevhodných dveří nebo vrat
 - 1e.) s vhodností úpravy soklu
 - (1e.) s vhodností doplnění tradičních architektonických článků fasády (říms, šambrán, členěných oken aj.)
 - 1g.) s nutností úpravy fasády na základě původního architektonického členění fasády
 - (1g.) s vhodností úpravy fasády na základě původního architektonického členění fasády
 - (1h.) s vhodností úprav nebo odstranění vikýřů
 - 1i.) s nutností výměny nevhodných ochranných mříží
 - 1j.) s nutností odstranění nebo úpravy vývěsních štítků a reklamních zařízení
 - (1j.) s vhodností odstranění nebo úpravy vývěsních štítků a reklamních zařízení
- (1.) vhodnost zachování stávajícího stavu
2. zachování stávajícího stavu s nutnými, vhodnými nebo možnými dílčími úpravami:
 - 2a.) s nutností stavebních úprav parteru
 - (2a.) s vhodností stavebních úprav parteru
 - 2b.) s nutností změny členění nebo tvaru oken
 - (2b.) s vhodností změny členění nebo tvaru oken
 - (2c.) s možností vytvoření okenních otvorů
 - 2d.) s nutností výměny nevhodných dveří nebo vrat
 - (2d.) s vhodností výměny nevhodných dveří nebo vrat
 - (2e.) s vhodností úpravy soklu
 - 2f.) s nutností doplnění tradičních architektonických článků fasády (říms, šambrán, členěných oken aj.)
 - (2f.) s vhodností doplnění tradičních architektonických článků fasády (říms, šambrán, členěných oken aj.)
 - 2g.) s nutností celkových úprav fasády
 - (2g.) s možností celkových úprav fasády
 - (2h.) s vhodností úprav nebo odstranění vikýřů
 - 2i.) s nutností výměny nevhodných ochranných mříží
 - 2j.) s nutností odstranění nebo úpravy vývěsních štítků a reklamních zařízení
 - (2j.) s vhodností odstranění nebo úpravy vývěsních štítků a reklamních zařízení
- (2.) možnost zachování stávajícího stavu
3. nutnost zásadních stavebních úprav, nástavby nebo přístavby
 - (3a.) s vhodností doplnění tradičních architektonických článků fasády (říms, šambrán aj.)
 - (3b.) s možností výstavby sedlové střechy s podkrovím
4. nutnost dostavby
- 4.+HG nutnost dostavby s výstavbou hromadných garáží
- (4.) možnost dostavby
- (5.) možnost obnovy hradeb nebo zvýšená pozornost - objekt na hradebním okruhu
6. nutnost odstranění stavby
- (6.) možnost odstranění stavby



M 1:350
BLOK J

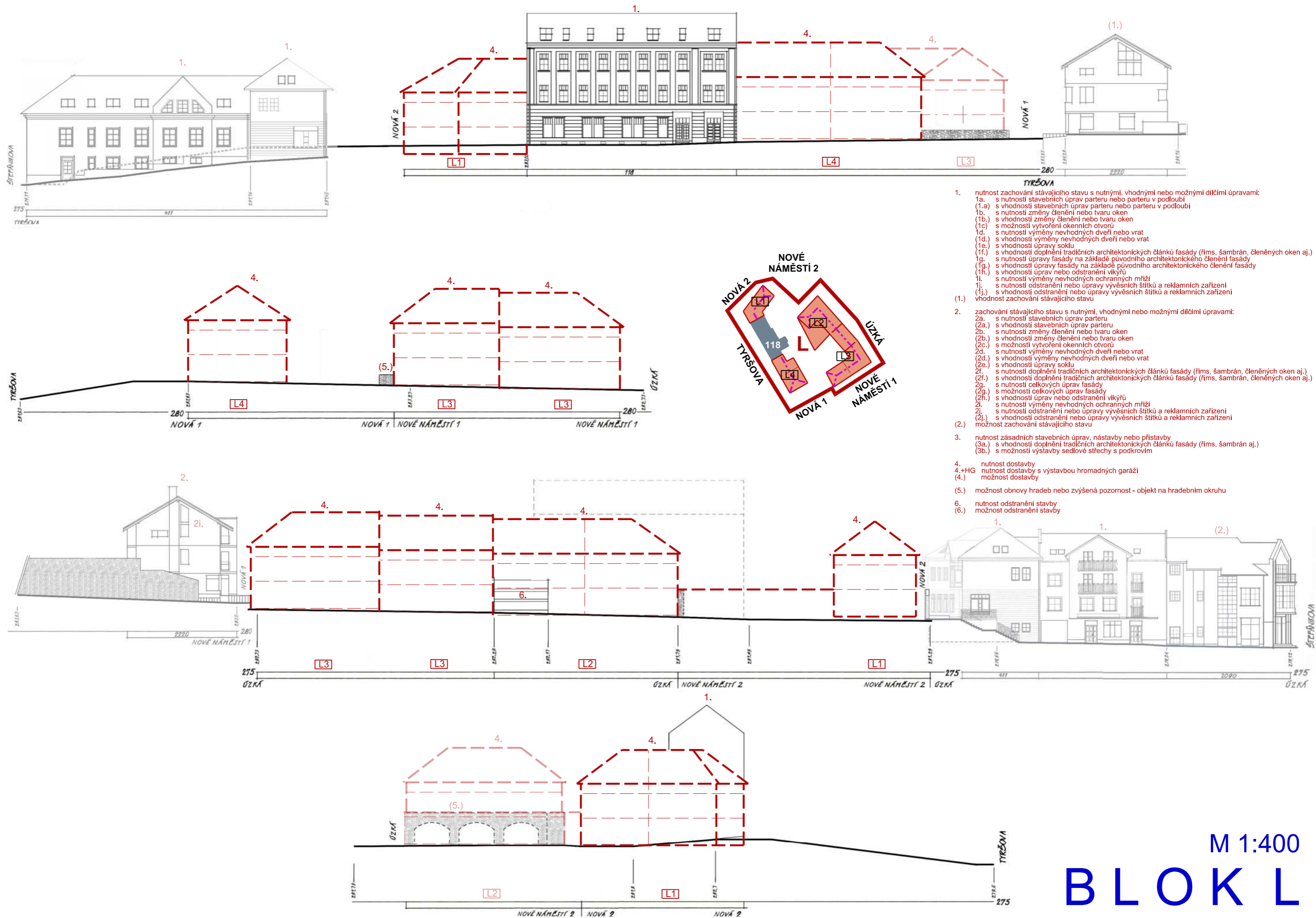


1. nutnost zachování stávajícího stavu s nutnými, vhodnými nebo možnými dílčími úpravami:
 - 1a. s nutností stavebních úprav parteru nebo parteru v podloubí
 - (1.a) s vhodností stavebních úprav parteru nebo parteru v podloubí
 - 1b. s nutností změny členění nebo tvaru oken
 - (1b.) s vhodností změny členění nebo tvaru oken
 - (1c) s možností vytvoření okenních otvorů
 - 1d. s nutností výměny nevhodných dveří nebo vrat
 - (1d.) s vhodností výměny nevhodných dveří nebo vrat
 - 1e. s vhodností úpravy soklu
 - (1f.) s vhodností doplnění tradičních architektonických článků fasády (říms, šambrán, členěných oken aj.)
 - 1g. s nutností úpravy fasády na základě původního architektonického členění fasády
 - (1g.) s vhodností úpravy fasády na základě původního architektonického členění fasády
 - (1h.) s vhodností úprav nebo odstranění vikýřů
 - 1i. s nutností výměny nevhodných ochranných mříží
 - 1j. s nutností odstranění nebo úpravy vývěsních štítků a reklamních zařízení
 - (1j.) s vhodností odstranění nebo úpravy vývěsních štítků a reklamních zařízení
- (1.) vhodnost zachování stávajícího stavu
2. zachování stávajícího stavu s nutnými, vhodnými nebo možnými dílčími úpravami:
 - 2a. s nutností stavebních úprav parteru
 - (2a.) s vhodností stavebních úprav parteru
 - 2b. s nutností změny členění nebo tvaru oken
 - (2b.) s vhodností změny členění nebo tvaru oken
 - (2c.) s možností vytvoření okenních otvorů
 - 2d. s nutností výměny nevhodných dveří nebo vrat
 - (2d.) s vhodností výměny nevhodných dveří nebo vrat
 - (2e.) s vhodností úpravy soklu
 - (2f.) s nutností doplnění tradičních architektonických článků fasády (říms, šambrán, členěných oken aj.)
 - (2f.) s vhodností doplnění tradičních architektonických článků fasády (říms, šambrán, členěných oken aj.)
 - 2g. s nutností celkových úprav fasády
 - (2g.) s možností celkových úprav fasády
 - (2h.) s vhodností úprav nebo odstranění vikýřů
 - 2i. s nutností výměny nevhodných ochranných mříží
 - 2j. s nutností odstranění nebo úpravy vývěsních štítků a reklamních zařízení
 - (2j.) s vhodností odstranění nebo úpravy vývěsních štítků a reklamních zařízení
- (2.) možnost zachování stávajícího stavu
3. nutnost zásadních stavebních úprav, nástavby nebo přístavby
 - (3a.) s vhodností doplnění tradičních architektonických článků fasády (říms, šambrán aj.)
 - (3b.) s možností výstavby sedlové střechy s podkrovním
4. nutnost dostavby
- 4.+HG nutnost dostavby s výstavbou hromadných garáží
- (4.) možnost dostavby
- (5.) možnost obnovy hradeb nebo zvýšená pozornost - objekt na hradebním okruhu
6. nutnost odstranění stavby
- (6.) možnost odstranění stavby



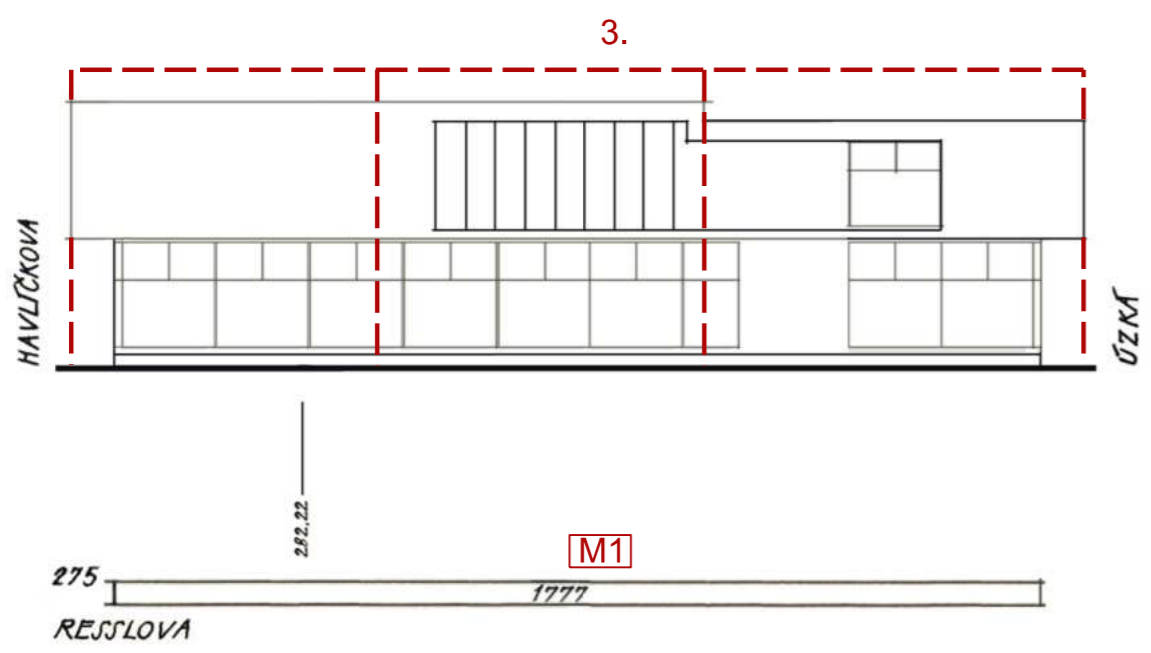
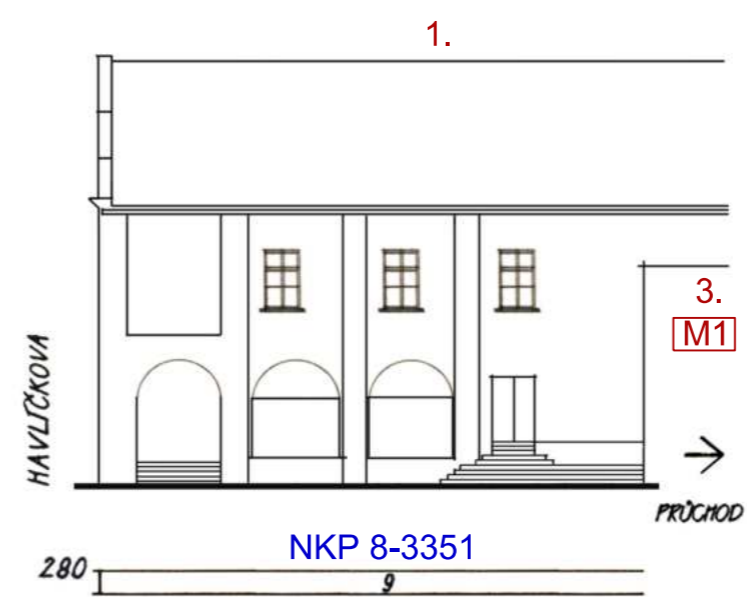
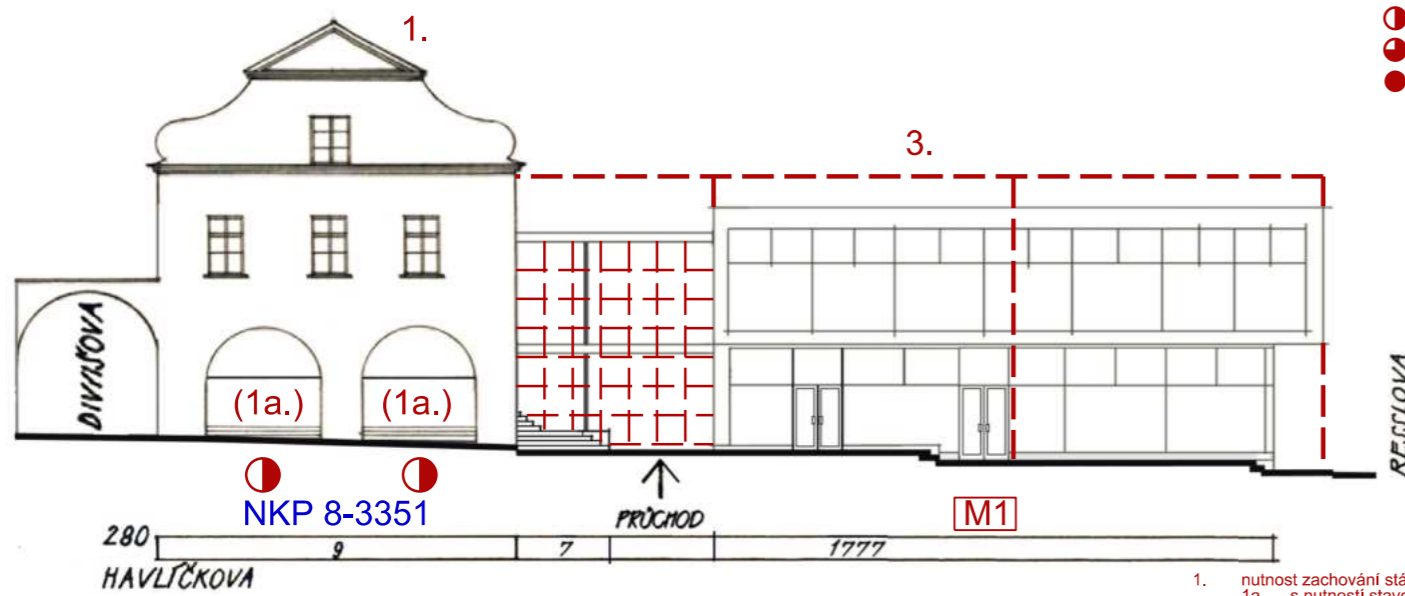
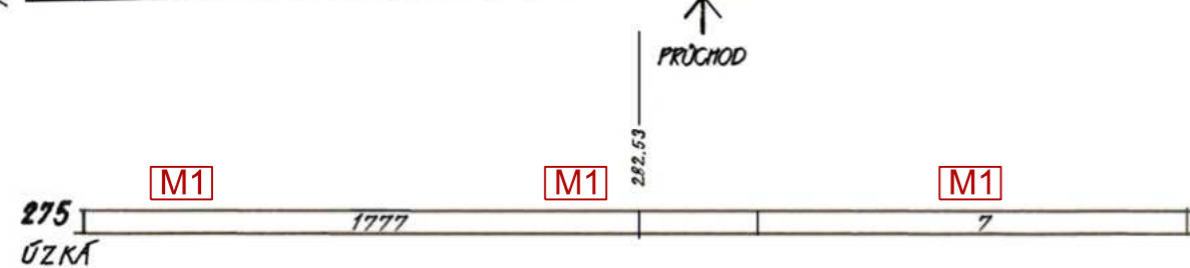
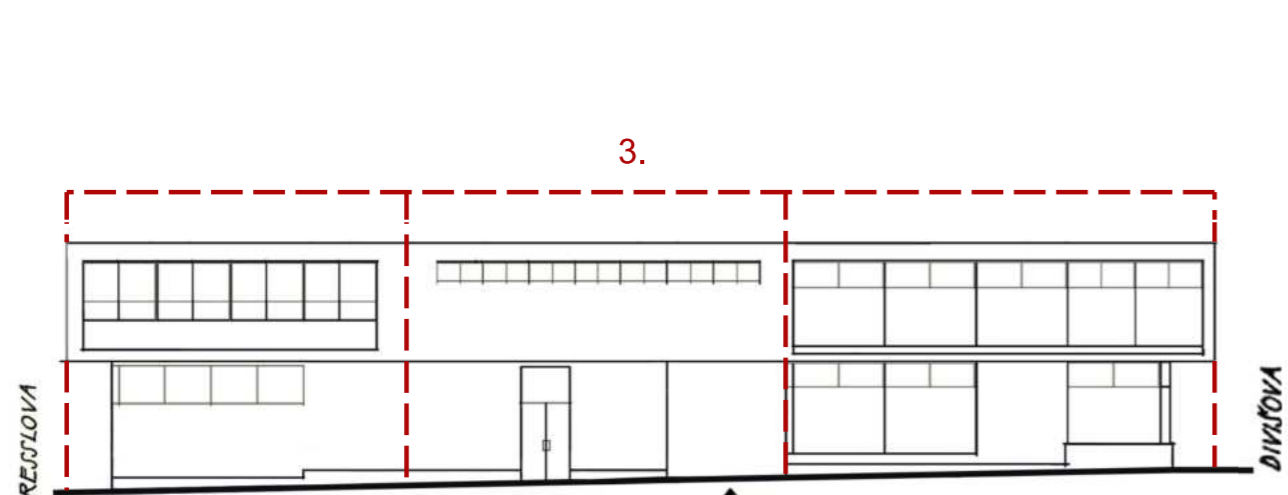
M 1:250

BLOKK



1. nutnost zachování stávajícího stavu s nutnými, vhodnými nebo možnými dílčími úpravami:
 - 1a. s nutností stavebních úprav parteru nebo parteru v podloubí
 - 1a.) s vhodností stavebních úprav parteru nebo parteru v podloubí
 - 1b. s nutností změny členění nebo tvaru oken
 - 1b.) s vhodností změny členění nebo tvaru oken
 - 1c. s možností vytvoření okenních otvorů
 - 1c.) s nutností výměny nevhodných dveří nebo vrat
 - 1d. s vhodností výměny nevhodných dveří nebo vrat
 - 1e. s vhodností úpravy soklu
 - 1e.) s vhodností doplnění tradičních architektonických článků fasády (řims, šambrán, členěných oken aj.)
 - 1f. s nutností úpravy fasády na základě původního architektonického členění fasády
 - 1g. s vhodností úpravy fasády na základě původního architektonického členění fasády
 - 1g.) s vhodností úpravy fasády na základě původního architektonického členění fasády
 - 1h. s vhodností úprav nebo odstranění vikýřů
 - 1h.) s nutností výměny nevhodných ochranných mříží
 - 1i. s nutností odstranění nebo úpravy vývěsních štítků a reklamních zařízení
 - 1i.) s vhodností odstranění nebo úpravy vývěsních štítků a reklamních zařízení
 - 1j. s vhodností zachování stávajícího stavu
2. zachování stávajícího stavu s nutnými, vhodnými nebo možnými dílčími úpravami:
 - 2a. s nutností stavebních úprav parteru
 - 2a.) s vhodností stavebních úprav parteru
 - 2b. s nutností změny členění nebo tvaru oken
 - 2b.) s vhodností změny členění nebo tvaru oken
 - 2c. s možností vytvoření okenních otvorů
 - 2c.) s nutností výměny nevhodných dveří nebo vrat
 - 2d. s vhodností výměny nevhodných dveří nebo vrat
 - 2d.) s vhodností úpravy soklu
 - 2e. s nutností doplnění tradičních architektonických článků fasády (řims, šambrán, členěných oken aj.)
 - 2e.) s vhodností úpravy soklu
 - 2f. s vhodností doplnění tradičních architektonických článků fasády (řims, šambrán, členěných oken aj.)
 - 2f.) s nutností celkových úprav fasády
 - 2g. s možností celkových úprav fasády
 - 2g.) s vhodností úprav nebo odstranění vikýřů
 - 2h. s nutností výměny nevhodných ochranných mříží
 - 2h.) s nutností odstranění nebo úpravy vývěsních štítků a reklamních zařízení
 - 2i. s vhodností odstranění nebo úpravy vývěsních štítků a reklamních zařízení
 - 2i.) s vhodností odstranění nebo úpravy vývěsních štítků a reklamních zařízení
 - 2j. možnost zachování stávajícího stavu
3. nutnost zásadních stavebních úprav, nástavby nebo přístavby
 - 3a.) s vhodností doplnění tradičních architektonických článků fasády (řims, šambrán aj.)
 - 3b.) s možností výstavby sedlové střechy s podkrovím
4. nutnost dostavby
- 4.+HG nutnost dostavby s výstavbou hromadných garáží
- (4.) možnost dostavby
- (5.) možnost obnovy hradeb nebo zvýšená pozornost - objekt na hradebním okruhu
6. nutnost odstranění stavby
- (6.) možnost odstranění stavby

M 1:400
BLOK L

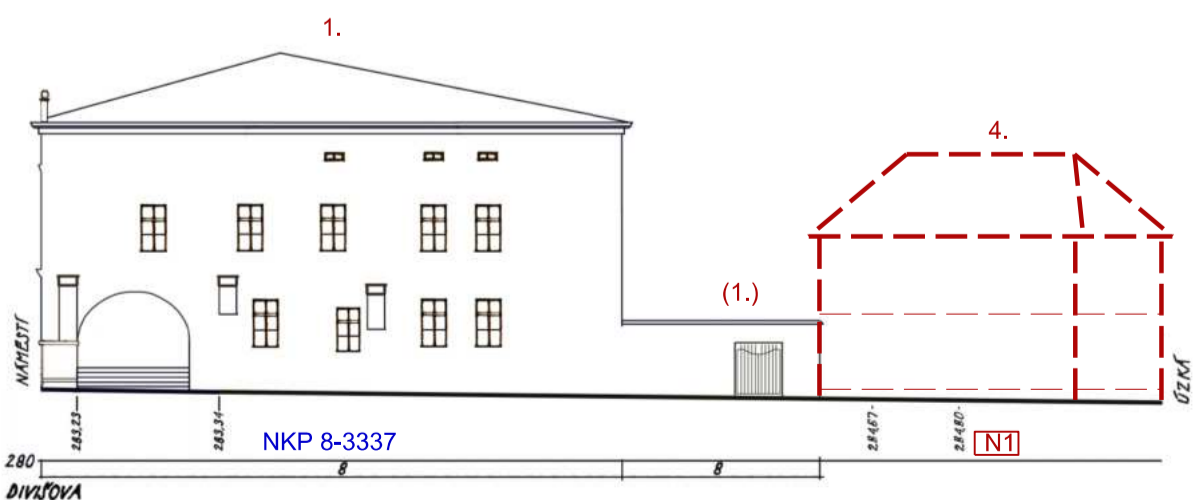
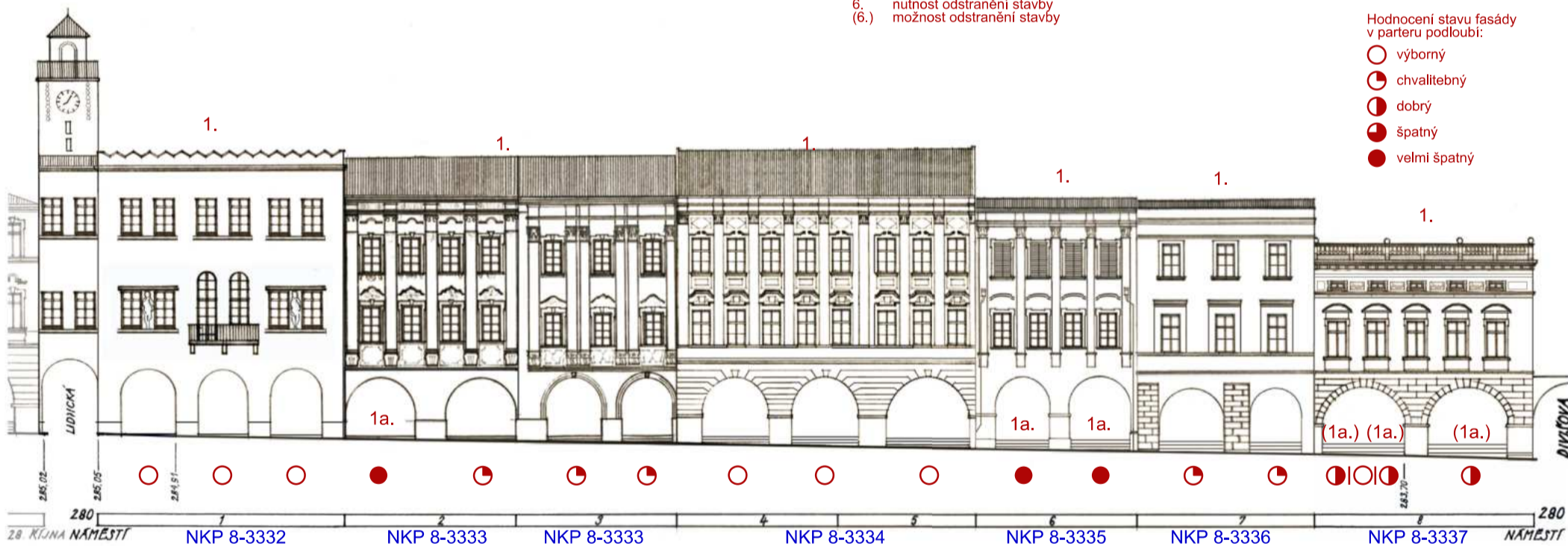


- Hodnocení stavu fasády v parteru podlaží:
- výborný
 - chvalitebný
 - dobrý
 - špatný
 - velmi špatný

1. nutnost zachování stávajícího stavu s nutnými, vhodnými nebo možnými dílčími úpravami:
 - 1a. s nutností stavebních úprav parteru nebo parteru v podlaží
 - (1a.) s vhodností stavebních úprav parteru nebo parteru v podlaží
 - 1b. s nutností změny členění nebo tvaru oken
 - (1b.) s vhodností změny členění nebo tvaru oken
 - (1c.) s možností vytvoření okenních otvorů
 - 1d. s nutností výměny nevhodných dveří nebo vrat
 - (1d.) s vhodností výměny nevhodných dveří nebo vrat
 - (1e.) s vhodností úpravy soklu
 - (1f.) s vhodností doplnění tradičních architektonických článků fasády (říms, šambrán, členěných oken aj.)
 - 1g. s nutností úpravy fasády na základě původního architektonického členění fasády
 - (1g.) s vhodností úpravy fasády na základě původního architektonického členění fasády
 - (1h.) s vhodností úprav nebo odstranění vikýřů
 - 1i. s nutností výměny nevhodných ochranných mříží
 - 1j. s nutností odstranění nebo úpravy vývěsních štítků a reklamních zařízení
 - (1j.) s vhodností odstranění nebo úpravy vývěsních štítků a reklamních zařízení
- (1.) vhodnost zachování stávajícího stavu
2. zachování stávajícího stavu s nutnými, vhodnými nebo možnými dílčími úpravami:
 - 2a. s nutností stavebních úprav parteru
 - (2a.) s vhodností stavebních úprav parteru
 - 2b. s nutností změny členění nebo tvaru oken
 - (2b.) s vhodností změny členění nebo tvaru oken
 - (2c.) s možností vytvoření okenních otvorů
 - 2d. s nutností výměny nevhodných dveří nebo vrat
 - (2d.) s vhodností výměny nevhodných dveří nebo vrat
 - (2e.) s vhodností úpravy soklu
 - 2f. s nutností doplnění tradičních architektonických článků fasády (říms, šambrán, členěných oken aj.)
 - (2f.) s vhodností doplnění tradičních architektonických článků fasády (říms, šambrán, členěných oken aj.)
 - 2g. s nutností celkových úprav fasády
 - (2g.) s možností celkových úprav fasády
 - (2h.) s vhodností úprav nebo odstranění vikýřů
 - 2i. s nutností výměny nevhodných ochranných mříží
 - 2j. s nutností odstranění nebo úpravy vývěsních štítků a reklamních zařízení
 - (2j.) s vhodností odstranění nebo úpravy vývěsních štítků a reklamních zařízení
- (2.) možnost zachování stávajícího stavu
3. nutnost zásadních stavebních úprav, nástavby nebo přístavby
 - (3a.) s vhodností doplnění tradičních architektonických článků fasády (říms, šambrán aj.)
 - (3b.) s možností výstavby sedlové střechy s podkrovím
4. nutnost dostavby
- 4.+HG nutnost dostavby s výstavbou hromadných garáží
- (4.) možnost dostavby
- (5.) možnost obnovy hradeb nebo zvýšená pozornost - objekt na hradebním okruhu
6. nutnost odstranění stavby
- (6.) možnost odstranění stavby

M 1:250

BLOK M



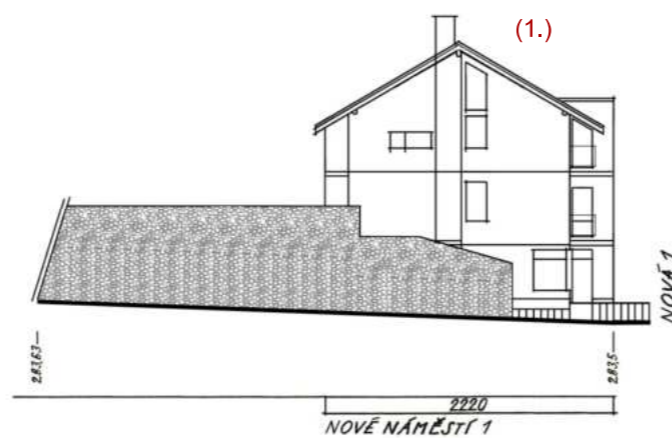
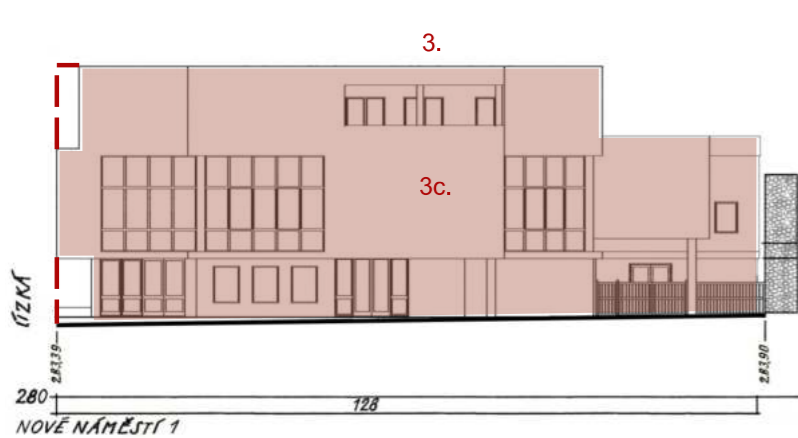
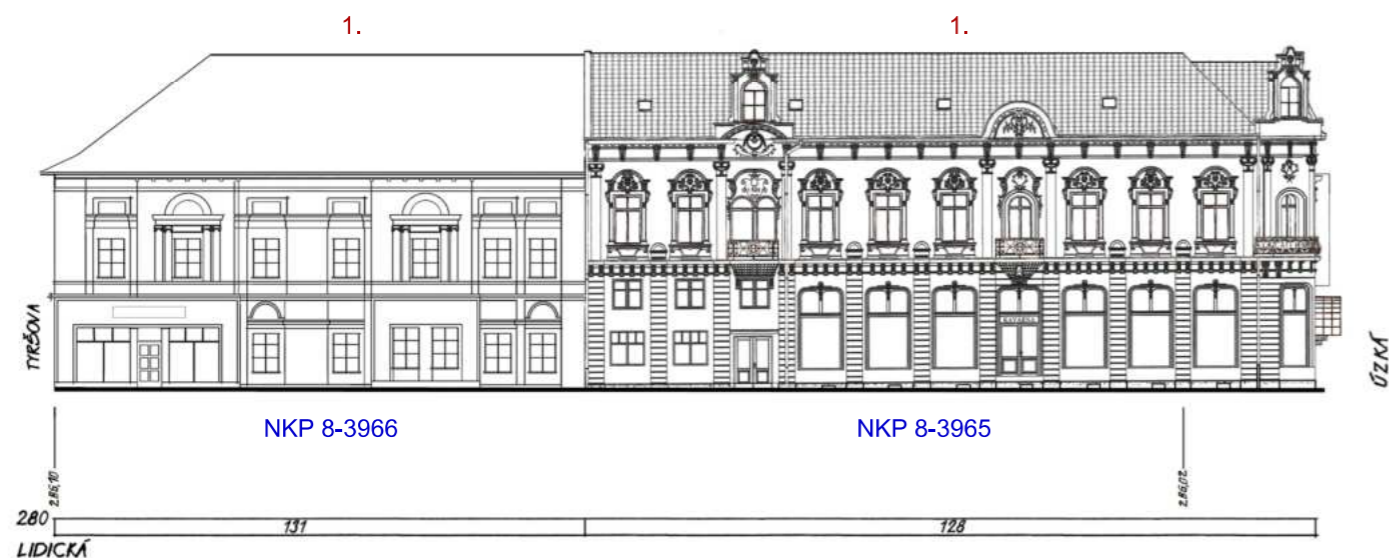
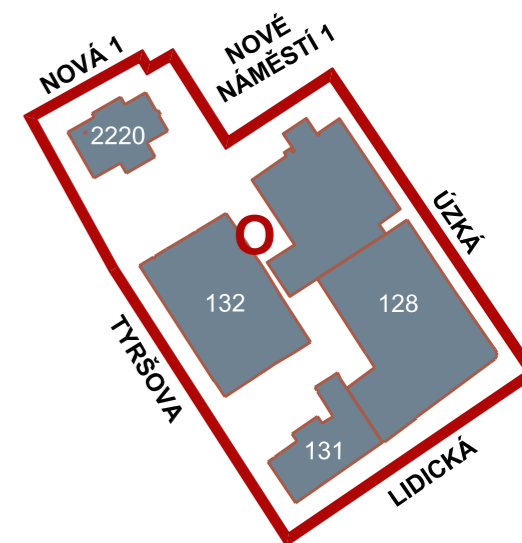
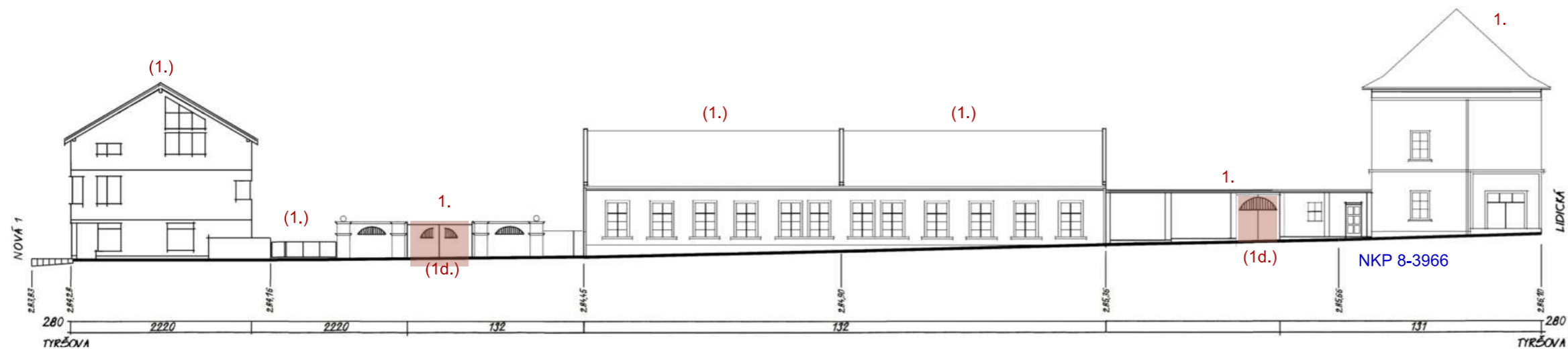
1. nutnost zachování stávajícího stavu s nutnými, vhodnými nebo možnými dílčími úpravami:
 - 1a.) s nutností stavebních úprav parteru nebo parteru v podloubí
 - 1b.) s nutností změny členění nebo tvaru oken
 - 1c.) s možností vytvoření okenních otvorů
 - 1d.) s nutností výměny nevhodných dveří nebo vrat
 - 1e.) s vhodností úpravy soklu
 - 1f.) s vhodností doplnění tradičních architektonických článků fasády (říms, šambrán, členěných oken aj.)
 - 1g.) s nutností úpravy fasády na základě původního architektonického členění fasády
 - 1h.) s vhodností úprav nebo odstranění vikýřů
 - 1i.) s nutností výměny nevhodných ochranných mříží
 - 1j.) s nutností odstranění nebo úpravy vývěsních štítků a reklamních zařízení
 - 1k.) s vhodností odstranění nebo úpravy vývěsních štítků a reklamních zařízení
- (1.) vhodnost zachování stávajícího stavu
2. zachování stávajícího stavu s nutnými, vhodnými nebo možnými dílčími úpravami:
 - 2a.) s nutností stavebních úprav parteru
 - 2a.) s vhodností stavebních úprav parteru
 - 2b.) s nutností změny členění nebo tvaru oken
 - 2b.) s vhodností změny členění nebo tvaru oken
 - 2c.) s možností vytvoření okenních otvorů
 - 2d.) s nutností výměny nevhodných dveří nebo vrat
 - 2d.) s vhodností výměny nevhodných dveří nebo vrat
 - 2e.) s vhodností úpravy soklu
 - 2f.) s nutností doplnění tradičních architektonických článků fasády (říms, šambrán, členěných oken aj.)
 - 2f.) s vhodností doplnění tradičních architektonických článků fasády (říms, šambrán, členěných oken aj.)
 - 2g.) s nutností celkových úprav fasády
 - 2g.) s možností celkových úprav fasády
 - 2h.) s vhodností úprav nebo odstranění vikýřů
 - 2i.) s nutností výměny nevhodných ochranných mříží
 - 2j.) s nutností odstranění nebo úpravy vývěsních štítků a reklamních zařízení
 - 2j.) s vhodností odstranění nebo úpravy vývěsních štítků a reklamních zařízení
- (2.) možnost zachování stávajícího stavu
3. nutnost zásadních stavebních úprav, nástavby nebo přístavby
 - 3a.) s vhodností doplnění tradičních architektonických článků fasády (říms, šambrán aj.)
 - 3b.) s možností výstavby sedlové střechy s podkrovím
4. nutnost dostavby
- 4.+HG nutnost dostavby s výstavbou hromadných garáží
- (4.) možnost dostavby
- (5.) možnost obnovy hradeb nebo zvýšená pozornost - objekt na hradebním okruhu
6. nutnost odstranění stavby
- (6.) možnost odstranění stavby

- Hodnocení stavu fasády v parteru podloubí:
- výborný
 - ◐ chvalitebný
 - ◑ dobrý
 - ◒ špatný
 - ◓ velmi špatný



M 1:350

BLOK N



1. nutnost zachování stávajícího stavu s nutnými, vhodnými nebo možnými dílčími úpravami:
 - 1a. s nutností stavebních úprav parteru nebo parteru v podloubí
 - (1.a) s vhodností stavebních úprav parteru nebo parteru v podloubí
 - 1b. s nutností změny členění nebo tvaru oken
 - (1b.) s vhodností změny členění nebo tvaru oken
 - (1c) s možností vytvoření okenních otvorů
 - 1d. s nutností výměny nevhodných dveří nebo vrat
 - (1d.) s vhodností výměny nevhodných dveří nebo vrat
 - (1e.) s vhodností úpravy soklu
 - (1f.) s vhodností doplnění tradičních architektonických článků fasády (říms, šambrán, členěných oken aj.)
 - 1g. s nutností úpravy fasády na základě původního architektonického členění fasády
 - (1g.) s vhodností úpravy fasády na základě původního architektonického členění fasády
 - (1h.) s vhodností úprav nebo odstranění vikýřů
 - 1i. s nutností výměny nevhodných ochranných mříží
 - 1j. s nutností odstranění nebo úpravy vývěsních štítků a reklamních zařízení
 - (1j.) s vhodností odstranění nebo úpravy vývěsních štítků a reklamních zařízení
- (1.) vhodnost zachování stávajícího stavu
2. zachování stávajícího stavu s nutnými, vhodnými nebo možnými dílčími úpravami:
 - 2a. s nutností stavebních úprav parteru
 - (2a.) s vhodností stavebních úprav parteru
 - 2b. s nutností změny členění nebo tvaru oken
 - (2b.) s vhodností změny členění nebo tvaru oken
 - (2c.) s možností vytvoření okenních otvorů
 - 2d. s nutností výměny nevhodných dveří nebo vrat
 - (2d.) s vhodností výměny nevhodných dveří nebo vrat
 - (2e.) s vhodností úpravy soklu
 - 2f. s nutností doplnění tradičních architektonických článků fasády (říms, šambrán, členěných oken aj.)
 - (2f.) s vhodností doplnění tradičních architektonických článků fasády (říms, šambrán, členěných oken aj.)
 - 2g. s nutností celkových úprav fasády
 - (2g.) s možností celkových úprav fasády
 - (2h.) s vhodností úprav nebo odstranění vikýřů
 - 2i. s nutností výměny nevhodných ochranných mříží
 - 2j. s nutností odstranění nebo úpravy vývěsních štítků a reklamních zařízení
 - (2j.) s vhodností odstranění nebo úpravy vývěsních štítků a reklamních zařízení
- (2.) možnost zachování stávajícího stavu
3. nutnost zásadních stavebních úprav, nástavby nebo přístavby
 - (3a.) s vhodností doplnění tradičních architektonických článků fasády (říms, šambrán aj.)
 - (3b.) s možností výstavby sedlové střechy s podkrovím
 - (3c.) s nutností celkové úpravy fasády
4. nutnost dostavby
- 4.+HG nutnost dostavby s výstavbou hromadných garáží
- (4.) možnost dostavby
- (5.) možnost obnovy hradeb nebo zvýšená pozornost - objekt na hradebním okruhu
6. nutnost odstranění stavby
- (6.) možnost odstranění stavby

M 1:350

BLOKO