



město
Nový Jičín

Investiční akce města Nový Jičín 2025

Ing. arch. Jitka Pospíšilová (ORI), Ing. Pavel Tichý (TS NJ), Ing. Eva Bártková (OŽP), Ing. Blanka Zagorská (OB), Ing. Kamil Žák (OSM), Ing. Oldřiška Navrátilová (OŠKS), Mgr. Radka Bobková, MBA (NCNJ), Mgr. Zdeněk Petroš (OO)

leden 2025

Vybrané velké investiční akce města 2025

1. Lávka Novosady
2. Rekonstrukce venkovního bazénu
3. Revitalizace bytového domu Trlicova 59
4. Polo/podzemní kontejnery
5. Zpřístupnění kostelní věže
6. PD domeček ProSenior
7. Rekonstrukce školní kuchyně ZŠ Jubilejní
8. Vzduchotechnika a kotelna v Beskydském divadle
9. PD tělocvična ZŠ Tyršova
10. Studie Kulturní dům Nové Slunce
11. PD multifunkční sportovní hala
12. PD tenisová hala
13. Regenerace sídliště Nerudova II. etapa
14. Pumptrack na horním nádraží
15. Pořízení techniky pro TSM (svozové vozidlo, nosič kontejnerů s jeřábem)



město
Nový Jičín

1.

Lávka Novosady

Ing. Kamil Žák, vedoucí Odboru správy majetku

Ing. arch. Jitka Pospíšilová, vedoucí Odboru rozvoje a investic





Lávka Novosady

současný stav: původní lávka je odstraněna



Cíl:

zachování pěší trasy přes řeku
Jičínku plus možnost jízdy na kole:

- demolice původní lávky
- nová lávka pro chodce a cyklisty
- osvětlení lávky
- navázání pěšiny do oblasti „za OC
Tabačka“
- lepší umístění nádob na tříděný
odpad



Základní informace

Stav:	demolice lávky proběhla v závěru roku 2024
Předpokládaná cena:	18,8 mil. Kč vč. DPH
Financování záměru:	vlastní zdroje města a + zapojení dotace 1,5 mil .Kč z MSK - příslib
Časový harmonogram:	po zimní přestávce dokončení v květnu 2025



2.

Rekonstrukce venkovního bazénu

Ing. Blanka Zagorská, vedoucí Odboru bytového

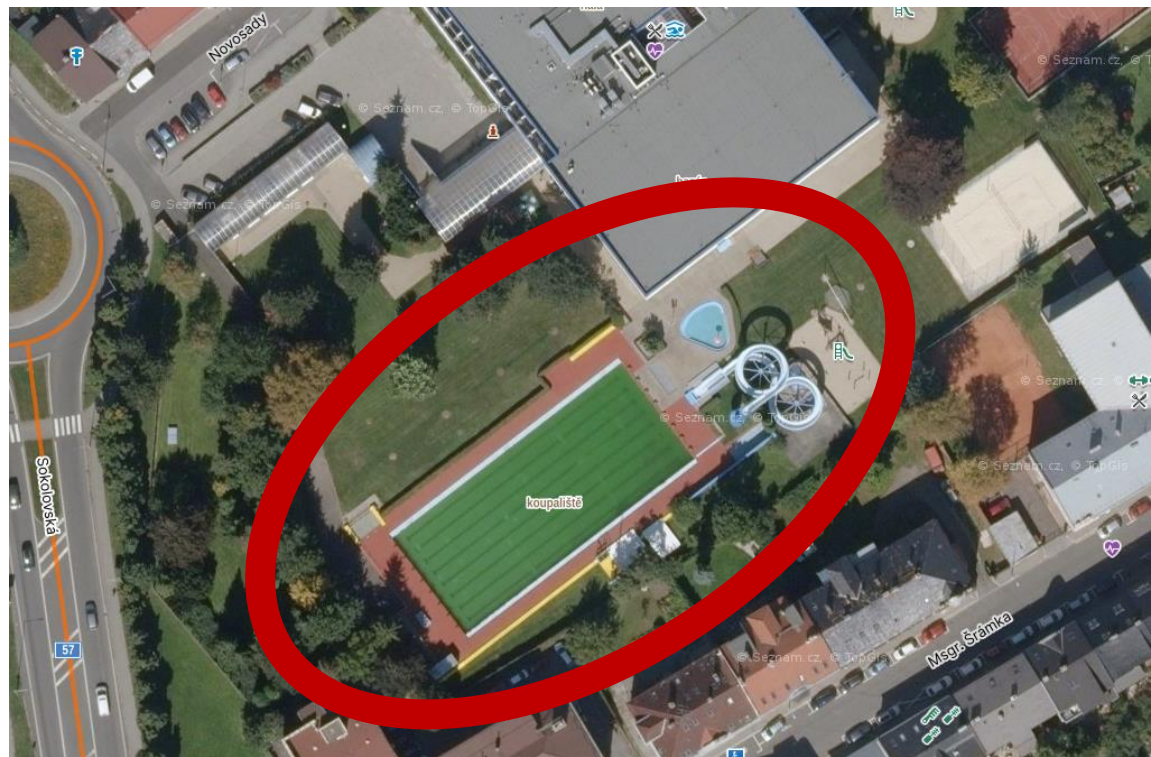
Ing. arch. Jitka Pospíšilová, vedoucí Odboru rozvoje a investic

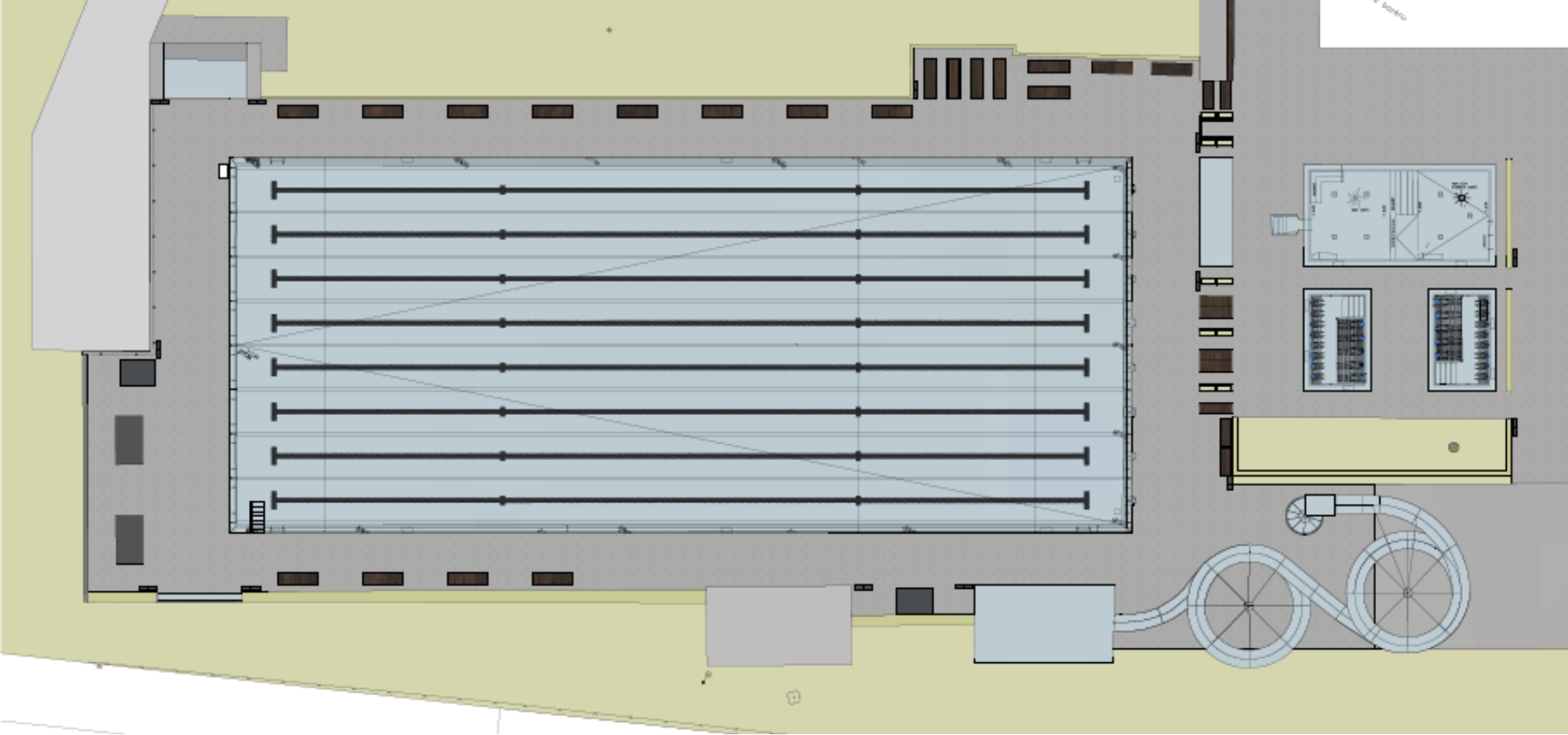


Cíl:

odstranění technických závad
a lepší komfort návštěvníků

- rekonstrukce bazénu – instalace nerezové vany
- nový tobogán a dojezdová vana
- nový dětský bazén
- nové 2 vířivky
- nové sprchy a oplachy nohou
- úprava technologické části
- osvětlení, mobiliář, zeleň





Základní informace

Stav:	projektová dokumentace hotová, výběr zhotovitele v 1. Q. 2025
Předpokládaná cena:	PD 480 tis. Kč vč. DPH realizace 107 mil. Kč vč. DPH
Financování záměru:	vlastní zdroje města
Časový harmonogram:	předpoklad zahájení výstavby v 1. pololetí 2025 předpoklad dokončení stavby květen 2026



3.

Revitalizace bytového domu Trlicova 59

Ing. Blanka Zagorská, vedoucí Odboru bytového

Ing. arch. Jitka Pospíšilová, vedoucí Odboru rozvoje a investic

Cíl:

Komplexní revitalizace bytového domu s 9 byty:

- zateplení celé nemovitosti - budoucí energetická třída B
- nová střešní krytina
- výměna veškerých vnitřních instalací
- sanace suterénního zdiva
- nový centrální kotel plynový kotel



Základní informace

Stav:	zpracovaná projektová dokumentace v r. 2023 výběr zhotovitele v březnu 2025
Předpokládaná cena:	realizace 9,7 mil. Kč vč. DPH PD: 323 tis. Kč vč. DPH
Financování záměru:	vlastní zdroje města dotace MŽP - Nová zelená úsporám příslib ve výši max. 1.356.000 Kč
Časový harmonogram:	předpokládaná realizace II. - IV. Q 2025



4.

Polo/podzemní kontejnery

Ing. Eva Bártková, vedoucí Odboru životního prostředí

Ing. arch. Jitka Pospíšilová, vedoucí Odboru rozvoje a investic



Cíl:

zavádění podzemních kontejnerů ve městě Nový Jičín dle schváleného plánu

- podzemní kontejnery postupně nahradí některá stávající nadzemní stanoviště separovaného a komunálního odpadu
- estetika
- efektivita vývozu odpadu
- velké nádoby 2,5-5 m³
- eliminace zápachu
- lepší estetika a čistota veřejných prostranství





Původní nadzemní kontejnery



Nové polopodzemní kontejnery

Co je hotovo

I. etapa realizace 2024

rok 2023 /2024

PD 4 stanovišť

rok 2024

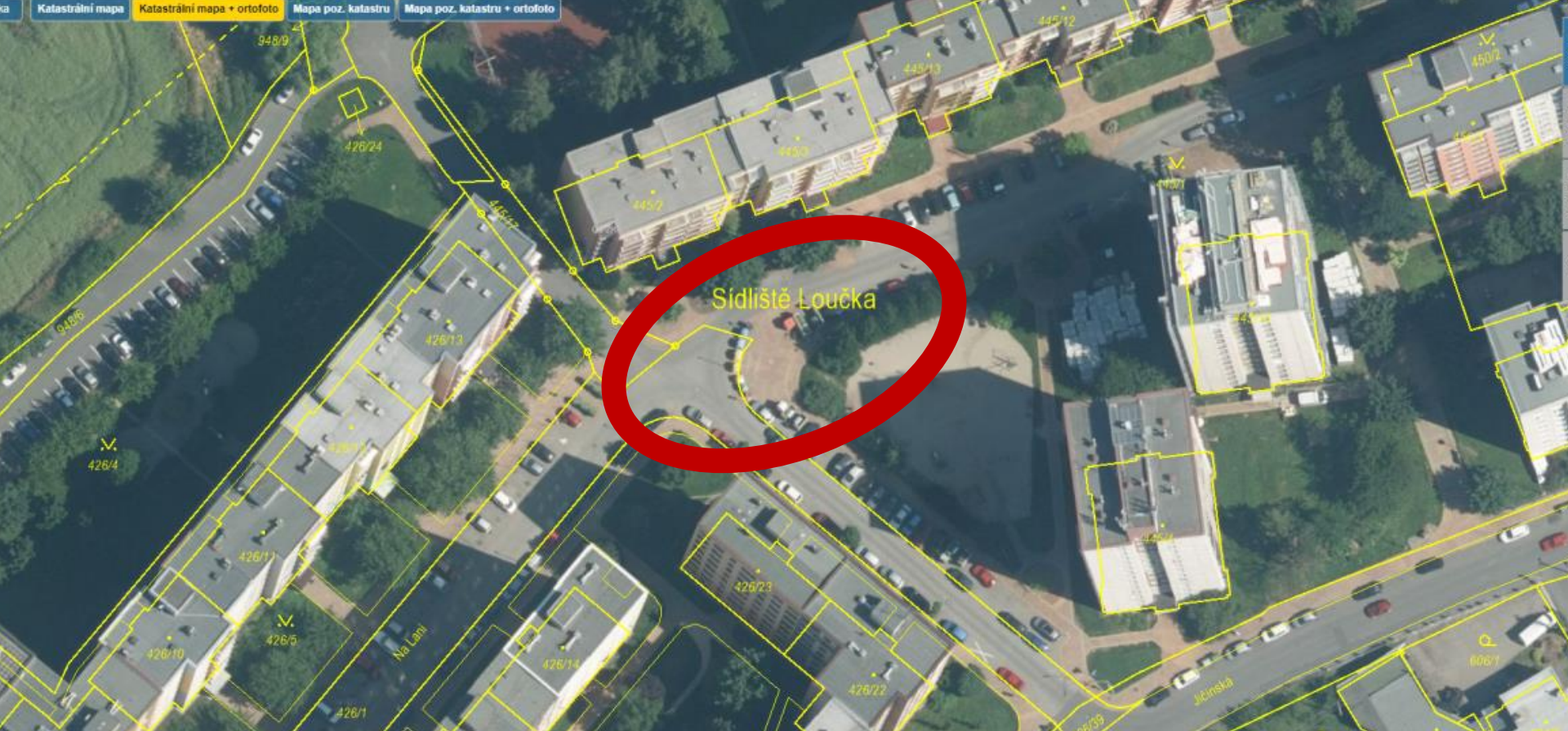
postavena první 3 stanoviště:

Na Lani 228

Na Lani 265

Dlouhá 1









Co se chystá

II. etapa realizace 2025

projektová příprava další 4 stanovišť (Dlouhá – u garáží, Dlouhá/Budovatelů, Sportovní 15, Vančurova 38)

realizace 3 stanovišť:

Jičínská 274 - duben 2025

další 2 stanoviště - II. pol. 2025

Cena:	PD 225 tis. Kč vč. DPH (za 3 stanoviště)
	realizace cca 4,6 mil. Kč vč. DPH (za 3 stanoviště)
Financování záměru:	vlastní zdroje města









5.

Zpřístupnění kostelní věže

Mgr. Radka Bobková, MBA, vedoucí Návštěvnického centra Nový Jičín

Ing. arch. Jitka Pospíšilová, vedoucí Odboru rozvoje a investic





Pohled z ochozu kostelní věže

Zpřístupnění kostelní věže

Cíl:

provozování vyhlídkové věže

- atraktivita pro návštěvníky města
- bezpečný výstup na věž (renovace schodiště, doplnění zábradlí, oprava dveří, nové osvětlení, oprava omítek)
- přemístění zvonů a změna ovládání hodin
- ochranná síť na venkovním ochozu



Základní informace

Stav:	dokončení prováděcí dokumentace a výběr zhotovitele v I. Q 2025
Předpokládaná cena:	realizace 4,1 mil. Kč vč. DPH
Financování záměru:	vlastní zdroje města + možnost dotace z projektu Silesianka III, v rámci Programu Interreg Česko - Polsko přeshraniční stezka rozhleden a vyhlídkových míst v Euroregionu Silesia ve výši max. 80 % způsobilých nákladů; příprava žádosti
Časový harmonogram:	rekonstrukce duben –srpen 2025

„SILESIANKA“ - stezka rozhleden a vyhlídkových míst v Euroregionu Silesia



Polské objekty

1. Rozhledna v Baborowce
2. Vyhlídkové věž v staré měnícké radnici v Chlebczycach
3. Vyhlídkové místo v Grabowce
4. Rozhledna na hranicích meandruch Odry
5. Dvoupatříbá vyhlídkové místo v Mazowce
6. Rozhledna v Pietrowiczech Wielkich
7. Rozhledna a vyhlídkové místo v Pogorzeliu
8. Vyhlídkové místo u katedrály Svatého bratra v Raciborzu
9. Vyhlídkové věž na zřícenině hradu v Tworczowce
10. Vyhlídkové věž ve wlocianowce
11. Vyhlídková rozhledna ve wrocianowce Szpikim

Výdejní místo občasná a informace

12. Chlebczyce, Powiatowe Muzeum Ziemi Chlebczyckiej, ul. Rynek 1
13. Racibórz, Stowarzyszenie Gmin Dorozca Górna Odry, ul. Bolesława 7
14. Włodzisław Śląski, Centrum Aktywności Społecznej, ul. Szarych Kosciuszki 2

České objekty

1. Hradcovna vyhlídka – Hradec nad Moravicí
2. Bezručova vyhlídka – Kopřivnice
3. Rozhledna „Machůvka“
4. Rozhledna „Jihla hora“
5. Rozhledna „Hálska“
6. Rozhledna „Hoděškovice“
7. Rozhledna „Kamhára“
8. Mlékářská věž „Mlékař“ – Opava
9. Vysoká pec č. 1 s nástavbou Holt Tower – Ostrava
10. Vyhlídková věž Nové račice – Ostrava
11. Věž staré radnice – Opava
12. Památník slazkovačského odboje na Ostré hůrce – Hůl ve Slavsku
13. Rozhledna „Jihlák – Ošlák“
14. Rozhledna „Svatina“
15. Rozhledna „Sopoty“
16. Svatá věž hradu Svatý Alžb
17. Rozhledna „Červená“ – Jankovice
18. Rozhledna „Štencín“ – Štěpánovice
19. Hrad Strambek s věží Troja
20. Rozhledna „Břeharova vyhlídka“
21. Rozhledna „Velký Javorník“
22. Nevešská rozhledna
23. Vyhlídkové věž „Vřelky“

Výdejní místo občasná a informace

14. Opava, Turistická informační centrum, Horní náměstí 67
15. Ostrava, Turistická informační centrum na Novém městě, Prokešova náměstí 2
16. Kopřivnice, Informační centrum, Obřadní míru 1
17. Odry, Informační centrum, Masarykova náměstí 25

Legenda

Dálnice		1	Výdejní místo občasná a informace
Silnice		CZ města	
Cyklostezka		nad 50 tis.	10 až 50 tis.
Zeleznice		do 10 tis.	
Řeka		PL města	
Hranice		nad 50 tis.	10 až 50 tis.
		do 10 tis.	

Ilustrátorka © Karolína Mělníčková, 2021

Koncept zpřístupnění věže

- nejvyšší stavba v centru města, 66 metrů, 7 podlaží, 126 schodů
- pokoj strážného – trubače – dohled nad městem
možnost využít pro případné výstavy, edukaci,
propojení historie města s historií kostela
- Prohlídky v režii Návštěvnického centra Nový Jičín – město klobouků (NCNJ)
- Komentované prohlídky pro 10 osob
- PO-PÁ 8:00-17:00, SO-NE 9:00-16:00, duben až říjen



současný stav – interiér věže



současný stav - ochoz věže



město
Nový Jičín

6.

PD domeček ProSenior

Mgr. Alice Hynčicová

Ing. arch. Jitka Pospíšilová, vedoucí Odboru rozvoje a investic



Domeček ProSenior

Cíl:

Novostavba centra sociálních služeb ProSenior

- Moderní a funkční prostory

Zajištění odpovídajícího zázemí pro klienty i zaměstnance

Bezbariérový přístup a dostatek prostoru pro práci, aktivity a odpočinek

- Zlepšení kvality péče

Nové prostředí pozitivně ovlivní spokojenost všech zúčastněných.

Možnost realizace širšího spektra aktivit a kvalitnější péče.



ProSenior domeček



Základní informace

Stav:	rozpracovaná studie
Předpokládaná cena:	studie + PD 6,9 mil. Kč vč. DPH
Financování záměru:	vlastní zdroje města + možnost dotace z MSK na zpracování studie a PD
Časový harmonogram:	projektová dokumentace 2025 - 2026

ProSenior současné provozní zázemí

1. Terénní pečovatelská služba

provozní zázemí v prostorech bývalého obchodu zahrnující pečovatelnu a šatnu spojenou s kuchyňkou a toaletou

2. Denní stacionář Domovinka

denní místnost a odpočinkovou místnost. Bezbariérová koupelna a toaleta jsou na chodbě mimo prostory stacionáře

3. Pobytová odlehčovací služba Pohoda

4 dvoulůžkové pokoje, společná bezbariérová koupelna a WC na chodbě, jeden pokoj s vlastní koupelnou a WC -nevhodný pro vozíčkáře, stůl pro společenské aktivity a stravování umístěn na chodbě



Nedostatky současného stavu

- **Zastaralé a stísněné prostory**

chybí odpovídající prostory pro práci, aktivity a stravování klientů

nedostatečné a nevyhovující prostředí

negativně ovlivňuje zaměstnance i klienty

- **Neefektivní uspořádání**

prostory jsou využívány jako multifunkční, bez odpovídající kapacity

nevyhovují standardům hygieny, bezpečnosti ani důstojnosti

- **Nedůstojné podmínky**



Společenská místnost zaměstnanců

kuchyňka / šatna / jídelna /
odpočinkový prostor -
pro pracovníky 2 služeb

prostory neumožňují
důstojný odpočinek během
pracovního dne





7.

Rekonstrukce kuchyně ZŠ Jubilejní

Ing. Oldřiška Navrátilová, vedoucí Odboru školství, kultury a sportu

Ing. arch. Jitka Pospíšilová, vedoucí Odboru rozvoje a investic

ilustrační foto (ŠJ Dlouhá)



Rekonstrukce kuchyně ZŠ Jubilejní

Cíl:

kompletní rekonstrukce kuchyně

- nové gastro spotřebiče – energeticky efektivní
- rekonstrukce elektroinstalace, rozvodů vody a kanalizace
- výměna provozního výtahu
- nové hygienické zázemí pro zaměstnance
- úprava dispozice kuchyně





Základní informace

Stav:	zpracovaná projektová dokumentace příprava výběrové řízení na zhotovitele stavby
Předpokládaná cena:	PD 0,5 mil. Kč vč. DPH realizace 34,7 mil. Kč vč. DPH
Financování záměru:	vlastní zdroje města + dotace z programu MŽP, Operačního programu Životní prostředí 2021-2027 příslib ve výši max. 8,88 mil. Kč
Časový harmonogram:	předpoklad realizace v 2. pololetí 2025



8. vzduchotechnika a kotelna v Beskydském divadle

Ing. Oldřiška Navrátilová, vedoucí Odboru školství, kultury a sportu

Ing. arch. Jitka Pospíšilová, vedoucí Odboru rozvoje a investic



Cíl:

Zajištění kvality vnitřního prostředí v divadle

- rekonstrukce zastaralé technologie větrání
- rekonstrukce staré kotelny



Základní informace - vzduchotechnika

Stav:	projektová dokumentace se dokončuje v r. 2025, výběr zhotovitele v 2. Q. 2025
Předpokládaná cena:	PD obou částí 1,25 mil. Kč vč. DPH realizace rekonstrukce vzduchotechniky 14,1 mil. Kč vč. DPH rekonstrukce kotelny 4,7 mil. Kč vč. DPH
Financování záměru:	vlastní zdroje města
Časový harmonogram:	předpoklad realizace III Q 2025



současný stav



9.

PD tělocvična ZŠ Tyršova

Ing. Oldřiška Navrátilová, vedoucí Odboru školství, kultury a sportu

Ing. arch. Jitka Pospíšilová, vedoucí Odboru rozvoje a investic



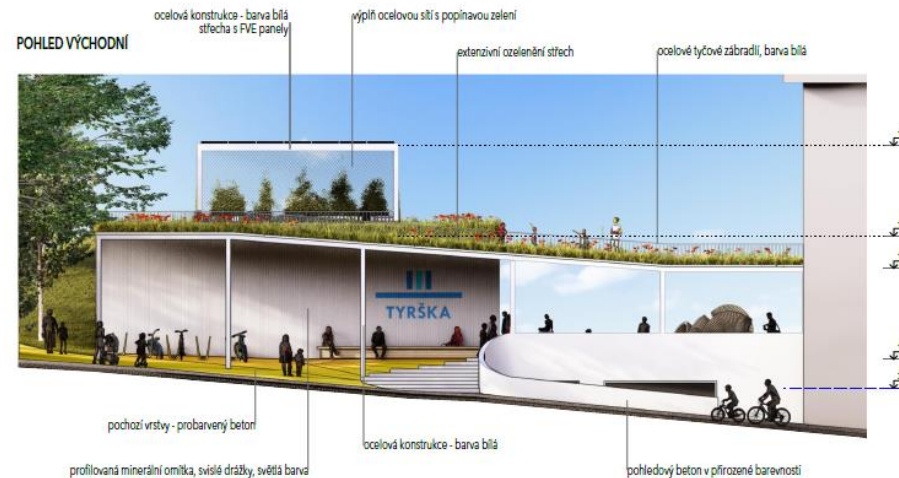


tělocvična ZŠ Tyršova - novostavba

Cíl:

Novostavba školní tělocvičny pro II. stupeň ZŠ

- hrací plocha min. 27 x 18 m
- možnost rozdělení tělocvičny na 2 poloviny – současně 2 hodiny výuky tělesné výchovy najednou
- přímé napojení na školu, vstup bez bariér
- odpolední provoz pro mimoškolní aktivity (Fokus, sportovní oddíly, veřejnost)
- Otevření areálu školy a napojení na městskou knihovnu

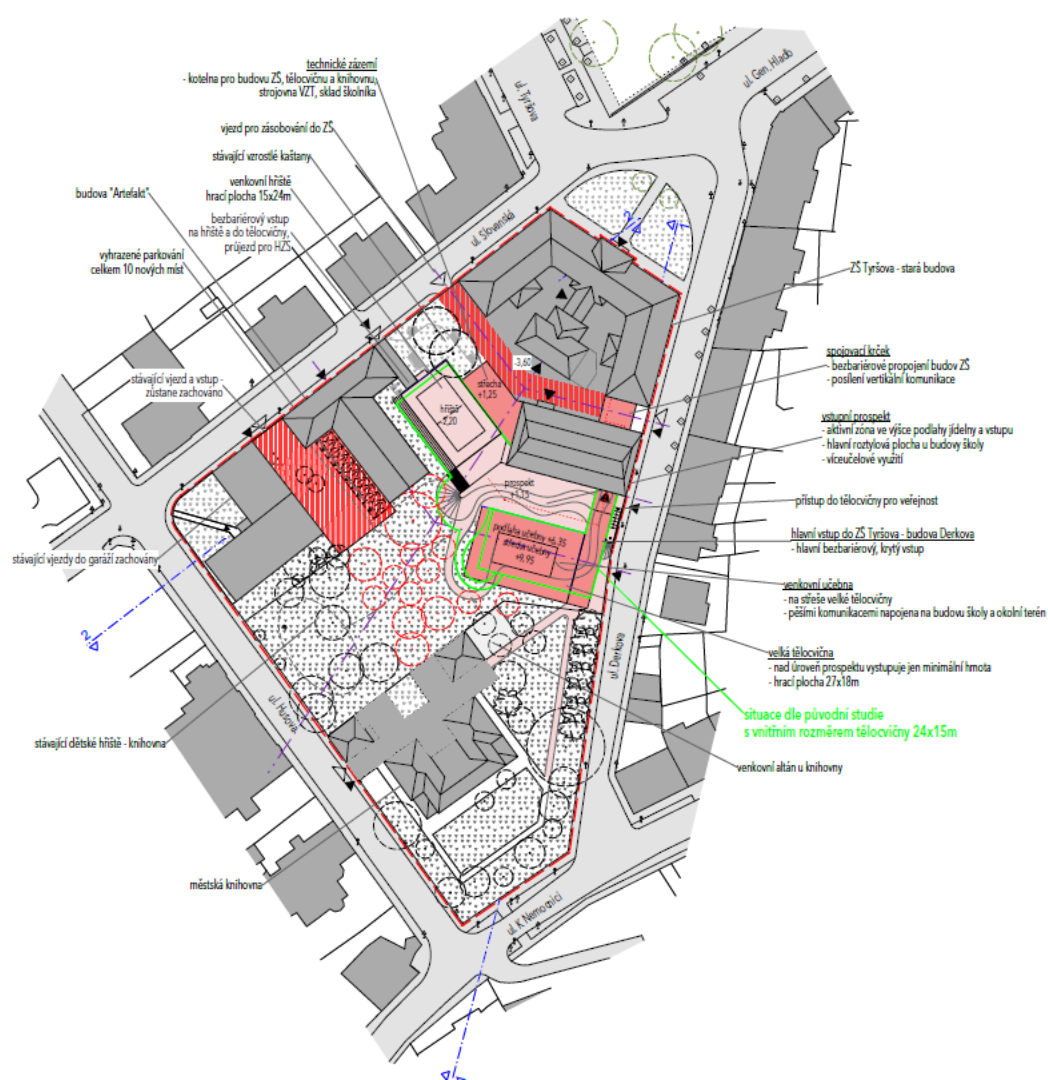


Základní informace

Stav:	studie tělocvičny
Předpokládaná cena:	studie 0,47 mil. Kč vč. DPH - 3 varianty postupná geneze PD - předpoklad 9 mil. Kč vč. DPH
Financování záměru:	vlastní zdroje města
Časový harmonogram:	dokončení studie březen 2025 PD v r. 2025/2026

Obsah studie

- Napojení tělocvičny na stávající budovu bez bariér
- rekonstrukce venkovního hřiště
- výtah pro stávající prostory školy
- vytvoření venkovního prostranství před školou z ulice Derkova
- otevření a propojení území přes areál městské knihovny na ul. Husova
- úprava parkování v lokalitě







město
Nový Jičín

10.

Studie Kulturní dům Nové Slunce

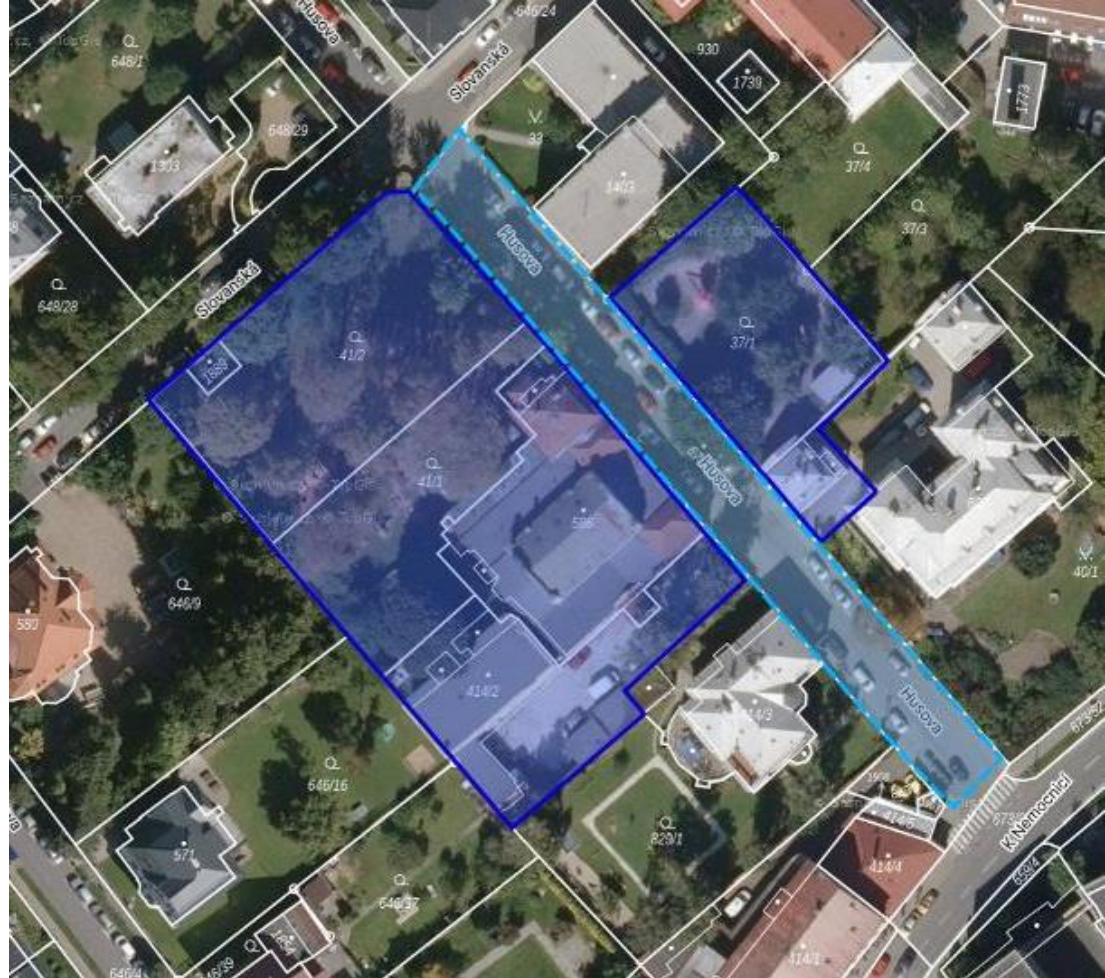
Ing. Oldřiška Navrátilová, vedoucí Odboru školství, kultury a sportu

Ing. arch. Jitka Pospíšilová, vedoucí Odboru rozvoje a investic



Cíl

- Kulturní dům v areálu Nové slunce – návrat k původnímu účelu
- revitalizace celého areálu
- vytvoření zázemí sálů
- zapojení areálu knihovny s domkem knihovníka
- otevření a propojení území přes areál městské knihovny směrem k ZŠ Tyršova
- úprava parkování v lokalitě



Základní informace

Stav:	r. 2024 zmapování stávajícího stavu, zaměření, sběr podkladů, výběr zhotovitele studie
	r. 2025 zpracování studie
Předpokládaná cena:	studie 1,3 mil. Kč vč. DPH
Financování záměru:	vlastní zdroje města
Časový harmonogram:	dokončení studie III. Q 2025
	následně zadání projektové dokumentace



stávající stav – interiér sálu



stávající stav – detaily historické budovy



11.

PD Multifunkční sportovní hala

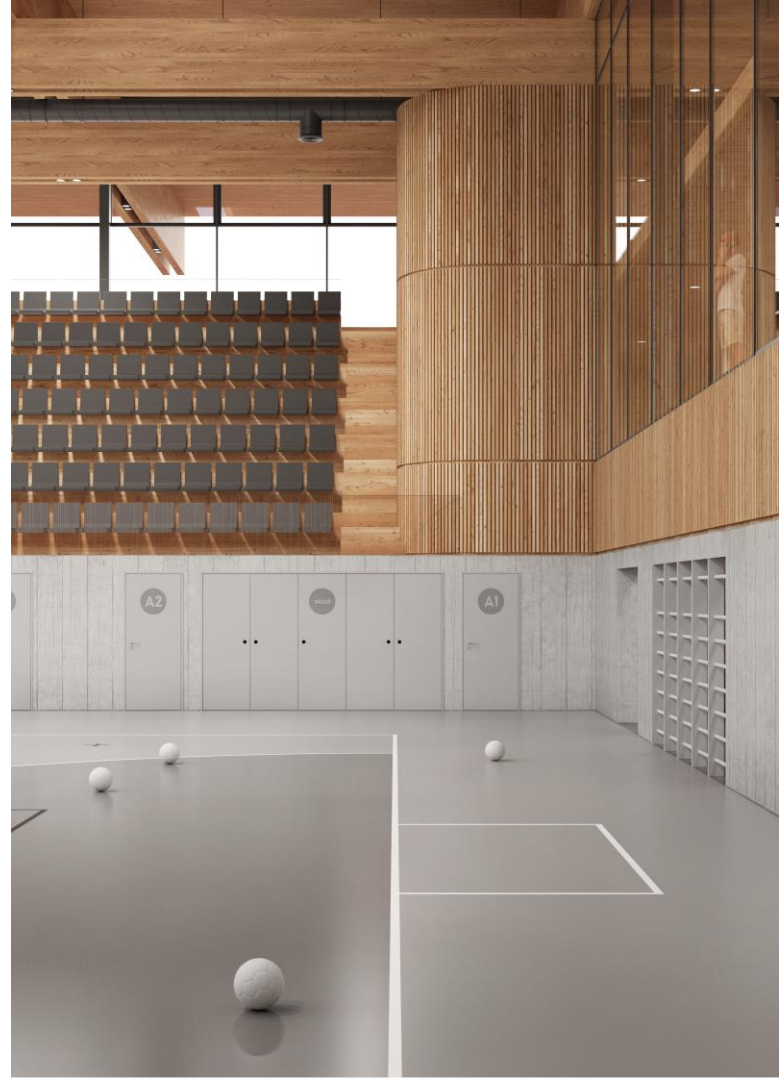
Ing. arch. Jitka Pospíšilová, vedoucí Odboru rozvoje a investic



Cíl

nová sportovní hala pro míčových sporty
s tribunou a zázemím pro venkovní stadion

- herní plocha o základním rozměru hřiště 40 x 20 m, dělitelná na 3 menší hřiště
- šatny pro multifunkční halu, šatny pro venkovní stadion
- provozní zázemí
- společenské prostory
- bufet
- posilovna pro sportovce
- tribuna pro cca 500 diváků
- venkovní krytá tribuna pro cca 500 diváků
- sociální zařízení pro veřejnost
- sklad venkovní techniky a sportovního náčiní
- parkování a sadové úpravy



Základní informace

Stav:	zpracovává se projektová dokumentace pro povolení stavby, na ni naváže dokumentace pro provádění stavby r. 2025 zpracování architektonicko-urbanistické studie
Předpokládaná cena:	22,4 mil. Kč vč. DPH realizace - odhad dle studie 290 mil. Kč vč. DPH
Financování záměru:	vlastní zdroje města + případná dotace (čekáme na výzvu)
Časový harmonogram:	předpoklad dokončení PD v IV.Q 2026



stávající stav







město
Nový Jičín

12. PD Tenisová hala

Ing. arch. Jitka Pospíšilová, vedoucí Odboru rozvoje a investic

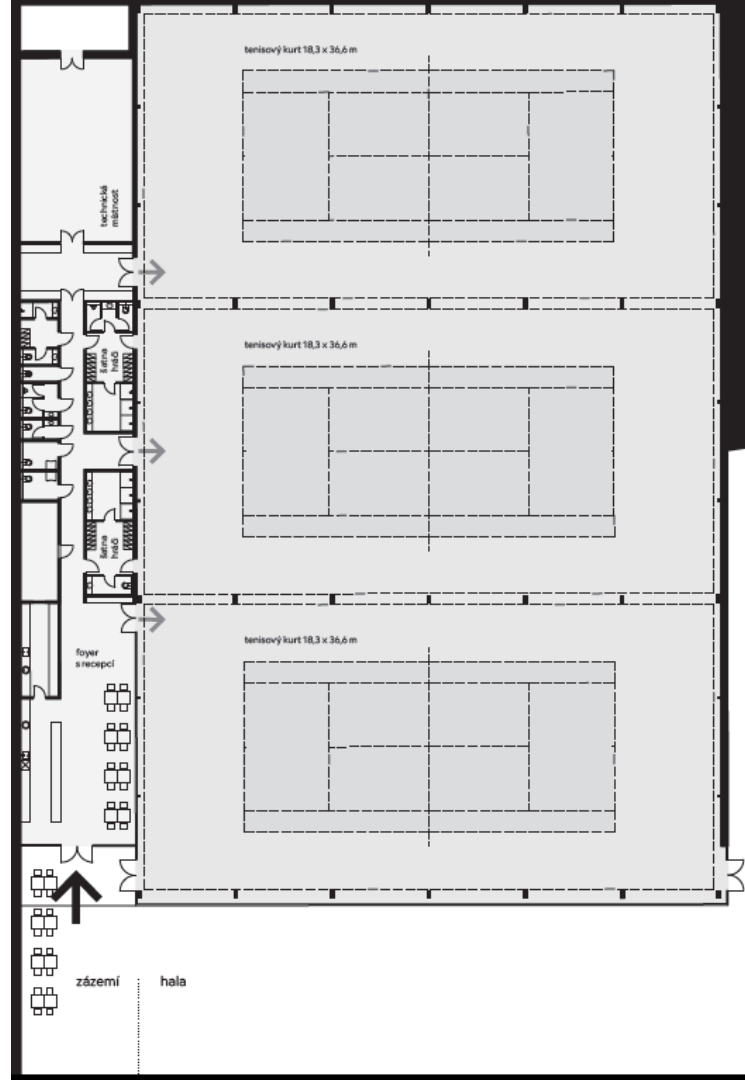




Cíl

Vybudování tréninkové tenisové haly

- hala o 3 kurtech
- šatny s hygienickým zázemím
- provozní zázemí
- recepce
- parkování aut nejen pro halu
- sadové úpravy



Základní informace

Stav:	studie z r. 2024 na ni naváže projektová dokumentace 2025
Předpokládaná cena:	PD 10 mil. Kč vč. DPH
Financování záměru:	vlastní zdroje města + případná dotace (čekáme na výzvu)
Časový harmonogram:	vyhlášení veřejné zakázky na PD I. Q 2025, předpoklad dokončení PD v r.2026







13. Regenerace panelového sídliště Nerudova II. etapa

Ing. Kamil Žák, vedoucí Odboru správy majetku

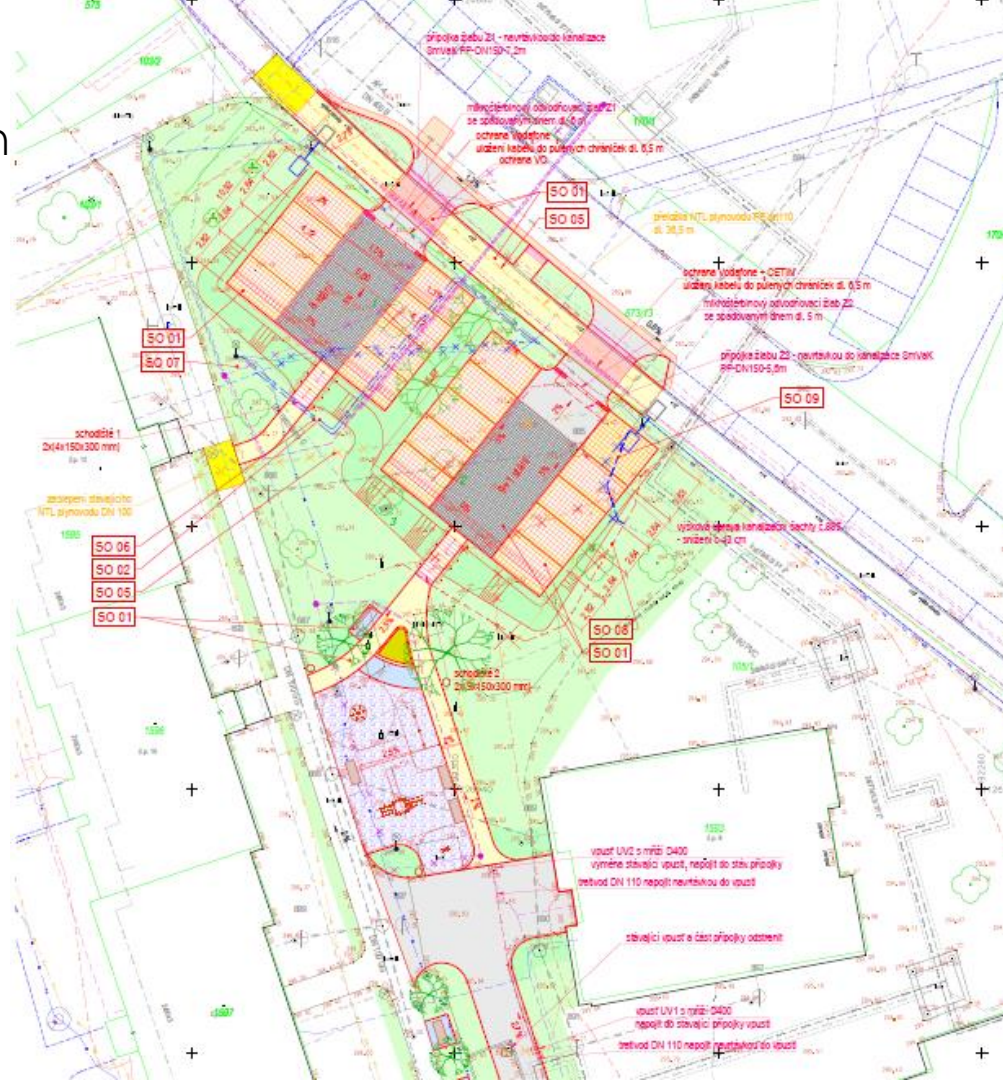
Ing. arch. Jitka Pospíšilová, vedoucí Odboru rozvoje a investic



Cíl:

Celková regenerace a kultivace veřejných prostor části sídliště Nerudova v Novém Jičíně

- reorganizaci pozemních komunikací
- doplnění parkovacích ploch
- vybudování dětského hřiště
- úpravu ploch pro pěší
- nové veřejné osvětlení
- sadové úpravy – zeleň
- přeložky vedení inženýrských sítí



Základní informace

Stav:	projektová dokumentace hotová, výběr zhotovitele v 1. Q. 2025
Předpokládaná cena:	8,7 mil. Kč vč. DPH
Financování záměru:	vlastní zdroje města + dotace z IROP ve výši max. 2,5 mil. Kč
Časový harmonogram:	předpoklad realizace výstavby II. /III. Q 2025

Množství kontejnerů nevhodně lineárně uspořádaných podél chodníku degraduje již rekonstruovanou část uslepené ul. Nerudova, v pozadí objekt občanské vybavenosti



V severní části sídliště chybí příjemný prostor pro možnosti setkávání, přitom okolní vzrostlé stromy a topografická terénní hrana zajišťují potenciál pro vytvoření útulného místa pro obyvatelé z okolí



Dětské hřiště mezi 4-podlažními domy má naprosto nevyhovující mobiliář a postrádá dopadové plochy, přitom vnitroblok se spoustou zeleně skýtá potenciál pro vytvoření příjemných pobytových míst



Nevzhledná anonymní plocha před vstupem a příjezd k výškovému domu č.p. 257/6





14.

Pumptrack na bývalém Horním nádraží

Ing. Kamil Žák, vedoucí Odboru správy majetku

Ing. arch. Jitka Pospíšilová, vedoucí Odboru rozvoje a investic



Cíl:

Pumptrack jako součást regenerace veřejného prostranství areálu bývalého Horního nádraží

- Asfaltový pumptrack – vlnitá dráha pro sportovní vyžití na kolech
- Přístupové zpevněné plochy
- mobiliář
- sadové úpravy – zeleň



Základní informace

Stav:	projektová dokumentace hotová, výběr zhotovitele v 1. Q. 2025
Předpokládaná cena:	demolice dvou skladů 2,35 mil. Kč vč. DPH realizace pumptrack 5,6 mil. Kč vč. DPH zpevněných plochy, mobiliář 1,85 mil. Kč vč. DPH
Financování záměru:	vlastní zdroje města + dotace z IROP ve výši max. 2,5 mil. Kč
Časový harmonogram:	předpoklad realizace II. /III. Q 2025



15.

Technika pro TSM

- svozové vozidlo odpadového hospodářství s lisovací nástavbou**
- nosič kontejnerů s hydraulickým jeřábem a hákovým natahovačem**

Ing. Pavel Tichý, ředitel Technických služeb města Nového Jičína



město
Nový Jičín

Svozové vozidlo odpadového hospodářství s lisovací nástavbou 22 m³

Ing. Pavel Tichý, ředitel TSM NJ



Svozové vozidlo - popelářský vůz s lisovací nástavbou 22 m³

Svozové vozidlo odpadového hospodářství

Cíl:

- převoz odpadů k dalšímu zpracování nebo uložení na skládku
- svoz směsného komunálního odpadu, papíru, plastu, skla a BRO
- celoroční využití v rámci odpadového hospodářství



Základní informace

Stav:	náhrada za stávající MAN 18 TGM 18.250, r.v. 2011, 4x2 BL, nespolehlivost, vysoká poruchovost, 205 tis. km 15 tis. Mth, nákladné opravy, zůstatková cena 10 tis. Kč
Plán využití:	celoroční využití při svozu odpadů
Předpokládaná cena:	6,7 mil. Kč vč. DPH
Financování záměru:	vlastní zdroje města
Časový harmonogram:	02/2025 vyhlášení VZ 11/2025 dodání vozidla a uvedení do provozu



město
Nový Jičín

Nosič kontejnerů s hydraulickým jeřábem a hákovým natahovačem

Ing. Pavel Tichý, ředitel TSM NJ



Nosič kontejnerů s hydraulickým jeřábem a hákovým natahovačem

Nosič kontejnerů s hydraulickým jeřábem

Cíl:

- vývoz odpadu z polopodzemních kontejnerů TSM o nosnosti do 18 tun
- celoroční vývoz SKO a separovaného odpadu



Základní informace

Stav:	náhrada za stávající vozidlo, nosič výměnných nástaveb MAN TGL 8.180, 4x2, 270 tis. km, 13 tis. Mth, zůstatková hodnota 33 tis. Kč, r. v. 2009, nákladný provoz
Plán využití:	celoroční využití při vývozu odpadů
Předpokládaná cena:	5,3 mil. Kč vč. DPH
Financování záměru:	2,95 mil. Kč zdroje města, 2,35 mil. Kč zdroje TSM
Časový harmonogram:	02/2025 vyhlášení VZ 10/2025 dodání vozidla a uvedení do provozu



město
Nový Jičín

Děkujeme za pozornost

Městský úřad Nový Jičín
Masarykovo nám. 1/1
741 01 Nový Jičín

www.novyjicin.cz

facebook.com/novyjicin

