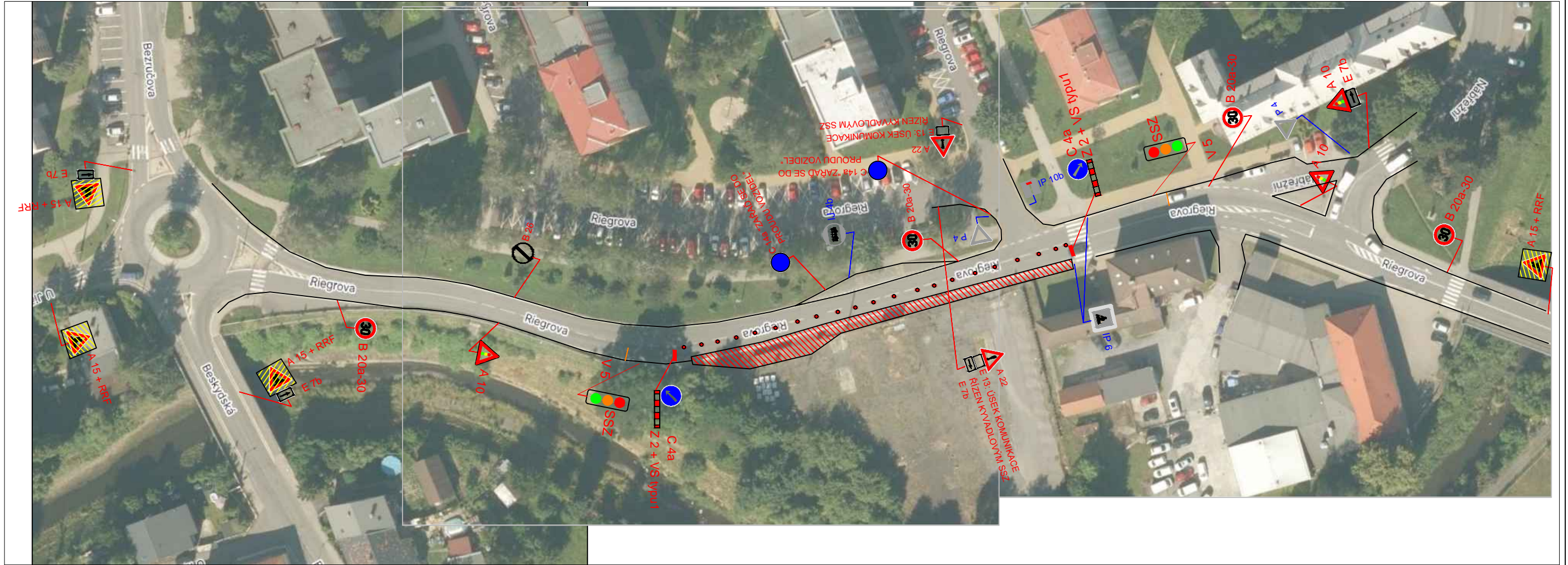


NÁVRH PDZ



KOORDINAČNÍ SITUACE



POPIS:

STAVBA ŘEŠÍ NÁVRH PDZ PŘI STAVBĚ CHODNÍKU SPOLEČNĚ S AUTOBUSOVÝM ZÁLIVEM.
NÁVRH ŘEŠEN POMOCÍ KYVADLOVÉHO SSZ - PRŮJEZD V JÍZDNÍM PRUHU 3 M.

- LEGENDA:
- STAVBA
 - OKRAJ KOMUNIKACE
 - NAVRHOVANÉ DZ
 - STÁVAJÍCÍ DZ

VÝKOPY BUDOU VŽDY OPLOCENY

MÍSTO STAVBY: Nový Jičín	VYPRACOVAL: K. KEDROŇ	DAVOZ ZNAČKY s.r.o. BÍTOV 109
KRESLIL: K. KEDROŇ		DATUM: 1/2024
INVESTOR: -		STUPEŇ: PDZ
STAVBA: Zřízení autobusové zastávky na ul. Riegrova v Novém Jičíně		MĚŘÍTKO: -
		FORMÁT A4: 2
VÝKRES: PŘECHODNÉ ZNAČENÍ		ARCHIVNÍ Č.: -
		PŘÍLOHA Č.: 1