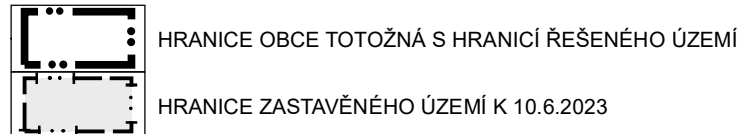


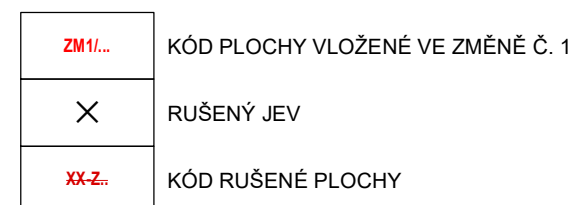
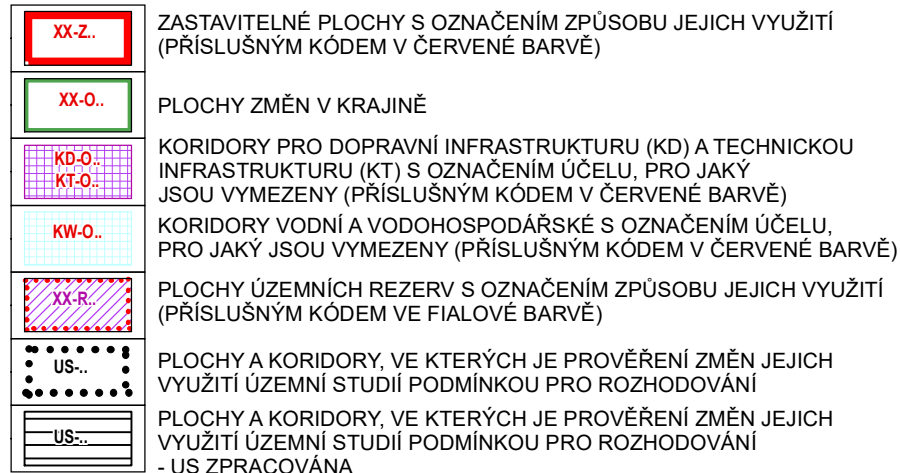
**I./B. NÁVRH ZMĚNY Č. 1 ÚZEMNÍHO PLÁNU HODSLAVICE
GRAFICKÁ ČÁST**

LEGENDA VÝKRESU I./B.1. - ZMĚNA Č. 1

HRANICE



PLOCHY A KORIDORY

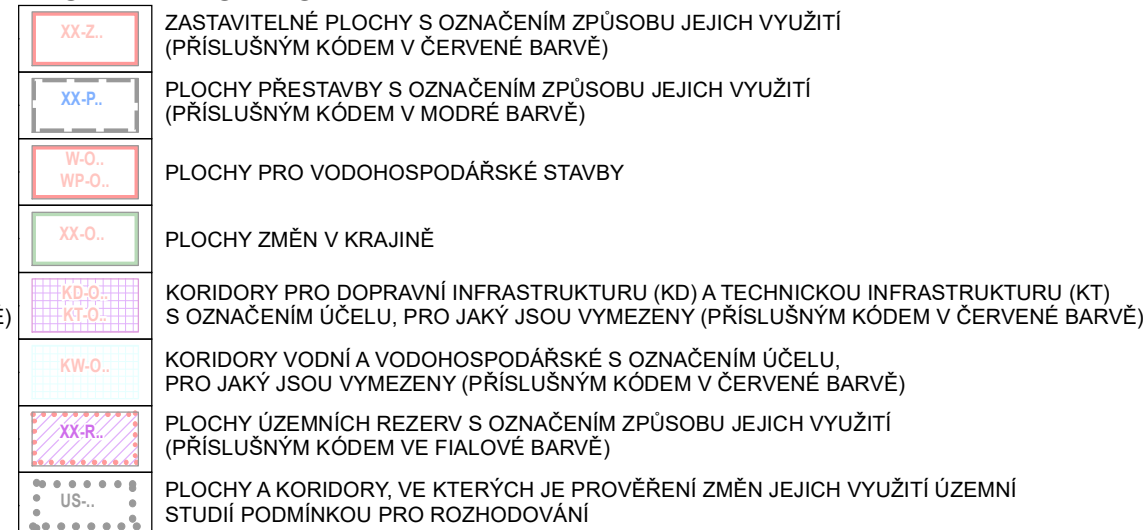


LEGENDA VÝKRESU I./B.1. - PLATNÝ ÚP

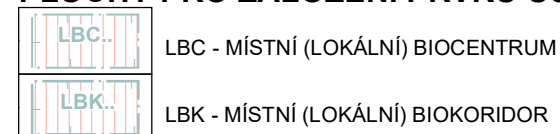
HRANICE



PLOCHY A KORIDORY

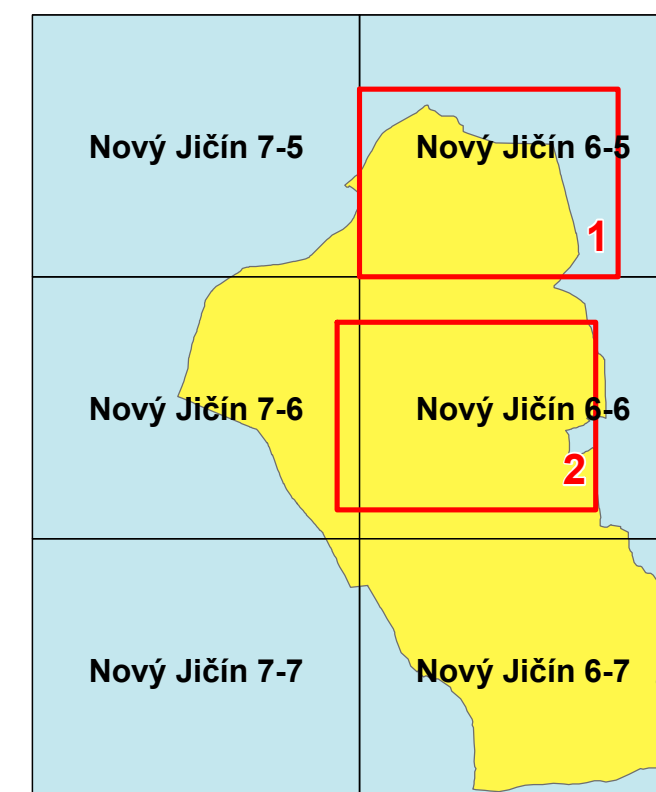


PLOCHY PRO ZALOŽENÍ PRVKŮ ÚSES

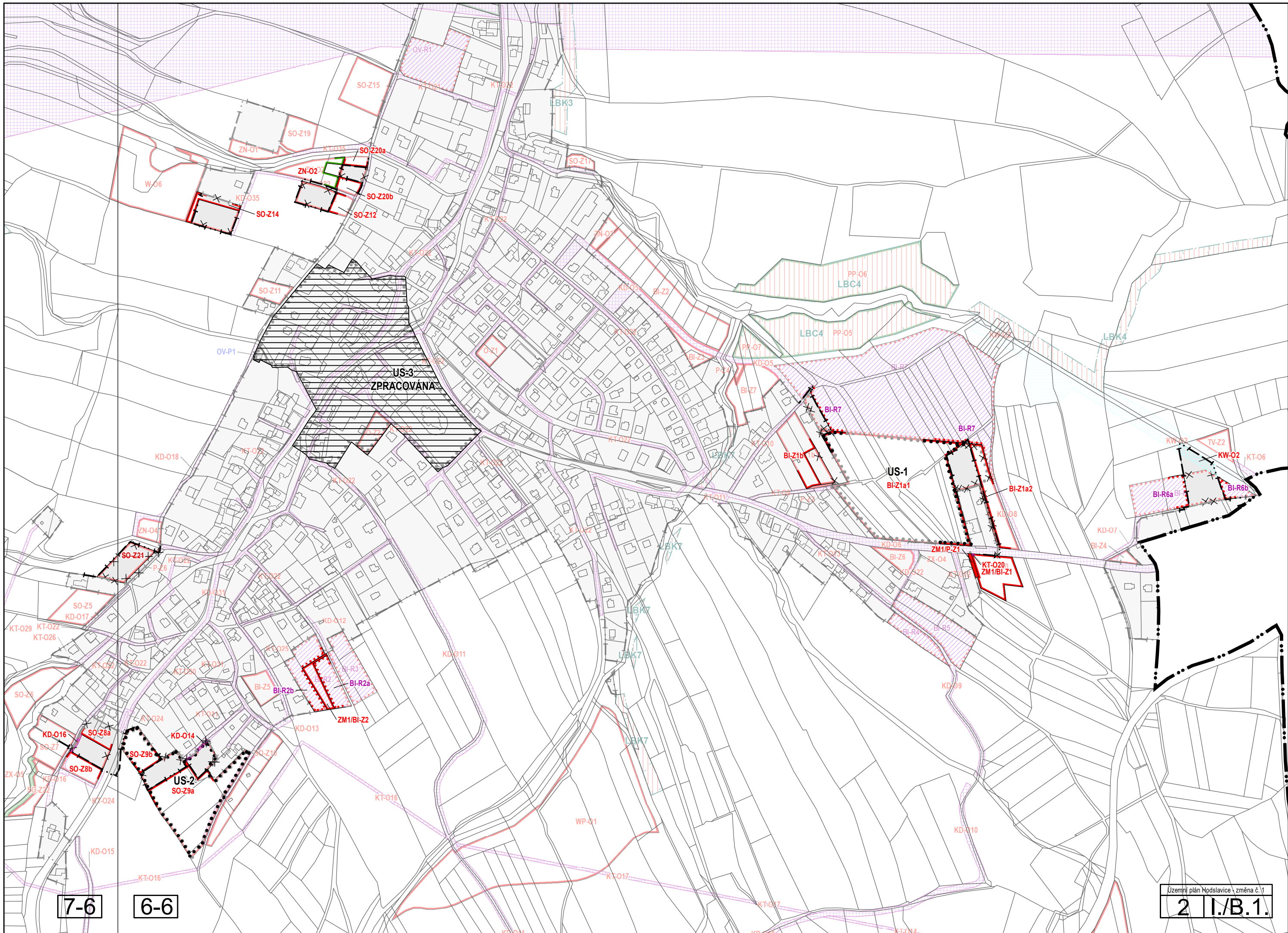


ÚZEMNÍ PLÁN HODSLAVICE - ZMĚNA Č. 1

I./B.1. ZÁKLADNÍ ČLĚNĚNÍ ÚZEMÍ



KLAD MAPOVÝCH LISTŮ 1:5000
VYZNAČENÍ VÝŘEZŮ, VE KTERÝCH SE ZMĚNA PROVÁDÍ



7-6

6-6

LEGENDA VÝKRESU I./B.2. - ZMĚNA Č. 1

PLOCHY S ROZDÍLNÝM ZPŮSOBEM VYUŽITÍ

NÁVRH ZMĚN		
PLOCHY STABILIZOVANÉ	PLOCHY ZASTAVITELNÉ	PLOCHY PŘESTAVBY
BI...	BI-Z	
SO...	SO-Z	
P...	P-Z	
ZN...		

BI - PLOCHA BYDLENÍ INDIVIDUÁLNÍHO
SO - PLOCHA SMÍŠENÁ OBYTNÁ
P - PLOCHA VEŘEJNÝCH PROSTRANSTVÍ
ZN - PLOCHA ZELENÉ NEZASTAVITELNÝCH SOUKROMÝCH ZAHRAD

HRANICE

	HRANICE OBCE TOTOŽNÁ S HRANICÍ ŘEŠENÉHO ÚZEMÍ
	HRANICE ZASTAVĚNÉHO ÚZEMÍ OBCE K 10.6.2023

NÁVRH NA ZMĚNU REŽIMU VE VYUŽITÍ ÚZEMÍ

	KORIDORY PRO DOPRAVNÍ INFRASTRUKTURU (KD) A TECHNICKOU INFRASTRUKTURU (KT) S OZNAČENÍM ÚČELU, PRO JAKÝ JSOU VYMEZENY (PŘÍSLUŠNÝM KÓDEM V ČERVENÉ BARVĚ)
	KORIDORY VODNÍ A VODOHOSPODÁŘSKÉ S OZNAČENÍM ÚČELU, PRO JAKÝ JSOU VYMEZENY (PŘÍSLUŠNÝM KÓDEM V ČERVENÉ BARVĚ)
	PLOCHY ÚZEMNÍCH REZERV S OZNAČENÍM ZPŮSOBU JEJICH VYUŽITÍ (PŘÍSLUŠNÝM KÓDEM VE FIALOVÉ BARVĚ)
	PLOCHY A KORIDORY, VE KTERÝCH JE PROVĚŘENÍ ZMĚN JEJICH VYUŽITÍ ÚZEMNÍ STUDIÍ PODMÍNKOU PRO ROZHODOVÁNÍ
	PLOCHY A KORIDORY, VE KTERÝCH JE PROVĚŘENÍ ZMĚN JEJICH VYUŽITÍ ÚZEMNÍ STUDIÍ PODMÍNKOU PRO ROZHODOVÁNÍ - US ZPRACOVÁNA

ZM1...	KÓD PLOCHY VLOŽENÉ VE ZMĚNĚ Č. 1
✕	RUŠENÝ JEV
XX-Z...	KÓD RUŠENÉ PLOCHY

LEGENDA VÝKRESU I./B.2. - PLATNÝ ÚP

PLOCHY S ROZDÍLNÝM ZPŮSOBEM VYUŽITÍ

NÁVRH ZMĚN		
PLOCHY STABILIZOVANÉ	PLOCHY ZASTAVITELNÉ	PLOCHY PŘESTAVBY
BI...	BI-Z	
BH...		
SO...	SO-Z	SO-P
RI...		
O...	O-Z	
OV...		OV-P
OH...		
OK...		
OS...		
DS...		
DX...		
DZ...		
TE...		
TV...	TV-Z	
		TO-P
P...	P-Z	
VD...	VD-Z	
VZ...		
	W-O	
	WP-O	
WT...		

BI - PLOCHA BYDLENÍ INDIVIDUÁLNÍHO
BH - PLOCHA BYDLENÍ HROMADNÉHO
SO - PLOCHA SMÍŠENÁ OBYTNÁ
RI - PLOCHA RODINNÉ REKREACE
O - PLOCHA OBČANSKÉHO VYBAVENÍ
OV - PLOCHA VEŘEJNÉ VYBAVENOSTI
OH - PLOCHA PRO VEŘEJNÁ POHŘEBIŠTĚ A SOUVISEJÍCÍ SLUŽBY
OK - PLOCHA KOMERČNÍCH ZAŘÍZENÍ
OS - PLOCHA PRO TĚLOVÝCHOVU A SPORT
DS - PLOCHA PRO SILNIČNÍ DOPRAVU
DX - PLOCHA PRO SPECIFICKÉ FORMY DOPRAVY
DZ - PLOCHA PRO DRÁŽNÍ DOPRAVU
TE - PLOCHA PRO ENERGETIKU
TV - PLOCHA PRO VODNÍ HOSPODÁŘSTVÍ
TO - PLOCHA TECHNICKÉHO ZABEZPEČENÍ OBCE
P - PLOCHA VEŘEJNÝCH PROSTRANSTVÍ
VD - PLOCHA PRO DROBNOU VÝROBU A VÝROBNÍ SLUŽBY
VZ - PLOCHA PRO ZEMĚDĚLSKOU A LESNICKOU VÝROBU
W - PLOCHA VODNÍ A VODOHOSPODÁŘSKÁ
WP - PLOCHA VODOHOSPODÁŘSKÁ
WT - VODNÍ PLOCHA / TOK
PLOCHA VODNÍ A VODOHOSPODÁŘSKÁ - VODNÍ TOK

PLOCHY S ROZDÍLNÝM ZPŮSOBEM VYUŽITÍ

NÁVRH ZMĚN	
PLOCHY STABILIZOVANÉ	PLOCHY ZASTAVITELNÉ
ZP...	
ZX...	ZX-O
NR...	NR-O
KZ...	KZ-O
ZN...	ZN-O
PP...	PP-O
Z...	
L...	L-O

ZP - PLOCHA PARKU, HISTORICKÉ ZAHRADY
ZX - PLOCHA ZELENÉ OSTATNÍ A SPECIFICKÉ
NR - PLOCHA KRAJINNÁ SMÍŠENÁ S REKREAČNÍM VYUŽITÍM
KZ - PLOCHA KRAJINNÉ ZELENĚ
ZN - PLOCHA ZELENÉ NEZASTAVITELNÝCH SOUKROMÝCH ZAHRAD
PP - PLOCHA PŘÍRODNÍ
Z - PLOCHA ZEMĚDĚLSKÁ
L - PLOCHA LESNÍ

ÚZEMNÍ SYSTÉM EKOLOGICKÉ STABILITY (ÚSES)

PLOCHY STABILIZOVANÉ	NÁVRH ZMĚN
LBC...	LBC...
LBK...	LBK...
RBC...	
NRBK...	

LBC - MÍSTNÍ (LOKÁLNÍ) BIOCENTRUM
LBK - MÍSTNÍ (LOKÁLNÍ) BIODORIDOR
RBC - REGIONÁLNÍ BIOCENTRUM
NRBK - NADREGIONÁLNÍ BIODORIDOR

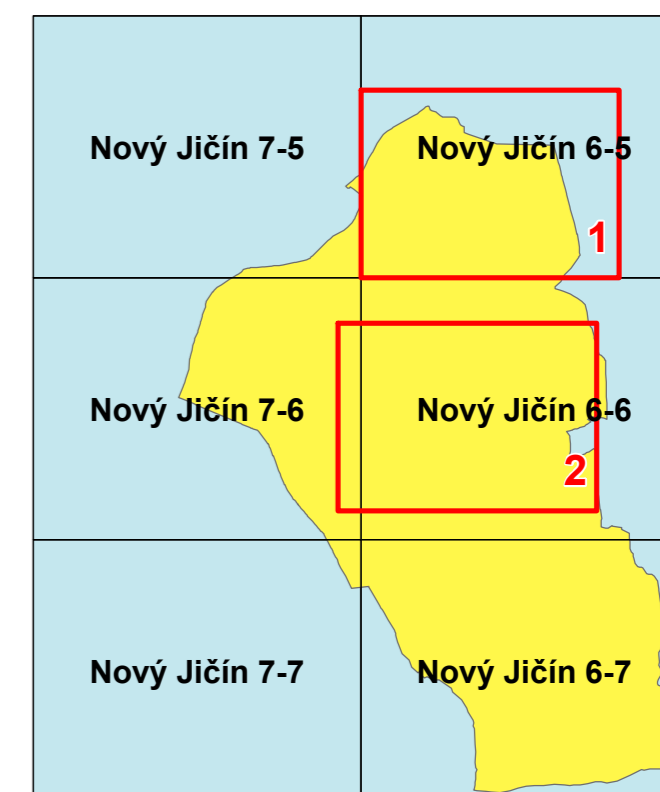
HRANICE

	HRANICE ZASTAVĚNÉHO ÚZEMÍ OBCE K 30.6.2018
--	--

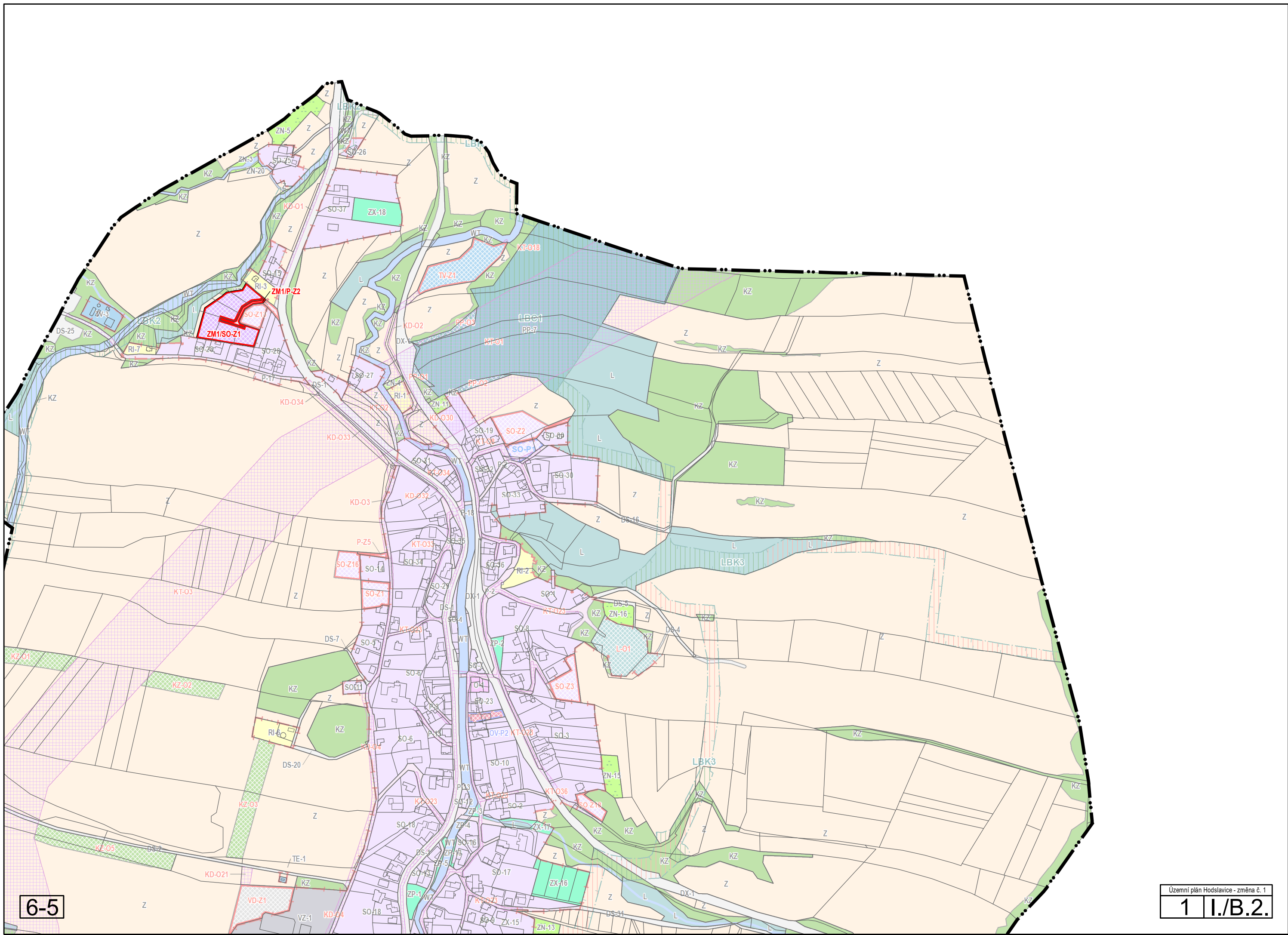
NÁVRH NA ZMĚNU REŽIMU VE VYUŽITÍ ÚZEMÍ

	KORIDORY PRO DOPRAVNÍ INFRASTRUKTURU (KD) A TECHNICKOU INFRASTRUKTURU (KT) S OZNAČENÍM ÚČELU, PRO JAKÝ JSOU VYMEZENY (PŘÍSLUŠNÝM KÓDEM V ČERVENÉ BARVĚ)
	KORIDORY VODNÍ A VODOHOSPODÁŘSKÉ S OZNAČENÍM ÚČELU, PRO JAKÝ JSOU VYMEZENY (PŘÍSLUŠNÝM KÓDEM V ČERVENÉ BARVĚ)
	PLOCHY ÚZEMNÍCH REZERV S OZNAČENÍM ZPŮSOBU JEJICH VYUŽITÍ (PŘÍSLUŠNÝM KÓDEM VE FIALOVÉ BARVĚ)
	PLOCHY A KORIDORY, VE KTERÝCH JE PROVĚŘENÍ ZMĚN JEJICH VYUŽITÍ ÚZEMNÍ STUDIÍ PODMÍNKOU PRO ROZHODOVÁNÍ

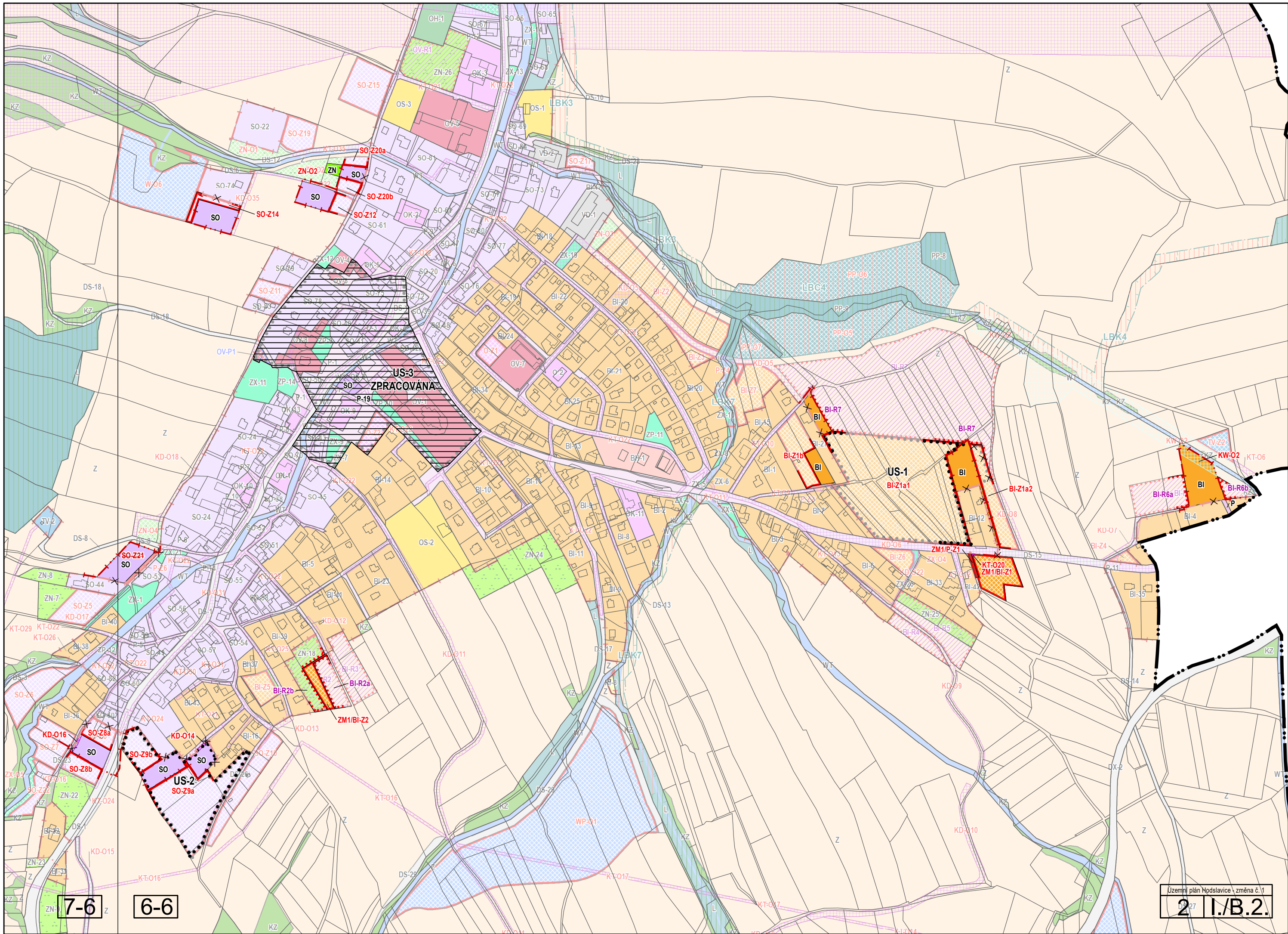
ÚZEMNÍ PLÁN HODSLAVICE - ZMĚNA Č. 1 I./B.2. HLAVNÍ VÝKRES - URBANISTICKÁ KONCEPCE



KLAD MAPOVÝCH LISTŮ 1:5000
VYZNAČENÍ VÝŘEZŮ, VE KTERÝCH SE ZMĚNA PROVÁDÍ



6-5



LEGENDA VÝKRESU I./B.3. - ZMĚNA Č. 1

HRANICE



VODNÍ HOSPODÁŘSTVÍ

STAV	NÁVRH
	P-Z.

P - PLOCHA VEŘEJNÝCH PROSTRANSTVÍ V PLOŠE NAVRŽENÉ TECHNICKÉ INFRASTRUKTURY, URČENÉ PRO VEDENÍ VODOVODNÍCH ŘADŮ A KANALIZAČNÍCH SBĚRAČŮ

ENERGETIKA, ELEKTRONICKÉ KOMUNIKACE

STAV	NÁVRH

VENKOVNÍ VEDENÍ ELEKTRICKÉ SÍTĚ VN 1 - 35 kV

ZM1/...	KÓD PLOCHY VLOŽENÉ VE ZMĚNĚ Č. 1
×	RUŠENÝ JEV
XX-Z.	KÓD RUŠENÉ PLOCHY

LEGENDA VÝKRESU I./B.3. - PLATNÝ ÚP

VODNÍ HOSPODÁŘSTVÍ

STAV	NÁVRH
TV..	TV-Z.
	P-Z.
	W-O.
	WP-O.
WT..	
	KT-O.
	KD-O.
	KW-O.
[

TV - PLOCHA PRO VODNÍ HOSPODÁŘSTVÍ
P - PLOCHA VEŘEJNÝCH PROSTRANSTVÍ V PLOŠE NAVRŽENÉ TECHNICKÉ INFRASTRUKTURY, URČENÉ PRO VEDENÍ VODOVODNÍCH ŘADŮ A KANALIZAČNÍCH SBĚRAČŮ
W - PLOCHA VODNÍ A VODOHOSPODÁŘSKÁ
WP - PLOCHA VODOHOSPODÁŘSKÁ
WT - VODNÍ PLOCHA / TOK
PLOCHA VODNÍ A VODOHOSPODÁŘSKÁ - VODNÍ TOK
KORIDORY TECHNICKÉ INFRASTRUKTURY NAVRŽENÉ ZEJMÉNA PRO VEDENÍ VODOVODNÍCH ŘADŮ A KANALIZAČNÍCH SBĚRAČŮ
KORIDORY DOPRAVNÍ INFRASTRUKTURY V PLOŠE NAVRŽENÉ TECHNICKÉ INFRASTRUKTURY, URČENÉ PRO VEDENÍ VODOVODNÍCH ŘADŮ A KANALIZAČNÍCH SBĚRAČŮ, RESP. LINIOVÁ VEDENÍ ZABEZPEČUJÍCÍ ZÁSOBOVÁNÍ ÚZEMÍ ELEKTRICKOU ENERGIÍ A PLYNEM
KORIDORY VODNÍ A VODOHOSPODÁŘSKÉ PRO VODNÍ TOKY, JEJICH REVITALIZACI, RESP. PROTIEROZNÍ, VSAKOVACÍ PRŮLEHY A PŘÍKOPY
VODOJEM
MÍSTNÍ VODOVOD
STOKA DEŠŤOVÉ KANALIZACE
STOKA JEDNOTNÉ KANALIZACE
ČISTÍRNA ODPADNÍCH VOD
VYÚSTNÍ OBJEKT

	×
--	---

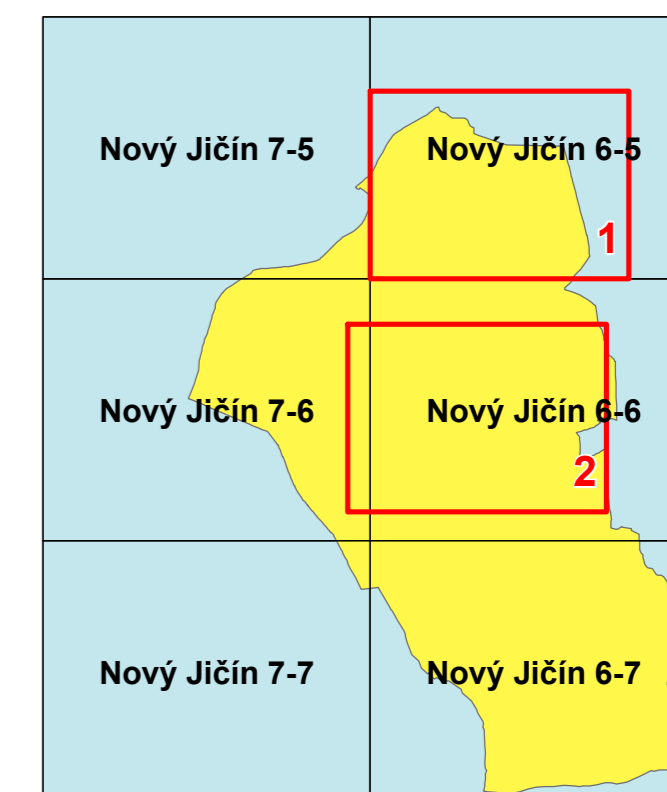
NÁVRH NA ZRUŠENÍ

ENERGETIKA, ELEKTRONICKÉ KOMUNIKACE

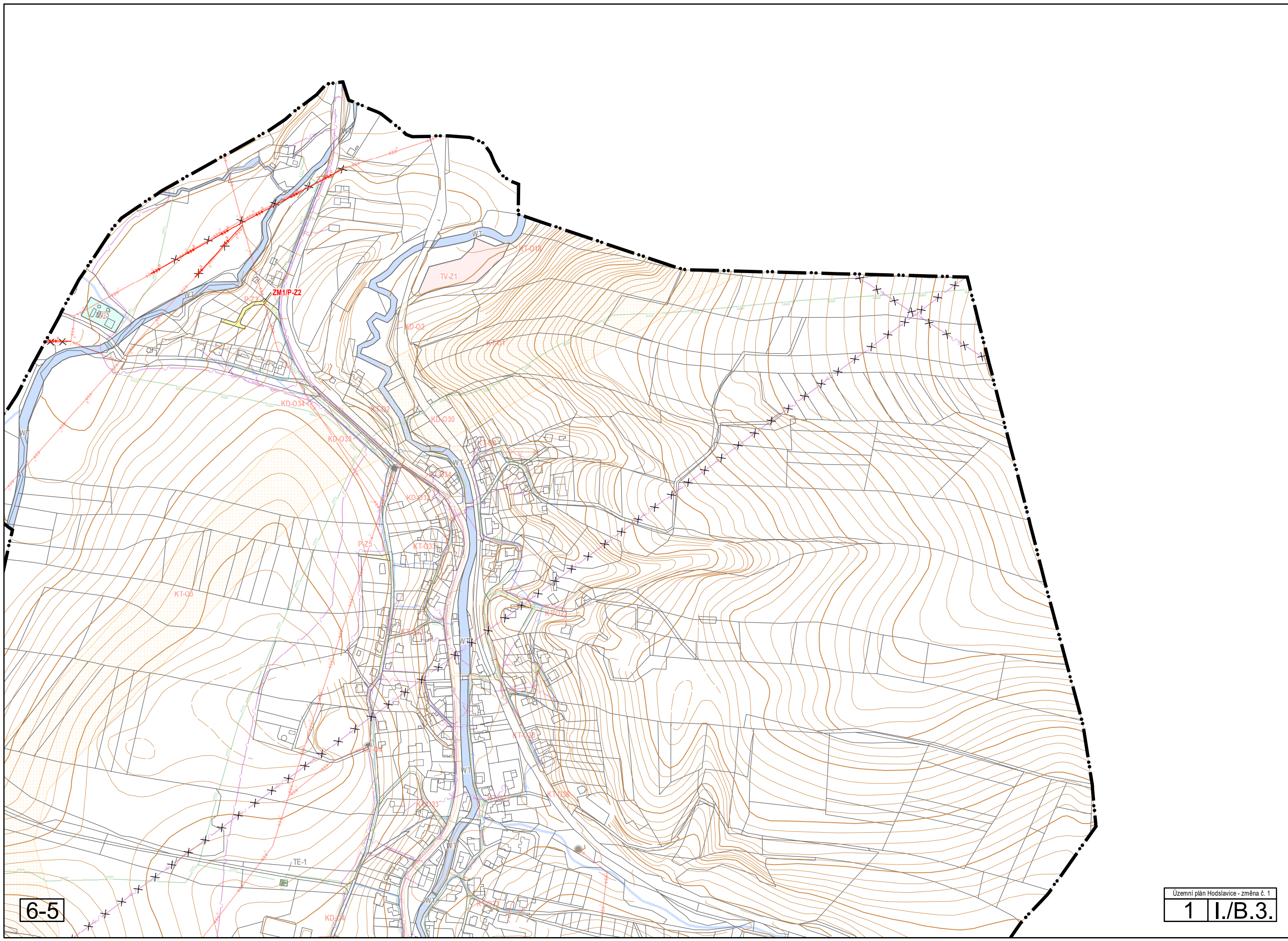
STAV	NÁVRH
TE..	
	P-Z.
	KT-O.
	KD-O.

TE - PLOCHA PRO ENERGETIKU
P - PLOCHA VEŘEJNÝCH PROSTRANSTVÍ V PLOŠE NAVRŽENÉ TECHNICKÉ INFRASTRUKTURY, URČENÉ PRO LINIOVÁ VEDENÍ ZABEZPEČUJÍCÍ ZÁSOBOVÁNÍ ÚZEMÍ PLYNEM
KORIDORY TECHNICKÉ INFRASTRUKTURY NAVRŽENÉ ZEJMÉNA PRO VEDENÍ ZAŘÍZENÍ ZABEZPEČUJÍCÍCH ZÁSOBOVÁNÍ ELEKTRICKOU ENERGIÍ A PLYNEM
KORIDORY DOPRAVNÍ INFRASTRUKTURY V PLOŠE NAVRŽENÉ TECHNICKÉ INFRASTRUKTURY, URČENÉ PRO LINIOVÁ VEDENÍ ZABEZPEČUJÍCÍ ZÁSOBOVÁNÍ ÚZEMÍ ELEKTRICKOU ENERGIÍ A PLYNEM, RESP. VEDENÍ VODOVODNÍCH ŘADŮ A KANALIZAČNÍCH SBĚRAČŮ
VENKOVNÍ VEDENÍ ELEKTRICKÉ SÍTĚ ZVN 400kV
VENKOVNÍ VEDENÍ ELEKTRICKÉ SÍTĚ VN 1 - 35 kV
KABELOVÉ VEDENÍ ELEKTRICKÉ SÍTĚ VN 1 - 35 kV
DISTRIBUČNÍ TRAFOSTANICE
PLYNOVOD VTL
PLYNOVOD STL
REGULAČNÍ/MĚŘICÍ STANICE PLYNU
ODORIZAČNÍ STANICE
KOMUNIKAČNÍ VEDENÍ
RÁDIORELEOVÁ TRASA
BLÍŽE NEURČENÁ KOMUNIKAČNÍ ZAŘÍZENÍ
RADIOVÁ STANICE NA RR TRASE
ZÁKLADNOVÁ STANICE

ÚZEMNÍ PLÁN HODSLAVICE - ZMĚNA Č. 1 I./B.3. HLAVNÍ VÝKRES - KONCEPCE TECHNICKÉ INFRASTRUKTURY



KLAD MAPOVÝCH LISTŮ 1:5000
VYZNAČENÍ VÝŘEZŮ, VE KTERÝCH SE ZMĚNA PROVÁDÍ



6-5

