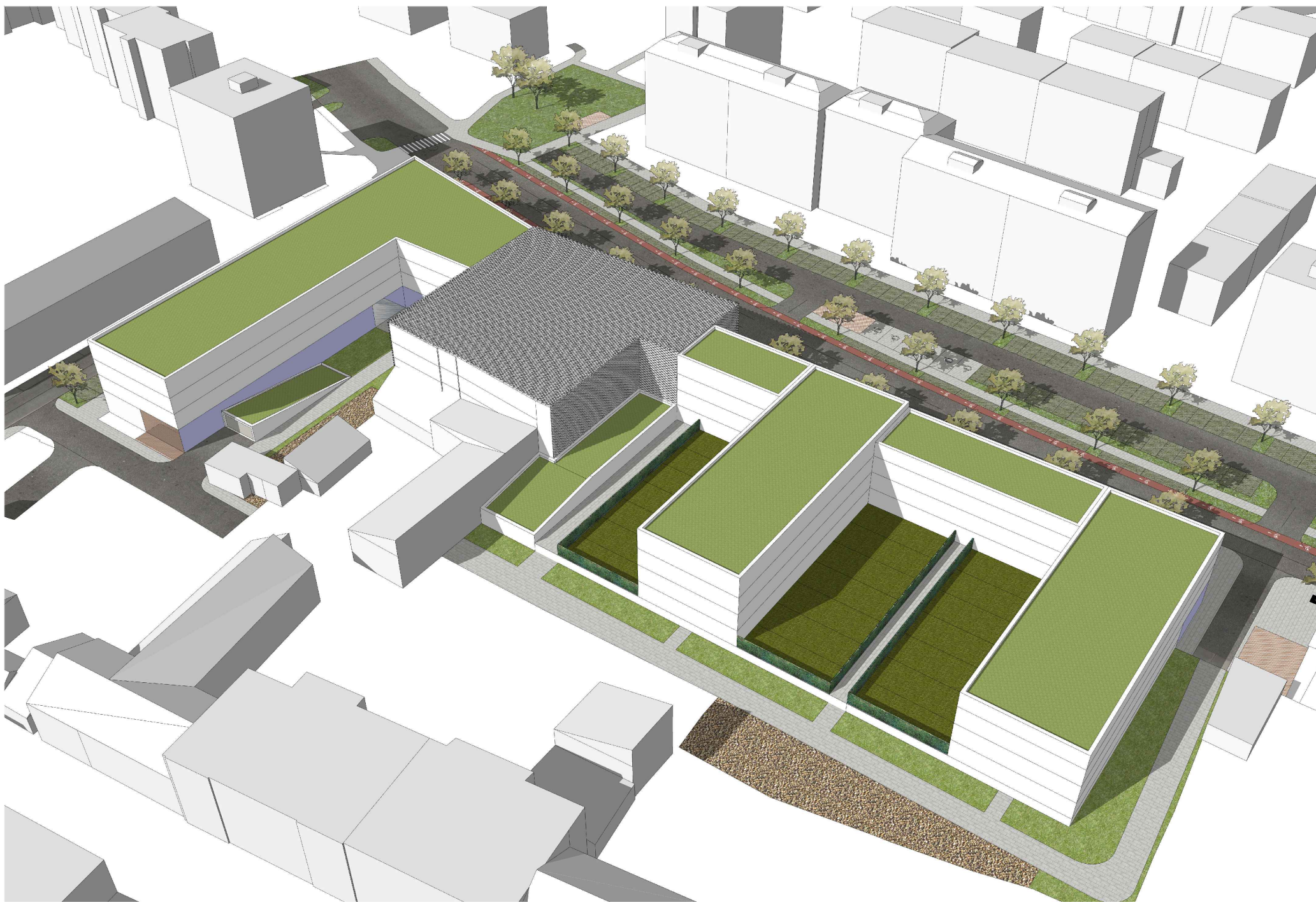


# NADHLEDOVÁ PERSPEKTIVA



## ZÁZNAM O ÚČINNOSTI

SPRÁVNÍ ORGÁN  
KTERÝ ÚZEMNÍ STUDII POŘÍDIL:  
Odbor územního plánování a stavebního řádu  
Městský úřad Nový Jičín  
Masarykovo náměstí 1/1  
741 01 Nový Jičín



město  
**Nový Jičín**

OBJEDNATEL  
Město Nový Jičín  
Městský úřad Nový Jičín  
Masarykovo náměstí 1/1  
741 01 Nový Jičín

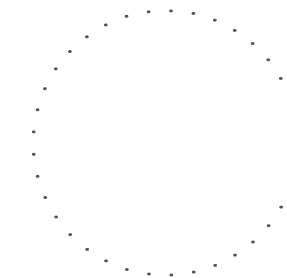
ZHOTOVITEL  
P.P. Architects s.r.o.  
Slovinská 29  
612 00 Brno  
tel.: +420 541 210 454  
e-mail: atelier@pparch.cz

# PP

# Arch

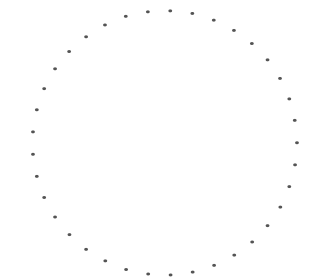
JMÉNO, PŘÍJMENÍ, FUNKCE OPRÁVNĚNÉ  
ÚŘEDNÍ OSOBY POŘIZOVATELE:  
Ing. Kateřina Riedlová  
vedoucí odboru  
územního plánování a stavebního řádu  
Městský úřad Nový Jičín

RAZÍTKO, PODPIS



ZODPOVĚDNÝ PROJEKTANT  
Ing. arch. Pavel Pekár  
Čoupkových 4  
624 00 Brno  
gsm: +420 606 268 954  
e-mail: pekar@pparch.cz

RAZÍTKO, PODPIS



DATUM NABYTÍ ÚČINNOSTI:

NÁZEV AKCE  
ÚZEMNÍ STUDIE  
LOKALITY NA UL. BEZRUČOVA  
V NOVÉM JIČÍNĚ

VEDOUcí PROJEKTU:  
Ing. arch. Pavel Pekár

DATUM  
ŘÍJEN 2022

STUPEŇ  
ČISTOPIS

NÁZEV VÝKRESU

NADHLEDOVÁ  
PERSPEKTIVA 3

ČÍSLO PARÉ

ČÁST PROJEKTU  
GRAFICKÁ ČÁST

MĚŘÍTKO  
-

ČÍSLO VÝKRESU

15