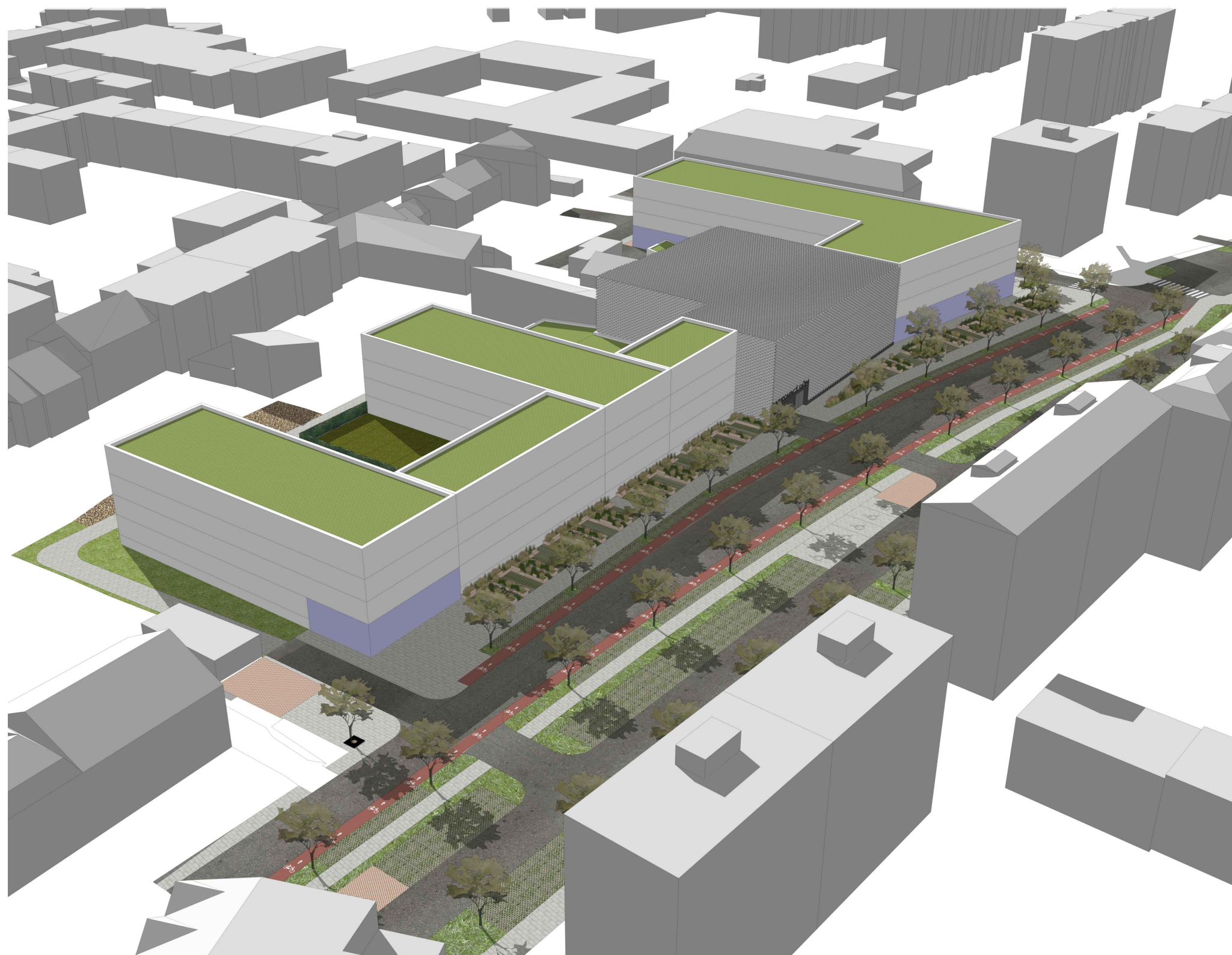


NADHLEDOVÁ PERSPEKTIVA



ZÁZNAM O ÚČINNOSTI

SPRÁVNÍ ORGÁN
KTERÝ ÚZEMNÍ STUDII POŘÍDIL:
Odbor územního plánování a stavebního řádu
Městský úřad Nový Jičín
Masarykovo náměstí 1/1
741 01 Nový Jičín



město
Nový Jičín

OBJEDNATEL
Město Nový Jičín
Městský úřad Nový Jičín
Masarykovo náměstí 1/1
741 01 Nový Jičín

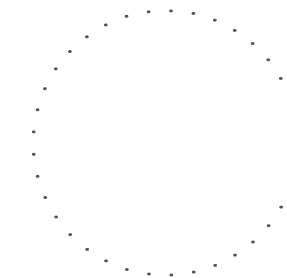
ZHOTOVITEL
P.P. Architects s.r.o.
Slovinská 29
612 00 Brno
tel.: +420 541 210 454
e-mail: atelier@pparch.cz

PP

Arch

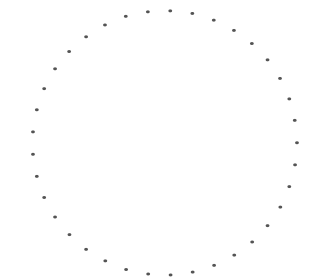
JMÉNO, PŘÍJMENÍ, FUNKCE OPRÁVNĚNÉ
ÚŘEDNÍ OSOBY POŘIZOVATELE:
Ing. Kateřina Riedlová
vedoucí odboru
územního plánování a stavebního řádu
Městský úřad Nový Jičín

RAZÍTKO, PODPIS



ZODPOVĚDNÝ PROJEKTANT
Ing. arch. Pavel Pekár
Čoupkových 4
624 00 Brno
gsm: +420 606 268 954
e-mail: pekar@pparch.cz

RAZÍTKO, PODPIS



DATUM NABYTÍ ÚČINNOSTI:

NÁZEV AKCE
ÚZEMNÍ STUDIE
LOKALITY NA UL. BEZRUČOVA
V NOVÉM JIČÍNĚ

VEDOUcí PROJEKTU:
Ing. arch. Pavel Pekár

DATUM
ŘÍJEN 2022

STUPEŇ
ČISTOPIS

NÁZEV VÝKRESU

NADHLEDOVÁ
PERSPEKTIVA 2

ČÍSLO PARÉ

ČÁST PROJEKTU
GRAFICKÁ ČÁST

MĚŘÍTKO
-

ČÍSLO VÝKRESU
14

-

14