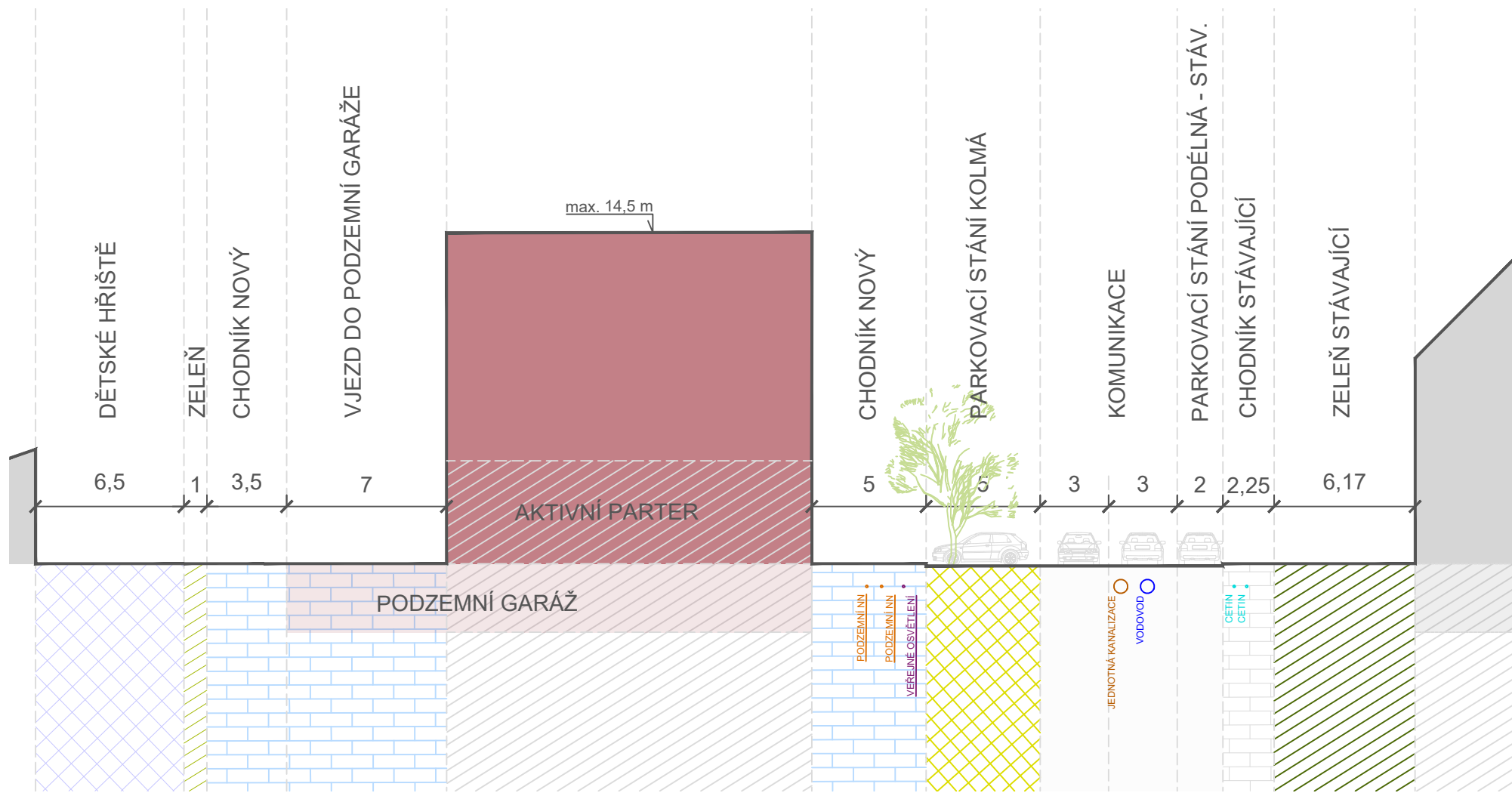
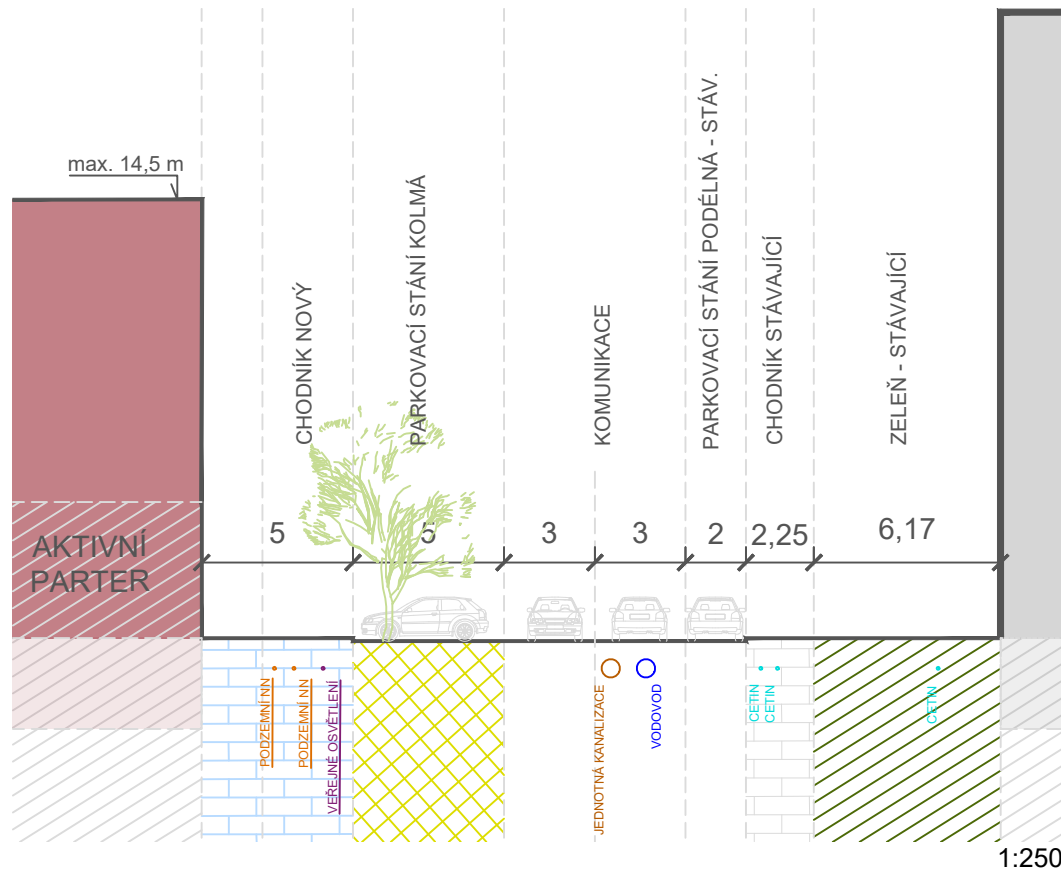


ŘEZ C-C



ŘEZ D-D



LEGENDA

- | | | | |
|--|------------------------------------|--|---------------------------|
| | OKOLNÍ ZÁSTAVBA - STÁVAJÍCÍ | | STÁVAJÍCÍ INŽENÝRSKÉ SÍTĚ |
| | NÁVRH - BYTOVÁ ZÁSTAVBA | | NAVRŽENÉ INŽENÝRSKÉ SÍTĚ |
| | AKTIVNÍ PARTER | | STÁVAJÍCÍ STROM - RUŠENÝ |
| | MÍSTNÍ KOMUNIKACE | | NAVRŽENÝ STROM |
| | PODZEMNÍ PATRO | | |
| | CYKLOPRUH 1,5 m NOVĚ NAVRŽENÝ | | |
| | PARKOVACÍ STÁNÍ - DISTANČNÍ DLAŽBA | | |
| | NAVRŽENÝ CHODNÍK - DLAŽBA | | |
| | STÁVAJÍCÍ CHODNÍK - DLAŽBA | | |
| | PLOCHY VEŘEJNÉ ZELENĚ | | |
| | SOUKROMÁ ZELEŇ - ZAHRÁDKY | | |
| | POLOVEŘEJNÁ ZELEŇ | | |
| | TERÉN | | |
| | DĚTSKÉ HRŠTĚ | | |

PŮDORYS



ZÁZNAM O ÚČINNOSTI

SPRÁVNÍ ORGÁN
KTERÝ ÚZEMNÍ STUDII POŘÍDIL:
Odbor územního plánování a stavebního řádu
Městský úřad Nový Jičín
Masarykovo náměstí 1/1
741 01 Nový Jičín



OBJEDNATEL
Město Nový Jičín
Městský úřad Nový Jičín
Masarykovo náměstí 1/1
741 01 Nový Jičín

ZHOTOVITEL
P.P. Architects s.r.o.
Slovinská 29
612 00 Brno
tel.: +420 541 210 454
e-mail: atelier@pparch.cz

PP

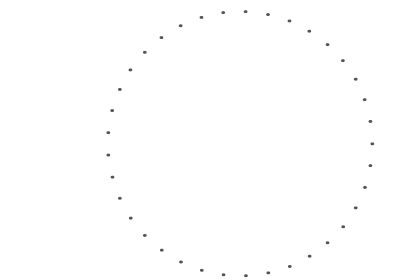
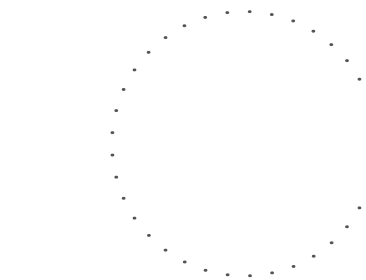
Arch

JMÉNO, PŘÍJMENÍ, FUNKCE OPRÁVNĚNÉ
ÚŘEDNÍ OSOBY POŘIZOVATELE:
Ing. Kateřina Riedlová
vedoucí odboru
územního plánování a stavebního řádu
Městský úřad Nový Jičín

ZODPOVĚDNÝ PROJEKTANT
Ing. arch. Pavel Pekár
Čoupkových 4
624 00 Brno
gsm: +420 606 268 954
e-mail: pekar@pparch.cz

RAZÍTKO, PODPIS

RAZÍTKO, PODPIS



DATUM NABYTÍ ÚČINNOSTI:

NÁZEV AKCE
ÚZEMNÍ STUDIE
LOKALITY NA UL. BEZRUČOVA
V NOVÉM JIČÍNĚ

VEDOUČÍ PROJEKTU:
Ing. arch. Pavel Pekár

DATUM
ŘÍJEN 2022

STUPEŇ
ČISTOPIS

NÁZEV VÝKRESU

CHARAKTERISTICKÉ ŘEZY
ULICÍ KOMENSKÉHO

ČÍSLO PARÉ

ČÁST PROJEKTU
GRAFICKÁ ČÁST

MĚŘÍTKO
1:250

ČÍSLO VÝKRESU
08