



LEGENDA

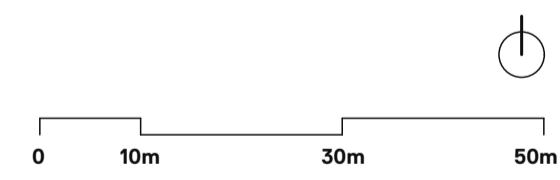
- HRANICE ÚZEMNÍ STUDIE
- ▭ HRANICE VEŘEJNÝCH PROSTRANSTVÍ (VYMEZENÁ STAVBOU)
- ▭ HRANICE VEŘEJNÝCH PROSTRANSTVÍ (VYMEZENÁ PRŮHLLEDNOU BARIÉROU - NAPŘ. PLOTEM)
- ▭ HRANICE VEŘEJNÝCH PROSTRANSTVÍ (VYMEZENÁ NEPRŮHLLEDNOU BARIÉROU - NAPŘ. ZDI)
- ▭ STÁVAJÍCÍ BUDOVY
- ▭ AKTIVNÍ PARTER - STÁVAJÍCÍ
- ▶ PĚŠÍ VSTUP DO BUDOVY NEBO NA POZEMEK
- ▶ VSTUP/VJEZD DO BUDOVY NEBO NA POZEMEK
- ▭ HRANICE KATASTRU NEMOVITOSTÍ
- ▭ SOUKROMÉ ZAHRADY
- ▭ VEŘEJNÉ PŘÍSTUPNÉ PLOCHY ZELENÉ
- ▭ PLOCHA ZELENÉ KRAJINNÉHO RÁZU
- ▭ HRBITOV
- ▭ ASFALTOVÉ PLOCHY
- ▭ MLATOVA NEBO ŠTĚRKOVÁ PLOCHA
- ▭ DLÁŽDĚNÉ PLOCHY
- ▭ ČÁSTEČNĚ ZPEVNĚNÁ ZATRAVNĚNÁ PLOCHA (ZATRAVNŮVACÍ DLAŽBA / ŠLAPÁKY / PODSYP)
- ▭ KORYTO VODNÍHO TOKU
- ▭ ZEĎ
- STROM STÁVAJÍCÍ (LISTNATÝ, JEHLIČNATÝ)
- ZASTÁVKA AUTOBUSU
- ◊ KONTEJNERY NA TRÍDĚNÝ ODPAD

VÝZNAMNÉ BUDOVY A OBJEKTY

- 01 OBECNÍ ÚŘAD
- 02 SOCHA FR. PALACKÉHO
- 03 RODNÝ DŮM FR. PALACKÉHO
- 04 KOSTEL SV. ONDŘEJE
- 05 KRÍŽEK
- 06 PAMÁTNÍK OBĚTEM VÁLKY
- 07 HISTORICKÁ STUĐNA
- 08 HROB
- 09 HOSPODA U FOJTŮSTVÍ
- 10 HOSPODA U HUBŮ
- 11 OBECNÍ DŮM
- 12 JEDNOTA
- 13 BÝVALÉ KINO
- 14 SPOLEČENSKÝ DŮM
- 15 POŠTA
- 16 KOSTEL BOŽSKÉHO SRDCE PÁNĚ
- 17 EVANGELICKÝ KOSTEL
- 18 EVANGELICKÁ FARA
- 19 FOJTOVA STODOLA

LOKALITY

- A PLAC
- B U FOJTŮSTVÍ
- C U OBECNÍHO DOMU
- D JEDNOTA
- E PROSTOR ZA JEDNOTOU
- F HRBITOV
- G SILNICE 483
- H PLÁČEK U HRŠTĚ
- I U POŠTY
- J U OBCHODU HRUŠKA
- K U EVANGELICKÉHO KOSTELA
- L U SPOLEČENSKÉHO DOMU
- M JIŽNÍ CÍP
- N ZA MOSTKEM
- O NÁBŘEŽÍ U SILNICE



PROJEKT
Územní studie US-3
Centrum obce Hodslavice

ZPRACOVATEL
 OBJEKTOR ARCHITEKTI s.r.o.
 IČO: 08705895, DIČ: CZ08705895
 U Sartošky 9, 15000, Praha 5
 Zodpovědný projektant: Mgr. Jakub Červenka
 ČKA 05057, +420 777 629 029, jakub@objektor.cz
 Vypracoval: Mgr. Vojtěch Šaroun

ZADAVATEL
 Obec Hodslavice č.p. 211, 742 71, zástupce
 Mgr. Pavla Adamcová, starostka obce

PORÍZOVATEL
 Městský úřad Nový Jičín, odbor územního
 plánování a stavebního řádu, Ing. Hana Zubková,
 oprávněná úřední osoba

LOKALITA
 Obec Hodslavice, okres Nový Jičín, ČR

Č. VÝKRESU **1.1**

NÁZEV VÝKRESU

VÝKRES STÁVAJÍCÍHO STAVU

DATUM	REVIZE	MĚRÍTKO	PAPÍR
05/2022	-	1:750	A1

STUPĚŇ
 ÚZEMNÍ STUDIE

KÓD PROJEKTU
 USH



- ### LEGENDA
- #### ETAPA A
- V SOULADU S PLATNÝM ÚZEMNÍM PLÁNEM
- HŘANICE ÚZEMNÍ STUDIE
 - D.01 VYZNAČENÍ DETAILNĚ ŘEŠENÉ ČÁSTI
 - ▭ HŘANICE VEŘEJNÝCH PROSTRANSTVÍ (VYMEZENÁ STAVBOU)
 - ▭ HŘANICE VEŘEJNÝCH PROSTRANSTVÍ (VYMEZENÁ PRŮHLÉDNOU BARIÉROU - NAPŘ. PLOTEM)
 - ▭ HŘANICE VEŘEJNÝCH PROSTRANSTVÍ (VYMEZENÁ NEPRŮHLÉDNOU BARIÉROU - NAPŘ. ZDI)
 - ××××× ZRUŠENÁ HŘANICE VEŘEJNÝCH PROSTRANSTVÍ (VYMEZENÁ STAVBOU)
 - ▭ NOVÁ HŘANICE VEŘEJNÝCH PROSTRANSTVÍ (VYMEZENÁ STAVBOU)
 - ▭ NOVÁ HŘANICE VEŘEJNÝCH PROSTRANSTVÍ (VYMEZENÁ PRŮHLÉDNOU BARIÉROU - NAPŘ. PLOTEM)
 - ▭ NOVÁ HŘANICE VEŘEJNÝCH PROSTRANSTVÍ (VYMEZENÁ NEPRŮHLÉDNOU BARIÉROU - NAPŘ. ZDI)
 - ▭ STÁVAJÍCÍ BUDOVY
 - ▭ NAVRHOVÁNE BUDOVY (BEZ NUTNOSTI ZMĚNY ÚZEMNÍHO PLÁNU)
 - ▭ DROBNÁ ARCHITEKTURA - NAPŘ. PŘÍSTŘEŠEK, LÁVKA APOD. (BEZ NUTNOSTI ZMĚNY ÚZEMNÍHO PLÁNU)
 - ▭ AKTIVNÍ PARTER - STÁVAJÍCÍ
 - ▭ AKTIVNÍ PARTER - DOPORUČENÝ
 - ▶ PĚŠÍ VSTUP DO BUDOVY NEBO NA POZEMEK
 - ▶ VSTUP/VJEZD DO BUDOVY NEBO NA POZEMEK
 - ▭ HŘANICE KATASTRU NEMOVITOSTÍ
 - ▭ ČÁST POZEMKU SOUKROMNÍKA ZABRANÁ V ZÁJMU OBCE
 - ▭ ČÁST POZEMKU OBCE PŘEVEDENÁ DO VLASTNICTVÍ SOUKROMNÍKA
 - ▭ REGULACE NOVÉ ZÁSTAVBY - STAVEBNÍ ČÁRA UZAVŘENÁ
 - ▭ REGULACE NOVÉ ZÁSTAVBY - STAVEBNÍ ČÁRA OTEVŘENÁ
 - ▭ REGULACE NOVÉ ZÁSTAVBY - ORIENTACE HŘEBENE STŘECHY
 - ▭ BOURANÉ BUDOVY A OBJEKTY
 - TRANSFORMAČNÍ PLOCHA JEDNOTY - ÚPRAVY JEDNOTY A PŘÍLEHLÝCH PROSTOR PODMÍNĚNY ZPRACOVÁNÍM ARCHITEKTONICKÉ STUDIE (ŘEŠENÍ ZNÁZORNĚNÉ NA VÝKRESU JE POUZE ILLUSTRATIVNÍ)

- #### VÝZNAMNÉ BUDOVY A OBJEKTY
- 01 OBECNÍ ÚŘAD
 - 02 SOCHA FR. PALACKÉHO
 - 03 RODNÝ DŮM FR. PALACKÉHO
 - 04 KOSTEL SV. ONDŘEJE
 - 05 KRÁŽEK
 - 06 PAMÁTNÍK OBĚTEM VÁLKY
 - 07 HISTORICKÁ STUDNA
 - 08 HROB
 - 09 HOSPODA NA FOJSTVÍ
 - 10 HOSPODA U HUBŮ
 - 11 OBECNÍ DŮM
 - 12 JEDNOTA
 - 13 BIVÁLE KINO
 - 14 SPOLEČENSKÝ DŮM
 - 15 POŠTA
 - 16 KOSTEL BOŽSKÉHO SRDCE PÁNĚ
 - 17 EVANGELICKÝ KOSTEL
 - 18 EVANGELICKÁ FARA
 - 19 FOJTOVA STODOLA

- #### CHARAKTER PLOCH
- ▭ SOUKROMÉ ZAHRADY
 - ▭ VEŘEJNÉ PŘÍSTUPNÉ PLOCHY ZELENĚ
 - ▭ PLOCHA ZELENĚ KRAJINNÉHO RÁZU
 - ▭ HŘBITOV
 - ▭ ASFALTOVÉ PLOCHY
 - ▭ DLÁŽDNÉ PLOCHY - STÁVAJÍCÍ
 - ▭ NOVÉ DLÁŽDNÉ PLOCHY NIŽŠÍHO VÝZNAMU (CHODNÍKY, SDÍLENÉ PLOCHY VOZOVKY APOD.)
 - ▭ NOVÉ DLÁŽDNÉ PLOCHY VYSOKÉHO VÝZNAMU (NAPŘ. NÁMĚSTÍ, PŘEDPROSTORY DŮLEŽITÝCH BUDOV APOD.)
 - ▭ MLATOVÁ NEBO ŠTĚRKOVÁ PLOCHA
 - ▭ DŘEVĚNÁ PALUBA
 - ▭ PŘEMOSTĚNÍ ZRŽÁVKY V MÍSTĚ PLACU JE MOŽNÉ POUZE POD PODMÍNKOU SOUHLASU SPRÁVCE TOKU (LESY ČR) A SOUHLASU POVODÍ ODŘY, s.p.
 - ▭ ČÁSTEČNĚ ZPEVNĚNÁ ZATRAVNĚNÁ PLOCHA (ZATRAVNŮVACÍ DLAŽBA / ŠLAPÁKY / ŠTĚRKEM ZPEVNĚNÝ POCVRK)
 - ▭ PROBARVENÝ ASFALT / ROCBINDA
 - ▭ KORYTO VODNÍHO TOKU
 - ▭ ZEŮ

- #### VEGETACE
- STROM NAVRHOVANÝ
 - STROM NAVRHOVANÝ - PODMÍNĚNÝ VÝZNAMNÝMI PŘELOŽKAMI IS
 - STROM STÁVAJÍCÍ (LISTNATÝ, JEHLIČNATÝ)
 - STROMY NAVRŽENÉ KE KÁČENÍ

- #### DETAILY V ÚZEMÍ
- ZASTÁVKA AUTOBUSU
 - ▭ KONTEJNERY NA TŘÍDĚNÝ ODPAD
 - ▭ VODNÍ PRVEK
 - STOŽÁR

POZNÁMKY

* ZNÁZORNĚNÍ NAVRŽENÝCH BUDOV JE POUZE ILLUSTRACE DLE NAVRŽENÉ REGULACE

0 10m 30m 50m

PROJEKT
Územní studie US-3
Centrum obce Hodslavice

ZPRACOVATEL
OBJEKTOR ARCHITEKTI s.r.o.
IČO: 08705895, DIČ: CZ08705895
U Sartošky 9, 15000, Praha 5
Zodpovědný projektant: MgrA. Jakub Červenka
ČKA 05057, +420 777 629 029, jakub@objektor.cz
Vypracoval: MgrA. Vojtěch Šaroun

ZADAVATEL
Obec Hodslavice č.p. 211, 742 71, zástupce
Mgr.Pavla Adamcová, starostka obce

POŘIZOVATEL
Městský úřad Nový Jičín, odbor územního
plánování a stavebního řádu, Ing. Hana Zubková,
oprávněná úřední osoba

LOKALITA
Obec Hodslavice, okres Nový Jičín, ČR

Č.VÝKRESU **1.3**

NAZEV VÝKRESU

NÁVRH - HLAVNÍ VÝKRES

DATUM 05/2022 REVIZE - MĚŘÍTKO 1:750 | PÁŘE

STUPEŇ ÚZEMNÍ STUDIE KÓD PROJEKTU USH



LEGENDA :

- STAV. VODOVOD
- STAV. PLYNOVOD
- STAV. KANALIZACE
- PODZ. SDELOVACI VEDENI
- NADZ. SDELOVACI VEDENI
- PODZEMNI VEDENI NN
- NADZEMNI VEDENI NN
- NADZEMNI VEDENI VN

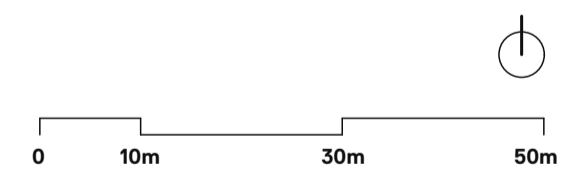
* VYKRES ZOBRAZUJE SOUTISK NAVRHU UZEMNI STUDIE A STAVAJICHO STAVU SITI

VYZNAMNE BUDOVY A OBJEKTY

- 01 OBECNI URAD
- 02 SOCHA FR. PALACKEHO
- 03 RODNY DUM FR. PALACKEHO
- 04 KOSTEL SV. ONDREJE
- 05 KRIZEK
- 06 PAMATNIK OBETEM VALEK
- 07 HISTORICKA STUDNA
- 08 HROB
- 09 HOSPODA NA FOJTSTVI
- 10 HOSPODA U HUBU
- 11 OBECNI DUM
- 12 JEDNOTA
- 13 BYVALÉ KINO
- 14 SPOLECENSKY DUM
- 15 POSTA
- 16 KOSTEL BOZSKÉHO SRDCE PANE
- 17 EVANGELICKY KOSTEL
- 18 EVANGELICKA FARA
- 19 FOJTOVA STODOLA

LOKALITY

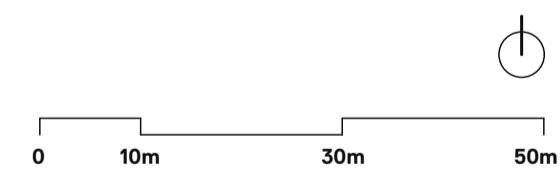
- A PLAC (DET. VYKRES D.01)
- B U FOJTSTVI (DET. VYKRES D.02)
- C U OBECNIHO DUMU (DET. VYKRES D.03)
- D JEDNOTA
- E PROSTOR ZA JEDNOTOU
- F HRBITOV
- G SILNICE 483
- H PLACEK U HRISTE (DET. VYKRES D.04)
- I U POSTY (DET. VYKRES D.05)
- J U OBCHODU HRUSKA (DET. VYKRES D.06)
- K U EVANGELICKÉHO KOSTELA
- L U SPOL. DUMU (DET. VYKRES D.07)
- M JIZNI CIP
- N ZA MOSTKEM
- O NABREZI U SILNICE



PROJEKT	
Územní studie US-3 Centrum obce Hodslavice	
ZPRACOVATEL OBJEKTOR ARCHITEKTI s.r.o. IČO: 08705895, DIČ: CZ08705895 U Sartošky 9, 15000, Praha 5 Zodpovědný projektant: Mgr. Jakub Červenka ČKA 05057, +420 777 629 029, jakub@objektor.cz Vypracoval: Mgr. Vojtěch Šaroun	
ZADAVATEL Obec Hodslavice č.p. 211, 742 71, zástupce Mgr. Pavla Adamová, starostka obce	
POŘIZOVATEL Městský úřad Nový Jičín, odbor územního plánování a stavebního řádu, Ing. Hana Zubková, oprávněná úřední osoba	
LOKALITA Obec Hodslavice, okres Nový Jičín, ČR	
Č. VÝKRESU	1.4
NÁZEV VÝKRESU SOUTISK NAVRHU A STAV. TECHNICKÉ INFRASTRUKTURY	
DATUM 05/2022	REVIZE -
MÉRITKO 1:750	PAPÍR A1
STUPEŇ ÚZEMNÍ STUDIE	KÓD PROJEKTU USH



- LEGENDA**
- PROBARVENÝ ASFALT / ROVCBINA
 - ŽÁLIV AUTOBUSOVÉ ZASTÁVKY
 - ROZHLEDOVÉ TROJÚHELNÍKY
 - PARKOVACÍ STÁNÍ
 - PŮVODNÍ HRANA KOMUNIKACE I/57
 - VLEČNÉ KŘIVKY



PROJEKT
Územní studie US-3
Centrum obce Hodslavice

ZPRACOVATEL
 OBJEKTOR ARCHITEKTI s.r.o.
 IČO: 08705895, DIČ: CZ08705895
 U Sarmatky 9, 15000, Praha 5
 Zodpovědný projektant: Mgr. Jakub Červenka
 ČKA 05057, +420 777 629 029, jakub@objektor.cz
 Zpracovatel části: Ing. Miroslav Vondřich, 77966379, vondrich@seznam.cz

ZADAVATEL
 Obec Hodslavice č.p. 211, 742 71, zástupce
 Mgr. Pavla Adamcová, starostka obce

PŮRČOVATEL
 Městský úřad Nový Jičín, odbor územního
 plánování a stavebního řádu, Ing. Hana Zubková,
 oprávněná úřední osoba

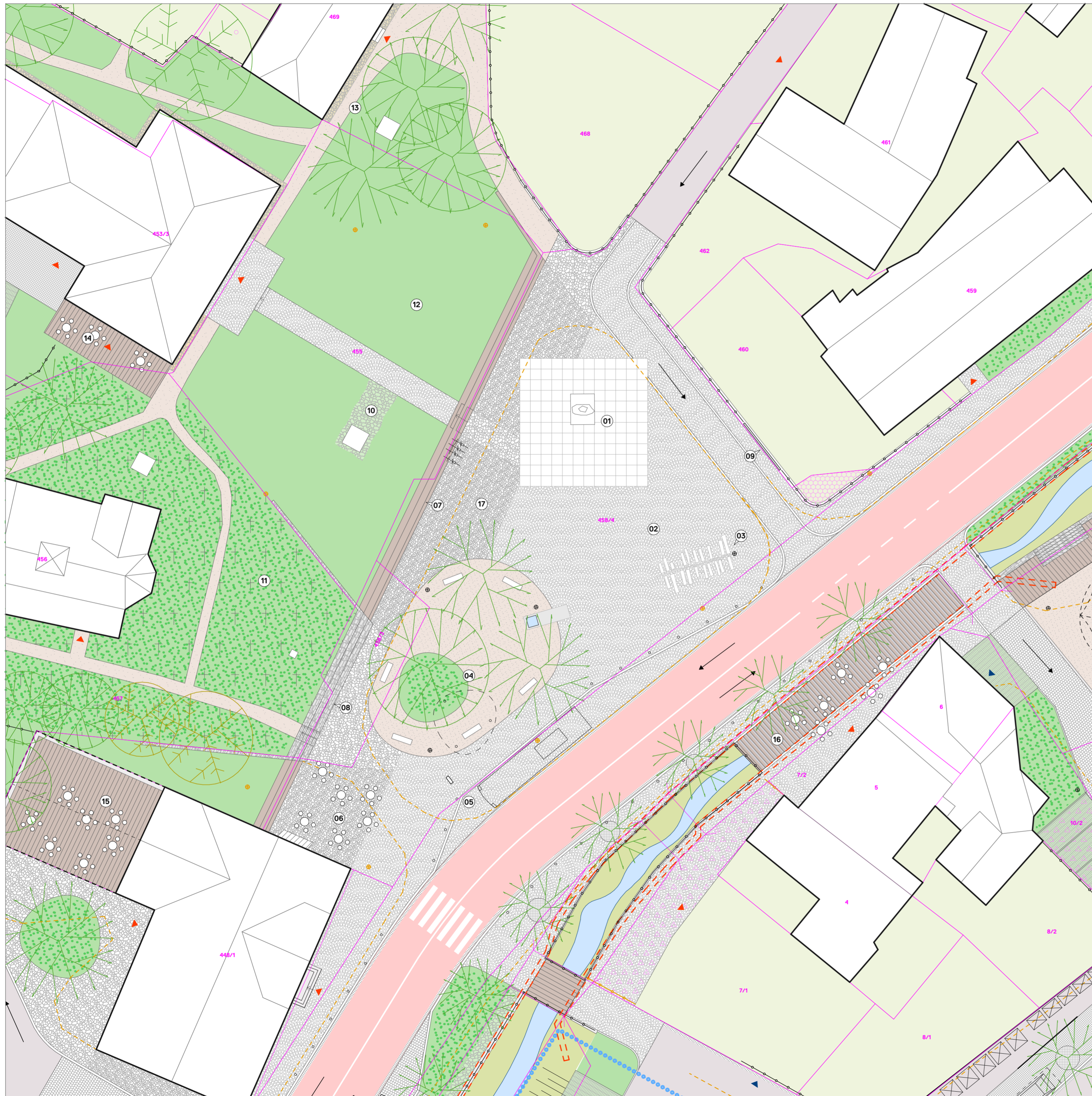
LOKALITA
 Obec Hodslavice, okres Nový Jičín, ČR

Č. VÝKRESU **1.5**

NÁZEV VÝKRESU

DOPRAVNÍ ŘEŠENÍ

DATUM	REVIZE	MĚŘÍTKO	PAPÍR
05/2022	-	1:750 A1	
STUPEŇ	KÓD PROJEKTU		
ÚZEMNÍ STUDIE	USH		

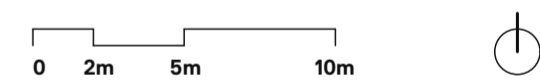


LEGENDA

- SOUKROMÉ ZAHRADY
- VEŘEJNĚ PŘÍSTUPNÉ PLOCHY ZELENĚ
- SMÍŠENÝ TRVALKOVÝ ZÁHON
- PLOCHA ZELENĚ KRAJINNÉHO RÁZU
- HŘBITOV
- ASFALTOVÉ PLOCHY
- PROBARVENÝ ASFALT / ROCBINDA
- DLÁŽDĚNÉ PLOCHY NIŽŠÍHO VÝZNAMU - TYP CHODNÍK
- DLÁŽDĚNÉ PLOCHY NIŽŠÍHO VÝZNAMU - TYP VOZOVKA
- DLÁŽDĚNÉ PLOCHY VYSOKÉHO VÝZNAMU (NAPŘ. NÁMĚSTÍ, PŘEDPROSTORY DŮLEŽITÝCH BUDOV APOD.)
- KAMENNÁ DLÁŽBA - HRUBŠÍ (VALOUNY / ODSEKY)
- LEM ASFALTOVÉ PLOCHY Z DLÁŽ. KOSTEK
- MLATOVÁ NEBO ŠTĚRKOVÁ PLOCHA
- DŘEVĚNÝ POVRCH
- POLOPROPUSTNÁ DLÁŽBA S VELKÝMI ZATRAVNĚNÝMI SPÁRAMI
- KAMENY "ŠLAPÁKY" V ZATRAVNĚNÉM POVRCHU
- KORYTO ZRZÁVKY
- PROJEKT ÚPRAV KORYTA ZRZÁVKY - NUTNO PROJEDNAT KOORDINACI
- TRANSFORMAČNÍ PLOCHA JEDNOTY - ÚPRAVY JEDNOTY A PŘILEHLÝCH PROSTOR PODMÍNĚNÝ ZPRACOVÁNÍM ARCHITEKTONICKÉ STUDIE (ŘEŠENÍ ZNÁZORNĚNÉ NA VÝKRESU JE POUZE ILLUSTRATIVNÍ)
- HRANICE KATASTRU NEMOVITOSTÍ
- ČÁST POZEMKU SOUKROMNÍKA ZABRANÁ V ZÁJMU OBCE
- ČÁST POZEMKU OBCE PŘEVEDENÁ DO VLASTNICTVÍ SOUKROMNÍKA
- PLOT / ZÁBRADLÍ
- OSVĚTLENÍ, EL. VEDENÍ (NÁVRH / STAV)
- VODNÍ PRVEK
- KONTEJNERY NA TRÍDĚNÝ ODPAD
- BOURANÉ STAVBY, PŮVODNÍ ROZHRANÍ POVRCHŮ
- STROM NÁVRH (BEZ PODMÍNEK / PODMÍNĚNÝ PŘELOŽKAMI IS)
- STROM STÁVAJÍCÍ (LISTNATÝ / JEHLIČNATÝ)
- STROMY NAVRŽENÉ KE KÁCENÍ
- VSTUP, VJEZD DO BUDOVY NEBO NA POZEMEK

LEGENDA PRVKŮ

- 01 SOCHA PALACKÉHO, OKOLÍ Z KAMENNÉ VELKOFORMÁTOVÉ DLÁŽBY
- 02 HLAVNÍ MATERIÁL PLACU
- 03 STOŽÁR S OSVĚTLENÍM PLACU A INFORMAČNÍM SYSTÉMEM. V DLÁŽBĚ SYMBOLICKÁ KOMPOZICE Z NEPRAVIDELNÝCH VELKOFORMÁTOVÝCH KAMENŮ
- 04 MLATOVÝ OSTRŮVEK S LÍPOU DOPLNĚNOU DVĚMA NOVÝMI STROMY, VODNÍM PRVKEM A SUBTILNÍM PŘÍSTŘEŠKEM AUTOBUSOVÉ ZASTÁVKY
- 05 ZÁLIV AUTOBUSOVÉ ZASTÁVKY
- 06 NOVÉ PRODEJNÍ OKÉNKO HOSPODY SMĚREM DO PLACU, MOBLINÍ STOLKY
- 07 DŘEVĚNÉ POBYTOVÉ SCHODY
- 08 KAMENNÁ OPĚRNÁ ZÍDKA VYMEZUJÍCÍ PLOCHU HŘBITOVA
- 09 OBEČNÍ INFOTABULE V ROVINĚ PLOTU
- 10 ÚPRAVA OKOLÍ POMNÍKU OBĚTEM VÁLKY
- 11 PLOCHA HŘBITOVA KOLEM KOSTELA - BUJNÁ NEPOBYTOVÁ ZAHRADNÍ ÚPRAVA, MLATOVÉ PĚŠINY
- 12 PLOCHA PŘED OBEC. ÚŘADEM A DOMEM PALACKÉHO - POBYTOVÝ TRÁVNÍK
- 13 MLATOVÁ PLOCHA PŘED OBEC. ÚŘADEM A DOMEM PALACKÉHO
- 14 DŘEVĚNÁ TERASA Z BOKU OBEČNÍHO ÚŘADU - KAVÁRNA
- 15 DŘEVĚNÁ PALUBA SE ZASTŘEŠENÍM PERGOLOU, VE STOPĚ PŮVODNÍ ZÁSTAVBY - ZAHRADKA HOSPODY NA FOJTSTVÍ
- 16 DŘEVĚNÁ PALUBA - PŘEMOSTĚNÍ ZRZÁVKY, PROPOJENÍ DVOU BŘEHŮ, VYTVOŘENÍ PŘEDPROSTORU HOSPODY U HUBŮ, PŘEMOSTĚNÍ ZRZÁVKY V MÍSTĚ PLACU JE MOŽNÉ POUZE POD PODMÍNKOU SOUHLASU SPRÁVCE TOKU (LESY ČR) A SOUHLASU POVODNÍ ODŘY, S.P.
- 17 VYZNAČENÍ HISTORICKÉ STOPY NÁVSI - VALOUNOVÁ DLÁŽBA



PROJEKT Územní studie US-3 Centrum obce Hodslavice

ZPRACOVATEL
OBJEKTOR ARCHITEKTI s.r.o.
IČO: 08705895, DIČ: CZ08705895
U Santošky 9, 15000, Praha 5
Zodpovědný projektant: MgA. Jakub Červenka
ČKA 05057, +420 777 629 029, jakub@objektor.cz
Vypracoval: MgA. Vojtěch Šaroun

ZADAVATEL
Obec Hodslavice č.p. 211, 742 71, zástupce
Mgr. Pavla Adamcová, starostka obce

POŘIZOVATEL
Městský úřad Nový Jičín, odbor územního
plánování a stavebního řádu, Ing. Hana Zubková,
oprávněná úřední osoba

LOKALITA
Obec Hodslavice, okres Nový Jičín, ČR

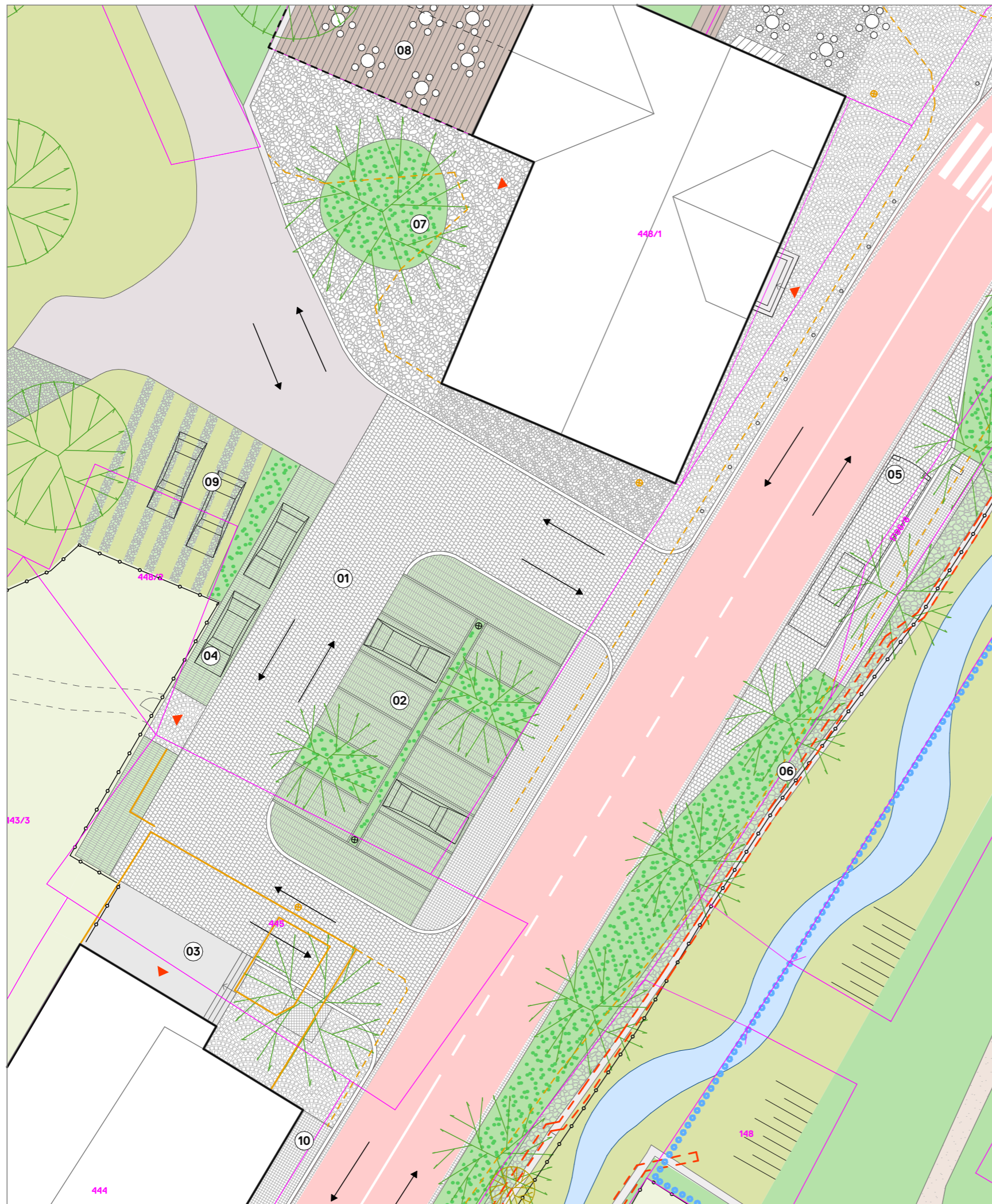
Č. VÝKRESU **D.01**

NÁZEV VÝKRESU

PLAC

DATUM	REVIZE	MĚŘÍTKO	PARÉ
05/2022	-	1:250 A2	

STUPEŇ	KÓD PROJEKTU
ÚZEMNÍ STUDIE	USH

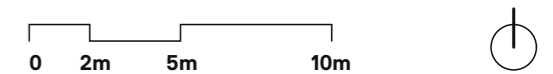


LEGENDA

-  SOUKROMÉ ZAHRADY
-  VEŘEJNĚ PŘÍSTUPNÉ PLOCHY ZELENĚ
-  SMÍŠENÝ TRVALKOVÝ ZÁHON
-  PLOCHA ZELENĚ KRAJINNÉHO RÁZU
-  HŘBITOV
-  ASFALTOVÉ PLOCHY
-  PROBARVENÝ ASFALT / ROCBINDA
-  DLÁŽDĚNÉ PLOCHY NIŽŠÍHO VÝZNAMU - TYP CHODNÍK
-  DLÁŽDĚNÉ PLOCHY NIŽŠÍHO VÝZNAMU - TYP VOZOVKA
-  DLÁŽDĚNÉ PLOCHY VYSOKÉHO VÝZNAMU (NAPŘ. NÁMĚSTÍ, PŘEDPROSTORY DŮLEŽITÝCH BUDOV APOD.)
-  KAMENNÁ DLAŽBA - HRUBŠÍ (VALOUNY / ODSEKY)
-  LEM ASFALTOVÉ PLOCHY Z DLAŽ. KOSTEK
-  MLATOVÁ NEBO ŠTĚRKOVÁ PLOCHA
-  DŘEVĚNÝ POVRCH
-  POLOPROPUSTNÁ DLAŽBA S VELKÝMI ZATRAVNĚNÝMI SPÁRAMI
-  KAMENY "ŠLAPÁKY" V ZATRAVNĚNÉM POVRCHU
-  KORYTO ZRZÁVKY
-  PROJEKT ÚPRAV KORYTA ZRZÁVKY - NUTNO PROJEDNAT KOORDINACI
-  TRANSFORMAČNÍ PLOCHA JEDNOTY - ÚPRAVY JEDNOTY A PŘILEHLÝCH PROSTOR PODMÍNĚNÝ ZPRACOVÁNÍM ARCHITEKTONICKÉ STUDIE (ŘEŠENÍ ZNÁZORNĚNÉ NA VÝKRESU JE POUZE ILLUSTRATIVNÍ)
-  HRANICE KATASTRU NEMOVITOSTÍ
-  ČÁST POZEMKU SOUKROMNÍKA ZABRANÁ V ZÁJMU OBCE
-  ČÁST POZEMKU OBCE PŘEVEDENÁ DO VLASTNICTVÍ SOUKROMNÍKA
-  PLOT / ZÁBRADLÍ
-  OSVĚTLENÍ, EL. VEDENÍ (NÁVRH / STAV)
-  VODNÍ PRVEK
-  KONTEJNERY NA TŘÍDĚNÝ ODPAD
-  BOURANÉ STAVBY, PŮVODNÍ ROZHRANÍ POVRCHŮ
-  STROM NÁVRH (BEZ PODMÍNEK / PODMÍNĚNÝ PŘELOŽKAMI IS)
-  STROM STÁVAJÍCÍ (LISTNATÝ / JEHLIČNATÝ)
-  STROMY NAVRŽENÉ KE KÁČENÍ
-  VSTUP, VJEZD DO BUDOVI NEBO NA POZEMEK

LEGENDA PRVKŮ

- 01 SMYČKA PRO OTOČENÍ AUTOBUSU
- 02 10x PARKOVACÍ STÁNÍ, 2x STÁNÍ PRO VOZIDLA DÉLKY <9m, VYSAZENÍ DVOJICE STROMŮ, LINEÁRNÍ ZÁHON
- 03 KULTIVACE PŘEDPROSTORU BÝVALÉHO KINA, ZRUŠENÍ TRAFIKY A ZASTŘEŠENÍ, VYTVOŘENÍ VYVÝŠENÉ PLATFORMY PŘED VSTUPEM, VYSAZENÍ STROMU
- 04 PARKOVACÍ PRUH PŘED STARÝM FOJTSTVÍM, VSTUPNÍ PLOCHA U BRANKY
- 05 ZÁLIV AUTOBUSOVÉ ZASTÁVKY
- 06 NÁBŘEŽÍ SE STROMOŘADÍM A PĚŠINOU PODĚL VODY
- 07 PŘEDPROSTOR HOSPODY NA FOJTSTVÍ S DOMINANTNÍM STROMEM
- 08 DŘEVĚNÁ POBYTOVÁ TERASA HOSPODY NA FOJTSTVÍ
- 09 STÁVAJÍCÍ SOUKROMÝ PARKING STARÉHO FOJTSTVÍ
- 10 ZRUŠENÍ VYVÝŠENÉHO SOKLU OKOLO BUDOVI



PROJEKT
Územní studie US-3
Centrum obce Hodslavice

ZPRACOVATEL
 OBJEKTOR ARCHITEKTI s.r.o.
 IČO: 08705895, DIČ: CZ08705895
 U Santošky 9, 15000, Praha 5
 Zodpovědný projektant: MGA. Jakub Červenka
 ČKA 05057, +420 777 629 029, jakub@objektor.cz
 Vypracoval: MGA. Vojtěch Šaroun

ZADAVATEL
 Obec Hodslavice č.p. 211, 742 71, zástupce
 Mgr. Pavla Adamcová, starostka obce

POŘIZOVATEL
 Městský úřad Nový Jičín, odbor územního
 plánování a stavebního řádu, Ing. Hana Zubková,
 oprávněná úřední osoba

LOKALITA
 Obec Hodslavice, okres Nový Jičín, ČR

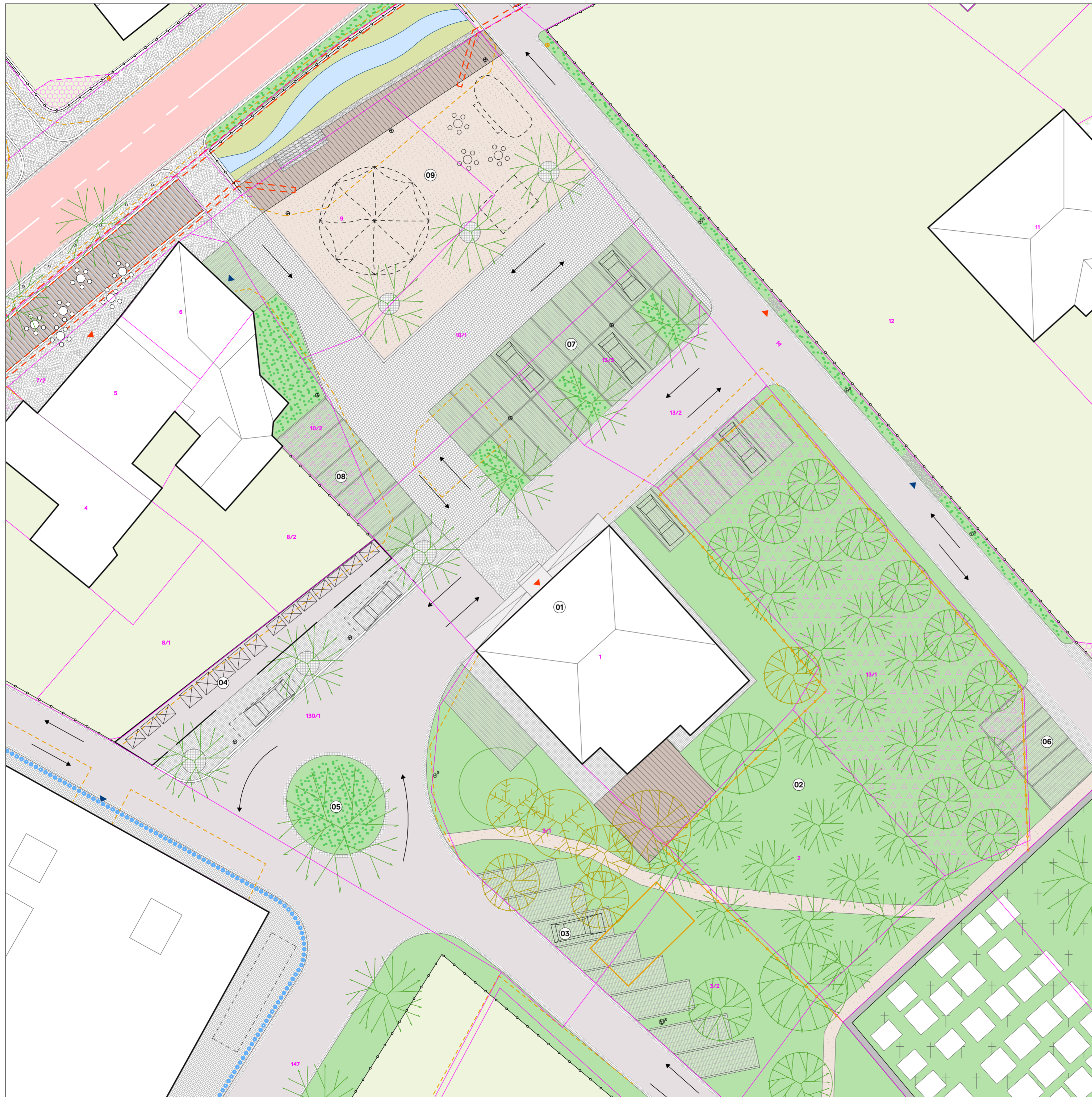
Č. VÝKRESU **D.02**

NÁZEV VÝKRESU

U FOJTSTVÍ

DATUM	REVIZE	MĚŘITKO	PARÉ
05/2022	-	1:250 A3	

STUPEŇ	KÓD PROJEKTU
ÚZEMNÍ STUDIE	USH

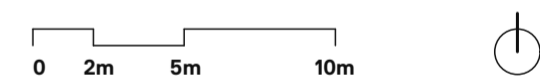


LEGENDA

-  SOUKROMÉ ZAHRADY
-  VEŘEJNÉ PŘÍSTUPNÉ PLOCHY ZELENĚ
-  SMÍŠENÝ TRVALKOVÝ ZÁHON
-  PLOCHA ZELENĚ KRAJINNÉHO RÁZU
-  HŘBITOV
-  ASFALTOVÉ PLOCHY
-  PROBARVENÝ ASFALT / ROCBINDA
-  DLÁŽDĚNÉ PLOCHY NIŽŠÍHO VÝZNAMU - TYP CHODNÍK
-  DLÁŽDĚNÉ PLOCHY NIŽŠÍHO VÝZNAMU - TYP VOZOVKA
-  DLÁŽDĚNÉ PLOCHY VYSOKÉHO VÝZNAMU (NAPŘ. NÁMĚSTÍ, PŘEDPROSTORY DŮLEŽITÝCH BUDOV APOD.)
-  KAMENNÁ DLÁŽBA - HRUBŠÍ (VALOUNY / ODSEKY)
-  LEM ASFALTOVÉ PLOCHY Z DLAŽ. KOSTEK
-  MLATOVÁ NEBO ŠTĚRKOVÁ PLOCHA
-  DŘEVĚNÝ POVRCH
-  POLOPROPUSTNÁ DLÁŽBA S VELKÝMI ZATRAVNĚNÝMI SPÁRAMI
-  KAMENY "ŠLAPÁKY" V ZATRAVNĚNÉM POVRCHU
-  KORYTO ZRZÁVKY
-  PROJEKT ÚPRAV KORYTA ZRZÁVKY - NUTNO PROJEDNAT KOORDINACI
-  TRANSFORMAČNÍ PLOCHA JEDNOTY - ÚPRAVY JEDNOTY A PŘÍLEHLÝCH PROSTOR PODMÍNĚNÝ ZPRACOVÁNÍM ARCHITEKTONICKÉ STUDIE (ŘEŠENÍ ZNÁZORNĚNÉ NA VÝKRESU JE POUZE ILLUSTRATIVNÍ)
-  HRANICE KATASTRU NEMOVITOSTÍ
-  ČÁST POZEMKU SOUKROMNÍKA ZABRANÁ V ZÁJMU OBCE
-  ČÁST POZEMKU OBCE PŘEVEDENÁ DO VLASTNICTVÍ SOUKROMNÍKA
-  PLOT / ZÁBRADLÍ
-  OSVĚTLENÍ, EL. VEDENÍ (NÁVRH / STAV)
-  VODNÍ PRVEK
-  KONTEJNERY NA TŘÍDĚNÝ ODPAD
-  BOURANÉ STAVBY, PŮVODNÍ ROZHRANÍ POVRCHŮ
-  STROM NÁVRH (BEZ PODMÍNEK / PODMÍNĚNÝ PŘELOŽKAMI IS)
-  STROM STÁVAJÍCÍ (LISTNATÝ / JEHLIČNATÝ)
-  STROMY NAVRŽENÉ KE KÁCENÍ
-  VSTUP, VJEZD DO BUDOVY NEBO NA POZEMEK

LEGENDA PRVKŮ

- 01 OBECNÍ DŮM
- 02 OBECNÍ SAD: ODKOUPENÍ POZEMKŮ, ZRUŠENÍ PLOTU, DOPLNĚNÍ OVOCNÝCH STROMŮ, KÁCENÍ NEVHODNÝCH DŘEVIN
- 03 PARKOVÁNÍ
- 04 STANOVISŤE KONTEJNERŮ KRYTÉ DŘEVĚNOU KONSTRUKCÍ, V PŘEDPROSTORU KRÁTKODOBÁ PARKOVACÍ STÁNÍ, NOVÉ STROMY
- 05 ZELENÝ OSTRŮVEK S DOMINANTNÍM STROMEM
- 06 KULTIVACE PŘEDPROSTORU KOSTELA, BEZBARIÉROVÁ PARKOVACÍ STÁNÍ
- 07 PARKOVACÍ STÁNÍ, STROMY
- 08 PARKOVACÍ STÁNÍ, ČÁSTEČNĚ NA SOUKROMÉM POZEMKU
- 09 VÍCEÚČELOVÉ PROSTRANSTVÍ (TRHY, KOLOTOČ,...)



PROJEKT
Územní studie US-3
Centrum obce Hodslavice

ZPRACOVATEL
OBJEKTOR ARCHITEKTI s.r.o.
IČO: 08705895, DIČ: CZ08705895
U Santošky 9, 15000, Praha 5
Zodpovědný projektant: MgA. Jakub Červenka
ČKA 05057, +420 777 629 029, jakub@objektor.cz
Vypracoval: MgA. Vojtěch Šaroun

ZADAVATEL
Obec Hodslavice č.p. 211, 742 71, zástupce
Mgr. Pavla Adamcová, starostka obce

POŘIZOVATEL
Městský úřad Nový Jičín, odbor územního
plánování a stavebního řádu, Ing. Hana Zubková,
oprávněná úřední osoba

LOKALITA
Obec Hodslavice, okres Nový Jičín, ČR

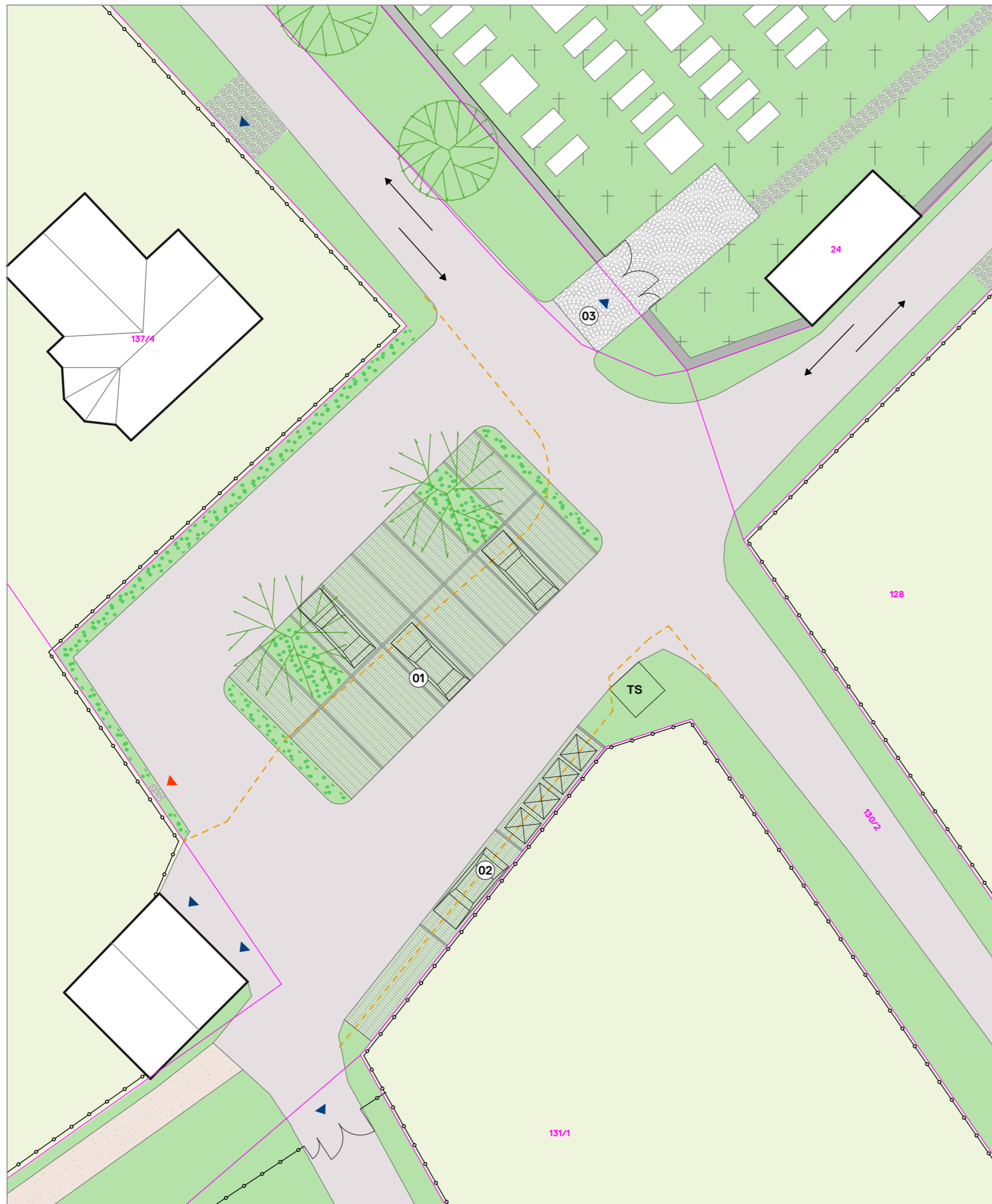
Č. VÝKRESU **D.03**

NÁZEV VÝKRESU

U OBECNÍHO DOMU

DATUM	REVIZE	MĚŘÍTKO	PARÉ
05/2022	-	1:250 A2	

STUPEŇ	KÓD PROJEKTU
ÚZEMNÍ STUDIE	USH

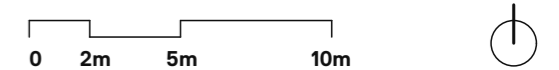


LEGENDA

-  SOUKROMÉ ZAHRADY
-  VEŘEJNĚ PŘÍSTUPNÉ PLOCHY ZELENĚ
-  SMÍŠENÝ TRVALKOVÝ ZÁHON
-  PLOCHA ZELENĚ KRAJINNÉHO RÁZU
-  HŘBITOV
-  ASFALTOVÉ PLOCHY
-  PROBARVENÝ ASFALT / ROCBINDA
-  DLAŽDĚNÉ PLOCHY NIŽŠÍHO VÝZNAMU - TYP CHODNÍK
-  DLAŽDĚNÉ PLOCHY NIŽŠÍHO VÝZNAMU - TYP VOZOVKA
-  DLAŽDĚNÉ PLOCHY VYSOKÉHO VÝZNAMU (NAPŘ. NÁMĚSTÍ, PŘEDPROSTORY DŮLEŽITÝCH BUDOV APOD.)
-  KAMENNÁ DLAŽBA - HRUBŠÍ (VALOUNY / ODSEKY)
-  LEM ASFALTOVÉ PLOCHY Z DLAŽ. KOSTEK
-  MLATOVÁ NEBO ŠTĚRKOVÁ PLOCHA
-  DŘEVĚNÝ POVRCH
-  POLOPROPUSTNÁ DLAŽBA S VELKÝMI ZATRAVNĚNÝMI SPÁRAMI
-  KAMENY "ŠLAPÁKY" V ZATRAVNĚNÉM POVRCHU
-  KORYTO ZRZÁVKY
-  PROJEKT ÚPRAV KORYTA ZRZÁVKY - NUTNO PROJEDNAT KOORDINACI
-  TRANSFORMAČNÍ PLOCHA JEDNOTY - ÚPRAVY JEDNOTY A PŘÍLEHLÝCH PROSTOR PODMÍNĚNY ZPRACOVÁNÍM ARCHITEKTONICKÉ STUDIE (ŘEŠENÍ ZNÁZORNĚNÉ NA VÝKRESU JE POUZE ILLUSTRATIVNÍ)
-  HRANICE KATASTRU NEMOVITOSTÍ
-  ČÁST POZEMKU SOUKROMNÍKA ZABRANÁ V ZÁJMU OBCE
-  ČÁST POZEMKU OBCE PŘEVEDENÁ DO VLASTNICTVÍ SOUKROMNÍKA
-  PLOT / ZÁBRADLÍ
-  OSVĚTLENÍ, EL. VEDENÍ (NÁVRH / STAV)
-  VODNÍ PRVEK
-  KONTEJNERY NA TŘÍDĚNÝ ODPAD
-  BOURANÉ STAVBY, PŮVODNÍ ROZHRANÍ POVRCHŮ
-  STROM NÁVRH (BEZ PODMÍNEK / PODMÍNĚNÝ PŘELOŽKAMI IS)
-  STROM STÁVAJÍCÍ (LISTNATÝ / JEHLIČNATÝ)
-  STROMY NAVRŽENÉ KE KÁCENÍ
-  VSTUP, VJEZD DO BUDOVY NEBO NA POZEMEK

LEGENDA PRVKŮ

- 01 PLOCHA PARKOVACÍCH STÁNÍ S DVOJICÍ STROMŮ
- 02 PODÉLNÁ PARKOVACÍ STÁNÍ, STANOVISŤE KONTEJNERŮ KRYTÉ DŘEVĚNOU KONSTRUKCÍ, STÁV. TRAFOSTANICE
- 03 ZŘÍZENÍ VSTUPU PRO PĚŠÍ NA HŘBITOV, KULTIVACE BRANKY A PŘEDPROSTORU



PROJEKT

Územní studie US-3 Centrum obce Hodslavice

ZPRACOVATEL

OBJEKTOR ARCHITEKTI s.r.o.
IČO: 08705895, DIČ: CZ08705895
U Santošky 9, 15000, Praha 5
Zodpovědný projektant: MgA. Jakub Červenka
ČKA 05057, +420 777 629 029, jakub@objektor.cz
Vypracoval: MgA. Vojtěch Šaroun

ZADAVATEL

Obec Hodslavice č.p. 211, 742 71, zástupce
Mgr. Pavla Adamcová, starostka obce

POŘIZOVATEL

Městský úřad Nový Jičín, odbor územního
plánování a stavebního řádu, Ing. Hana Zubková,
oprávněná úřední osoba

LOKALITA

Obec Hodslavice, okres Nový Jičín, ČR

Č. VÝKRESU

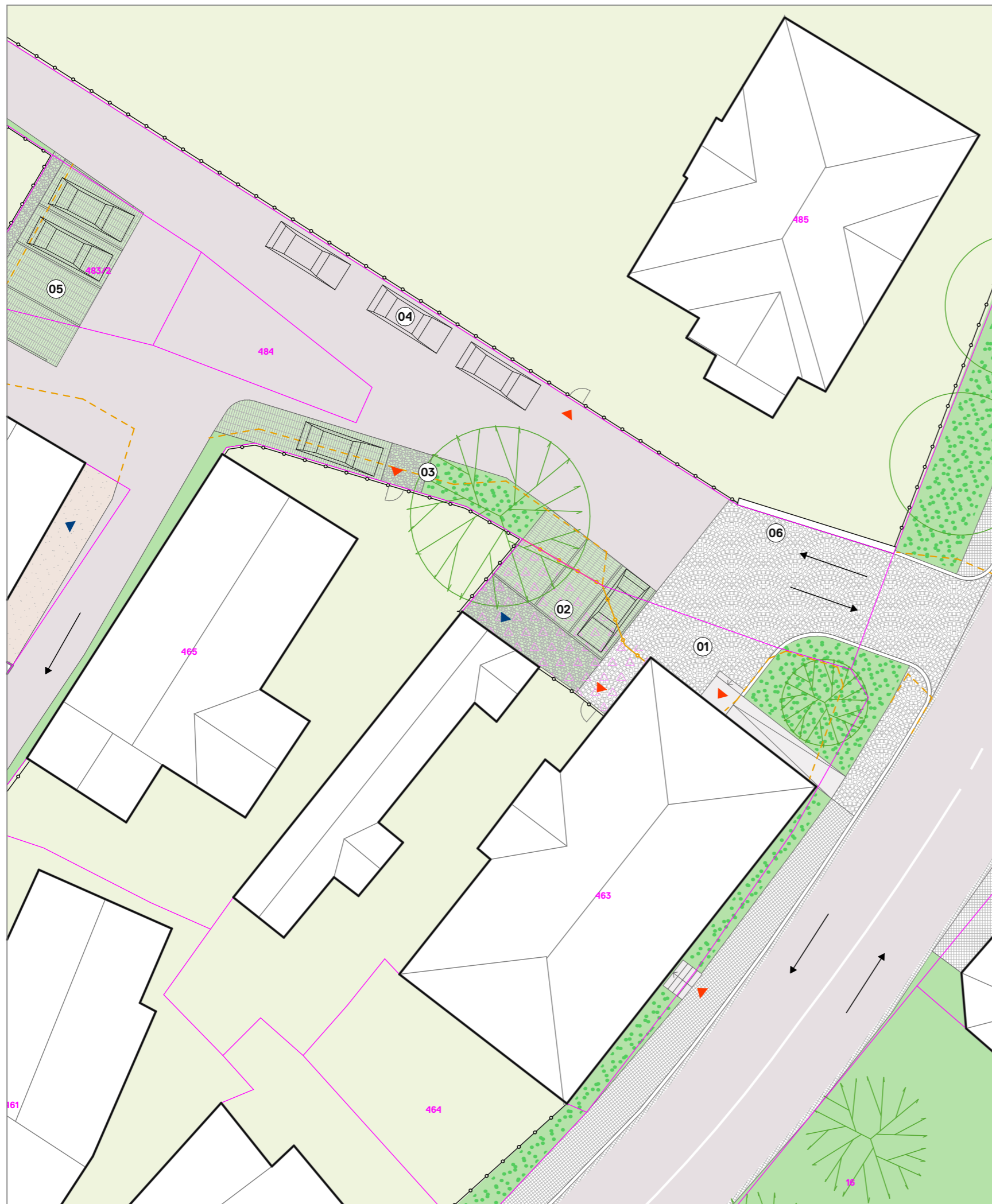
D.04

NÁZEV VÝKRESU

PLÁCEK U HŘIŠTĚ

DATUM	REVIZE	MĚŘITKO	PARÉ
05/2022	-	1:250 A3	

STUPEŇ	KÓD PROJEKTU
ÚZEMNÍ STUDIE	USH

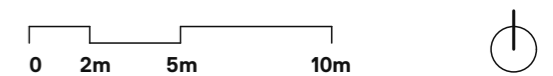


LEGENDA

-  SOUKROMÉ ZAHRADY
-  VEŘEJNĚ PŘÍSTUPNÉ PLOCHY ZELENĚ
-  SMÍŠENÝ TRVALKOVÝ ZÁHON
-  PLOCHA ZELENĚ KRAJINNÉHO RÁZU
-  HŘBITOV
-  ASFALTOVÉ PLOCHY
-  PROBARVENÝ ASFALT / ROCBINDA
-  DLAŽDĚNÉ PLOCHY NIŽŠÍHO VÝZNAMU - TYP CHODNÍK
-  DLAŽDĚNÉ PLOCHY NIŽŠÍHO VÝZNAMU - TYP VOZOVKA
-  DLAŽDĚNÉ PLOCHY VYSOKÉHO VÝZNAMU (NAPŘ. NÁMĚSTÍ, PŘEDPROSTORY DŮLEŽITÝCH BUDOV APOD.)
-  KAMENNÁ DLAŽBA - HRUBŠÍ (VALOUNY / ODSEKY)
-  LEM ASFALTOVÉ PLOCHY Z DLAŽ. KOSTEK
-  MLATOVÁ NEBO ŠTĚRKOVÁ PLOCHA
-  DŘEVĚNÝ POVRCH
-  POLOPROPUSTNÁ DLAŽBA S VELKÝMI ZATRAVNĚNÝMI SPÁRAMI
-  KAMENY "ŠLAPÁKY" V ZATRAVNĚNÉM POVRCHU
-  KORYTO ZRŽÁVKY
-  PROJEKT ÚPRAV KORYTA ZRŽÁVKY - NUTNO PROJEDNAT KOORDINACI
-  TRANSFORMAČNÍ PLOCHA JEDNOTY - ÚPRAVY JEDNOTY A PŘILEHLÝCH PROSTOR PODMÍNĚNY ZPRACOVÁNÍM ARCHITEKTONICKÉ STUDIE (ŘEŠENÍ ZNÁZORNĚNÉ NA VÝKRESU JE POUZE ILLUSTRATIVNÍ)
-  HRANICE KATASTRU NEMOVITOSTÍ
-  ČÁST POZEMKU SOUKROMNÍKA ZABRANÁ V ZÁJMU OBCE
-  ČÁST POZEMKU OBCE PŘEVEDENÁ DO VLASTNICTVÍ SOUKROMNÍKA
-  PLOT / ZÁBRADLÍ
-  OSVĚTLENÍ, EL. VEDENÍ (NÁVRH / STAV)
-  VODNÍ PRVEK
-  KONTEJNERY NA TŘÍDĚNÝ ODPAD
-  BOURANÉ STAVBY, PŮVODNÍ ROZHRANÍ POVRCHŮ
-  STROM NÁVRH (BEZ PODMÍNEK / PODMÍNĚNÝ PŘELOŽKAMI IS)
-  STROM STÁVAJÍCÍ (LISTNATÝ / JEHLIČNATÝ)
-  STROMY NAVRŽENÉ KE KÁCENÍ
-  VSTUP, VJEZD DO BUDOVY NEBO NA POZEMEK

LEGENDA PRVKŮ

- 01 DLAŽDĚNÁ PLOCHA PŘEDPROSTORU POŠTY, BEZBARIÉROVÁ RAMPA, TRVALKOVÝ ZÁHON
- 02 POSUNUTÍ HRANICE SOUKROMÉHO POZEMKU POŠTY, VYTVOŘENÍ 3 PARKOVACÍCH STÁNÍ
- 03 PROPUSTNÁ PLOCHA KOLEM 150LETÉ LÍPY, PŘEDPROSTOR BRANKY NA SOUKROMÝ POZEMEK, PARKOVACÍ PRUH
- 04 3X PARKOVACÍ STÁNÍ - VYZNAČENÍ DLAŽEBNÍ KOSTKOU VE STÁVAJÍCÍM ASFALTU
- 05 4X PARKOVACÍ STÁNÍ
- 06 NAVRŽENÁ INFOTABULE



PROJEKT

Územní studie US-3 Centrum obce Hodslavice

ZPRACOVATEL

OBJEKTOR ARCHITEKTI s.r.o.
IČO: 08705895, DIČ: CZ08705895
U Santošky 9, 15000, Praha 5
Zodpovědný projektant: MgA. Jakub Červenka
ČKA 05057, +420 777 629 029, jakub@objektor.cz
Vypracoval: MgA. Vojtěch Šaroun

ZADAVATEL

Obec Hodslavice č.p. 211, 742 71, zástupce
Mgr. Pavla Adamcová, starostka obce

POŘIZOVATEL

Městský úřad Nový Jičín, odbor územního
plánování a stavebního řádu, Ing. Hana Zubková,
oprávněná úřední osoba

LOKALITA

Obec Hodslavice, okres Nový Jičín, ČR

Č. VÝKRESU

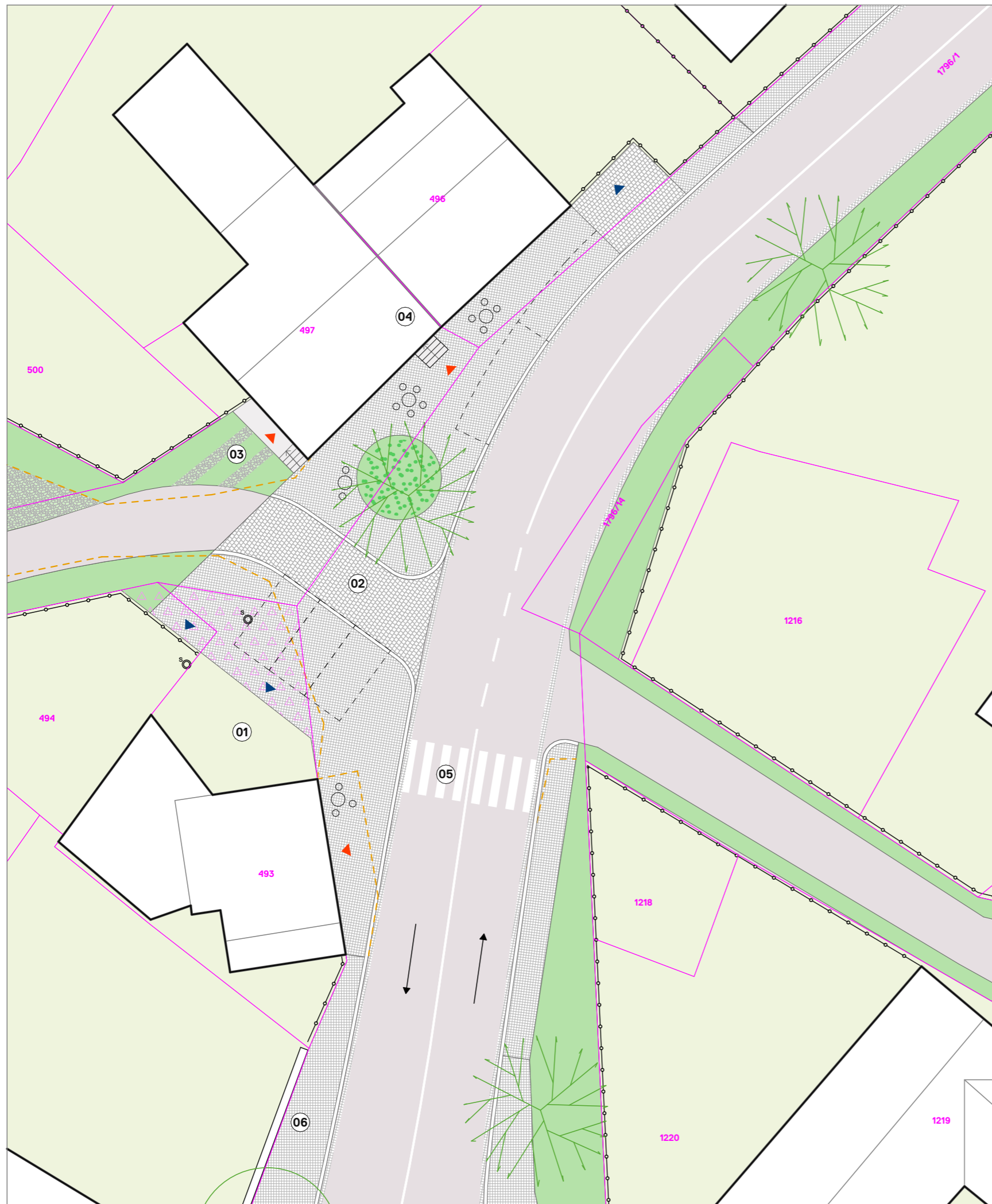
D.05

NÁZEV VÝKRESU

U POŠTY

DATUM	REVIZE	MĚŘITKO	PARÉ
05/2022	-	1:250 A3	

STUPEŇ	KÓD PROJEKTU
ÚZEMNÍ STUDIE	USH

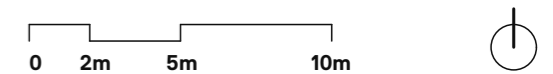


LEGENDA

-  SOUKROMÉ ZAHRADY
-  VEŘEJNĚ PŘÍSTUPNÉ PLOCHY ZELENĚ
-  SMÍŠENÝ TRVALKOVÝ ZÁHON
-  PLOCHA ZELENĚ KRAJINNÉHO RÁZU
-  HŘBITOV
-  ASFALTOVÉ PLOCHY
-  PROBARVENÝ ASFALT / ROCBINDA
-  DLÁŽDĚNÉ PLOCHY NIŽŠÍHO VÝZNAMU - TYP CHODNÍK
-  DLÁŽDĚNÉ PLOCHY NIŽŠÍHO VÝZNAMU - TYP VOZOVKA
-  DLÁŽDĚNÉ PLOCHY VYSOKÉHO VÝZNAMU (NAPŘ. NÁMĚSTÍ, PŘEDPROSTORY DŮLEŽITÝCH BUDOV APOD.)
-  KAMENNÁ DLAŽBA - HRUBŠÍ (VALOUNY / ODSEKY)
-  LEM ASFALTOVÉ PLOCHY Z DLAŽ. KOSTEK
-  MLATOVÁ NEBO ŠTĚRKOVÁ PLOCHA
-  DŘEVĚNÝ POVRCH
-  POLOPROPUSTNÁ DLAŽBA S VELKÝMI ZATRAVNĚNÝMI SPÁRAMI
-  KAMENY "ŠLAPÁKY" V ZATRAVNĚNÉM POVRCHU
-  KORYTO ZRZÁVKY
-  PROJEKT ÚPRAV KORYTA ZRZÁVKY - NUTNO PROJEDNAT KOORDINACI
-  TRANSFORMAČNÍ PLOCHA JEDNOTY - ÚPRAVY JEDNOTY A PŘÍLEHLÝCH PROSTOR PODMÍNĚNY ZPRACOVÁNÍM ARCHITEKTONICKÉ STUDIE (ŘEŠENÍ ZNÁZORNĚNÉ NA VÝKRESU JE POUZE ILLUSTRATIVNÍ)
-  HRANICE KATASTRU NEMOVITOSTÍ
-  ČÁST POZEMKU SOUKROMNÍKA ZABRANÁ V ZÁJMU OBCE
-  ČÁST POZEMKU OBCE PŘEVEDENÁ DO VLASTNICTVÍ SOUKROMNÍKA
-  PLOT / ZÁBRADLÍ
-  OSVĚTLENÍ, EL. VEDENÍ (NÁVRH / STAV)
-  VODNÍ PRVEK
-  KONTEJNERY NA TŘÍDĚNÝ ODPAD
-  BOURANÉ STAVBY, PŮVODNÍ ROZHRANÍ POVRCHŮ
-  STROM NÁVRH (BEZ PODMÍNEK / PODMÍNĚNÝ PŘELOŽKAMI IS)
-  STROM STÁVAJÍCÍ (LISTNATÝ / JEHLIČNATÝ)
-  STROMY NAVRŽENÉ KE KÁCENÍ
-  VSTUP, VJEZD DO BUDOVY NEBO NA POZEMEK

LEGENDA PRVKŮ

- 01 POSÍLENÍ NÁROŽÍ
- 02 PLÁCEK - VYDLÁŽDĚNÍ PLOCHY, ZACHOVÁNÍ PRŮJEZDU KE KOSTELU, VYSAZENÍ STROMU (NUTNO OVĚŘIT REÁLNOU POLOHU IS), ZATRAVNĚNÁ PLOCHA KOLEM STROMU, 5x PARKOVACÍ STÁNÍ
- 03 ZÁSOBOVÁNÍ OBCHODU HRUŠKA / PARKOVACÍ STÁNÍ PRO PERSONÁL OBCHODU
- 04 OBCHOD HRUŠKA
- 05 NAVRŽENÝ PŘECHOD PRO CHODCE
- 06 STÁVAJÍCÍ VÝVĚSNÍ TABULE



PROJEKT Územní studie US-3 Centrum obce Hodslavice

ZPRACOVATEL
OBJEKTOR ARCHITEKTI s.r.o.
IČO: 08705895, DIČ: CZ08705895
U Santošky 9, 15000, Praha 5
Zodpovědný projektant: MgA. Jakub Červenka
ČKA 05057, +420 777 629 029, jakub@objektor.cz
Vypracoval: MgA. Vojtěch Šaroun

ZADAVATEL
Obec Hodslavice č.p. 211, 742 71, zástupce
Mgr.Pavla Adamcová, starostka obce

POŘIZOVATEL
Městský úřad Nový Jičín, odbor územního
plánování a stavebního řádu, Ing. Hana Zubková,
oprávněná úřední osoba

LOKALITA
Obec Hodslavice, okres Nový Jičín, ČR

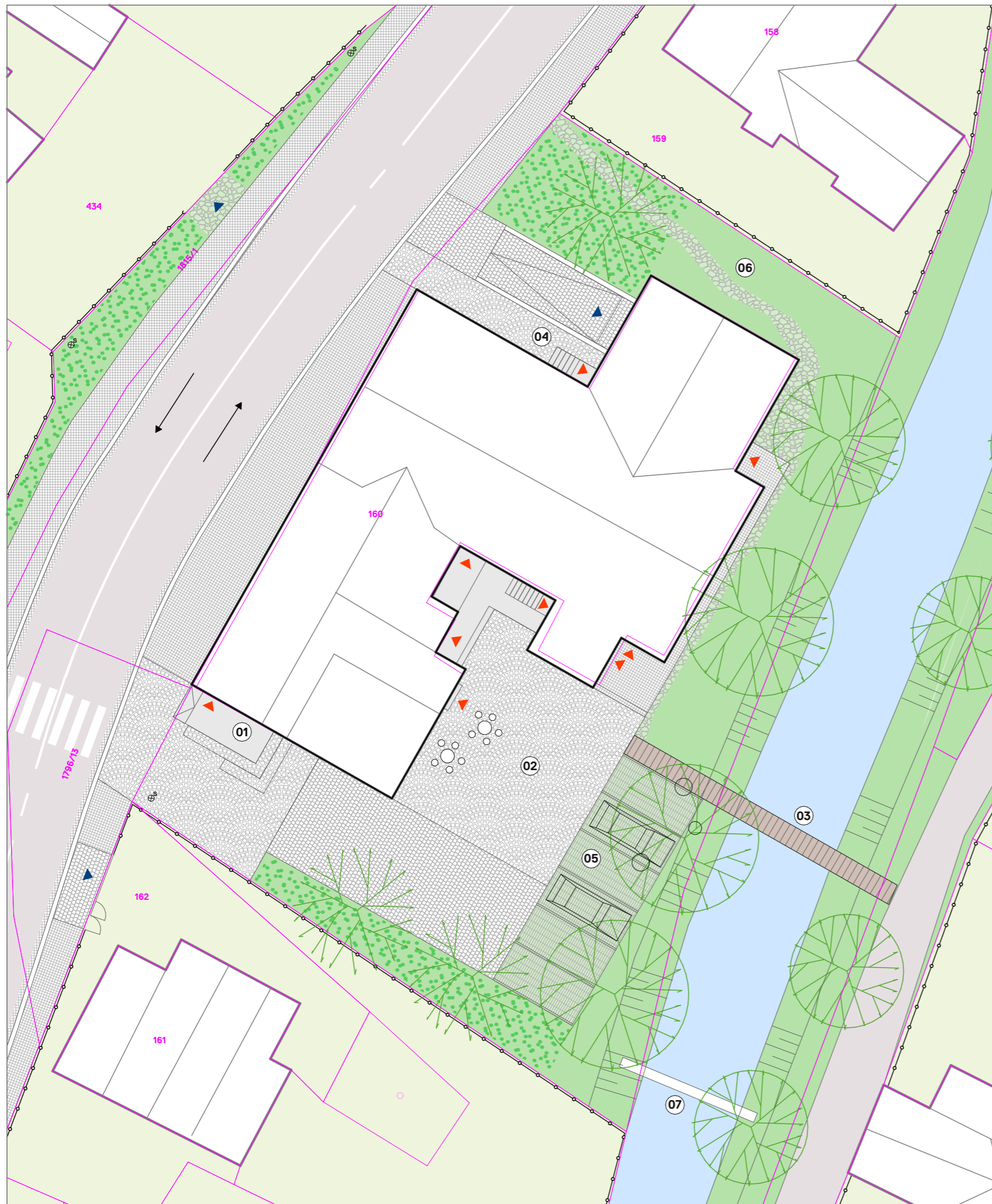
Č.VÝKRESU **D.06**

NÁZEV VÝKRESU

U OBCHODU HRUŠKA

DATUM	REVIZE	MĚŘITKO	PARÉ
05/2022	-	1:250 A3	

STUPEŇ	KÓD PROJEKTU
ÚZEMNÍ STUDIE	USH

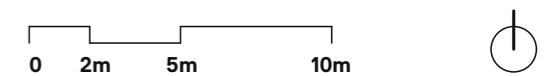


LEGENDA

-  SOUKROMÉ ZAHRADY
-  VEŘEJNĚ PŘÍSTUPNÉ PLOCHY ZELENĚ
-  SMÍŠENÝ TRVALKOVÝ ZÁHON
-  PLOCHA ZELENĚ KRAJINNÉHO RÁZU
-  HŘBITOV
-  ASFALTOVÉ PLOCHY
-  PROBARVENÝ ASFALT / ROCBINDA
-  DLAŽDĚNÉ PLOCHY NIŽŠÍHO VÝZNAMU - TYP CHODNÍK
-  DLAŽDĚNÉ PLOCHY NIŽŠÍHO VÝZNAMU - TYP VOZOVKA
-  DLAŽDĚNÉ PLOCHY VYSOKÉHO VÝZNAMU (NAPŘ. NÁMĚSTÍ, PŘEDPROSTORY DŮLEŽITÝCH BUDOV APOD.)
-  KAMENNÁ DLAŽBA - HRUBŠÍ (VALOUNY / ODSEKY)
-  LEM ASFALTOVÉ PLOCHY Z DLAŽ. KOSTEK
-  MLATOVÁ NEBO ŠTĚRKOVÁ PLOCHA
-  DŘEVĚNÝ POVRCH
-  POLOPROPUSTNÁ DLAŽBA S VELKÝMI ZATRAVNĚNÝMI SPÁRAMI
-  KAMENY "ŠLAPÁKY" V ZATRAVNĚNÉM POVRCHU
-  KORYTO ZRZÁVKY
-  PROJEKT ÚPRAV KORYTA ZRZÁVKY - NUTNO PROJEDNAT KOORDINACI
-  TRANSFORMAČNÍ PLOCHA JEDNOTY - ÚPRAVY JEDNOTY A PŘILEHLÝCH PROSTOR PODMÍNĚNY ZPRACOVÁNÍM ARCHITEKTONICKÉ STUDIE (ŘEŠENÍ ZNÁZORNĚNÉ NA VÝKRESU JE POUZE ILLUSTRATIVNÍ)
-  HRANICE KATASTRU NEMOVITOSTÍ
-  ČÁST POZEMKU SOUKROMNÍKA ZABRANÁ V ZÁJMU OBCE
-  ČÁST POZEMKU OBCE PŘEVEDENÁ DO VLASTNICTVÍ SOUKROMNÍKA
-  PLOT / ZÁBRADLÍ
-  OSVĚTLENÍ, EL. VEDENÍ (NÁVRH / STAV)
-  VODNÍ PRVEK
-  KONTEJNERY NA TŘÍDĚNÝ ODPAD
-  BOURANÉ STAVBY, PŮVODNÍ ROZHRANÍ POVRCHŮ
-  STROM NÁVRH (BEZ PODMÍNEK / PODMÍNĚNÝ PŘELOŽKAMI IS)
-  STROM STÁVAJÍCÍ (LISTNATÝ / JEHLIČNATÝ)
-  STROMY NAVRŽENÉ KE KÁCENÍ
-  VSTUP, VJEZD DO BUDOVY NEBO NA POZEMEK

LEGENDA PRVKŮ

- 01 PŘEDPROSTOR VSTUPU DO SPOLEČENSKÉHO DOMU
- 02 POBYTOVÝ PLÁCEK ZA SPOLEČENSKÝM DOMEM
- 03 NOVĚ NAVRŽENÁ LÁVKA
- 04 DRUHÝ VSTUP
- 05 PARKOVACÍ STÁNÍ, NUTNOST ÚPRAV STÁVAJÍCÍHO PLYNOVÉHO ZÁSOBNÍKU
- 06 PROPOJENÍ PĚŠINOU
- 07 VODOVOD - PŘEMOSTĚNÍ KORYTA



PROJEKT
Územní studie US-3
Centrum obce Hodslavice

ZPRACOVATEL
OBJEKTOR ARCHITEKTI s.r.o.
 IČO: 08705895, DIČ: CZ08705895
 U Santošky 9, 15000, Praha 5
 Zodpovědný projektant: Mgr. Jakub Červenka
 ČKA 05057, +420 777 629 029, jakub@objektor.cz
 Vypracoval: Mgr. Vojtěch Šaroun

ZADAVATEL
 Obec Hodslavice č.p. 211, 742 71, zástupce
 Mgr. Pavla Adamcová, starostka obce

POŘIZOVATEL
 Městský úřad Nový Jičín, odbor územního
 plánování a stavebního řádu, Ing. Hana Zubková,
 oprávněná úřední osoba

LOKALITA
 Obec Hodslavice, okres Nový Jičín, ČR

Č. VÝKRESU **D.07**

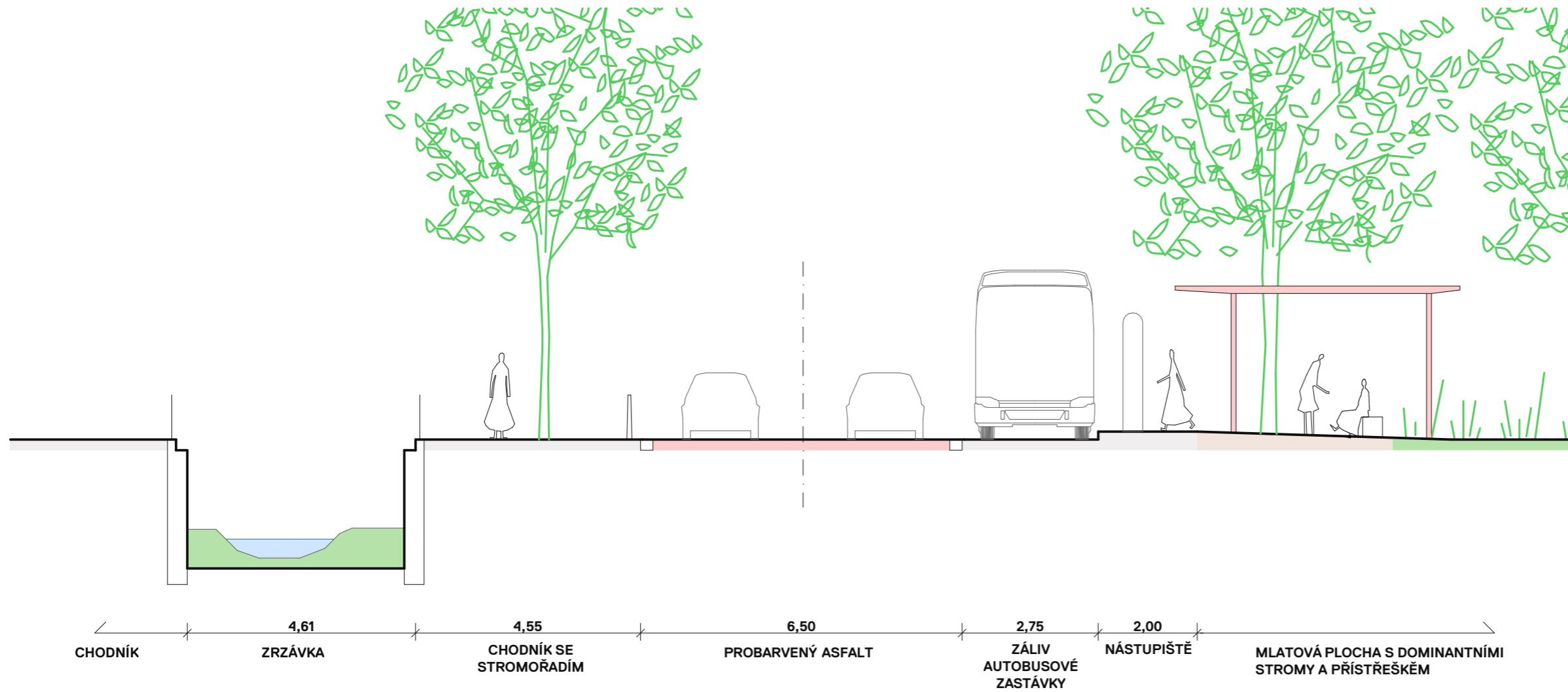
NÁZEV VÝKRESU

U SPOLEČENSKÉHO DOMU

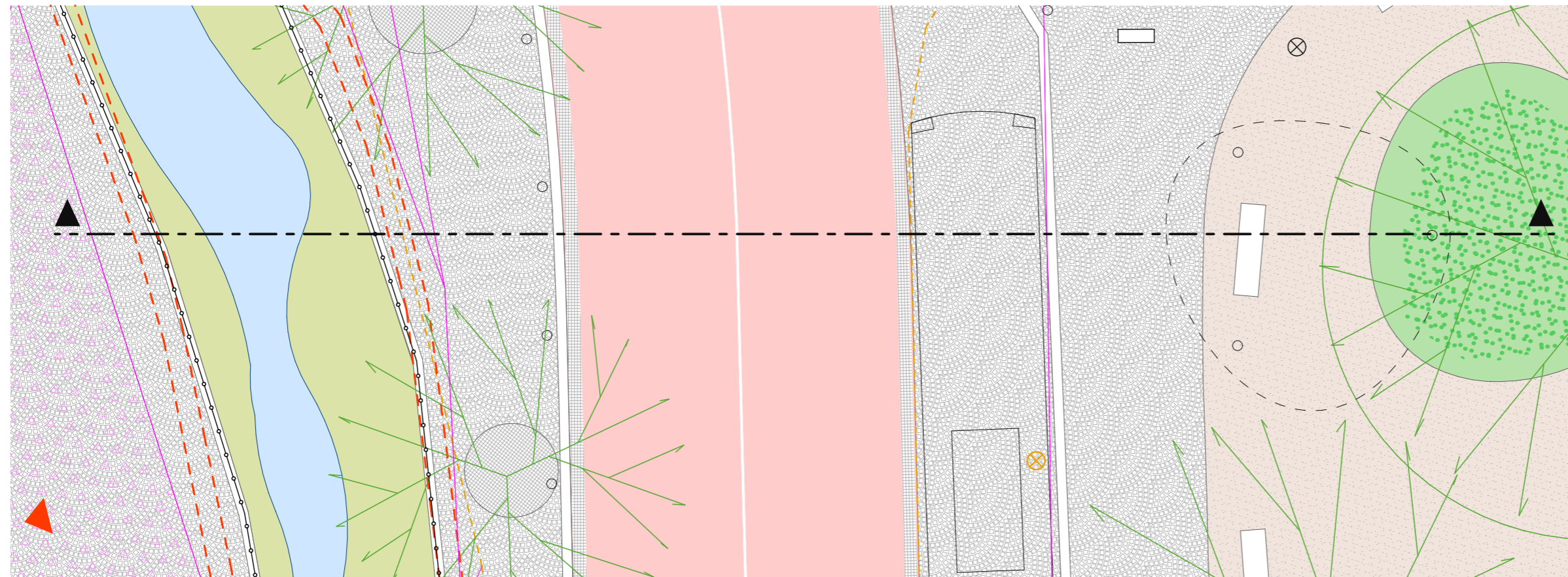
DATUM	REVIZE	MĚŘITKO	PARÉ
05/2022	-	1:250 A3	

STUPEŇ	KÓD PROJEKTU
ÚZEMNÍ STUDIE	USH

ŘEZ A



VÝŘEZ ZE SITUACE



PROJEKT

Územní studie US-3 Centrum obce Hodslavice

ZPRACOVATEL

OBJEKTOR ARCHITEKTI s.r.o.
IČO: 08705895, DIČ: CZ08705895
U Santošky 9, 15000, Praha 5
Zodpovědný projektant: Mgr. Jakub Červenka
ČKA 05057, +420 777 629 029, jakub@objektor.cz
Vypracoval: Mgr. Vojtěch Šaroun

ZADAVATEL

Obec Hodslavice č.p. 211, 742 71, zástupce
Mgr. Pavla Adamcová, starostka obce

POŘIZOVATEL

Městský úřad Nový Jičín, odbor územního
plánování a stavebního řádu, Ing. Hana Zubková,
oprávněná úřední osoba

LOKALITA

Obec Hodslavice, okres Nový Jičín, ČR

Č. VÝKRESU

R.01

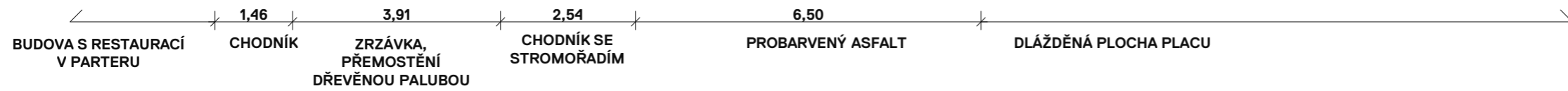
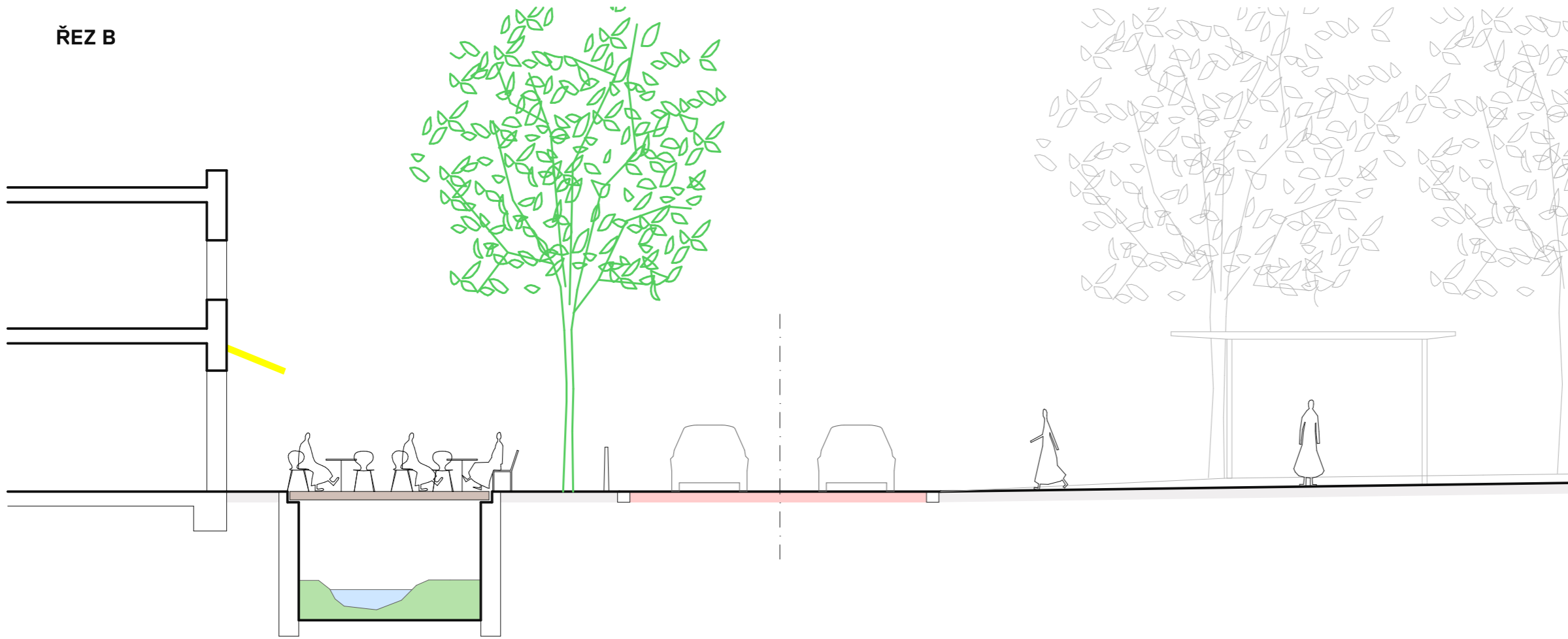
NÁZEV VÝKRESU

ŘEZ A

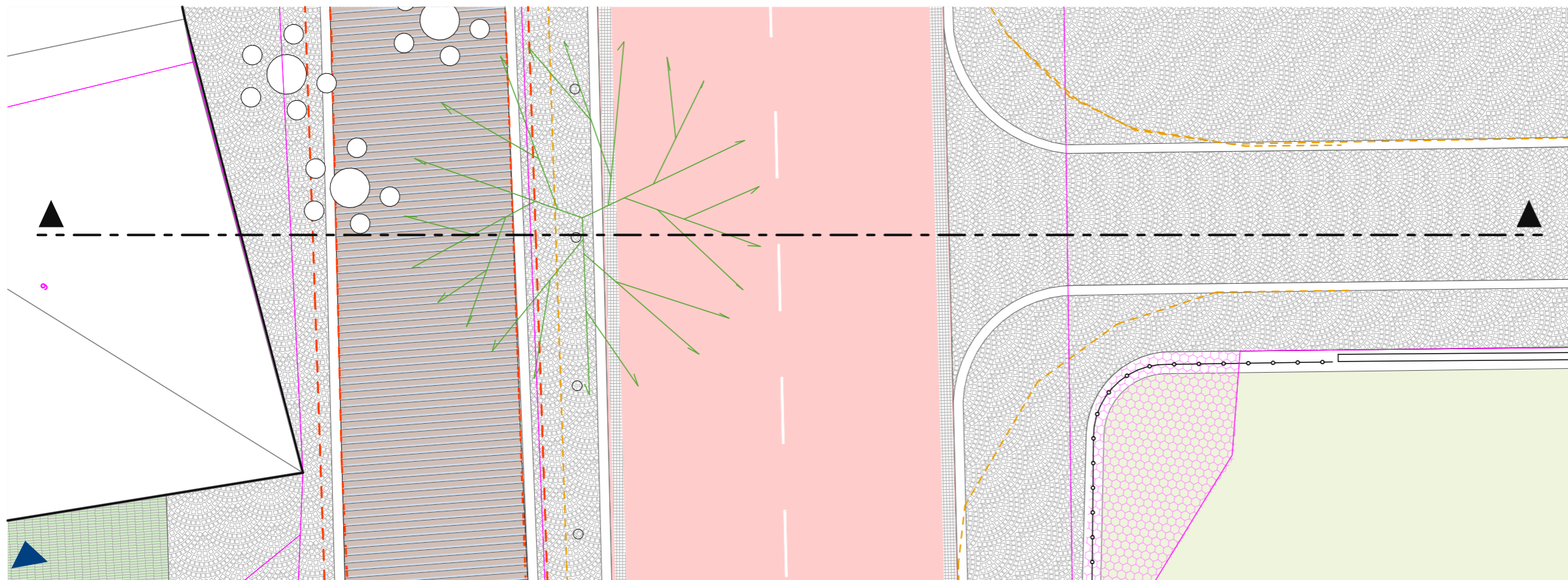
DATUM	REVIZE	MĚŘITKO	PARÉ
05/2022	-	1:100 A3	

STUPEŇ	KÓD PROJEKTU
ÚZEMNÍ STUDIE	USH

ŘEZ B



VÝŘEZ ZE SITUACE



PROJEKT
Územní studie US-3
Centrum obce Hodslavice

ZPRACOVATEL
OBJEKTOR ARCHITEKTI s.r.o.
 IČO: 08705895, DIČ: CZ08705895
 U Santošky 9, 15000, Praha 5
 Zodpovědný projektant: MGA. Jakub Červenka
 ČKA 05057, +420 777 629 029, jakub@objektor.cz
 Vypracoval: MGA. Vojtěch Šaroun

ZADAVATEL
Obec Hodslavice č.p. 211, 742 71, zástupce
Mgr.Pavla Adamcová, starostka obce

POŘIZOVATEL
Městský úřad Nový Jičín, odbor územního
plánování a stavebního řádu, Ing. Hana Zubková,
oprávněná úřední osoba

LOKALITA
Obec Hodslavice, okres Nový Jičín, ČR

Č.VÝKRESU **R.02**

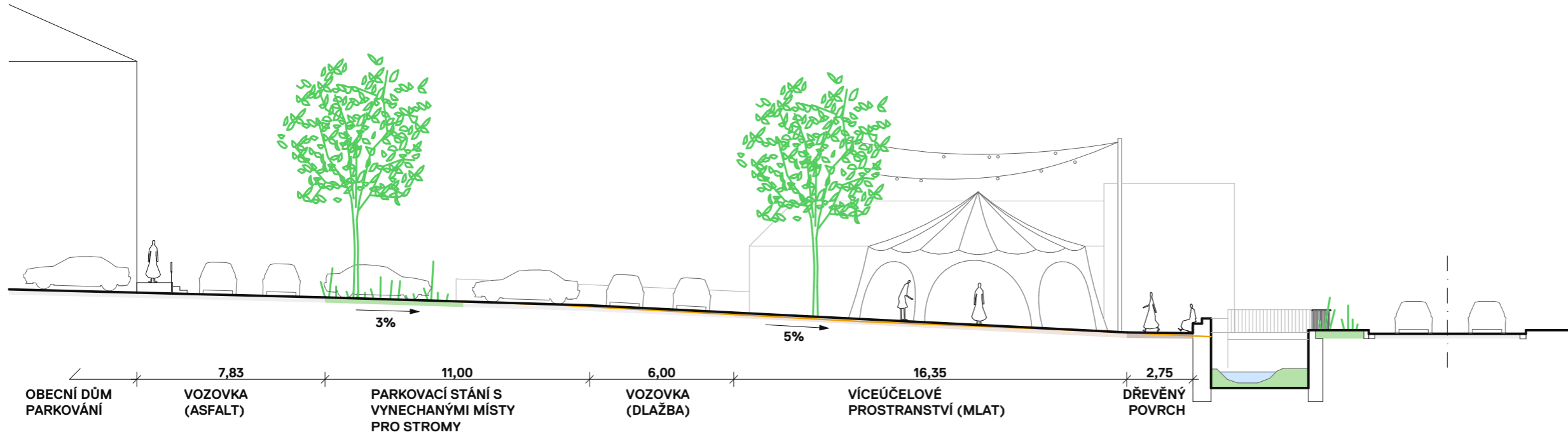
NÁZEV VÝKRESU

ŘEZ B

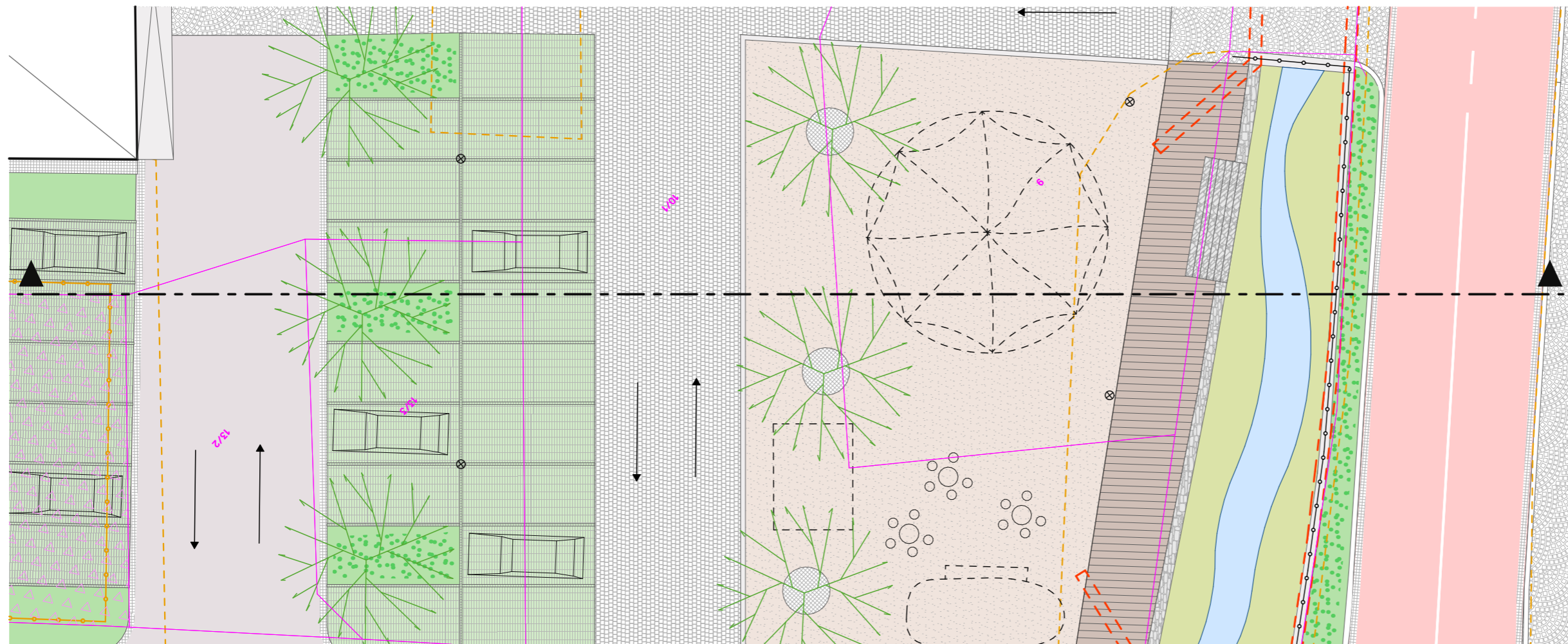
DATUM	REVIZE	MĚŘITKO	PARÉ
05/2022	-	1:100 A3	

STUPEŇ	KÓD PROJEKTU
ÚZEMNÍ STUDIE	USH

ŘEZ C



VÝŘEZ ZE SITUACE



PROJEKT Územní studie US-3 Centrum obce Hodslavice			
ZPRACOVATEL OBJEKTOR ARCHITEKTI s.r.o. IČO: 08705895, DIČ: CZ08705895 U Santošky 9, 15000, Praha 5 Zodpovědný projektant: Mgr. Jakub Červenka ČKA 05057, +420 777 629 029, jakub@objektor.cz Vypracoval: Mgr. Vojtěch Šaroun			
ZADAVATEL Obec Hodslavice č.p. 211, 742 71, zástupce Mgr. Pavla Adamcová, starostka obce			
POŘIZOVATEL Městský úřad Nový Jičín, odbor územního plánování a stavebního řádu, Ing. Hana Zubková, oprávněná úřední osoba			
LOKALITA Obec Hodslavice, okres Nový Jičín, ČR			
Č. VÝKRESU			R.03
NÁZEV VÝKRESU <div style="text-align: right;">ŘEZ C</div>			
DATUM 05/2022	REVIZE -	MĚŘITKO 1:200 A3	PARÉ
STUPEŇ ÚZEMNÍ STUDIE		KÓD PROJEKTU USH	