

Koncepce parkovacího systému na území města Nového Jičína

Parkování centra města

Ing. Petr Macejka PhD. a Lukáš Staněk
UDIMO spol. s r. o.

2020

OBSAH

OBSAH	1
SEZNAM OBRÁZKŮ	1
SEZNAM GRAFŮ	1
ÚVOD.....	2
NABÍDKA A SKLADBA POPTÁVKY PARKOVÁNÍ V CENTRU MĚSTA ZA SLOUČENÉ OBLASTI OD 6 DO 18 HODIN	6
NABÍDKA A SKLADBA POPTÁVKY PARKOVÁNÍ V CENTRU MĚSTA ZA ZÁKLADNÍ OBLASTI OD 6 DO 18 HODIN	8

Seznam obrázků

Obrázek 1 Mapa vybraných sloučených oblastí průzkumu dopravy centra města	5
Obrázek 2 Mapa oblastí průzkumu dopravy centra města.....	8

Seznam grafů

Graf 1 Nabídka a poptávka parkování ve sloučené oblasti A.....	6
Graf 2 Nabídka a poptávka parkování – Oblast B	6
Graf 3 Nabídka a poptávka parkování – Oblast C	7
Graf 4 Nabídka a poptávka parkování – Oblast D.....	7
Graf 6 Nabídka a poptávka parkování – Oblast 1 (Kostelní, Jungmannova, Sokolovská)	9
Graf 7 Nabídka a poptávka parkování – Oblast 2 (Havlíčkova, Resslova, Štefánikova)	9
Graf 8 Nabídka a poptávka parkování – Oblast 3 (Lidická, Úzká, Divišova)	10
Graf 9 Nabídka a poptávka parkování – Oblast 4 (Poděbradova, Štefánikova).....	10
Graf 10 Nabídka a poptávka parkování – Oblast 5 (Poděbradova, Husova, Dostála Bystřiny)	11
Graf 11 Nabídka a poptávka parkování – Oblast 6 (Divadelní, Jiráskova, Husova, Dostála Bystřiny)	11
Graf 12 Nabídka a poptávka parkování – Oblast 7 (Jiráskova, parkoviště před nemocnicí)...	12
Graf 13 Nabídka a poptávka parkování – Oblast 8 (Husova).....	12
Graf 14 Nabídka a poptávka parkování – Oblast 9 (Nemocnice vnitroblok, část).....	13
Graf 15 Nabídka a poptávka parkování – Oblast 10 (Boženy Němcové, Vrchlického)	13
Graf 16 Nabídka a poptávka parkování – Oblast 11 (Derkova, Husova, Slovanská)	14
Graf 17 Nabídka a poptávka parkování – Oblast 12 (Gen. Hlaďo)	14
Graf 18 Nabídka a poptávka parkování – Oblast 13 (Revoluční, Nerudova).....	15
Graf 19 Nabídka a poptávka parkování – Oblast 14 (Máchova).....	15
Graf 20 Nabídka a poptávka parkování – Oblast 15 (Bezručova, (parkoviště na hlíně))	16
Graf 21 Nabídka a poptávka parkování – Oblast 16 (Žižkova, Hoblíkova)	16
Graf 22 Nabídka a poptávka parkování – Oblast 17 (Komenského, Mgr. Šrámka)	17
Graf 23 Nabídka a poptávka parkování – Oblast 18 (Novosady).....	17
Graf 24 Nabídka a poptávka parkování – Oblast 19 (Myslbekova, Novellara, U Stadionu)	18
Graf 25 Nabídka a poptávka parkování – Oblast 20 (Komenského, Mgr. Šrámka)	18
Graf 26 Nabídka a poptávka parkování – Oblast 21 (Dvořákova)	19
Graf 27 Nabídka a poptávka parkování – Oblast 22 (Parkoviště, Sokolovská, Lidl)	19
Graf 28 Nabídka a poptávka parkování – Oblast 23 (Slovanská).....	20

Graf 29 Nabídka a poptávka parkování – Oblast 24(Jiráskova).....	20
Graf 30 Nabídka a poptávka parkování – Oblast 25 (Purkyňova).....	21
Graf 31 Nabídka a poptávka parkování – Oblast 26 (Slovanská).....	21
Graf 32 Nabídka a poptávka parkování – Oblast 27 (Tyršova)	22
Graf 33 Nabídka a poptávka parkování – Oblast 28 (Divadelní).....	22
Graf 34 Nabídka a poptávka parkování – Oblast 29 (Tyršova)	23
Graf 35 Nabídka a poptávka parkování – Oblast 30 (Bezručova)	23
Graf 36 Nabídka a poptávka parkování – Oblast 31(Na Valech).....	24
Graf 36 Nabídka a poptávka parkování – Oblast 32 (Parkoviště sportovní hala, Novosady)...	24

Úvod

Příloha obsahuje grafy zjištěné poptávky a nabídky parkovacích stání v centru města a jeho okolí dle zadaného dopravního průzkumu statické dopravy a poptávky po parkování centra města. Nabídka i poptávka jsou hodnoceny pouze na dostupných parkovištích a komunikacích, nejsou v nich započítány počty na soukromých pozemcích za plotem, bránou apod.

Nabídka je souhrnem počtu míst dostupných pro parkování centra.

Poptávka byla provedena pochůzkou a zápisem RZ v hodinových intervalech v době 6.00 - 18.00. Zobrazuje celkovou poptávku v jednotlivých hodinách dle zvolených dopravních zón s dělením na složení zaparkovaných vozidel, které je určeno dle doby stání.

Poptávka je dělena na 4 kategorie:

Obyvatel - vozidlo bylo zaznamenáno na stanovišti v 1. sčítacím období, nebo také kdykoliv mezitím a zároveň v posledním sčítacím období.

Krátkodobý návštěvník - vozidlo bylo zaznamenáno na stanovišti mezi 2. a posledním sčítacím obdobím 1x nebo vícekrát, vždy nejdéle 1 sčítací období (při průzkumu od 6 do 18 hod. např. v 7 a v 11 hod., nebo jen v 11 hod.).

Dlouhodobý návštěvník - vozidlo bylo zaznamenáno na stanovišti mezi 2. a předposledním sčítacím obdobím 1x nebo vícekrát, vždy nejdéle 2 po sobě jdoucí sčítací období (např. v 7 a 9 hod. a pak v 15 a 16 hod., nebo jen ve 13 a 15 hod.)

Zaměstnanec - vozidlo bylo zaznamenáno na stanovišti mezi 2. a předposledním sčítacím obdobím 1x nebo vícekrát ve 3 nebo více po sobě jdoucích sčítacích obdobích (např. v 7, 8, 9 a 10 hod.)

Pro potřeby vyhodnocení byly vybrané základní oblasti 1 - 31 sloučeny do souhrnných oblastí A - D. Oblast A odpovídá centru města při náměstí, obsahuje základní oblasti 1, 2, 3, 12, 27, 28 a 29. Oblast B je východně od ulice Zborovská, obsahuje základní oblasti 16,17,18 a 20.. Oblast C je západně od centra města za ulicí Tyršova, obsahuje základní oblasti 4, 5, 6, 8 a 11. Oblast D je kolem nemocnice, obsahuje základní oblasti 7, 9, 23, 24, 25 a 26.

Základní oblasti 22 a 31 jsou záchytnými parkovišti pro oblast A.

Základní oblast 13 je záchytnou oblastí pro oblast A.

Základní oblasti 14, 15,21 a 30 jsou navazující na oblast B.

Základní oblasti 10 a 19 jsou navazující na oblast D

Tabulka 1 Souhrnná nabídka a poptávka v oblastech A - D

Oblast	Poptávka ve špičkovou hodinu					Nabídka	Bilance	Špičková hodina
	Zaměstnanci	Dlouhodobý návštěvník	Krátkodobý návštěvník	Obyvatel	Poptávka celkem			
A	128	45	106	94	373	339	-34	10
B	17	27	75	178	297	343	46	16
C	127	20	46	182	375	363	-12	10
D	100	61	80	75	316	270	-46	8
Vše	372	153	307	529	1361	1305	-46	
A+C	255	65	152	276	748	702	-46	
A+C+31+22	295	96	286	308	984	980	-4	

Tabulka 2 Nabídka a poptávka v oblasti A a jejím, okolí

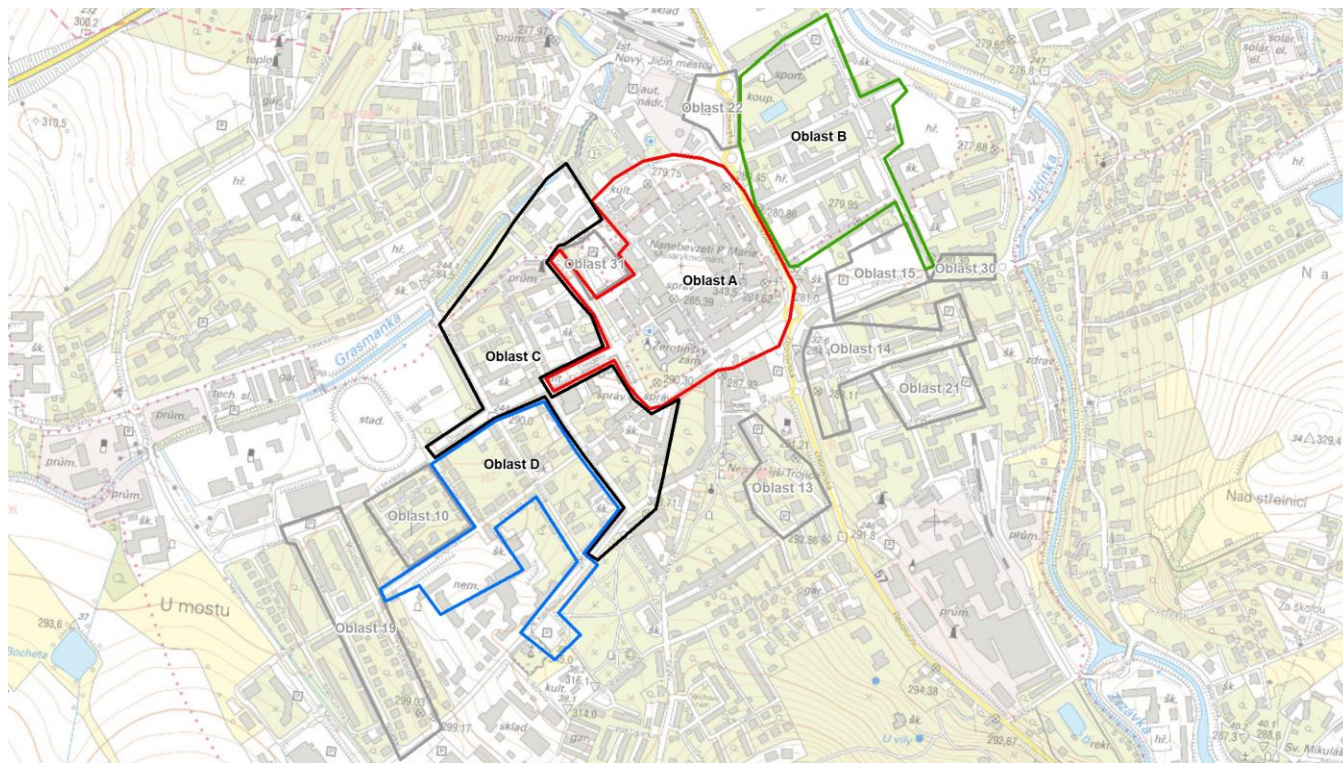
Oblast	Poptávka ve špičkovou hodinu					Nabídka	Bilance	Špičková hodina
	Zaměstnanci	Dlouhodobý návštěvník	Krátkodobý návštěvník	Obyvatel	Poptávka celkem			
A	128	45	106	94	373	339	-34	10
31	20	14	66	5	104	117	13	10
22	20	17	68	27	132	161	29	10
13	1	4	18	106	114	152	38	16
Celkem	169	80	258	232	723	741	46	

Tabulka 3 Nabídka a poptávka v oblasti B a jejím, okolí

Oblast	Poptávka ve špičkovou hodinu					Nabídka	Bilance	Špičková hodina
	Zaměstnanci	Dlouhodobý návštěvník	Krátkodobý návštěvník	Obyvatel	Poptávka celkem			
B	17	27	75	178	297	343	46	16
15	76	33	47	196	352	357	5	9
30	0	0	0	31	31	35	4	6
14	0	0	0	116	116	86	-30	6
21	10	0	19	136	165	121	-44	7
Celkem	103	60	141	657	961	942	-19	

Tabulka 4 Nabídka a poptávka v oblasti D a jejím, okolí

Oblast	Poptávka ve špičkovou hodinu					Nabídka	Bilance	Špičková hodina
	Zaměstnanci	Dlouhodobý návštěvník	Krátkodobý návštěvník	Obyvatel	Poptávka celkem			
D	100	61	80	75	316	270	-46	8
10	6	10	9	15	40	43	3	9
19	30	8	37	71	146	86	-60	8
Celkem	136	79	126	161	502	399	-103	



Obrázek 1 Mapa vybraných sloučených oblastí průzkumu dopravy centra města

Zvolené oblasti odpovídají rezidentním zónám 1, 2, 3 a 4.

Tabulka 5 Počet vydaných rezidentních karet v letech 2017 - 2019

	Zóna 1	Zóna 2	Zóna 3	Zóna 4	Celkem
2017	117	164	170	277	728
2018	146	176	169	272	763
2019	163	175	168	279	785

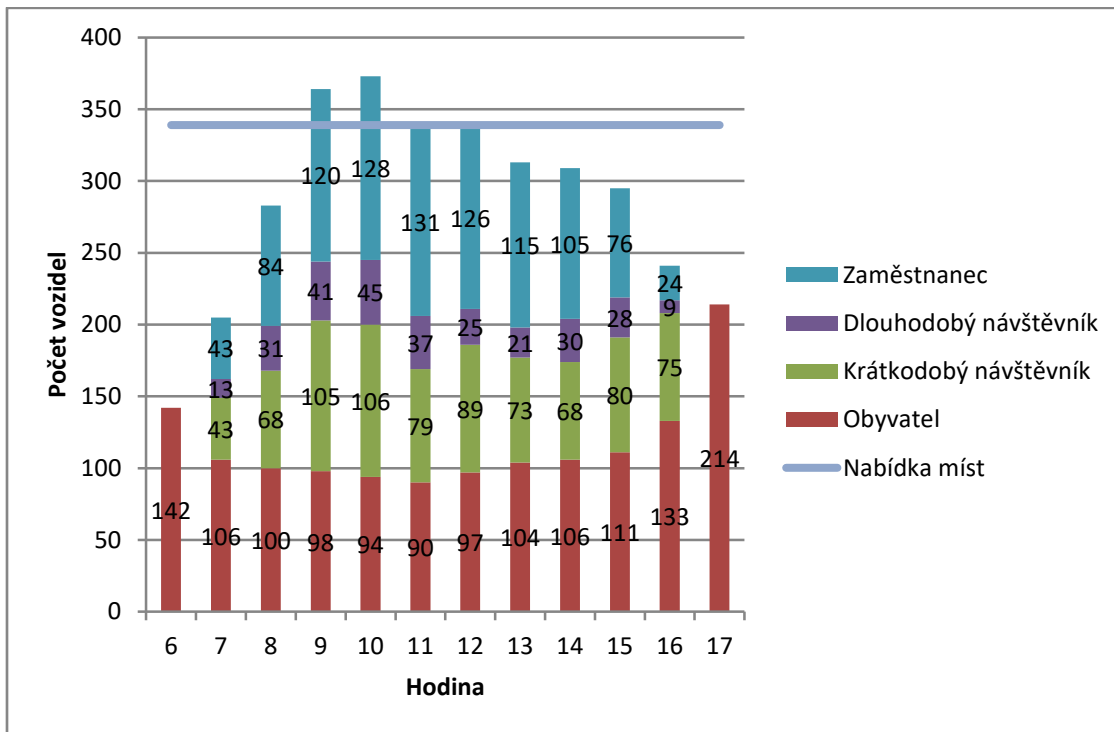
Tabulka 6 Počet vydaných abonentních karet v letech 2017 - 2019

	Zóna 1	Zóna 2	Zóna 3	Zóna 4	Celkem
2017	31	19	0	7	57
2018	29	17	0	8	54
2019	26	18	0	5	49

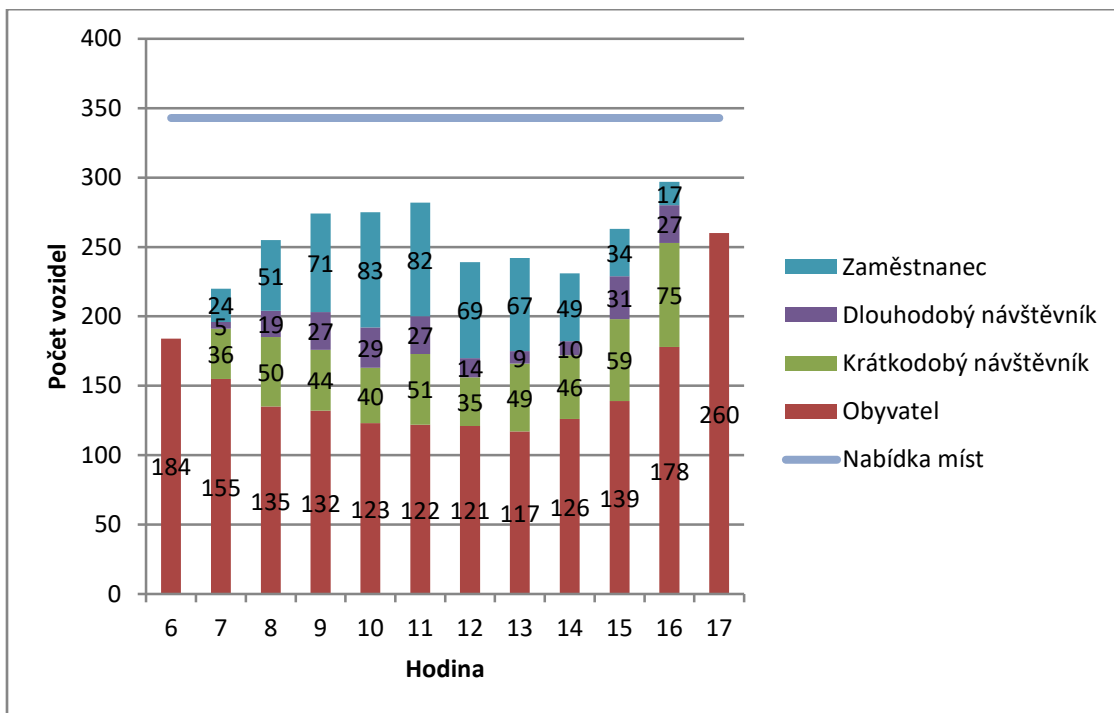
Tabulka 7 Počet vydaných rezidentních a abonentních karet v letech 2017 - 2019

	Zóna 1	Zóna 2	Zóna 3	Zóna 4	Celkem
2017	148	183	170	284	785
2018	175	193	169	280	817
2019	189	193	168	284	834

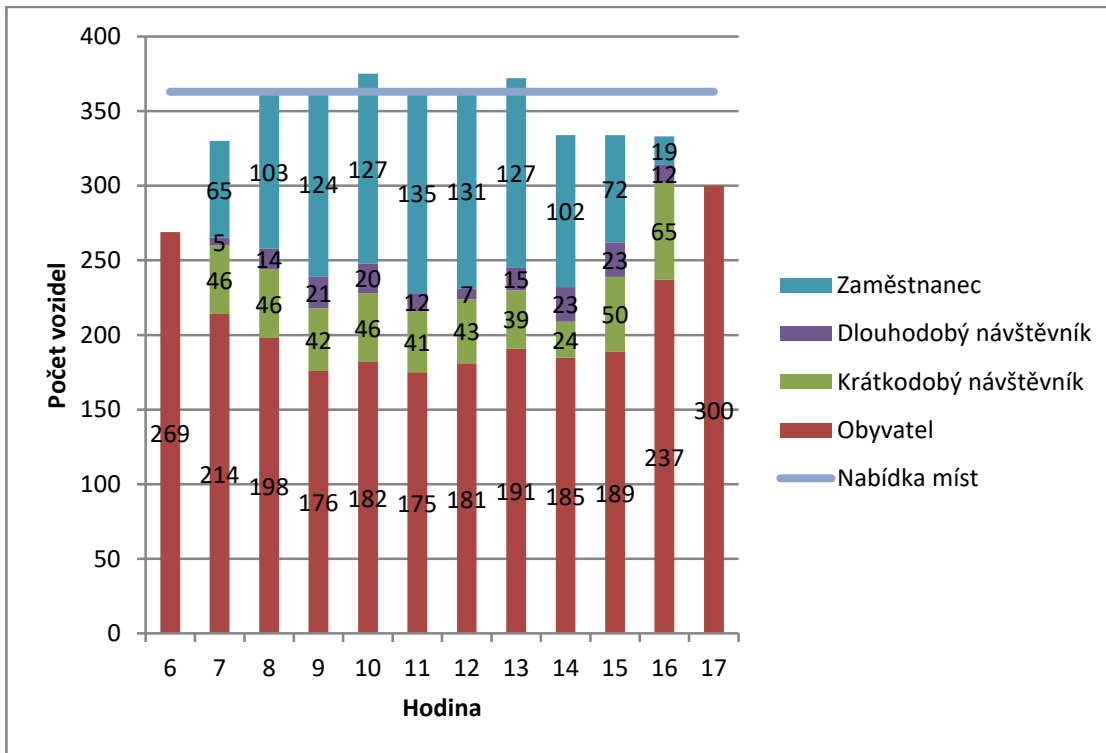
Nabídka a skladba poptávky parkování v centru města za sloučené oblasti od 6 do 18 hodin



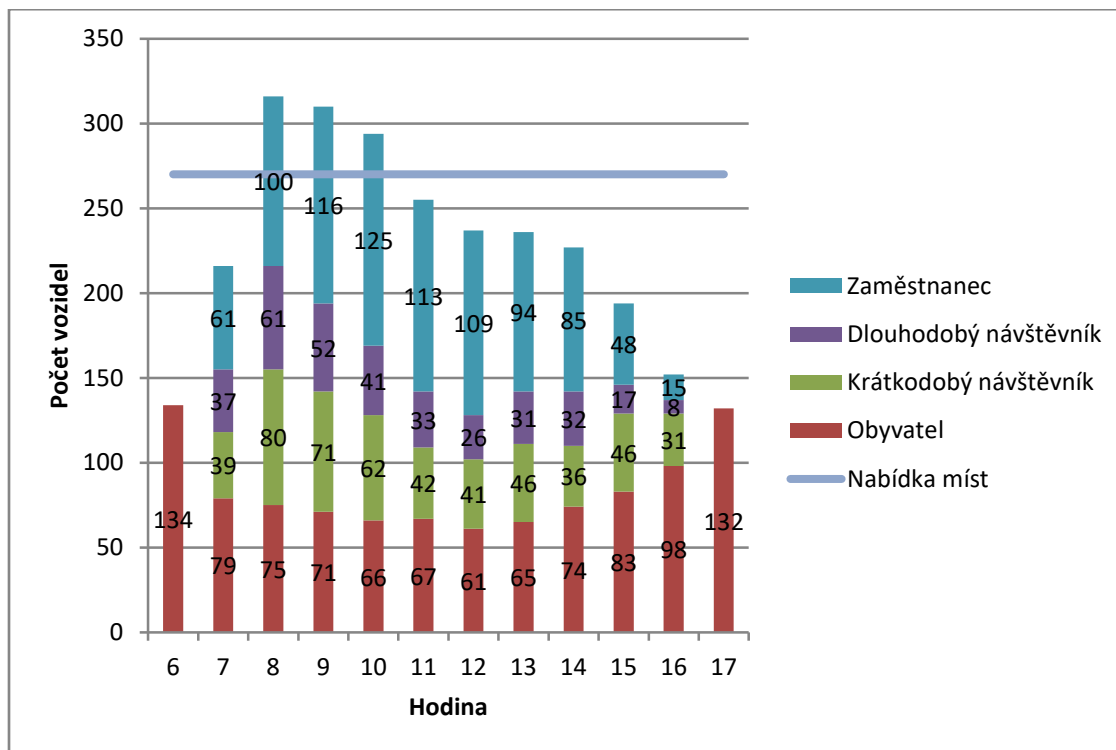
Graf 1 Nabídka a poptávka parkování ve sloučené oblasti A



Graf 2 Nabídka a poptávka parkování – Oblast B

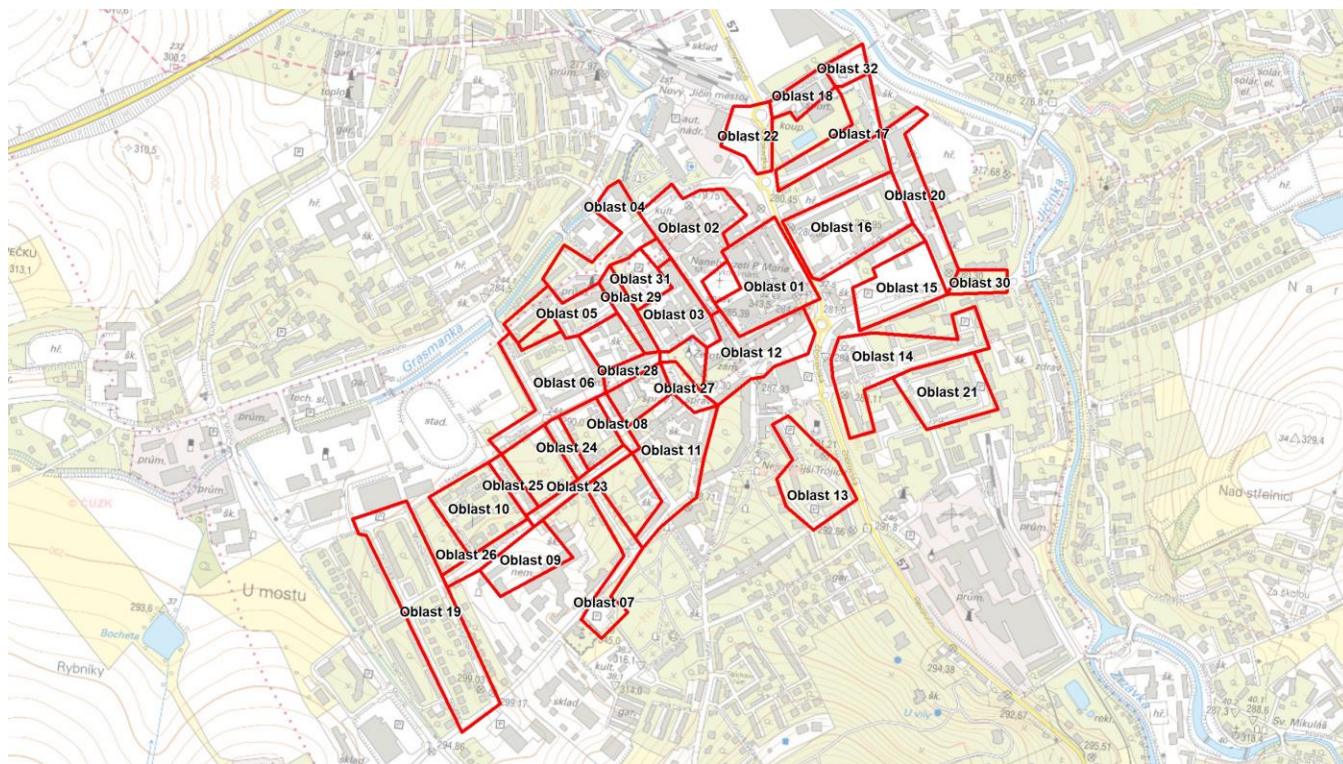


Graf 3 Nabídka a poptávka parkování – Oblast C

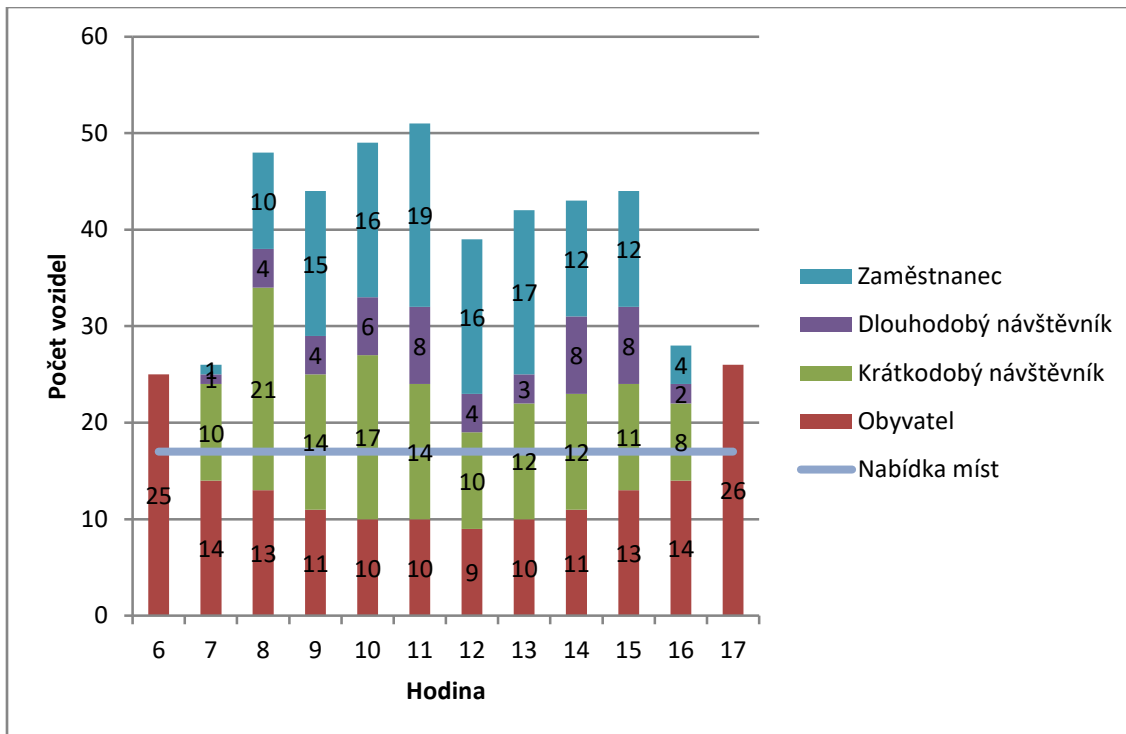


Graf 4 Nabídka a poptávka parkování – Oblast D

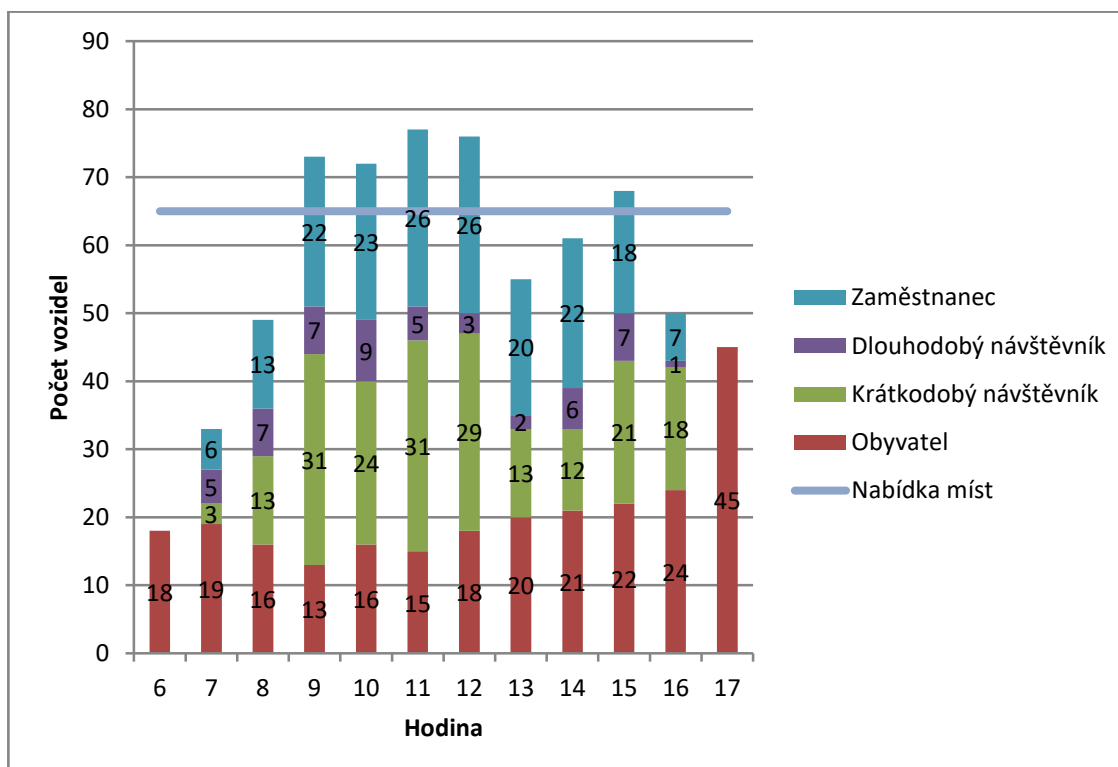
Nabídka a skladba poptávky parkování v centru města za základní oblasti od 6 do 18 hodin



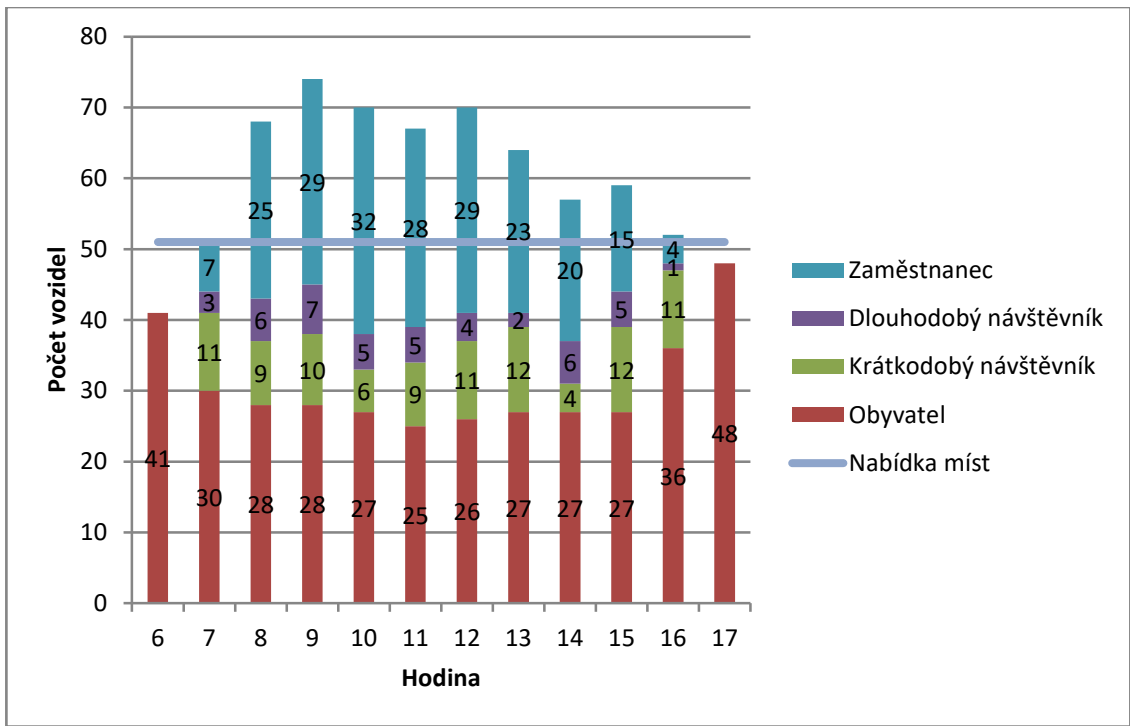
Obrázek 2 Mapa oblastí průzkumu dopravy centra města



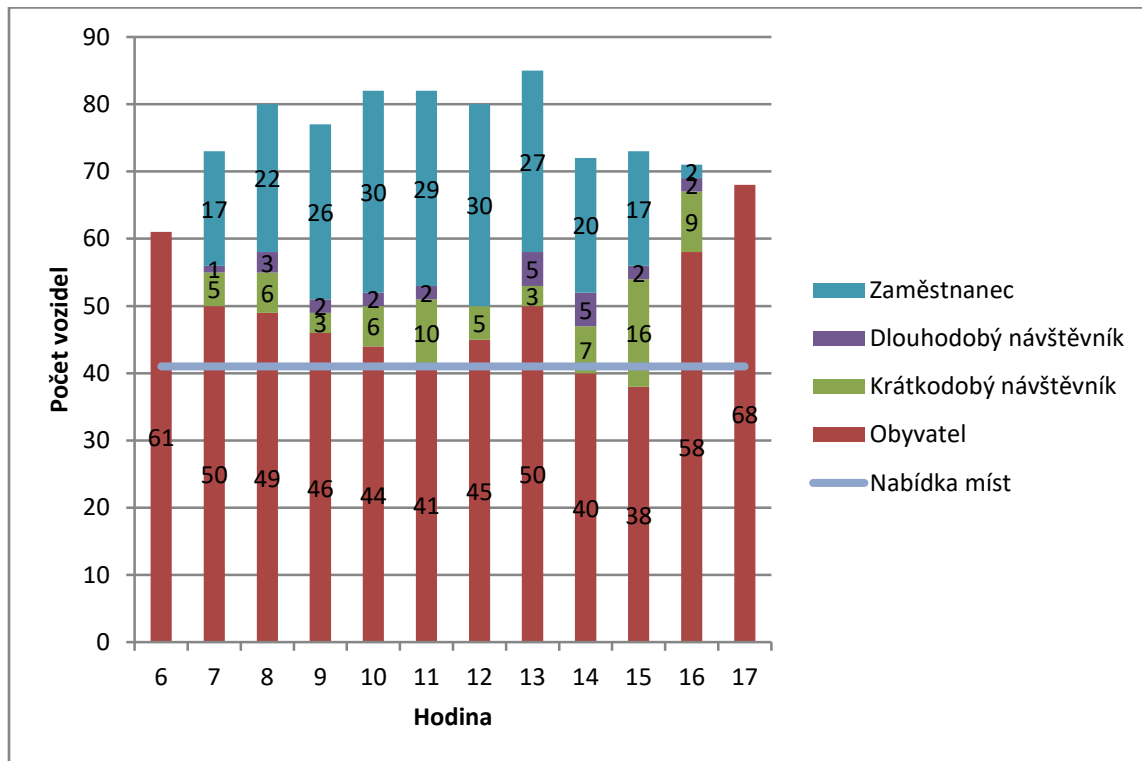
Graf 5 Nabídka a poptávka parkování – Oblast 1 (Kostelní, Jungmannova, Sokolovská)



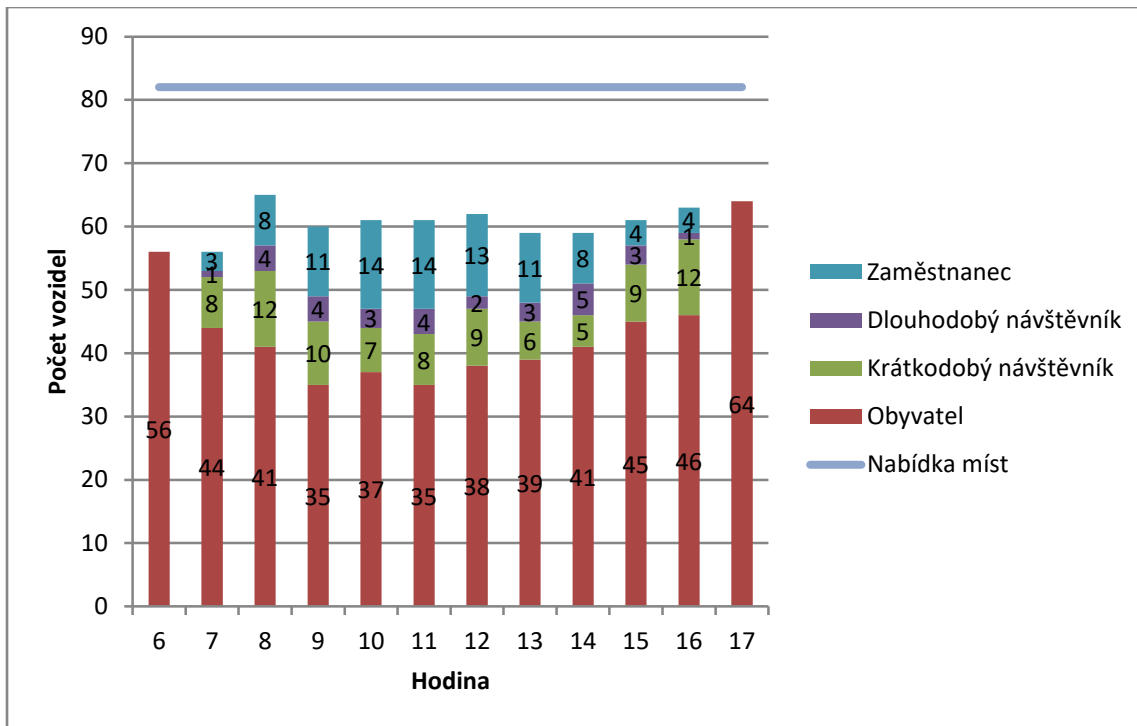
Graf 6 Nabídka a poptávka parkování – Oblast 2 (Havlíčková, Resslerva, Štefánikova)



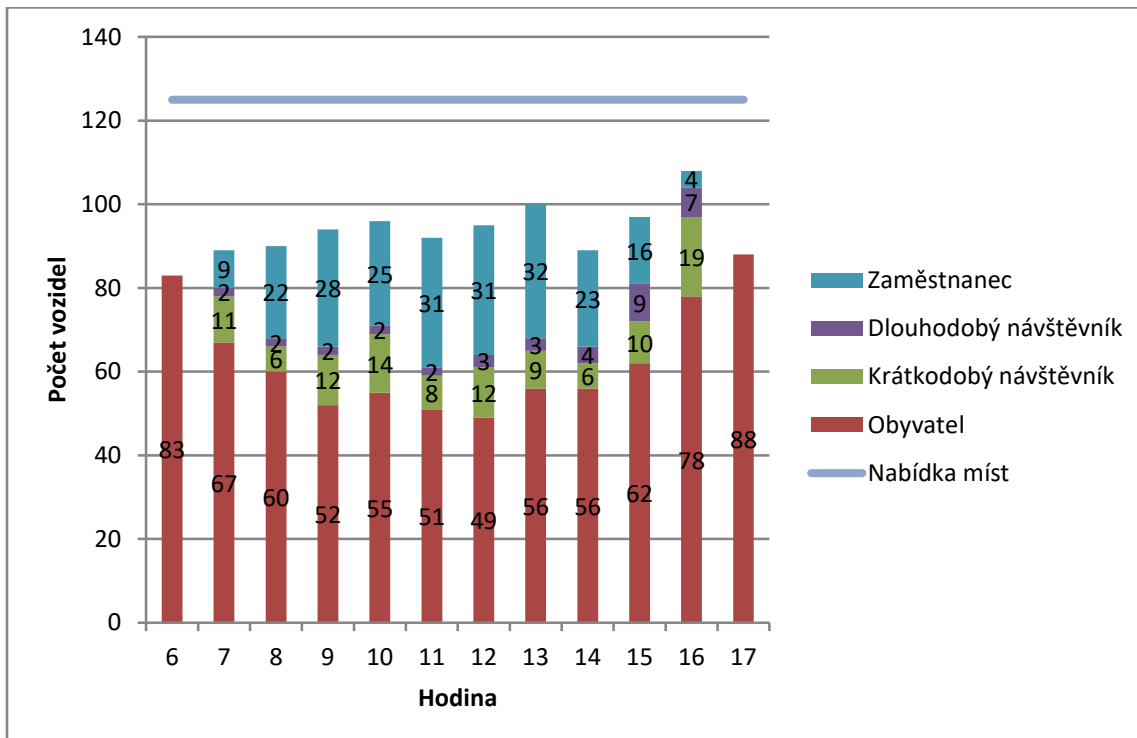
Graf 7 Nabídka a poptávka parkování – Oblast 3 (Lidická, Úzká, Divišova)



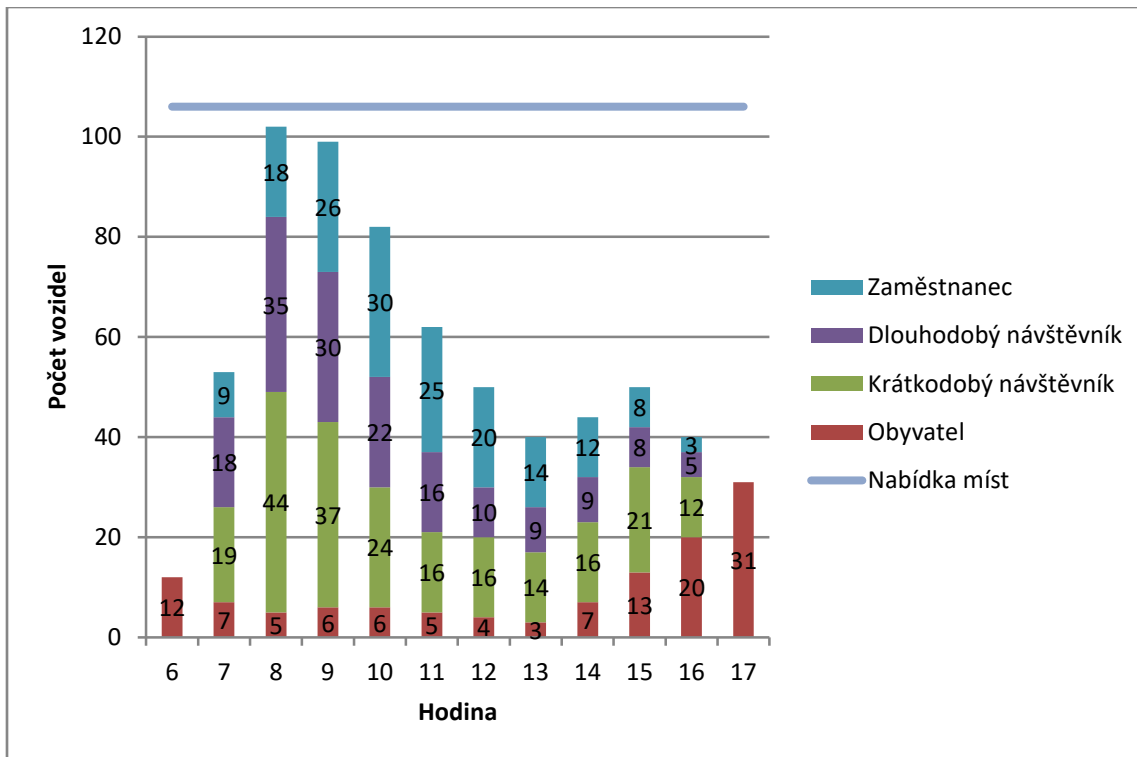
Graf 8 Nabídka a poptávka parkování – Oblast 4 (Poděbradova, Štefánikova)



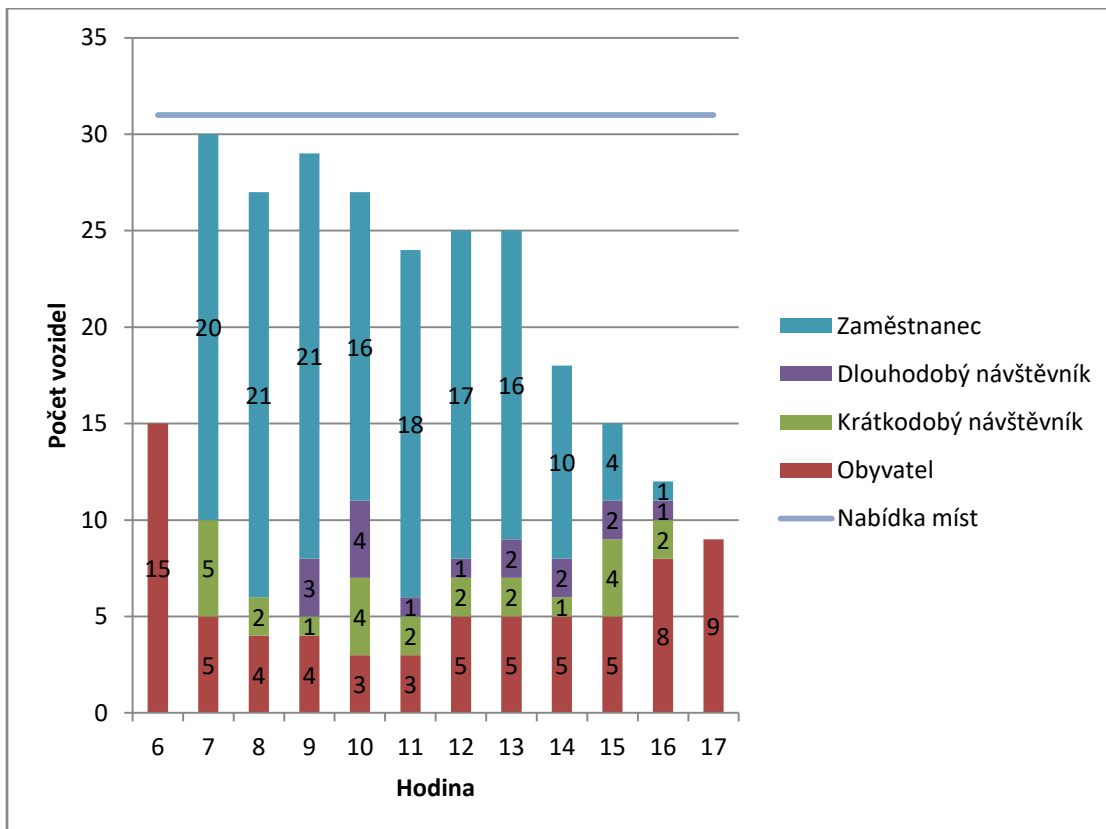
Graf 9 Nabídka a poptávka parkování – Oblast 5 (Poděbradova, Husova, Dostála Bystřiny)



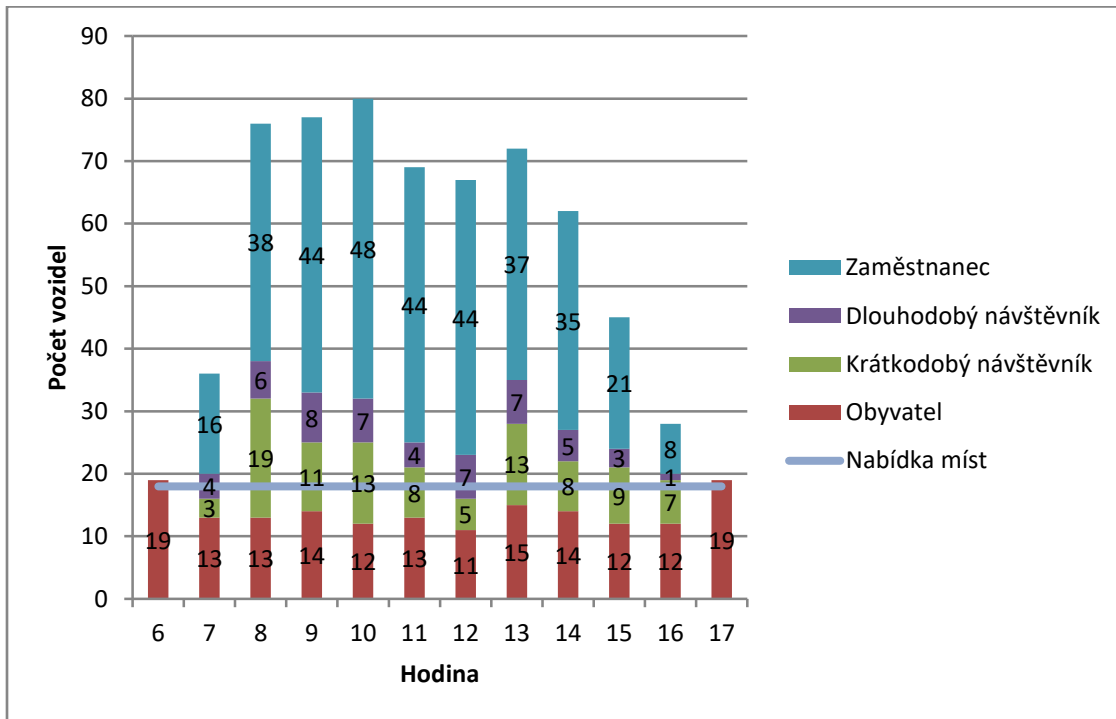
Graf 10 Nabídka a poptávka parkování – Oblast 6 (Divadelní, Jiráskova, Husova, Dostála Bystřiny)



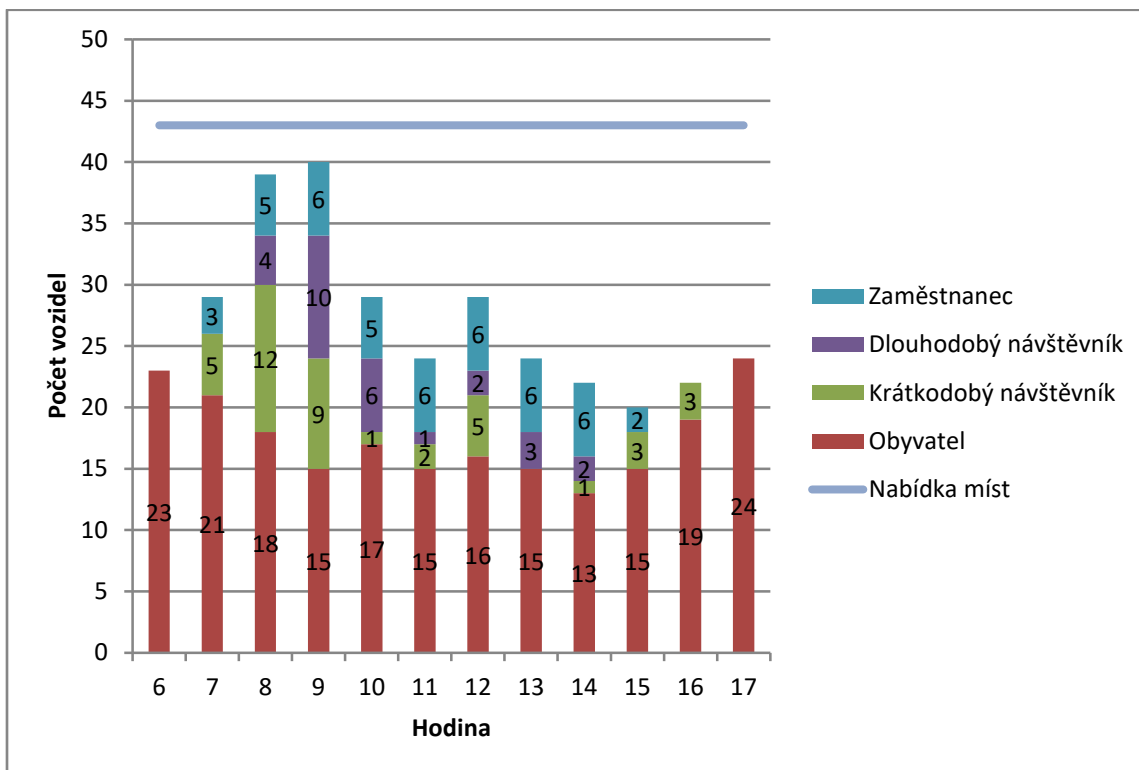
Graf 11 Nabídka a poptávka parkování – Oblast 7 (Jiráskova, parkoviště před nemocnicí)



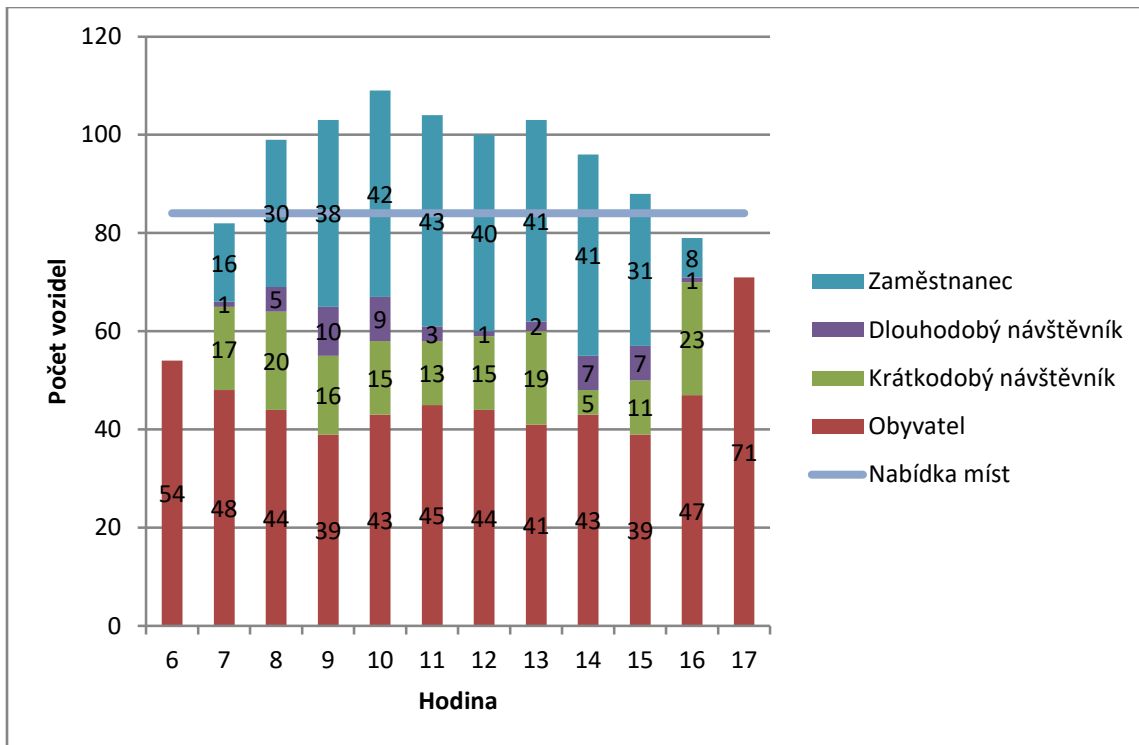
Graf 12 Nabídka a poptávka parkování – Oblast 8 (Husova)



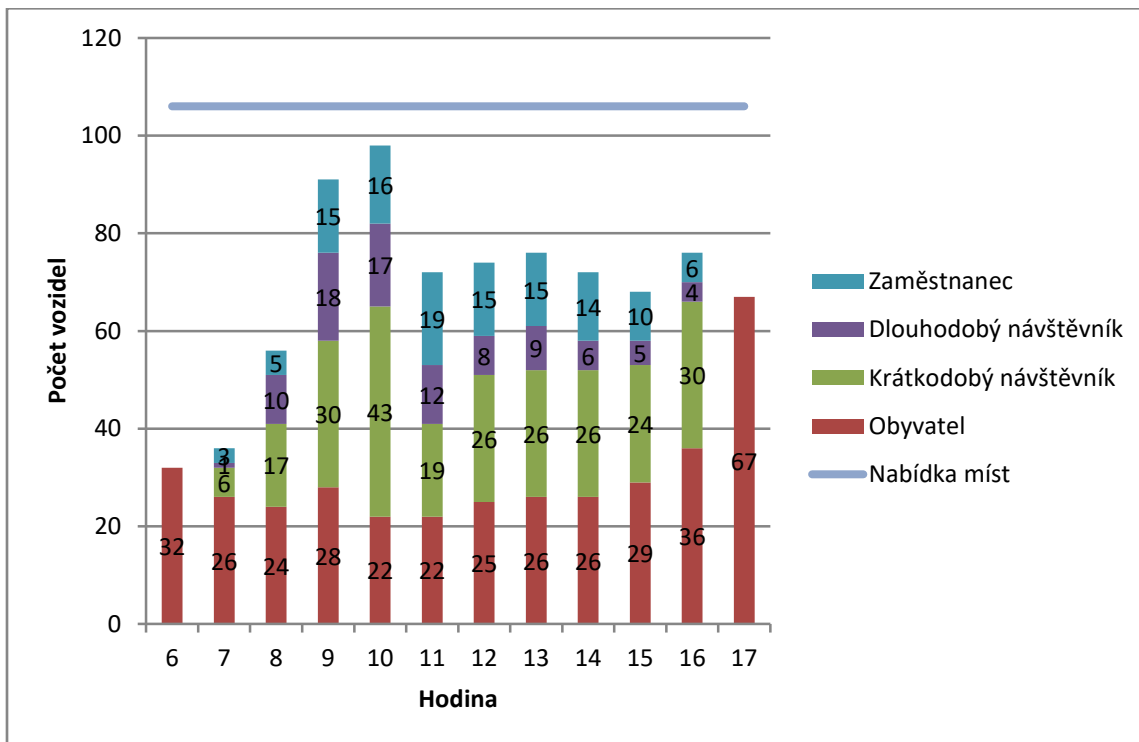
Graf 13 Nabídka a poptávka parkování – Oblast 9 (Nemocnice vnitroblok, část)



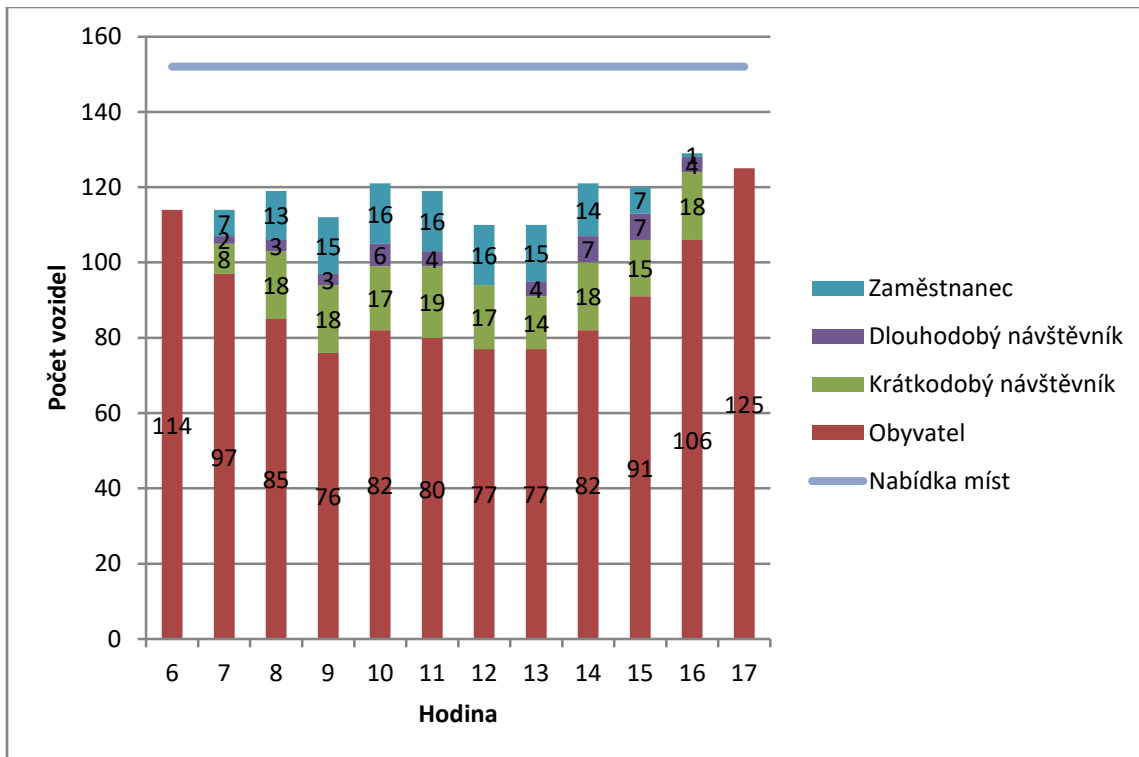
Graf 14 Nabídka a poptávka parkování – Oblast 10 (Boženy Němcové, Vrchlického)



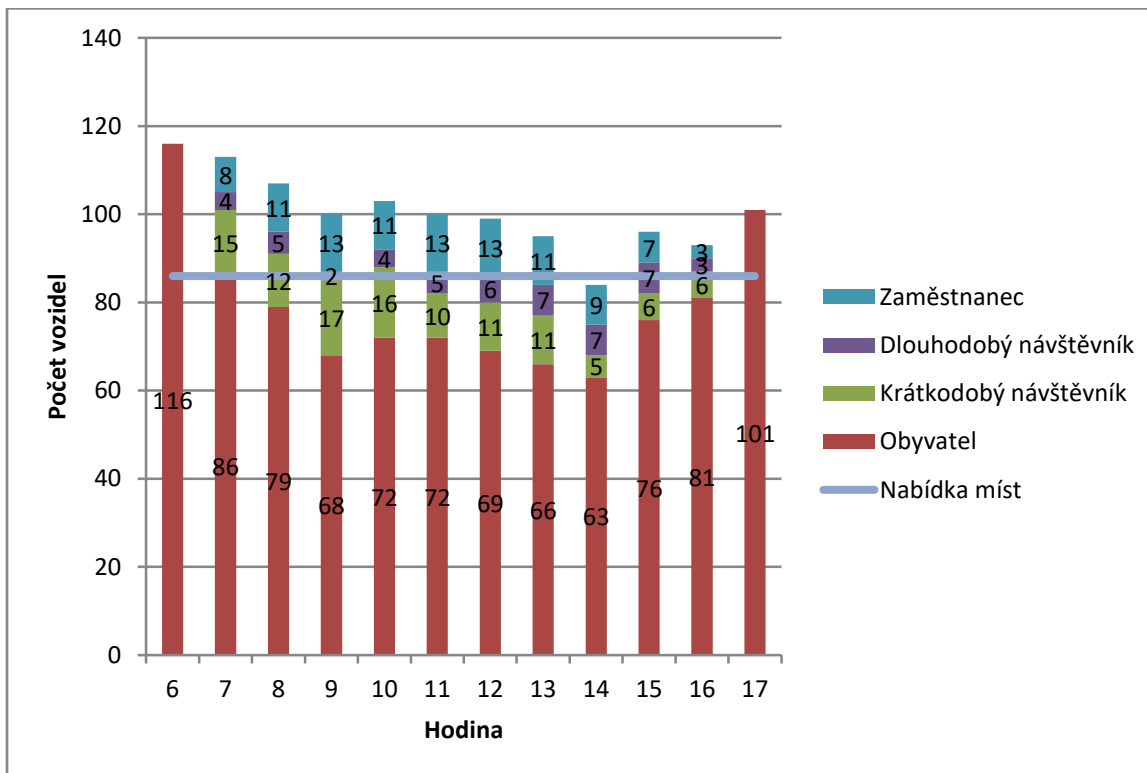
Graf 15 Nabídka a poptávka parkování – Oblast 11 (Derkova, Husova, Slovanská)



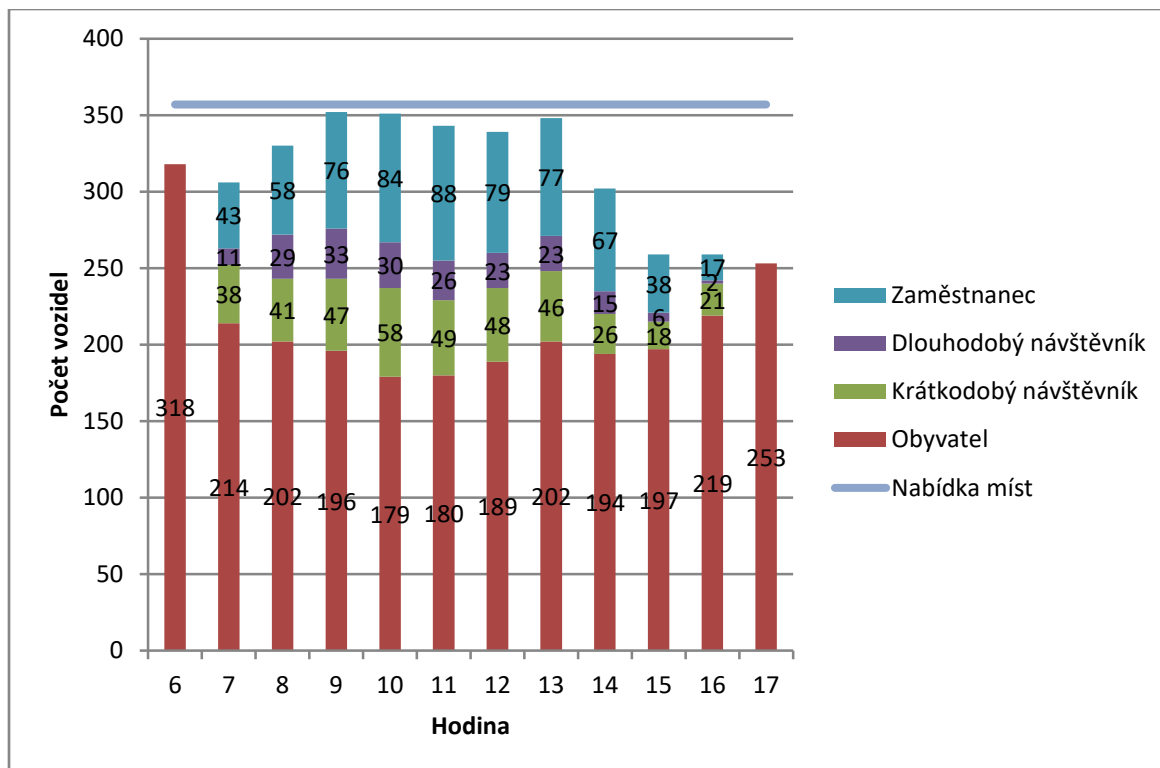
Graf 16 Nabídka a poptávka parkování – Oblast 12 (Gen. Hlaďo)



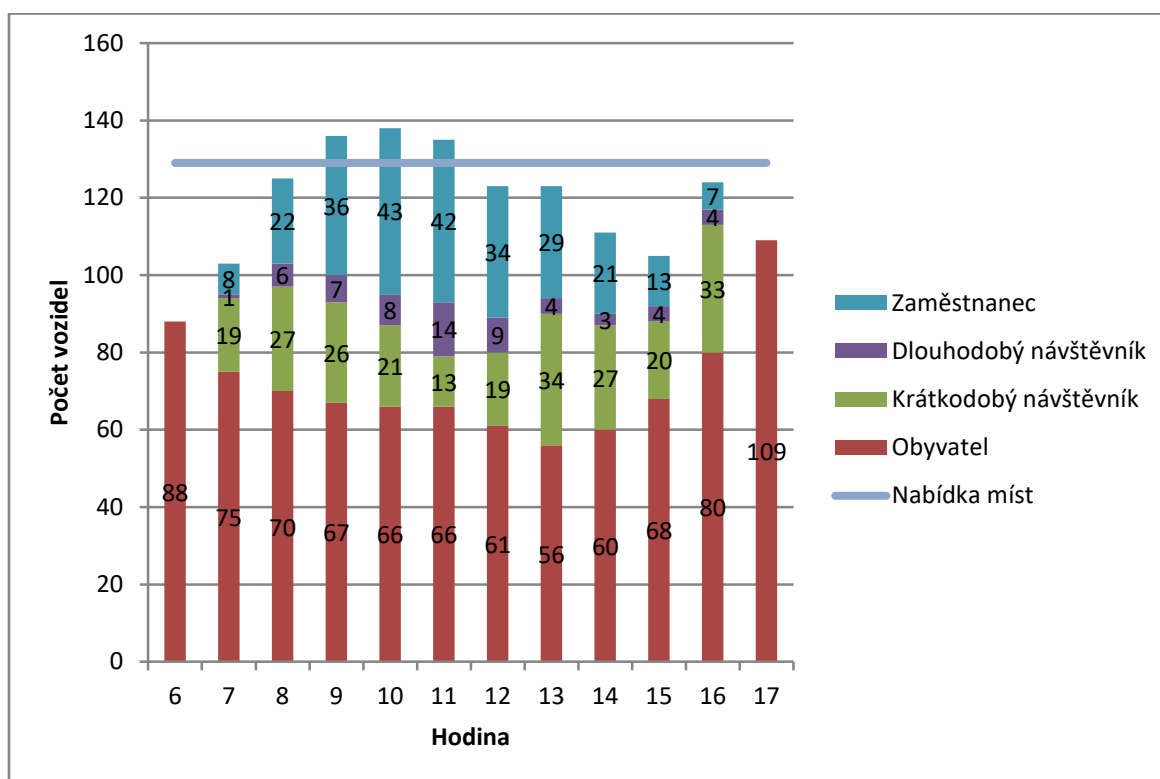
Graf 17 Nabídka a poptávka parkování – Oblast 13 (Revoluční, Nerudova)



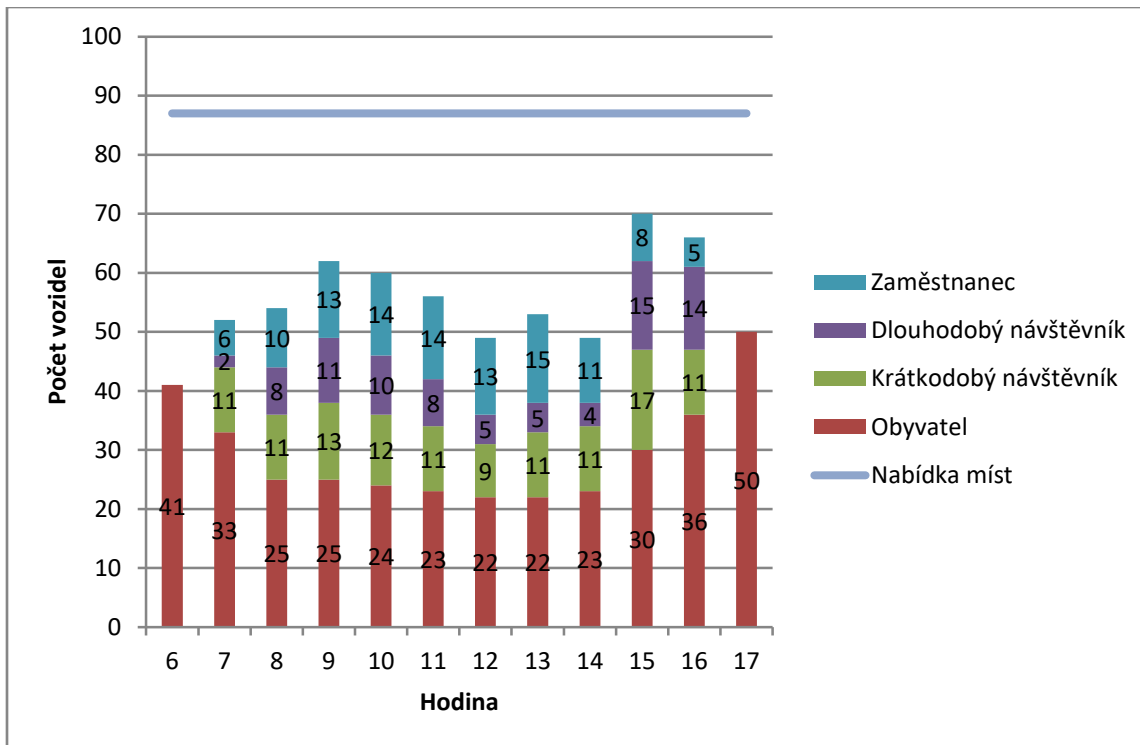
Graf 18 Nabídka a poptávka parkování – Oblast 14 (Máchova)



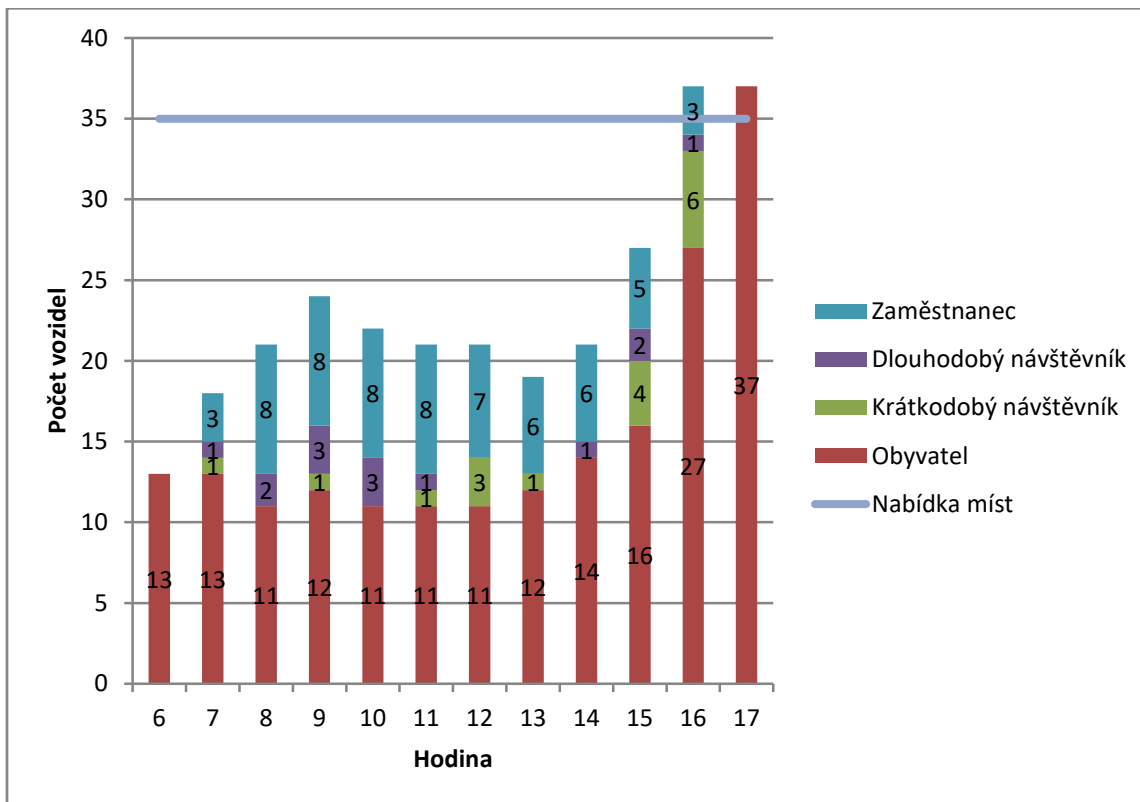
Graf 19 Nabídka a poptávka parkování – Oblast 15 (Bezručova, (parkoviště na hlíně))



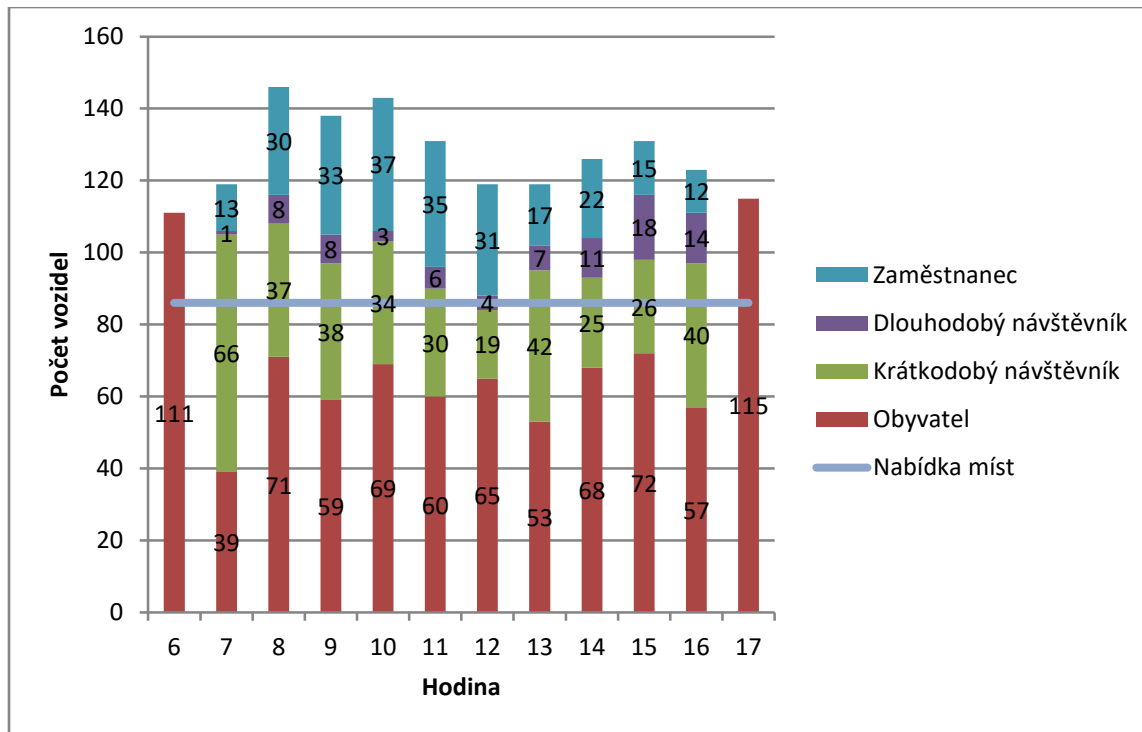
Graf 20 Nabídka a poptávka parkování – Oblast 16 (Žižkova, Hoblíkova)



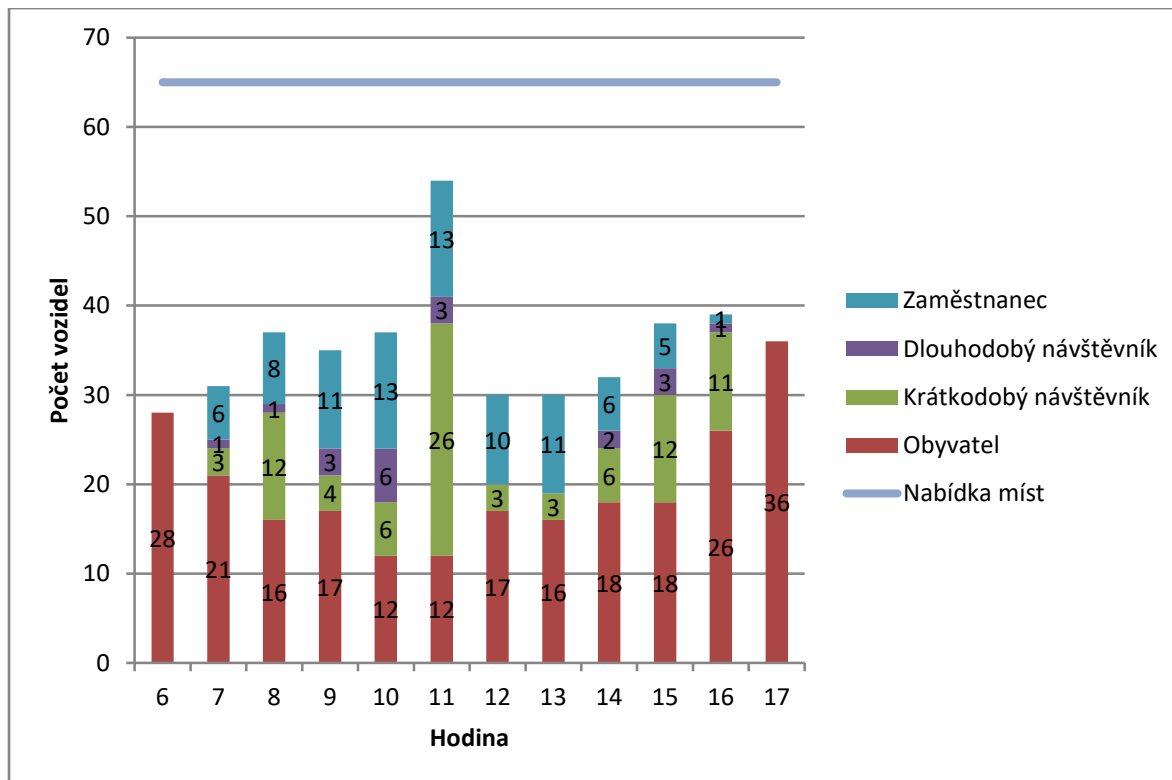
Graf 21 Nabídka a poptávka parkování – Oblast 17 (Komenského, Mgr. Šrámka)



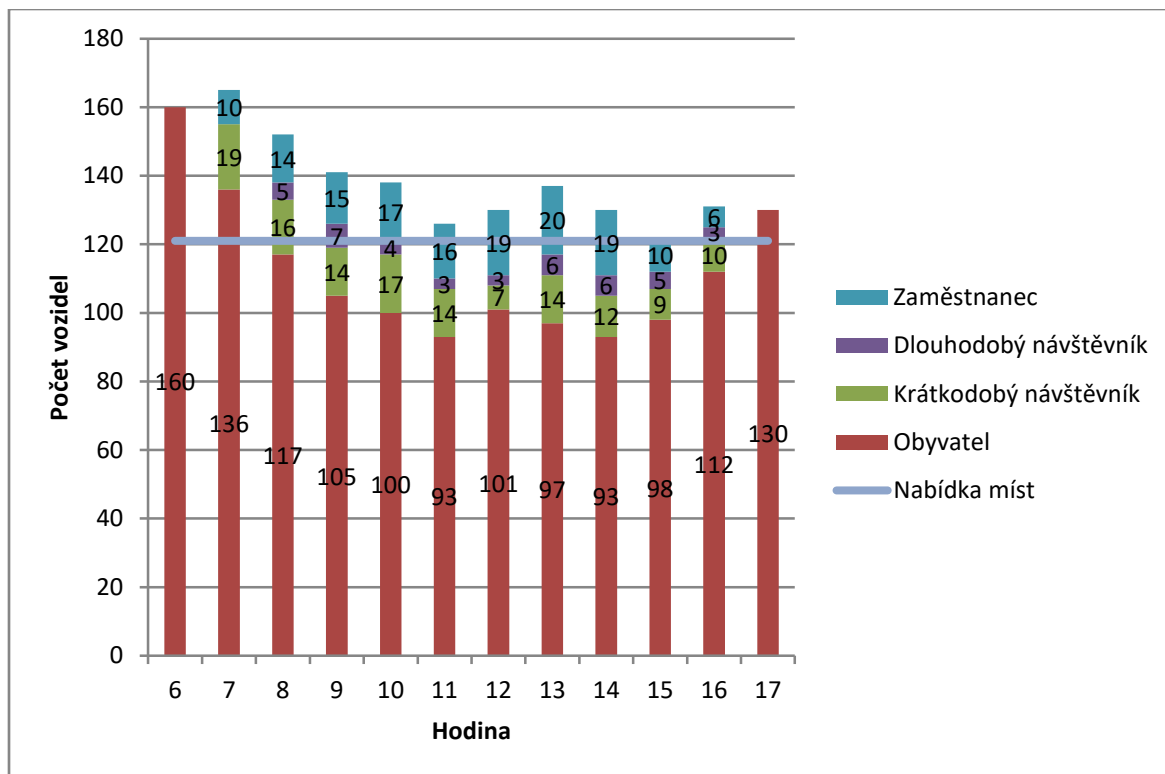
Graf 22 Nabídka a poptávka parkování – Oblast 18 (Novosady)



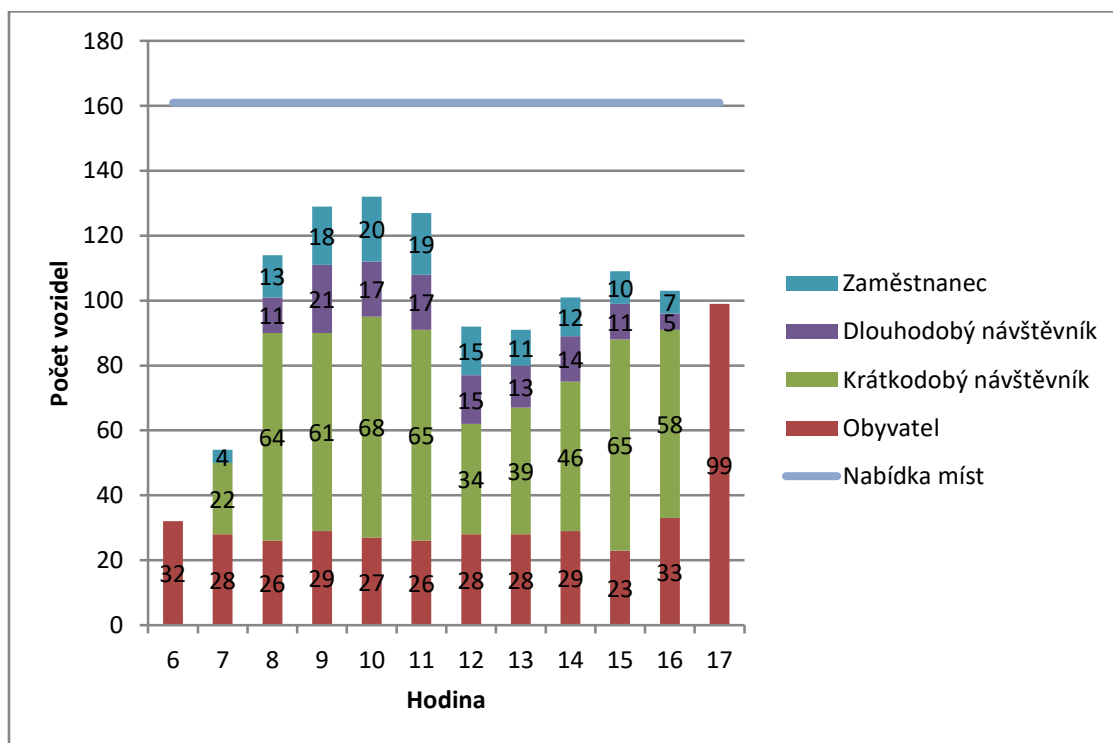
Graf 23 Nabídka a poptávka parkování – Oblast 19 (Myslbekova, Novellara, U Stadionu)



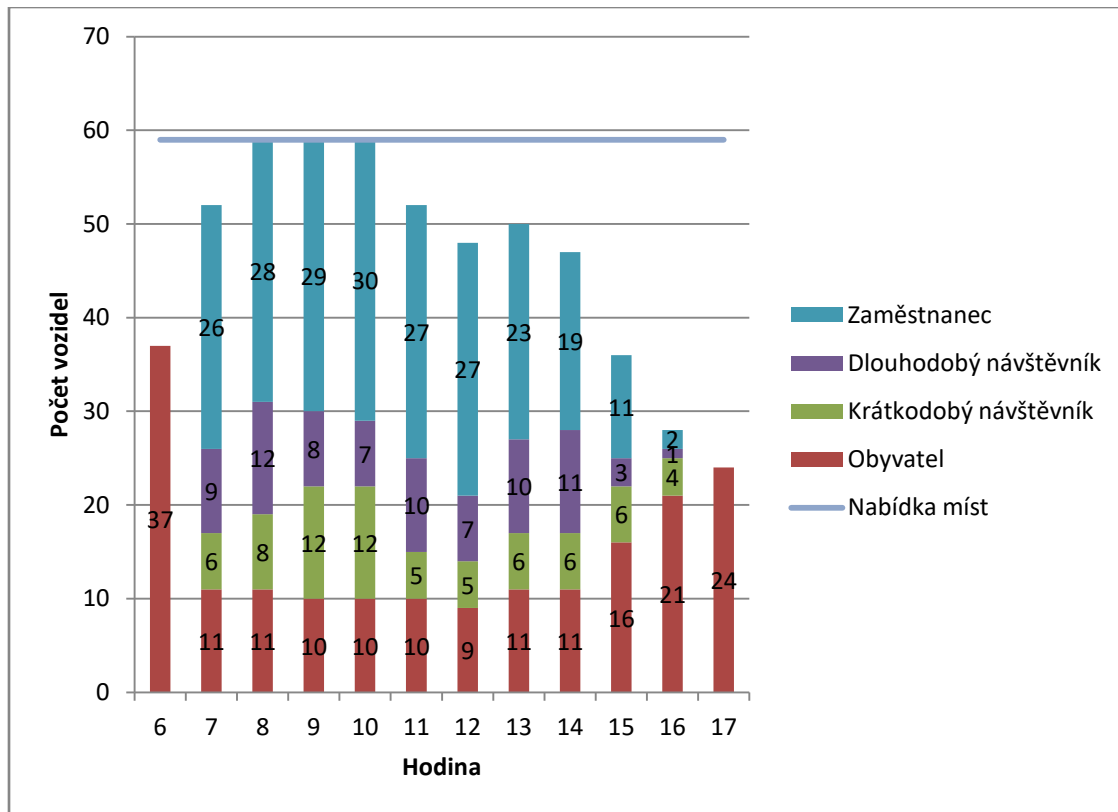
Graf 24 Nabídka a poptávka parkování – Oblast 20 (Komenského, Mgr. Šrámka)



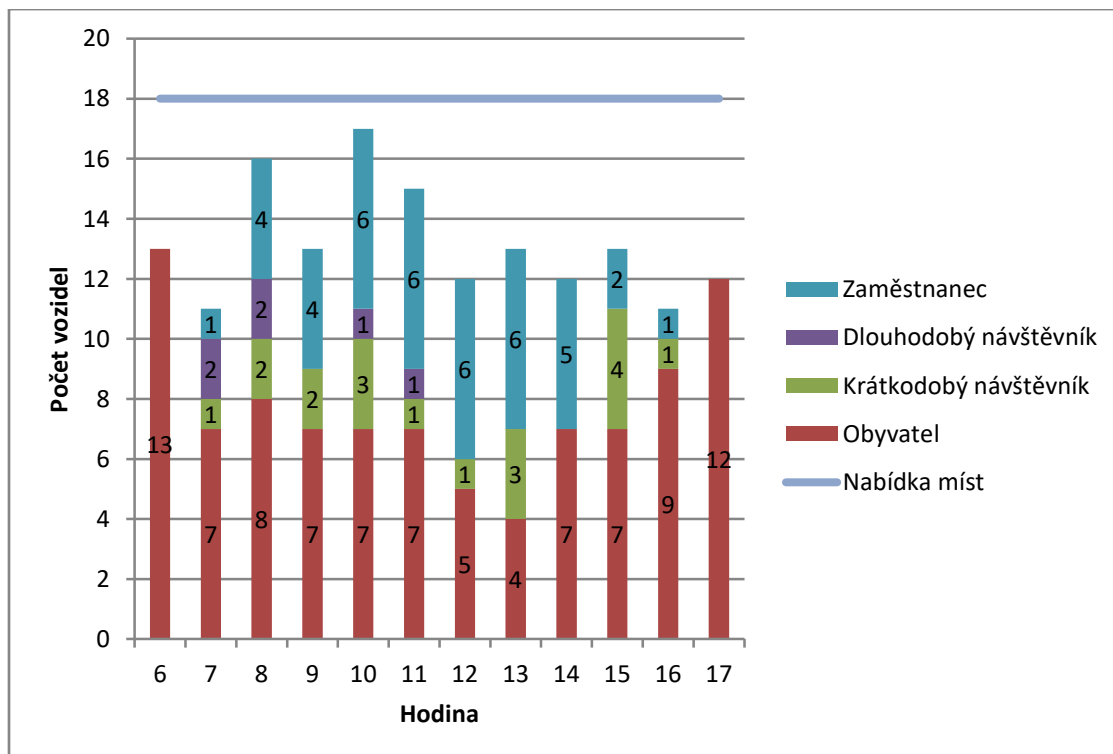
Graf 25 Nabídka a poptávka parkování – Oblast 21 (Dvořákova)



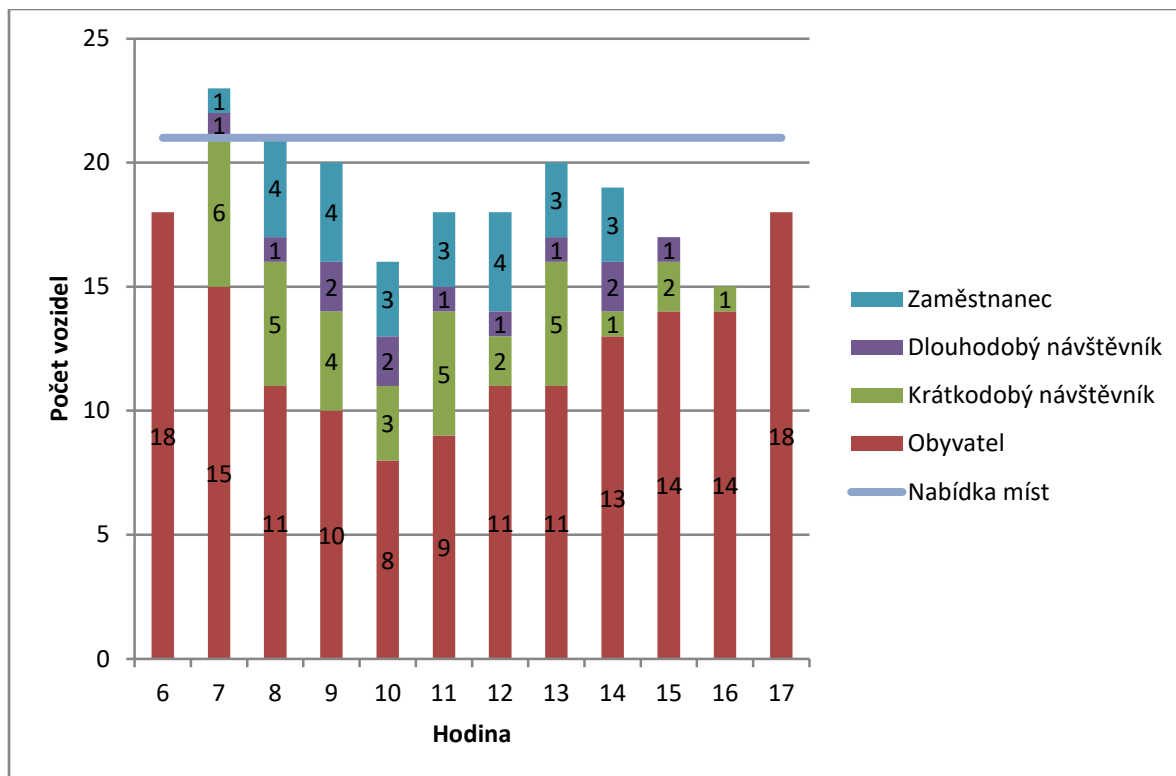
Graf 26 Nabídka a poptávka parkování – Oblast 22 (Parkoviště, Sokolovská, Lidl)



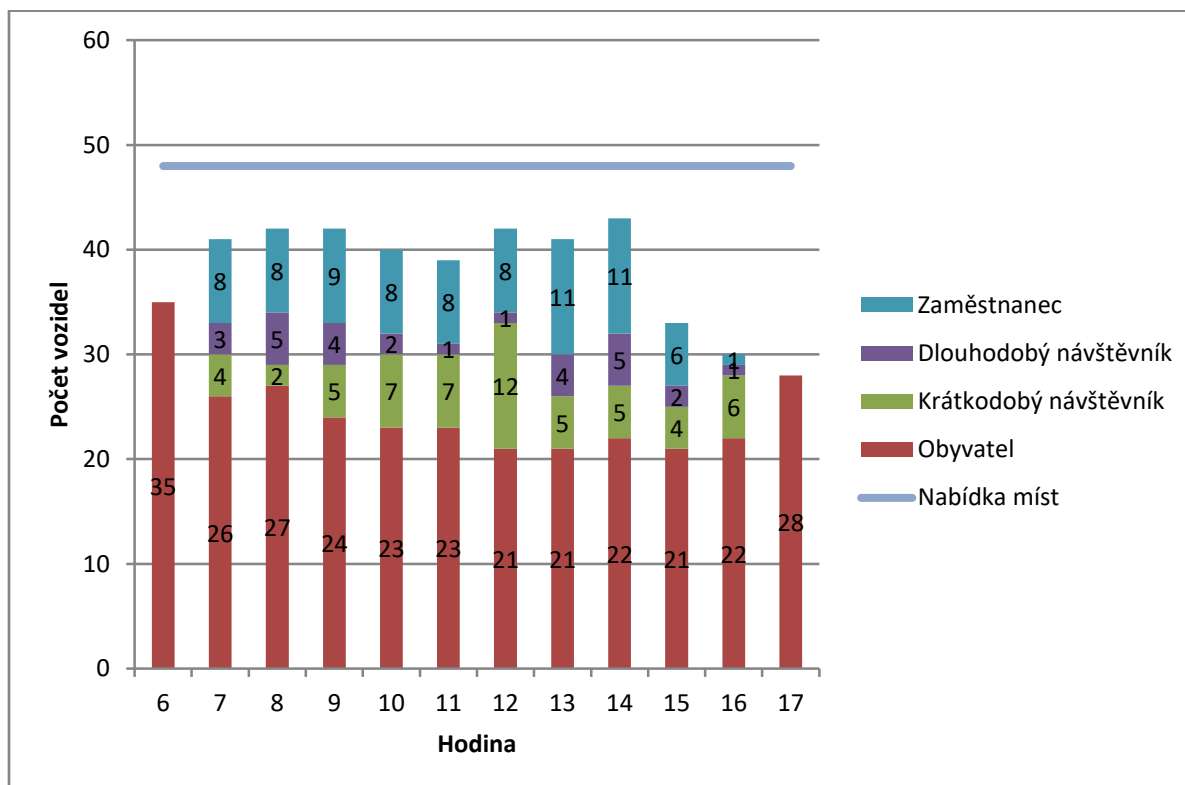
Graf 27 Nabídka a poptávka parkování – Oblast 23 (Slovanská)



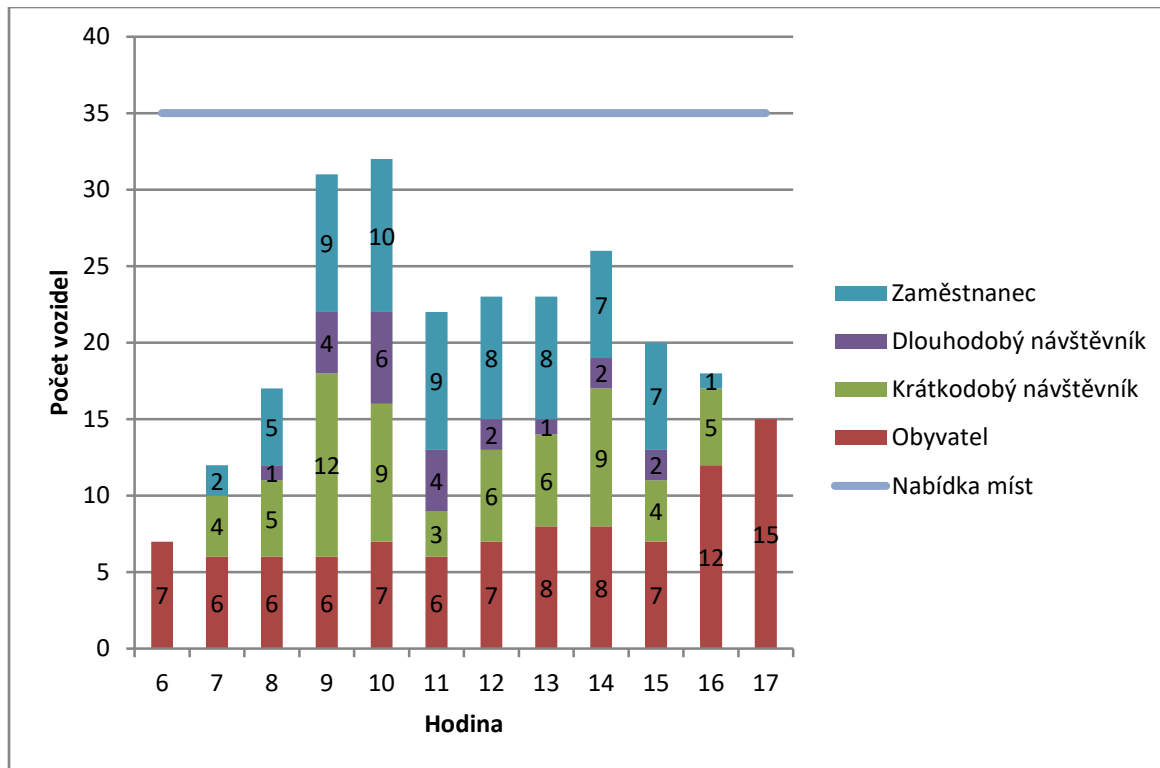
Graf 28 Nabídka a poptávka parkování – Oblast 24 (Jiráskova)



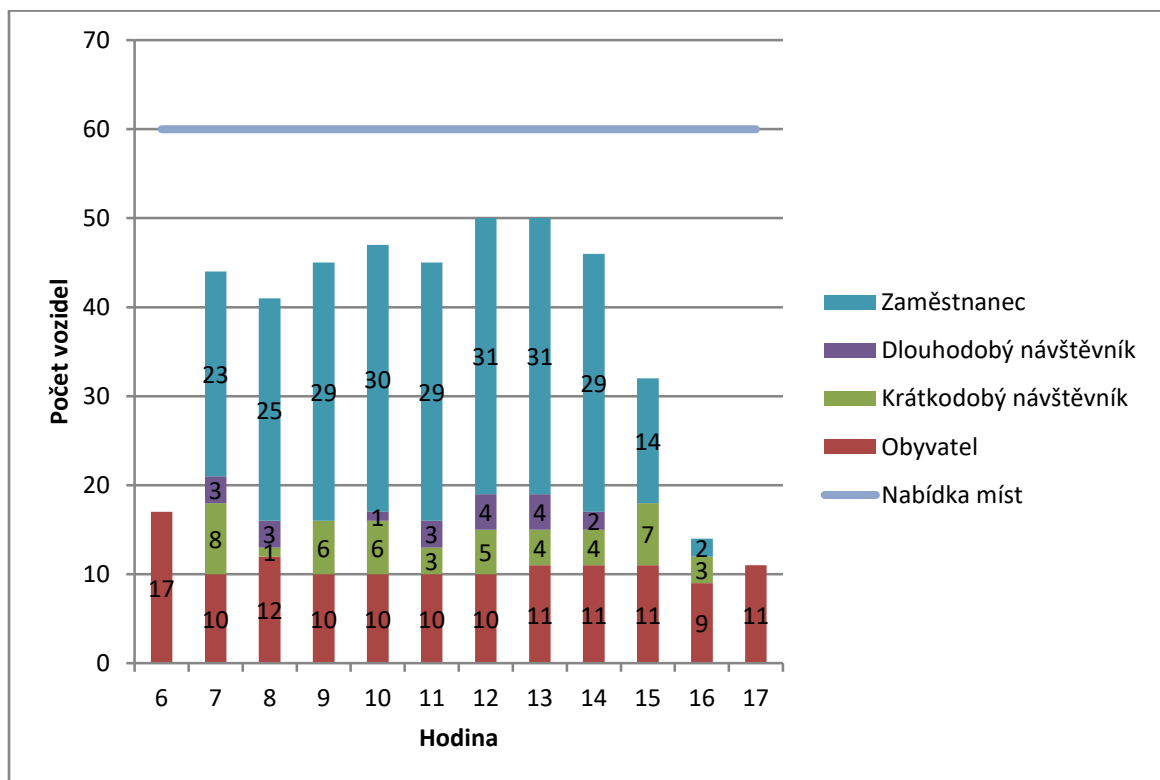
Graf 29 Nabídka a poptávka parkování – Oblast 25 (Purkyňova)



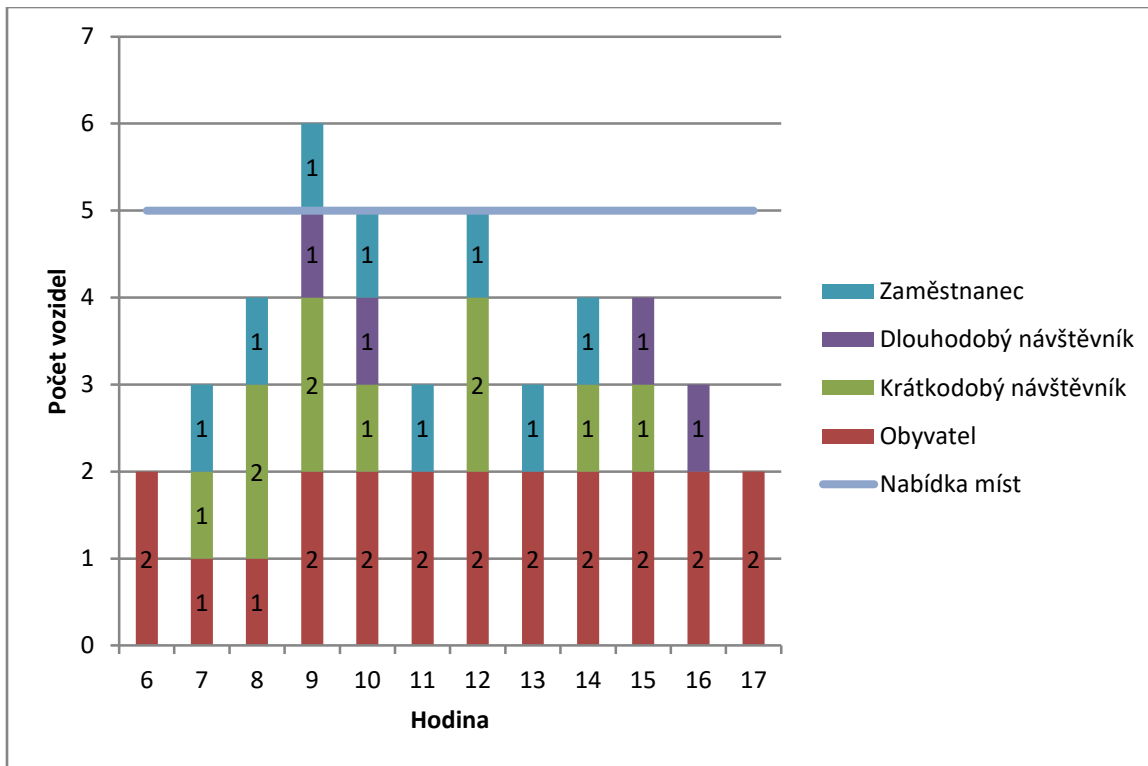
Graf 30 Nabídka a poptávka parkování – Oblast 26 (Slovanská)



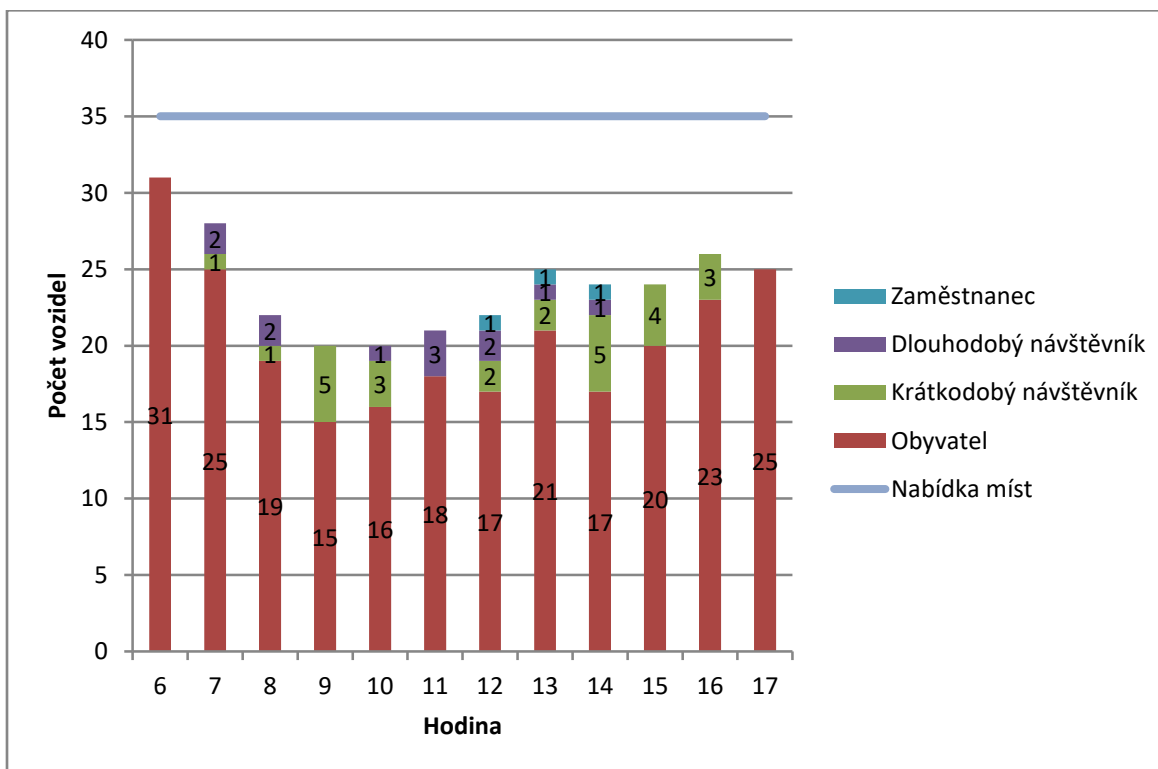
Graf 31 Nabídka a poptávka parkování – Oblast 27 (Tyršova)



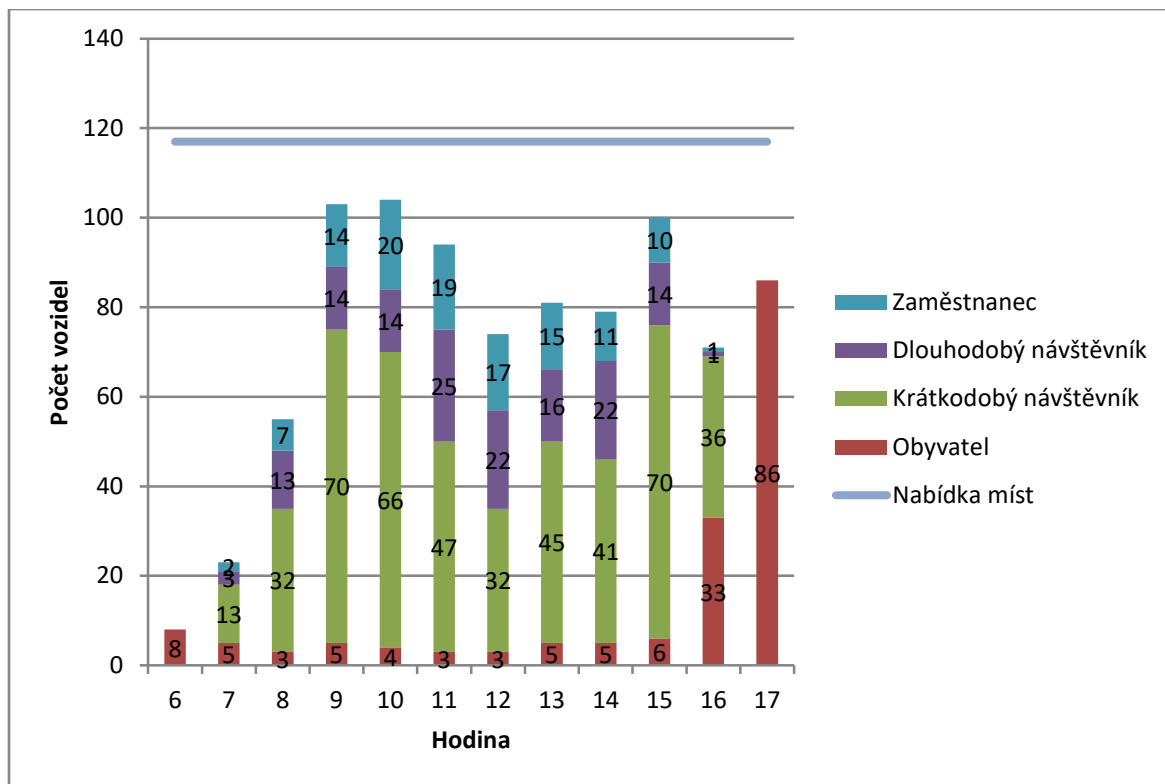
Graf 32 Nabídka a poptávka parkování – Oblast 28 (Divadelní)



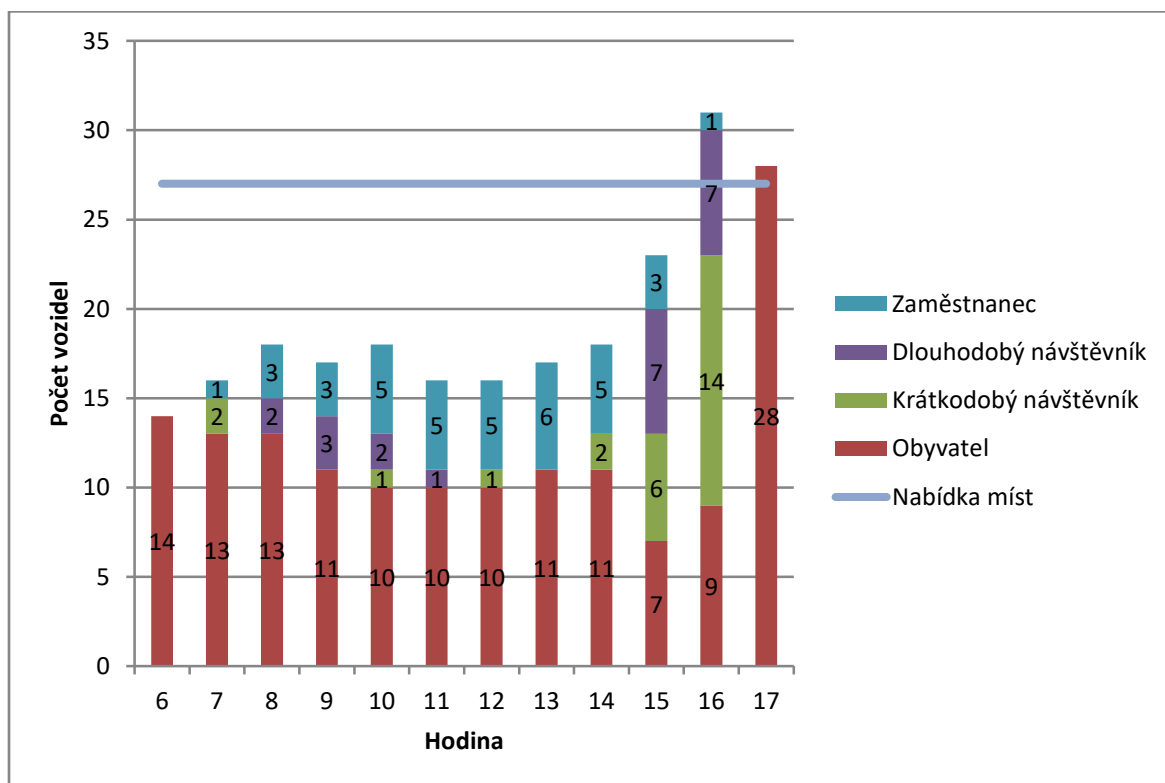
Graf 33 Nabídka a poptávka parkování – Oblast 29 (Tyršova)



Graf 34 Nabídka a poptávka parkování – Oblast 30 (Bezručova)



Graf 35 Nabídka a poptávka parkování – Oblast 31 (Na Valech)



Graf 36 Nabídka a poptávka parkování – Oblast 32 (Parkoviště sportovní hala, Novosady)