

Revitalizace areálu Letního kina



I. etapa – Vodní prvek

Harmonogram:

Zahájení stavebních prací 1. etapy:	10. 2018
Předpokládaný termín dokončení stavebních prací 1. etapy:	6. 2019

Náklady:

Projekční část:	632 225 Kč s DPH
(MěKs) Ing. arch. Tomáš Kudělka	
Realizační část 1.etapy:	14 995 463 Kč s DPH
(OMI) BETY-stavby, izolace a služby, s.r.o.	
Provozní část:	odhad 150 000 Kč s DPH
(OMI,TS)	

I. etapa – Vodní prvek

Areál cca 6000 m²

Vodní prvek cca 500m² s uzavřeným oběhem vody

Molo, umělý ostrůvek, vodopády, brodiště

Promenáda (žulové mozaika, mlátový chodník)

Podium a hlediště (koncerty, divadlo, letní kino)

Víceřadá alej lip, travnatá plocha, luční kvítí



II. etapa - Kavárna



Přízemní nepodsklepený objekt, čtvrtkruhového půdorysu

Zastavěná plocha 213m²

Dřevěné lepené panely

Rozpočtová cena: **10 222 729 Kč s DPH**

Probíhá změna územního plánu

Schválení do rozpočtu města

Provozovatel

MĚSTO NOVÝ JIČÍN



MĚSTO NOVÝ JIČÍN









MĚSTO NOVÝ JIČÍN





Průmyslová zóna

Průmyslová zóna



Harmonogram:

Projektové práce

2019 - 2020

Realizace díla

2020 - 2021

Náklady:

Projektční část:

3 507 790 Kč s DPH

(OMI) Technoprojekt, a.s.

Realizační část:

odhad 140mil Kč s DPH

(OMI)

Průmyslová zóna

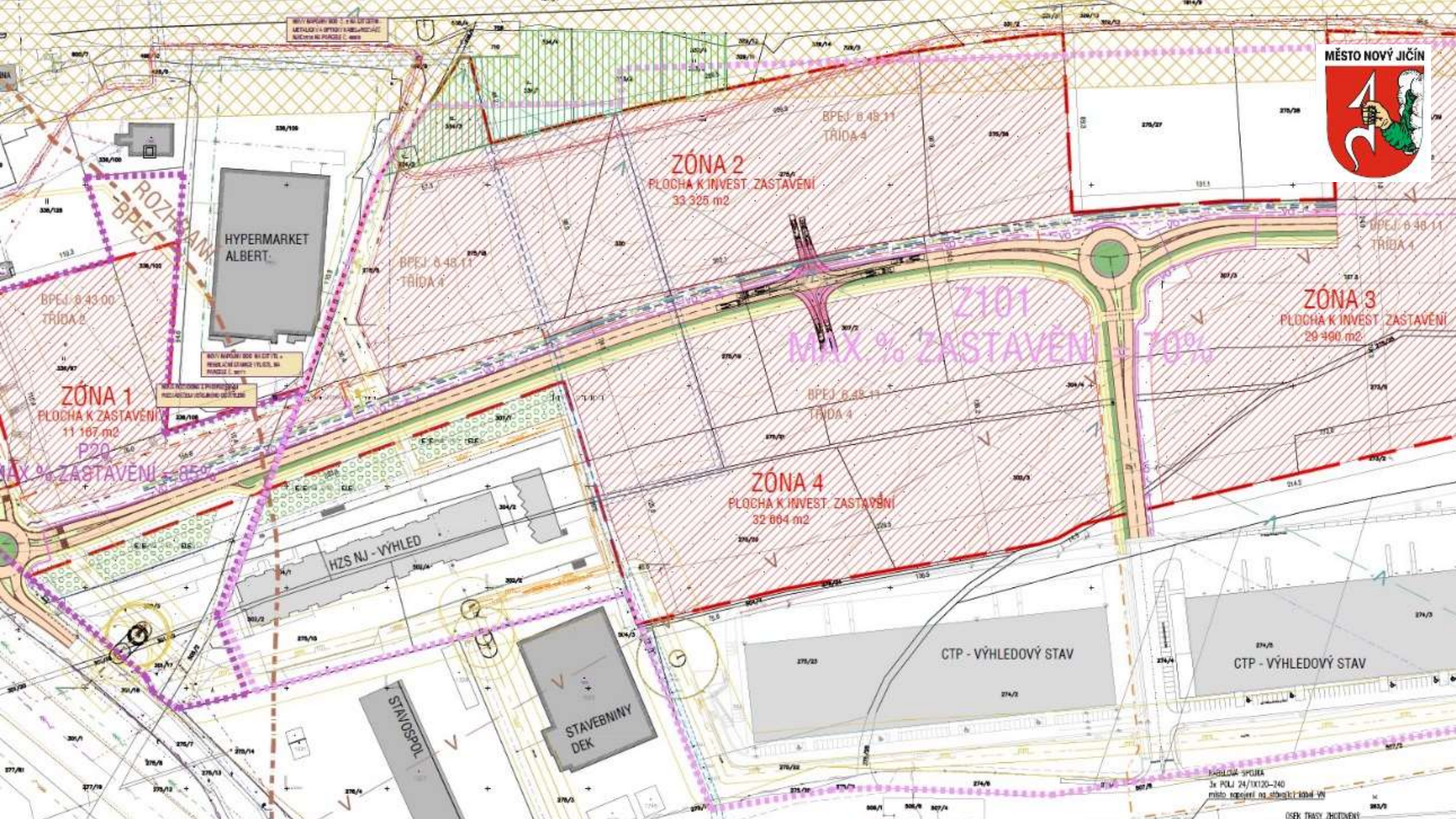


4 zóny (Možnost rozdělit na menší)

133 116 m²

max. zastavěná 95 964 m²

Komunikace, vodovod, kanalizace, elektřina, plyn, VO, sadové a terénní úpravy



ROZHRANÍ BPEJ

HYPERMARKET ALBERT

BPEJ: 6.43.00 TRÍDA 2

ZÓNA 1
PLOCHA K ZASTAVĚNÍ
11 167 m²

MAX. % ZASTAVĚNÍ = 85%

BPEJ: 6.48.11 TRÍDA 4

ZÓNA 2
PLOCHA K INVEST. ZASTAVĚNÍ
33 325 m²

BPEJ: 6.48.11 TRÍDA 4

Z101
MAX. % ZASTAVĚNÍ = 70%

BPEJ: 6.48.11 TRÍDA 4

ZÓNA 4
PLOCHA K INVEST. ZASTAVĚNÍ
32 864 m²

ZÓNA 3
PLOCHA K INVEST. ZASTAVĚNÍ
29 490 m²

BPEJ: 6.48.11 TRÍDA 4

HZN NJ - VÝHLED

STAVEBNÝ DEK

CTP - VÝHLEDOVÝ STAV

CTP - VÝHLEDOVÝ STAV

PARCĚLÁ SPOLKEM
3x POLI 24/1X120-240
místo rozvoje na stávající kóbl. vln

OSĚN TRASY ZHOTOVENÝ

Průmyslová zóna - Dotace

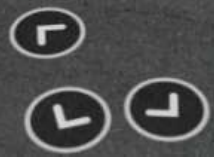
Moravskoslezského kraje - dotace v maximální výši 10 mil. Kč zbývá 3,7 mil Kč

- chodníkového tělesa podél ulice Hřbitovní,
- autobusové zastávky, dešťová kanalizace, veřejné osvětlení
- části zpracované projektové dokumentace.

Možnost čerpání dotace je do konce roku 2019. Žádost o prodloužení

MPO - Podpora podnikatelských nemovitostí a infrastruktury

- Po obdržení územního rozhodnutí bude podána žádost
- Dotace je poskytována na úhradu nákladů souvisejících se stavebními pracemi
- Výše podpory: max. 75% celkových způsobilých výdajů projektu max. 500/Kč/m².





Psí útulek

Psí útulek



Harmonogram:

Zahájení stavebních prací:	9. 2018
Předpokládaný termín dokončení stavebních prací:	3. 2019

Náklady:

Projekční část:	325 211 Kč s DPH
(OMI) Ing. Dušan Glogar	
Realizační část:	10 756 900 Kč s DPH
(OMI) VYKI TOOLS GROUP s.r.o.	
Provozní část:	odhad 500 000 Kč s DPH
(MP)	

Psí útulek



1. podlažní objekt z buněk (kancelář, sklad krmiva, šatna)

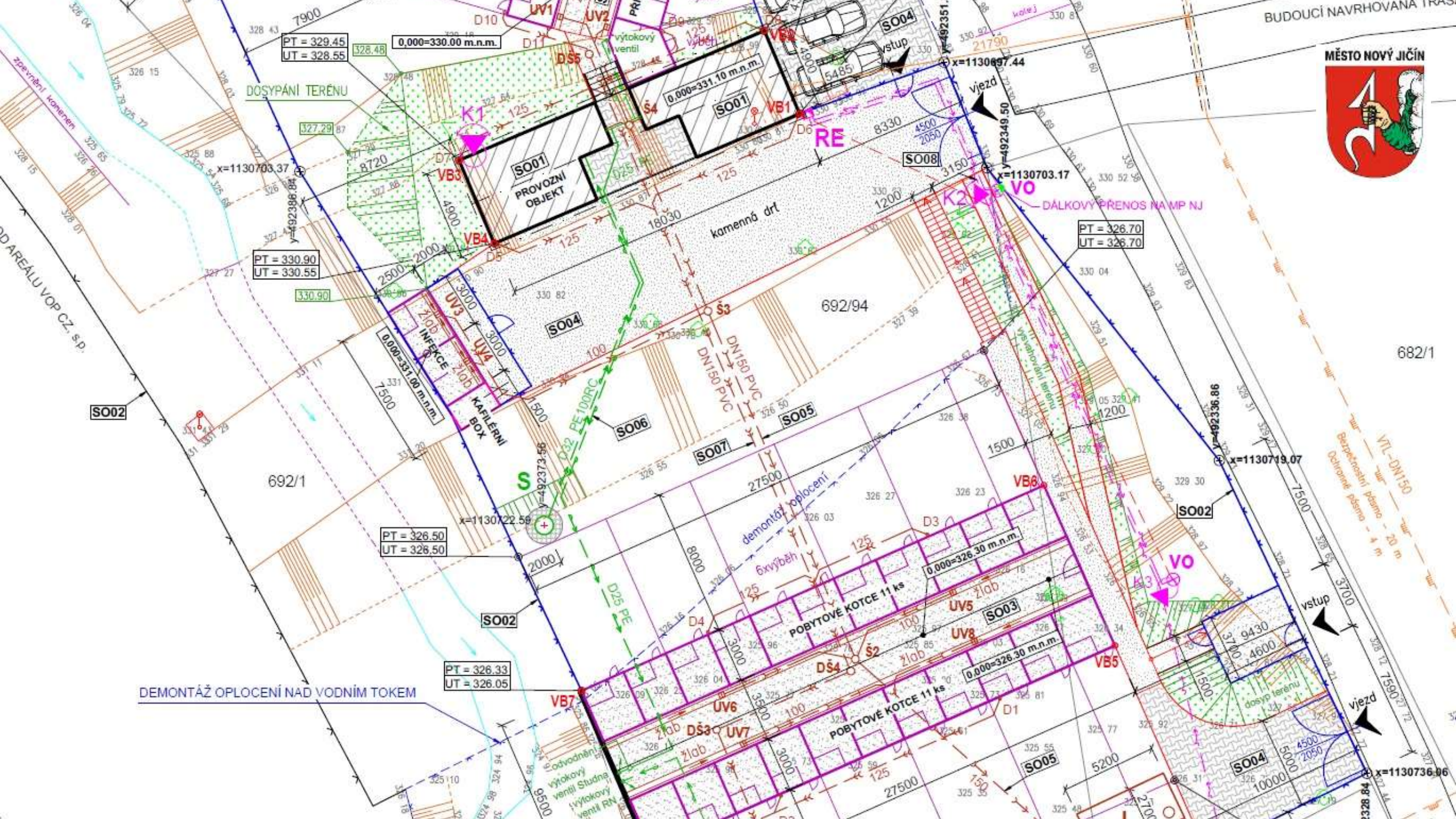
22 kotců + 3 přijímací + 3 karanténní + 2 infekční

Kotec - 2,5 * 3m – uvnitř bouda

Výběh - 5 x 7m pro 2 kotce

Protihluková stěna

Zpevněné plochy



DOSYPÁNÍ TERÉNU

PROVOZNI OBJEKT

INFLEXCE

KAFILÉRNÍ BOX

POBYTOVÉ KOTČE 11 ks

POBYTOVÉ KOTČE 11 ks

DEMONTÁŽ OPLOCENÍ NAD VODNÍM TOKEM

DÁLKOVÝ PŘENOS NA MP NJ

682/1

VTL - DN150
Bezpečnostní pásmo - 20 m
Ochranné pásmo - 4 m

PT = 329.45
UT = 328.55

0,000=330.00 m.n.m.

0,000=331.10 m.n.m.

PT = 326.70
UT = 326.70

PT = 330.90
UT = 330.55

PT = 326.50
UT = 326.50

PT = 326.33
UT = 326.05

x=1130736.06

x=1130719.07

x=1130697.44

x=1130703.37

x=1130722.59

y=492336.86

y=492349.50

y=492386.84

y=492336.86

y=492336.86

DD AREÁLU VOP CZ, s.p.









Přístavba hotelu Praha - KD





Přístavba hotelu Praha - KD

Harmonogram:

Zahájení stavebních prací 1.etapy:

7. 2018

Předpokládaný termín dokončení stavebních prací 1.etapy:**4. 2019**

Náklady:

Projekční část:

1 242 670 Kč s DPH

(OB) ARCHITRÁV s.r.o.

Realizační část 1. etapa:

21 925 581 Kč s DPH

(OMI) M-H Stavby, s.r.o.

Provozní část:

nejsou vyčísleny

(MěKs)

Kulturní dům – 1. etapa

Zateplení objektu

Rekonstrukce střechy

Výměna výplní otvorů

Vybourání vnitřních dispozic, příprava na 2. etapu

Kulturní dům – 2. etapa

Stavební povolení je vydáno v roce 2014, řeší se v současné době změny stavby před dokončením

Řeší se příprava PD II. etapy s ohledem na možnosti kapacity hlavního sálu v I.NP

Realizace II. etapy plánovaná v roce 2020









Rekonstrukce střechy zimního stadionu v Novém Jičíně

Informace o aktuálním stavu příprav, případně realizace

- Příprava PD – zahájení prací dle SoD 13.04.2018, termín dokončení PD – 15.02.2019, vypracovány stupně Dokumentace pro stavební povolení a Dokumentace pro provádění stavby
- Projektová dokumentace řeší celkovou rekonstrukci, doplnění a úpravy střešní konstrukce dle závěru znaleckého posudku. Součástí PD je požárně bezpečnostní řešení stavby a elektrická požární signalizace objektu zimního stadionu včetně osazení žaluziových kouřových klapek do střešní konstrukce (8ks) v návaznosti na elektrickou požární signalizaci a doplnění vzduchotechniky objektu.

Plán využití + budoucí provozovatel

- Provozovatel – Hokejový klub, z.s.

Náklady projektové, investiční a provozní fáze

- Náklady na projektovou dokumentaci 1.617.770 Kč s DPH
- V roce 2018 uhrazeno za 968.000 Kč s DPH
- Projektant byl vybrán na základě soutěže

Financování záměru (dotační možnosti)

- PD - vlastní zdroje
- Rozpočtovaná částka na realizaci stavby bude činit cca 45 mil. Kč

Časový harmonogram příprav a realizace

- V roce 2019 dopracování PD a vydání stavebního povolení
- Realizace plánovaná v roce 2020 – zahájení stavby březen 2020 (na základě požadavku Hokejového klubu, z.s.) soutěž na výběr zhotovitele by tedy měla proběhnout na podzim 2019





Výletní lokalita Čerták u Starého Jičína

Informace o aktuálním stavu příprav, případně realizace

- Projektová dokumentace řeší celkovou revitalizaci výletní lokality Čerták v katastrálním území Kojetín u Starého Jičína. V současné době je stávající zázemí areálu nevyhovující. Záměrem je stávající objekty vybavení odstranit a nahradit je novou stavbou. V navržené stavbě bude umístěn kiosek s krytým posezením, zázemí kiosku, sociální zařízení, sprchy a převlékací kabinky pro návštěvníky koupaliště. Stavba je řešena jako dřevostavba obdélníkového půdorysu 25,6 x 9,75 m se sedlovou střechou. Objekt bude napojen na nově vybudovanou čističku odpadních vod.
- Výhledově bude navazovat na celkovou revitalizaci výletní lokality Čerták zpracování projektové dokumentace na oblázkovou pláž a dojde k napuštění rybníku

Plán využití + budoucí provozovatel

- Kiosek s krytým a venkovním posezením a sociálním zařízením (WC, sprchy, převlékací kabiny)
- Oblázková pláž
- Provozovatel nájemce nebytových prostor

Náklady projektové, investiční a provozní fáze

- Náklady na projektovou dokumentaci stavby a čističky odpadních vod činí 229 295 Kč s DPH
- Rozpočtovaná částka na realizaci stavby činí cca 8 mil. Kč

Financování záměru (dotační možnosti)

- PD - vlastní zdroje

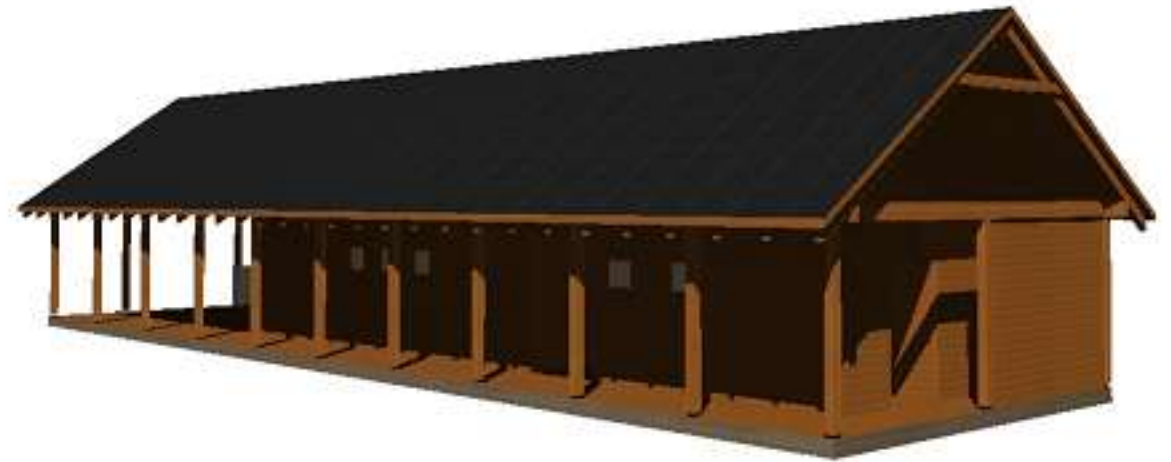
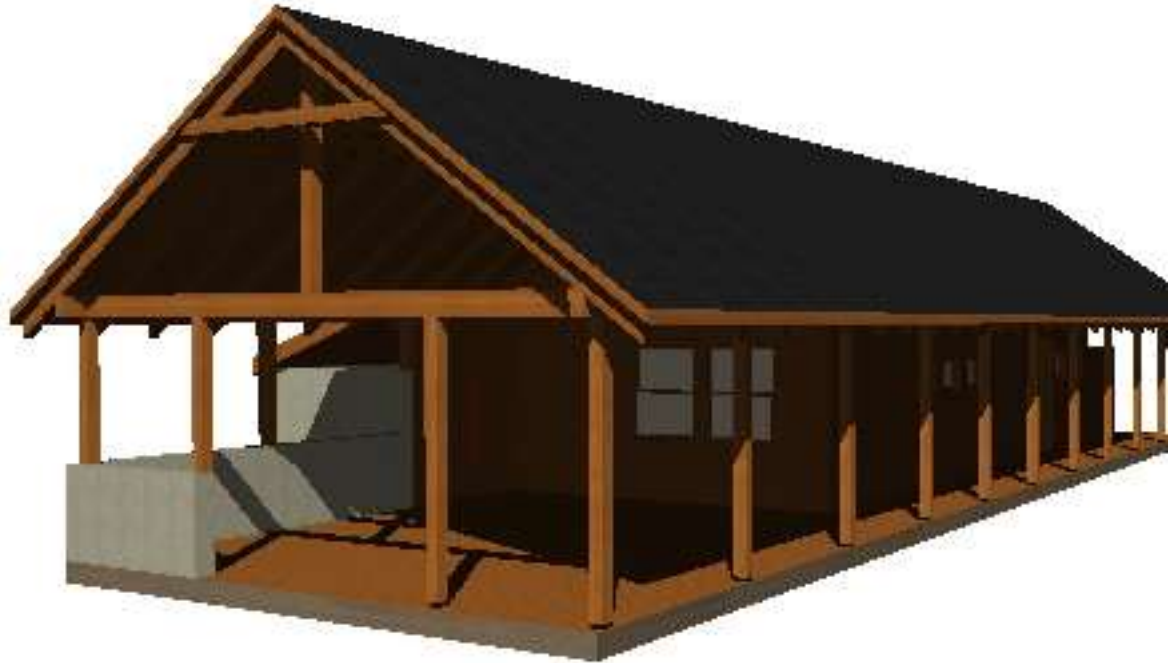
Časový harmonogram příprav a realizace

- V roce 2018 zpracována projektová dokumentace a vydání stavebního povolení
- Realizace plánovaná v roce 2019, soutěž na výběr zhotovitele by tedy měla proběhnout v 1. Q.2019

Stávající stav kiosku a sociálního zařízení

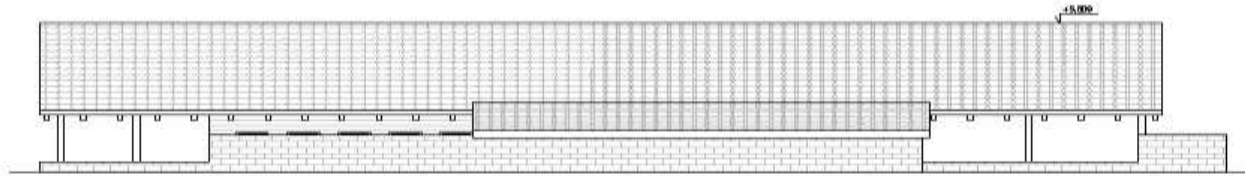


Vizualizace nově vybudovaného kiosku a sociálního zařízení čelní pohled

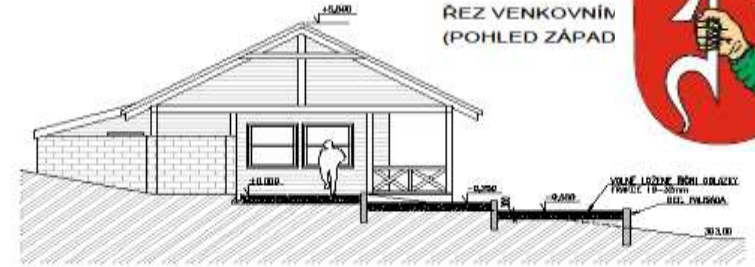


Vizualizace nově vybudovaného kiosku a sociálního zařízení zadní pohled

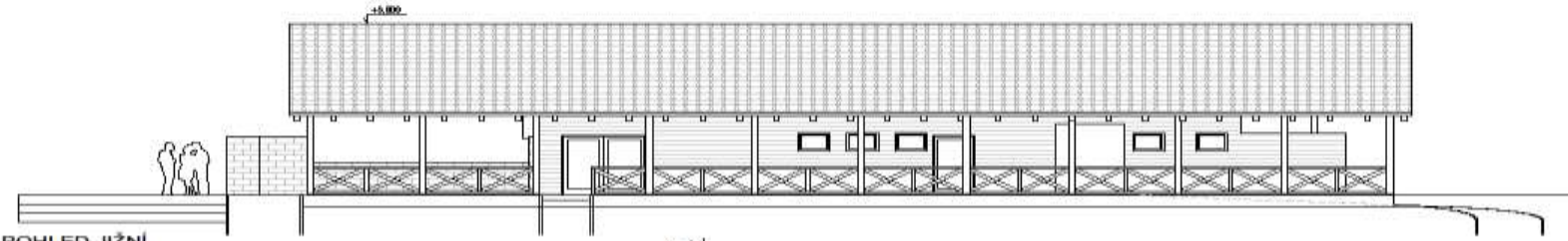




POHLED SEVERNÍ (ZADNÍ)



ŘEZ VENKOVNÍN (POHLED ZÁPAD)



POHLED JIŽNÍ



POHLED VÝCHODNÍ



OBVODOVÁ STĚNA DŘEVOSTAVBA

- DŘEVĚNÉ PALUBKY 2, 20mm
- OVĚTRANÁ VĚTRNÁ TL. 20mm (DVAKrát KČD)
- OVĚTRANÉ PÓLE (TYPYD) 20mm
- MINERÁLNÍ VATA TL. 20mm (DVAKrát), VLAŠSKÝ KČD
- OVĚTRANÁ VĚTRNÁ TL. 20mm
- OVĚTRANÉ PÓLE 16mm
- MINERÁLNÍ VATA TL. 20mm
- NOVÁ OVĚTRANÁ KONSTRUKCE (DVAKrát) 20/150mm
- OVĚTRANÁ VĚTRNÁ TL. 20mm
- OVĚTRANÉ PÓLE 16mm
- OVĚTRANÁ VĚTRNÁ TL. 20mm
- OVĚTRANÉ PÓLE 12,5mm

LEGENDA MÍSTNOSTÍ :

ČÍSLO	NÁZEV MÍSTNOSTI	PLOŠKA m ²	OPRAVA PODLAHY	OPRAVA STĚN
101	KRYTÉ POSEZENÍ	54,4	BETONOVÁ DLAŽBA	-
102	KIOSEK	12,3	KERAMICKÁ DLAŽBA	KERAMICKÝ OBKLAD DO 2,1m
103	ÚSEK ZPRAC. MASA	4,5	KERAMICKÁ DLAŽBA	KERAMICKÝ OBKLAD DO 2,1m
104	SKLAD	4,0	KERAMICKÁ DLAŽBA	KERAMICKÝ SOKLIK
106	CHODBA	3,0	KERAMICKÁ DLAŽBA	KERAMICKÝ SOKLIK
108	WC PERSONÁL	1,0	KERAMICKÁ DLAŽBA	KERAMICKÝ OBKLAD DO 2,1m
107	SÁTHA + SPRCHA	4,4	KERAMICKÁ DLAŽBA	KERAMICKÝ OBKLAD DO 2,1m
108	SKLAD NÁPOJÍ	4,1	KERAMICKÁ DLAŽBA	KERAMICKÝ SOKLIK
109	PŘEDSÍŇ WC MUŽI	3,1	KERAMICKÁ DLAŽBA	KERAMICKÝ OBKLAD DO 2,1m
110	WC PRO ŽTP	3,9	KERAMICKÁ DLAŽBA	KERAMICKÝ OBKLAD DO 2,1m
111	WC MUŽI	9,1	KERAMICKÁ DLAŽBA	KERAMICKÝ OBKLAD DO 2,1m
112	PŘEDSÍŇ WC ŽENY	2,5	KERAMICKÁ DLAŽBA	KERAMICKÝ OBKLAD DO 2,1m
113	ÚKLIDOVÁ KOMORA	1,6	KERAMICKÁ DLAŽBA	KERAMICKÝ SOKLIK
114	WC ŽENY	8,8	KERAMICKÁ DLAŽBA	KERAMICKÝ OBKLAD DO 2,1m
115	PŘEVLEČACÍ KABINKY	12,0	BETONOVÁ DLAŽBA	DŘEVĚNÉ PALUBKY
116	SPRCHY	6,8	DŘEVĚNÝ ROŠT	PLASTOVÉ PALUBKY
117	KRYTÝ OCHOZ	27,0	BETONOVÁ DLAŽBA	-
118	HOSPODÁŘSKÝ DVŮR	31,0	ZÁMKOVÁ DLAŽBA	-
119	VENKOVNÍ GRIL	8,2	ZÁMKOVÁ DLAŽBA	-

±0,000 = 394,50

INVESTOR : MĚSTO NOVÝ JIČÍN
 Masarykovo nám. 1, 741 01 Nový Jičín
 NÁVRH : Ing. arch. Ivo Domaněk, Ing. arch. Karel Fouč
 ZODP. PROJ. : Ing. arch. Ivo Domaněk
 KRESLIL : Ing. arch. Karel Fouč

NAZEV : VÝLETNÍ LOKALITA ČERTÁK
NOVOSTAVBA KIOSKU A ZÁZEMÍ AREÁLU
 katastrální území Kojetín u Starého Jičína

OBSAH : PŮDROVNÍ ÚZEMÍ POHLEDY

ARCHITRAV a.s.o.
 projektová kancelář
 Husarova 20
 Nový Jičín 741 01
 tel. 556 / 70 50 70
 e-mail: aco@applecs.cz

DATUM : ÚNOR 2018
 OČEL : DUNSP
 FORMÁT : A3
 MĚŘÍTKO : 1 : 100
 VÝKRES ČÍSLO : 02

PŮDORYS, MĚŘÍTKO 1 : 100

Tepelné hospodářství-modernizace kotelen

Informace o aktuálním stavu příprav, případně realizace

- proběhla jednání s provozovatelem a projektanty v jednotlivých objektech o rozsahu před projekční přípravy

Předpokládaná hodnota zakázky

- Kotelna Bulharská **4 271 300 Kč** vč. DPH
- Kotelna Anenská **726 000 Kč** vč. DPH
- Kotelna Loučka **6 200 000 Kč** vč. DPH
- Kotelna Vančurova **4 271 300 Kč** vč. DPH
- Kotelna DPS U Jičínky **2 976 600 Kč** vč. DPH
- Kotelna Zimní stadion **302 500 Kč** vč. DPH

Plán využití – pro zajištění dodávek teplé vody a vytápění provozuje pro město VEOLIA Energie ČR, a.s.

Náklady projektové dokumentace – 900 000 Kč vč. DPH

Časový harmonogram – VŘ zpracovatele PD, zpracování PD, VŘ zhotovitele, realizace 2018, předání provozovateli

Kotelna Bulharská



Kotelna Bulharská 15 Demontáž celkem tří kotlů, dvou starších typu HÖTERM-136 ESB a jednoho kotle typu GA 220-136, a nahrazení dvěma kondenzačními kotli každý o výkonu cca 140 kW, včetně vyložkování jednoho komínu. Montáž čtyř nových uzavíracích armatur včetně elektropohonů na výstupy všech kotlů. Výměna řídicího systému kotelny a silového rozvaděče. Demontáž stávajícího expanzního zařízení s kompresory a nahrazení novým expanzním automatem s funkcí odplynění topné vody.

OPS Bulharská 11 Výměna řídicího systému objektové předávací stanice a propojení komunikace s kotelnou Bulharská 15.

Kotelna Bulharská 6 Demontáž kotlů a rozvodů spojující kotelnu a místnost přípravy teplé vody a ÚT. Propojení kotelny Bulharské 15 s bytovým domem Bulharskou 6 v původní trase potrubí a napojení na stávající zařízení pro přípravu teplé vody a ÚT. Výměna řídicího systému a propojení komunikace s kotelnou Bulharskou 15.





Kotelna Anenská

Přestavba současně instalovaného hořáku kotle č. 3, typu AVP-5 jmenovitého výkonu 5,5 MW, roku výroby 1997 na nízkoemisní tak, aby kotel č. 3 nepřesahoval v celém rozsahu výkonu emise NO_x $90 \text{ mg}\cdot\text{m}^{-3}$ a CO $40 \text{ mg}\cdot\text{m}^{-3}$.



Kotelna Loučka

V rámci plánované rekonstrukce plynové kotelny je plánovaná výměna stávajících dvou plynových kotlů GSK, typy Euromax 1600 a Dynatherm FH-NT 1600 o výkonech 1 680 kW a 1 500 kW, stáří cca 10 a 18 let na spalování zemního plynu za kondenzační kotle , včetně strojní části, úpravy komínu a nového systému MaR.



Kotelna Vančurova

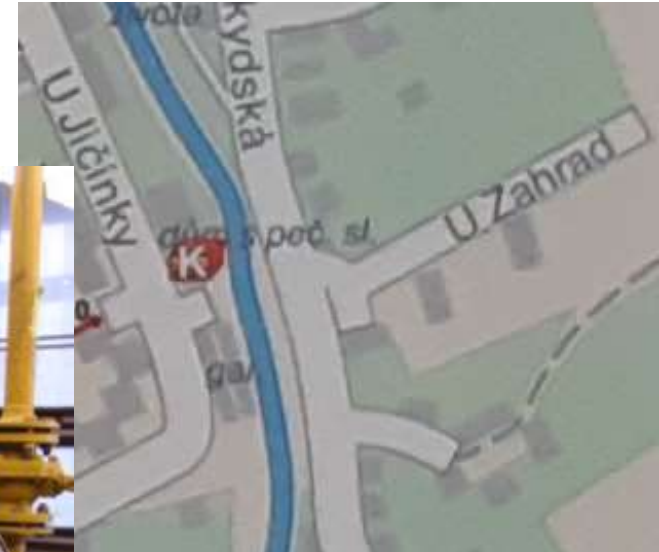
V rámci plánované rekonstrukce plynové kotelny je plánována výměna stávajících dvou plynových kotlů KDVE 65 s hořáky APH10PZ na spalování zemního plynu o výkonech 650 kW a stáří 26 let budou demontovány a nahrazeny novými kondenzačními kotli, včetně strojní části, úpravy komínu a nového systému MaR.





Kotelna U Jičínky

V rámci plánované rekonstrukce plynové kotelny je plánovaná výměna stávajících dvou plynových kotlů na spalování zemního plynu ČKD-typ PGP 40 s hořáky PHD 50 PL o výkonech 420 kW a 260 kW, stáří cca 37 let, novými kondenzačními kotli včetně strojní části, úpravy komínu a nového systému MaR.



Kotelna Zimní stadión

Instalace nového plynového kotle, určeného primárně pro ohřev vody, a souvisejícího zařízení pro ohřev vody jako nového výměníku a čerpadel. Výměna řídicího systému celé kotelny a úprava rozvodů topné vody tak, aby bylo zefektivněno využití odpadního tepla z chladícího zařízení ledové plochy pro ohřev vody a ÚT.



Dům bydlení a sociálních služeb v Novém Jičíně

Plánované využití, budoucí provozovatel:

- 1 NP má být využito jako zázemí pro stávající sociální služby města. 2.-4.NP má být využito pro vybudování 30-ti pečovatelských bytů pro seniorské dvojice.
- Budoucím provozovatelem bude město Nový Jičín



foto: stávající stav



Dotační možnosti:

- dotační titul MMR – Pečovatelské byty, každoročně vyhlašovaný, max. výše dotace pro záměr 3,6 mil. Kč



foto: současný stav



Studie „Dům bydlení a sociálních služeb v Novém Jičíně“ Zdeněk Pacan, Ing. arch. Arnošt Hradil



vizualizace: nový stav



Studie „Dům bydlení a sociálních služeb v Novém Jičíně“ Zdeněk Pacan, Ing. arch. Arnošt Hradil



vizualizace: nový stav



Revitalizace Hückelových vil v Novém Jičíně



Plán využití, budoucí provozovatel:

- Vedením města Nový Jičín byl definován záměr zrekonstruovat dvě ze čtyř Hückelových vil, nacházejících se na území města Nového Jičina. Záměrem bylo využít vilu Augusta Hückela jako městskou galerii, Centrum prezentace partnerských měst a Akademie třetího věku a vilu Johanna Hückela využít pro zdravotní účely. V roce 2018 byla panem Milanem Obenausem zpracována vítězná architektonická studie využití vily Augusta Hückela a venkovního prostranství. Tato studie by mohla být podkladem pro zpracování projektové dokumentace na celkovou rekonstrukci.
- Předpokládaný budoucí provozovatel objektů je město Nový Jičín.

Aktuální stav příprav, případné realizace:

- V roce 2018 byl zhotoven „Odborný posudek současného stavu historických prvků ve vile Augusta Hückela“ zpracovaný společností Tabernákl, spol. s r. o.. Na tento posudek, bude nutné před vlastní památkovou obnovou vily vypracovat jednotlivé restaurátorské průzkumy a záměry vlastních restaurátorských prací.
- Do doby celkové rekonstrukce vily budou historické prvky uskladněny v prostorech se zajištěným vhodným klimatem.
- Na tuto část bude navazovat zpracování samostatné projektové dokumentace, jejímž podkladem by měla být zpracovaná architektonická studie využití vily Augusta Hückela.
- Po zajištění finančních prostředků na celkovou rekonstrukci vily dojde po vysoutěžení dodavatele stavebních prací k vlastní rekonstrukci objektu.

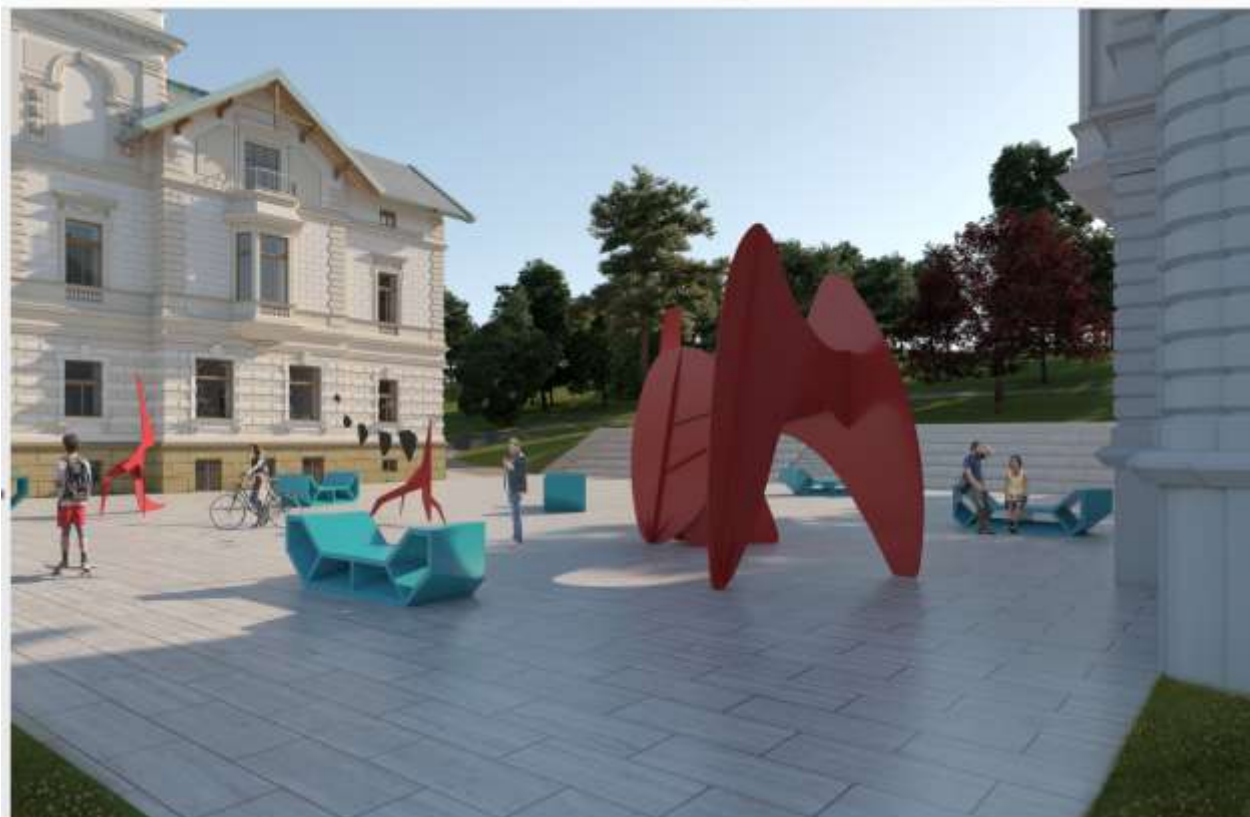
Náklady projektové, investiční a provozní fáze:

- budou vyčísleny při zpracování projektové dokumentace.

Dotační možnosti:

- Projekt „Revitalizace vily Augusta Hückela v Novém Jičíně“ je spolufinancován z rozpočtu MSK dle Smlouvy o poskytnutí dotace z rozpočtu MSK č. 07702/2018/KPP. Výše dotace je max. 4 mil. Kč. Do konce roku 2019 lze čerpat z dotace výdaje na zpracování vítězné architektonické studie pana Milana Obenause, sanaci a likvidaci dřevomorky ve vile Augusta Hückela a zpracování projektové dokumentace
- V případě vyhlášení dotačních titulů lze žádat o dotace z rozpočtu MSK v následujících letech na navazující stavební práce spojené s revitalizací vil.

Vítězná architektonická studie využití vily Augusta Hückela a vnějšího prostřanství, Milan Obenaus



vizualizace: nový stav

Milan Obenaus+ martinka spusta architekti

www:
Ing. arch. Milan Obenaus:
OZA 1397, IČO: 01531439
Malinovačkova 68/2 772 00 Olomouc
I+R20) 605 229 145 milan.obenaus@gmail.com

Ing. arch. Pavla Martinka
OZA 4495, IČO: 73643321
Hadačská 1796/22, 785 01 Šamberk
I+R20) 775 9 14 146 pavla.martinka@mapart.com

Ondřej Spusta MSc(A)
IČO: 87742684
Dr. Husého 205/11, 395 01 Šternberk
I+R20) 732 436 672 ondrej.spusta@mapart.com

investor:

Město Nový Jičín
Mazarykova náměstí 111, 741 01 Nový Jičín
zastoupeno
PřM: asociace Developerů, státní územní
úřad:

**Městská galerie
- Kulturní
polyfunkční centrum
v Novém Jičíně**

adresa:

Vila Augusta Hückela č. 2 v areálu
Hrubodvorských zámečků č. 405 at
481 72, 520 02, 521 11, 485 01, 803 72
610, Nový Jičín Horní Předměstí

stavební

STS

ST

ST

ST

ST

ST

ST

ST

ST

ST

ST

ST

ST

ST

ST

ST

ST

ST

ST

ST

ST

ST

ST

Vítězná architektonická studie využití vily Augusta Hückela a vnějšího prostřanství, Milan Obenaus



POHLED DO REPREZENTATIVNÍHO SÁLU V PŘÍZEMÍ



HLAVNÍ VSTUP - POHLED DO FOYER m.š. 2.019, PŘŮHLED NA VSTUPNÍ PODESTU

vizualizace: nový stav

Děkuji za pozornost