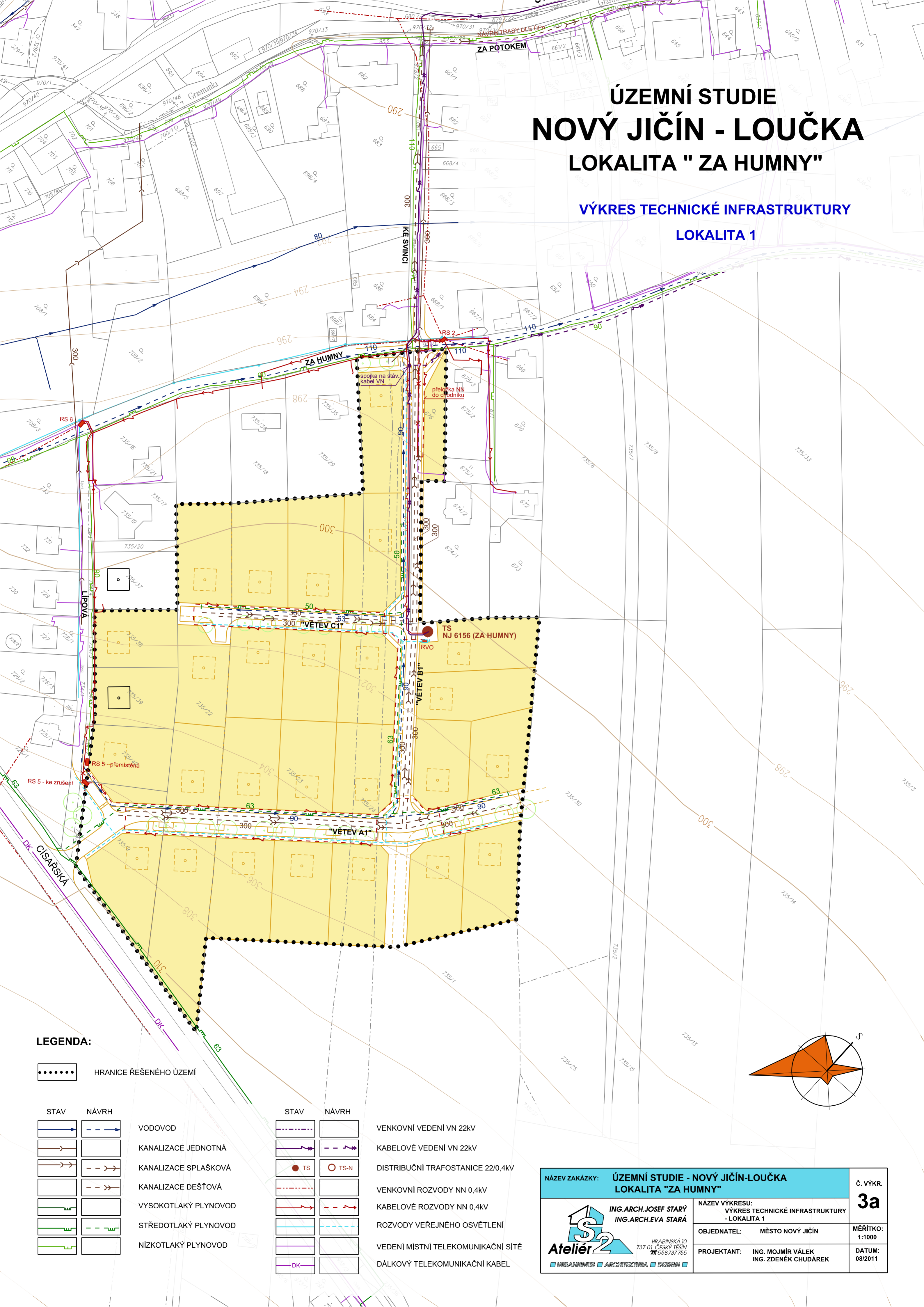


ÚZEMNÍ STUDIE NOVÝ JIČÍN - LOUČKA LOKALITA "ZA HUMNY"

VÝKRES TECHNICKÉ INFRASTRUKTURY
LOKALITA 1



LEGENDA:

..... HRANICE ŘEŠENÉHO ÚZEMÍ

STAV	NÁVRH	
		VODOVOD
		KANALIZACE JEDNOTNÁ
		KANALIZACE SPLAŠKOVÁ
		KANALIZACE DEŠŤOVÁ
		VYSOKOTLAKÝ PLYNOVOD
		STŘEDOTLAKÝ PLYNOVOD
		NÍZKOTLAKÝ PLYNOVOD

STAV	NÁVRH	
		VENKOVNÍ VEDENÍ VN 22kV
		KABELOVÉ VEDENÍ VN 22kV
		DISTRIBUČNÍ TRAFOSTANICE 22/0,4kV
		VENKOVNÍ ROZVODY NN 0,4kV
		KABELOVÉ ROZVODY NN 0,4kV
		ROZVODY VEŘEJNÉHO OSVĚTLENÍ
		VEDENÍ MÍSTNÍ TELEKOMUNIKAČNÍ SÍTĚ
		DÁLKOVÝ TELEKOMUNIKAČNÍ KABEL

NÁZEV ZAKÁZKY:	ÚZEMNÍ STUDIE - NOVÝ JIČÍN-LOUČKA LOKALITA "ZA HUMNY"	Č. VÝKR.	3a
	 ING.ARCH.JOSEF STARÝ ING.ARCH.EVA STARÁ	NÁZEV VÝKRESU:	VÝKRES TECHNICKÉ INFRASTRUKTURY - LOKALITA 1
	HRABINSKÁ 10 737 01 ČESKÝ TĚŠÍN 558 737 755	OBJEDNATEL:	MĚSTO NOVÝ JIČÍN
	Ateliér 2 URBANISMUS ARCHITECTURA DESIGN	PROJEKTANT:	ING. MOJMÍR VÁLEK ING. ZDENĚK CHUDÁREK
		MĚŘÍTKO:	1:1000
		DATUM:	08/2011