

dne **17. 7. 2026** od **7:15** do **19:15** hodin

---

**Plánovaná odstávka zahrnuje tyto lokality:****Nový Jičín (okres Nový Jičín)**

Hřbitovní: č. o. 67, 69

Suvorovova: č. o. 34, 36, 38, 40, 42, 44, 46, 48, 50, 52, 54, 56, 58, 60, 62, 64, 66, 68, 70, 72, 74, 110, 112, 114, 118, 120, 122, 124, 126, 154

kat. území **Nový Jičín-Dolní Předměstí** (kód **707465**): parcelní č. 275/15, 277/24, 326/10, 718

**Šenov u Nového Jičína (okres Nový Jičín)**

Suvorovova: č. p. 194, 242, 258, 259, 272, 390, 476, 478, 481, 495, 496, 497, 498, 508, 525, 538, 573, 577, 582, 590; č. ev. 546

kat. území **Šenov u Nového Jičína** (kód **707546**): parcelní č. 704, 757/2, 801/10, 1849/1, 1849/3, 1849/6, 1855/2, 1855/7, 1864/7, 1875, 1914/79

---

**UPOZORNĚNÍ**

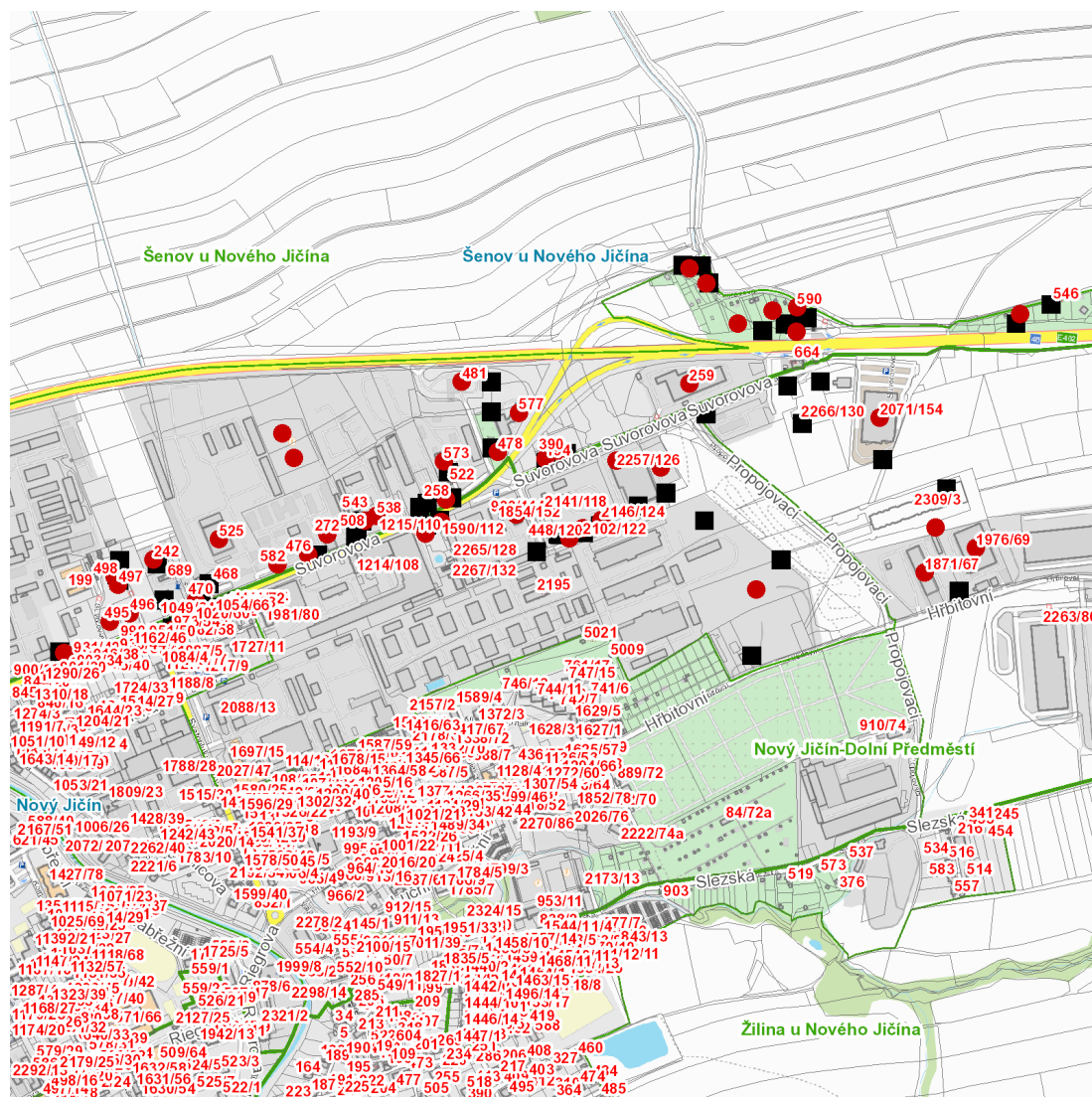
**Dotčené zařízení distribuční soustavy je nutné i v době odstávky považovat za zařízení pod napětím**, a proto vás žádáme o dodržení všech zásad bezpečnosti a provedení opatření potřebných k zamezení případných škod na zdraví a majetku. | Provozovatelé výroben elektřiny jsou povinni zajistit přerušeni dodávky elektřiny z výroby do vypnutého úseku distribuční soustavy.

---

**NEJDE VÁM ELEKTŘINA...**

**TIP:** Registrujte se zdarma na [www.cezdistribuce.cz/sluzba](http://www.cezdistribuce.cz/sluzba) a informace o odstávkách elektřiny budete dostávat e-mailem nebo SMS. U poruch zasíláme SMS s předpokládanou dobou obnovení dodávek. | Aktuální stav dodávek elektřiny na konkrétní adrese zjistíte snadno, rychle a bez registrace na portále **Bez Štávy** ([www.bezstavy.cz](http://www.bezstavy.cz)).

dne **17. 7. 2026** od **7:15** do **19:15** hodin



### Orientační mapový podklad odstávkou dotčených lokalit

#### VYSVĚTLIVKY

- – adresy dotčené odstávkou elektřiny
- – místa připojení k elektrické síti dotčená odstávkou

#### INFORMACE ZASLÁNA

IDDS: ywmb4nc (Město Nový Jičín)

IDDS: dzwaxv8 (Obec Šenov u Nového Jičína)