

dne **8. 7. 2026** od **7:15** do **17:00** hodin

Plánovaná odstávka zahrnuje tyto lokality:**Nový Jičín (okres Nový Jičín)**

Suvorovova: č. o. 2, 4, 6, 8, 10, 14, 16, 18, 20, 22, 24, 26, 28, 30, 32

Šenov u Nového Jičína (okres Nový Jičín)

Jeremenkova: č. p. 12, 104, 224-233, 240

Suvorovova: č. p. 195

Šenovská: č. p. 5, 18, 22, 234, 238, 243, 244, 248, 249, 266, 351

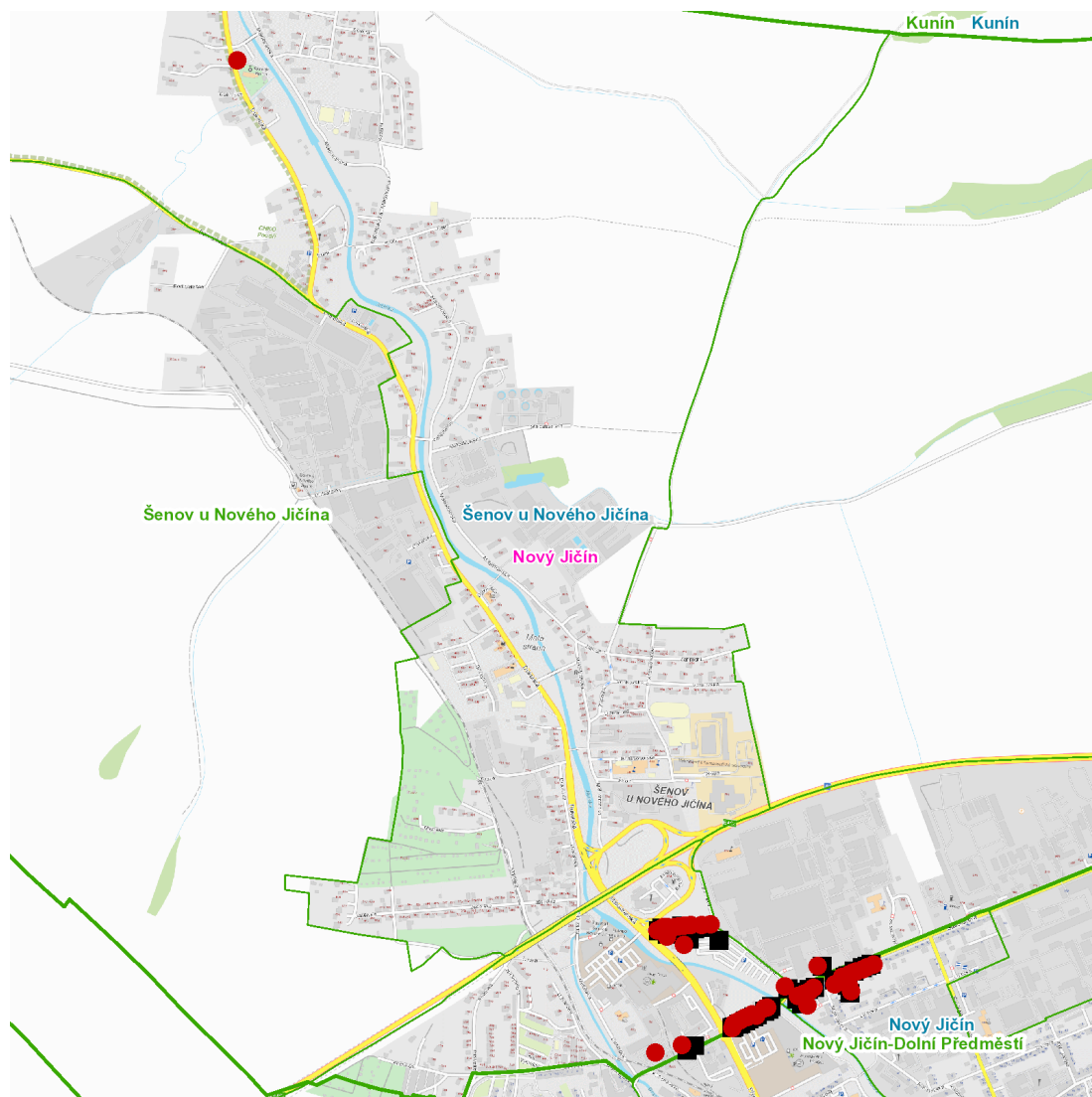
kat. území **Šenov u Nového Jičína (kód 707546): parcelní č. 5, 1914/5**

UPOZORNĚNÍ

Dotčené zařízení distribuční soustavy je nutné i v době odstávky považovat za zařízení pod napětím, a proto vás žádáme o dodržení všech zásad bezpečnosti a provedení opatření potřebných k zamezení případných škod na zdraví a majetku. | Provozovatelé výroben elektřiny jsou povinni zajistit přerušeni dodávky elektřiny z výroby do vypnutého úseku distribuční soustavy.

NEJDE VÁM ELEKTŘINA...

TIP: Registrujte se zdarma na www.cezdistribuce.cz/sluzba a informace o odstávkách elektřiny budete dostávat e-mailem nebo SMS. U poruch zasíláme SMS s předpokládanou dobou obnovení dodávek. | Aktuální stav dodávek elektřiny na konkrétní adrese zjistíte snadno, rychle a bez registrace na portále **Bez Štávy** (www.bezstavy.cz).

dne 8. 7. 2026 od 7:15 do 17:00 hodin**Orientační mapový podklad odstávkou dotčených lokalit****VYSVĚTLIVKY**

- – adresy dotčené odstávkou elektřiny
- – místa připojení k elektrické síti dotčená odstávkou

INFORMACE ZASLÁNA

IDDS: ywmb4nc (Město Nový Jičín)

IDDS: dzwaxv8 (Obec Šenov u Nového Jičína)