

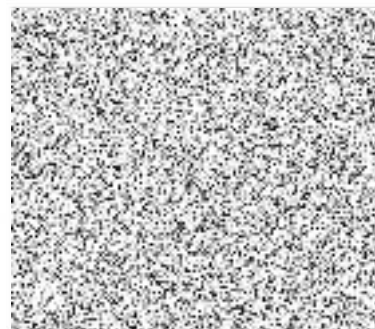
OVĚŘOVACÍ LIST č. 120/26

DATUM VYDÁNÍ: 29.5.2026

Počet: stran:1, listů:1



Ing. Viktor Lokaj
vedoucí AMS K22



razítko AMS K22

1. VLASTNÍK MĚŘIDLA (příp. podatel): MP Nový Jičín

2. NÁZEV A TYP MĚŘIDLA:

Silniční rychloměr RAMER10

- 2.1 Výrobní číslo měřidla: 21/0896
- 2.2 Výrobní číslo sensoru: 22/1476
- 2.3 Rozsah měření: 20 až 250 km/h
- 2.4 Výrobce: RAMET s.r.o. Kunovice
- 2.5 Výrobní čísla schválených skříní:

20/0079 ulice Revoluční, u domu č.p. 2214/35, Nový Jičín

3. POUŽITÉ ETALONY A MĚŘIDLA S NÁVAZNOSTÍ NA STÁTNÍ ETALONY PŘÍSLUŠNÉ JEDNOTKY

- 3.1 Etalonový rychloměr R306102N, v.č. 001, kalibrační list 8012-KL-50261-25, dat. kalibrace 22.9.2025
- 3.2 Mikrovlnný čítač HP 5352B, v.č. 3049A01166, kalibrační list 1013-KL-40025-25, dat. kalibrace 23.7.2025
- 3.3 Generátor TABOR ELECTRONIC WW1074, v.č. 209143, kal. list 1013-KL-20027-25, dat. kalibrace 10.9.2025
- 3.4 Měřické pásmo Richter 308WP-I/50m, i.č. DS3788, kalibrační list 6014-KL-H0599-24, dat. kalibrace 7.11.2024
- 3.5 Simulátor VFM R314415N, v.č. 11/0001, kalibrační list 1013-KL-40025-24, dat. kalibrace 29.10.2024
- 3.6 Mikrovlnný rychloměr PA503061, v.č. 03/0002, kalibrační list 202500015, dat. kalibrace 27.08.2025

4. MĚŘIDLO BYLO ZKOUŠENO:

na základě požadavků *Opatření obecné povahy číslo 0111-OOP-C005-09* podle metrologických předpisů MP01-MP11 a na základě Rozhodnutí o udělení autorizace 38/2000 ze dne 21.12.2000

5. PODMÍNKY MĚŘENÍ:

podle požadavků *Opatření obecné povahy číslo 0111-OOP-C005-09*
teplota v laboratoři (23 ± 3) °C, rel. vlhkost vzduchu max. 75 %

6. VÝSLEDEK ZKOUŠKY:

Provedené zkoušky měřidla prokázaly, že předložený silniční rychloměr má požadované metrologické vlastnosti (viz. Certifikát o schválení typu stanoveného měřidla se značkou schválení typu TCM 162/10-4724).

Závěr: Rychloměr byl jako stanovené měřidlo ověřen a splňuje požadavky stanovené *Opatřením obecné povahy číslo 0111-OOP-C005-09*.

Lze jej používat k měření rychlosti za dodržování Návodů k obsluze.

7. ZPŮSOB VYZNAČENÍ OVĚŘENÍ NA MĚŘIDLE:

úřední značky umístěné na místech uvedených v certifikátu o schválení typu stanoveného měřidla viz bod 6.

8. PLATNOST OVĚŘENÍ:

podle §7 odstavec 1 Vyhlášky MPO č. 262/2000 Sb. v platném znění. Ověření zaniká v případech uvedených v §7, odstavec 2 této vyhlášky. Doba platnosti ověření 1 rok podle Vyhlášky 345/2002 Sb. v platném znění.

Konec platnosti ověření dne 28.5.2027

9. OVĚŘENÍ PROVEDL:

Petra Bočková



DATUM ZKOUŠKY: 29.5.2026

Tento ověřovací list nesmí být bez písemného souhlasu ověřující laboratoře rozmnožován jinak než celý.