

# AMS K22

Autorizované metrologické středisko

RAMET a.s., Letecká 1110, 686 04 KUNOVICE

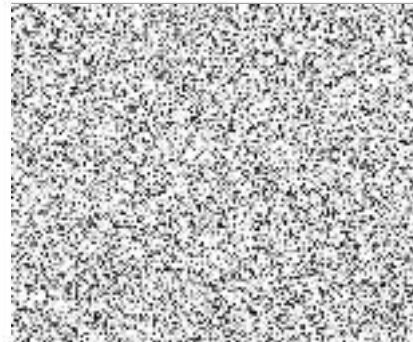
## OVĚŘOVACÍ LIST č. 119/26

DATUM VYDÁNÍ: 29.5.2026

Počet: stran:1, listů:1



Ing. Viktor Lokaj  
vedoucí AMS K22



razítka AMS K22

1. **VLASTNÍK MĚŘIDLA (příp. podatel):** MP Nový Jičín
2. **NÁZEV A TYP MĚŘIDLA:** Silniční rychloměr RAMER10
  - 2.1 Výrobní číslo měřidla: 19/0851
  - 2.2 Výrobní číslo sensoru: 19/1409
  - 2.3 Rozsah měření: 20 až 250 km/h
  - 2.4 Výrobce: RAMET s.r.o. Kunovice
  - 2.5 Výrobní čísla schválených skříní: 23/0112 Nový Jičín, místní část Bludovice v blízkosti domu č.p. 19
3. **POUŽITÉ ETALONY A MĚŘIDLA S NÁVAZNOSTÍ NA STÁTNÍ ETALONY PŘÍSLUŠNÉ JEDNOTKY**
  - 3.1 Etalonový rychloměr R306102N, v.č. 001, kalibrační list 8012-KL-50261-25, dat. kalibrace 22.9.2025
  - 3.2 Mikrovlnný čítač HP 5352B, v.č. 3049A01166, kalibrační list 1013-KL-40025-25, dat. kalibrace 23.7.2025
  - 3.3 Generátor TABOR ELECTRONIC WW1074, v.č. 209143, kal. list 1013-KL-20027-25, dat. kalibrace 10.9.2025
  - 3.4 Měřické pásmo Richter 308WP-I/50m, i.č. DS3788, kalibrační list 6014-KL-H0599-24, dat. kalibrace 7.11.2024
  - 3.5 Simulátor VFM R314415N, v.č. 11/0001, kalibrační list 1013-KL-40025-24, dat. kalibrace 29.10.2024
  - 3.6 Mikrovlnný rychloměr PA503061, v.č. 03/0002, kalibrační list 202500015, dat. kalibrace 27.08.2025
4. **MĚŘIDLO BYLO ZKOUŠENO:** na základě požadavků *Opatření obecné povahy číslo 0111-OOP-C005-09* podle metrologických předpisů MP01-MP11 a na základě Rozhodnutí o udělení autorizace 38/2000 ze dne 21.12.2000
5. **PODMÍNKY MĚŘENÍ:** podle požadavků *Opatření obecné povahy číslo 0111-OOP-C005-09* teplota v laboratoři (23 ± 3) °C, rel. vlhkost vzduchu max. 75 %
6. **VÝSLEDEK ZKOUŠKY:** Provedené zkoušky měřidla prokázaly, že předložený silniční rychloměr má požadované metrologické vlastnosti (viz. Certifikát o schválení typu stanoveného měřidla se značkou schválení typu TCM 162/10-4724).  
**Závěr: Rychloměr byl jako stanovené měřidlo ověřen a splňuje požadavky stanovené Opatřením obecné povahy číslo 0111-OOP-C005-09.**  
Lze jej používat k měření rychlostí za dodržování Návodu k obsluze.
7. **ZPŮSOB VYZNAČENÍ OVĚŘENÍ NA MĚŘIDLE:** úřední značky umístěné na místech uvedených v certifikátu o schválení typu stanoveného měřidla viz bod 6.
8. **PLATNOST OVĚŘENÍ:** podle §7 odstavec 1 Vyhlášky MPO č. 262/2000 Sb. v platném znění. Ověření zaniká v případech uvedených v §7, odstavec 2 této vyhlášky. Doba platnosti ověření 1 rok podle Vyhlášky 345/2002 Sb. v platném znění.  
**Konec platnosti ověření dne 28.5.2027**
9. **OVĚŘENÍ PROVEDL:** Tomáš Foltýn **DATUM ZKOUŠKY:** 29.5.2026

Tento ověřovací list nesmí být bez písemného souhlasu ověřující laboratoře rozmnožován jinak než celý.