

dne **26. 5. 2026** od **7:15** do **19:15** hodin

Plánovaná odstávka zahrnuje tyto lokality:**Nový Jičín (okres Nový Jičín)**

Hřbitovní: č. o. 67, 69

Suvorovova: č. o. 34, 36, 38, 40, 42, 44, 46, 48, 50, 52, 54, 56, 58, 60, 62, 64, 66, 68, 70, 72, 74, 110, 112, 114, 118, 120, 122, 124, 126

kat. území **Nový Jičín-Dolní Předměstí** (kód **707465**): parcelní č. 277/24, 326/10, 718

Šenov u Nového Jičína (okres Nový Jičín)

Suvorovova: č. p. 194, 242, 258, 259, 272, 390, 476, 478, 481, 495, 496, 497, 498, 508, 525, 538, 573, 577, 582, 590

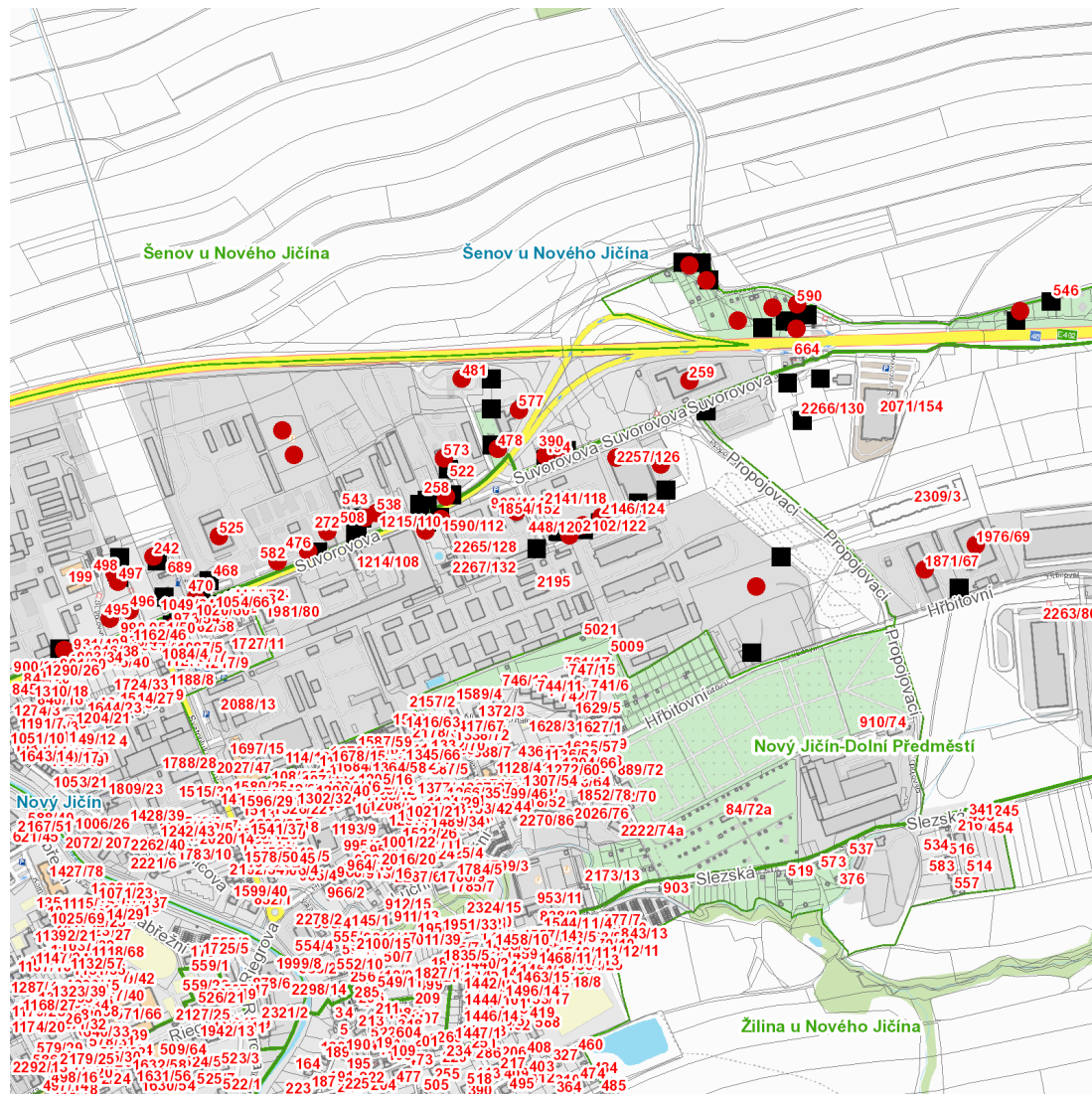
kat. území **Šenov u Nového Jičína** (kód **707546**): parcelní č. 704, 757/2, 801/10, 1849/1, 1849/3, 1855/2, 1855/7, 1864/7, 1875, 1914/79

UPOZORNĚNÍ

Dotčené zařízení distribuční soustavy je nutné i v době odstávky považovat za zařízení pod napětím, a proto vás žádáme o dodržení všech zásad bezpečnosti a provedení opatření potřebných k zamezení případných škod na zdraví a majetku. | Provozovatelé výroben elektřiny jsou povinni zajistit přerušení dodávky elektřiny z výroby do vypnutého úseku distribuční soustavy.

NEJDE VÁM ELEKTŘINA...

TIP: Registrujte se zdarma na www.cezdistribuce.cz/sluzba a informace o odstávkách elektřiny budete dostávat e-mailem nebo SMS. U poruch zasíláme SMS s předpokládanou dobou obnovení dodávek. | Aktuální stav dodávek elektřiny na konkrétní adrese zjistíte snadno, rychle a bez registrace na portále **Bez Štávy** (www.bezstavy.cz).

dne 26. 5. 2026 od 7:15 do 19:15 hodin

Orientační mapový podklad odstávkou dotčených lokalit

VYSVĚTLIVKY

- – adresy dotčené odstávkou elektřiny
- – místa připojení k elektrické síti dotčená odstávkou

INFORMACE ZASLÁNA

IDDS: ywmb4nc (Město Nový Jičín)

IDDS: dzwaxv8 (Obec Šenov u Nového Jičína)