



město  
Nový Jičín

# Investiční akce města Nový Jičín 2026

Ing. arch. Jitka Hrubá (ORI), Ing. Blanka Zagorská (OB), Ing. Kamil Žák (OSM), Ing. Oldřiška Navrátilová (OŠKS), Mgr. Radka Bobková, MBA (NCNJ), Mgr. Alice Hynčicová (Prosenior)

leden 2026

# Vybrané velké investiční akce města 2026

1. Rekonstrukce venkovního bazénu
2. Vybudování chodníku a vodovodu v Žilině - úsek Pstruží potok - Životice u NJ
3. Rekonstrukce mostu u Laposu
4. Rekonstrukce sociálního zařízení v amfiteátru na Skalkách
5. Oprava vodojemu ve Straníku
6. Oprava vnějšího pláště Beskydského divadla
7. Revitalizace objektu Suvorovova 152 - 3. etapa
8. Vybudování FVE na bazéně
9. Vybudování expozice Pod popelem v domě na ul. Křížíkova
10. Rekonstrukce školních šaten ZŠ Komenského 68
11. PD - multifunkční sportovní hala
12. PD - tělocvična ZŠ Tyršova
13. PD - tenisová hala
14. PD - kulturní dům Nové Slunce
15. PD - ProSenior Domeček
16. PD - křižovatka ul. Propojovací a Hřbitovní



město  
Nový Jičín

1.

# Rekonstrukce venkovního bazénu

Ing. Blanka Zagorská, vedoucí Odboru bytového

Ing. arch. Jitka Hrubá, vedoucí Odboru rozvoje a investic



město  
Nový Jičín

**původní stav – rok 2024**

## Cíl:

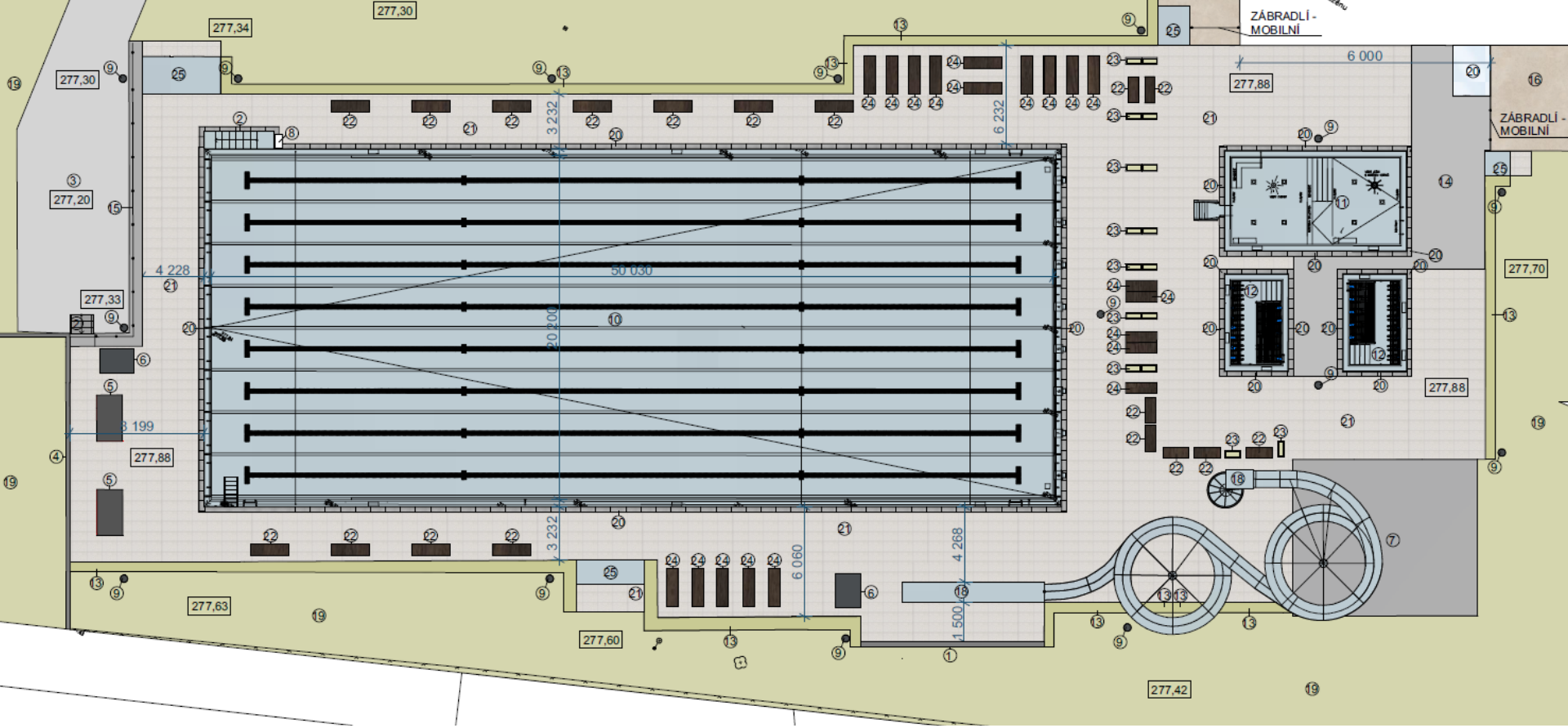
- lepší komfort návštěvníků, moderní vybavení
- moderní a kvalitní technologie provozu

## staré vybavení nahradí nové:

- nerezový plavecký bazén s moderním vybavením pro plavčíka
- tobogán – uzavřený tubus s vizuálními efekty
- dětský bazén s herními prvky
- 2 vířivky s využitím i v zimě, vyhřívaný chodník
- sprchy a oplachy nohou
- dlažba na terčích
- technologická části (úprava vody, cirkulace, čištění)
- osvětlení, lavičky, lehátka, zeleň







# Základní informace

Stav:	probíhá výstavba (nový nerezový bazén, technologická budova, ...)
Předpokládaná cena:	PD 480 tis. Kč vč. DPH realizace 103 mil. Kč vč. DPH (z toho v roce 2025 50,7 mil. Kč vč. DPH )
Financování záměru:	vlastní zdroje města
Časový harmonogram:	zahájení výstavby : duben 2025 předpoklad dokončení stavby: květen 2026 otevření areálu ve zkušební provozu: sezóna 2026 kolaudace : duben 2027



2.

## Vybudování chodníku a vodovodu v Žilině - úsek Pstruží potok - Životice u NJ

Ing. Kamil Žák, vedoucí Odboru správy majetku

Ing. arch. Jitka Hrubá, vedoucí Odboru rozvoje a investic

## Cíle:

- vybudování bezpečné trasy pro pěší
- jedná se o nebezpečný úsek (vlevo opěrná zed', vpravo svodidla a vodní tok Jičínka), kde není možné přejít alternativní cestou
- vybudováním dojde k propojení chodníkových těles mezi MČ Žilina a obcí Životice u NJ (např. i rekreační potenciál)
  
- vybudování vodovodního řadu pro zásobení 20 nemovitostí pitnou vodou, které jsou aktuálně zásobeny pouze ze studní, kvalita vody zde zpravidla neodpovídá dnešním normám, rovněž problematické při povodních, suchu



chodník dlouhý 592,4 m

zářez do svahu a vybudování dvou

opěrných zdí v celkové délce 103 m

vybudování zemních opěrných zdí v

celkové délce 345 m

vybudování účelového odvodnění v

celkové délce 397 m

vybudování bezpečnostních opatření

vodovod – celková délka 786 m

bude rozdělen na dva stavební objekty -

hlavní řad a vedlejší větve



# současný stav:

směr Životice u NJ, chodníkové těleso povede po levé straně



směr Žilina u NJ, místo budoucího zářezu do svahu a vybudování opěrné zdi za chodníkem po pravé straně

# Základní informace

Stav: hotovy projektové dokumentace,  
zhotovitel obou staveb dohromady vybrán - leden 2026

Cena: vysoutěženo za **38,3 mil. Kč** (předpoklad 53,5 mil. Kč)

Financování záměru: vlastní zdroje města

+ 2 dotace – dohromady **21,8 mil. Kč**

chodníkové těleso – EU - IROP (max. 18,6 mil. Kč)

vodovod – MŽP (max. 3,2 mil. Kč)

Časový harmonogram: výstavba březen – prosinec 2026



# 3.

## Rekonstrukce mostu u Laposu

Ing. Kamil Žák, vedoucí Odboru správy majetku

Ing. arch. Jitka Hrubá, vedoucí Odboru rozvoje a investic





# situace

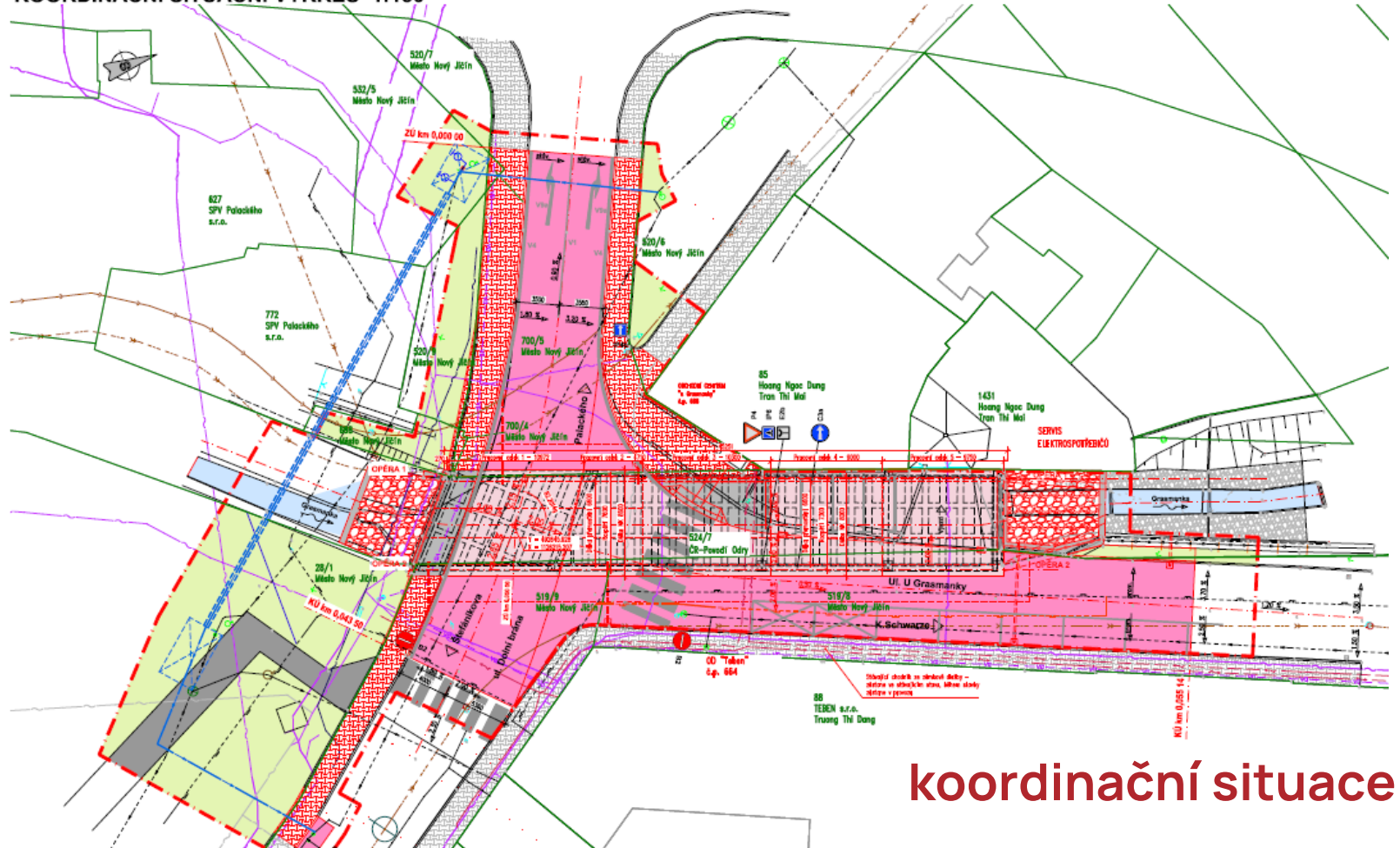


## Cíl: náhrada stávajícího dosluhujícího mostu

- atypické rozměry – šířka 47,66 m , délka 7,6 m
- nový most je navržen jako železobetonová rámová konstrukce, která je rozdělena na 2 dilatační celky a celkem 5 pracovních celků
- celková šířka nosné konstrukce mostu je 47,66 m
- most je jednopolový, jeho rozpětí je 7,6 m
- most bude založen hlubině na mikropilotách vrtaných do hloubky 7,00 m



# KOORDINAČNÍ SITUAČNÍ VÝKRES 1:150



# Základní informace

Stav: vybrán zhotovitel demolice a stavby nového mostu a probíhá I. etapa realizace

Předpokládaná cena: 17,8 mil. Kč vč. DPH

Financování záměru: vlastní zdroje města

Časový harmonogram: 2024 projektová příprava

2025 přeložka vodovodu vč. přípojky pro Českou spořitelnu

2025 přeložka plynovodu (středotlaký plynovod)

leden 2026 - I. etapa – zpracování havarijního a povodňového plánu; zpracování a odsouhlasení dopravně-inženýrského opatření; zpracování technologického předpisu demolice

únor – listopad 2026 II. etapa - demolice starého mostu a výstavba nového

II. etapa – demolice stávajícího mostu a výstavba nového mostu po celcích – do 9 měsíců od předání staveniště



## 4.

# Rekonstrukce sociálního zařízení v amfiteátru na Skalkách

Ing. Oldřiška Navrátilová (OŠKS)

Ing. arch. Jitka Pospíšilová, vedoucí Odboru rozvoje a investic

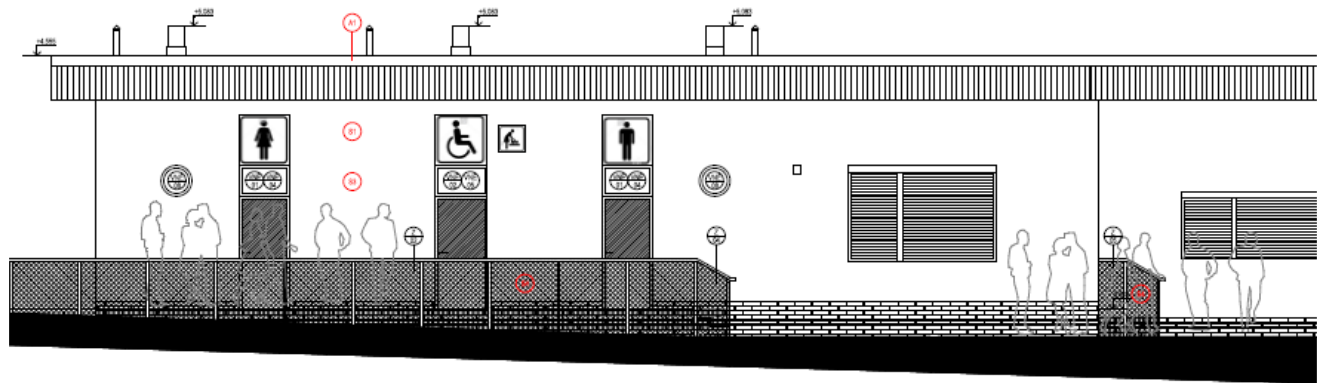




Cíl:

rekonstrukce stávajícího dosluhujícího objektu WC u městského amfiteátru

- nově bezbariérové WC; rampa pro vozíčkáře
- vstup přes platební automat
- antivandal řešení sanitárních prvků - nerez
- podlahy lité s protiskluznou úpravou
- povrchy stěn z epoxidové stěrky
- okna hliníková šedé barvy



# Základní informace

Stav:	zhotovitel vybrán, před podpisem smlouvy
Předpokládaná cena:	6,6 mil. Kč vč. DPH
Financování záměru:	vlastní zdroje města
Časový harmonogram:	březen - červen 2026 – realizace rekonstrukce



5.

## Oprava vodojemu ve Straníku

Ing. Kamil Žák, vedoucí Odboru správy majetku

Ing. arch. Jitka Hrubá, vedoucí Odboru rozvoje a investic





**současný stav**



# Základní informace

- Stav: vybrán zhotovitel rekonstrukce, smlouva je podepsána
- vysoutěžená cena: 6,87 mil. Kč vč. DPH
- Financování záměru: vlastní zdroje města
- Časový harmonogram: duben – říjen 2026
- I. etapa – montáž provizorního zásobování vody během opravy –  
do 1 měsíce od předání staveniště
- II. etapa – oprava vodojemu a jeho zprovoznění –  
do 4 měsíců od předání staveniště
- III. etapa – demontáž provizorního zásobování vody během opravy –  
do 1 měsíce od nabytí právní moci kolaudačního rozhodnutí



6.

## Oprava vnějšího pláště Beskydského divadla

Ing. Oldřiška Navrátilová (OŠKS)

Ing. arch. Jitka Hrubá, vedoucí Odboru rozvoje a investic



Cíl: prodloužení životnosti stavby, která je v současné době ohrožená negativními vlivy působení vlhkosti

- dodatečná hydroizolace stěn v 1. PP (kombinace technologií injektáží, elektroosmózy a svislé rubové izolace zdiva),
- statické zajištění obvodového zdiva narušeného trhlinami způsobenými poklesem základové spáry,
- nahrazení zdegradované omítky novým sanačním omítkovým souvrstvím, ve vyšších úrovních dojde pouze k odstranění původního nátěru,
- celá fasáda bude sjednocena novým fasádním nátěrem,
- výměna vybraných klempířských prvků



NDA PLOCH A ZNAČEK:

# Základní informace

Stav:	rekonstrukce je připravena na rok 2026 - před vyhlášením VZ na zhotovitele rekonstrukce se týká fasád historické části divadla
Předpokládaná cena:	8,3 mil. Kč vč. DPH
Financování záměru:	vlastní zdroje města
Časový harmonogram:	červen - září 2026



## 7.

# Revitalizace objektu Suvorovova 152 - 3. etapa

Ing. Blanka Zagorská, vedoucí Odboru bytového

Ing. arch. Jitka Hrubá, vedoucí Odboru rozvoje a investic



stav 2023 - před rekonstrukcí



2024 zateplení fasády, nová okna a dveře

Cíl: celková modernizace budovy a energetické úspory

Aktuálně zahajujeme 3. fázi rekonstrukce, která zahrnuje:

- Fotovoltaický systém

FV elektrárna ze 120ks panelů á 450Wp = 54kWp pro provoz administrativní budovy, přitápění a chlazení

- Ohřev TUV

solární elektrický ohřev s připojením do zásobníku 140 l a zásobníku 2 350 l + záložní zásobník s možností dohřívání plynem

- Elektroinstalace

kompletně nové měděné vodiče, osvětlení LED svítidly, samostatné měření po místnostech.



# Základní informace

Stav:	3. etapa rekonstrukce je připravena na roky 2026 a 2027
Cena:	1. etapa za 12,7 mil. Kč vč. DPH 2. etapa za 8,1 mil. Kč vč. DPH 3. etapa za 37 mil. Kč vč. DPH – odhad
Financování záměru:	vlastní zdroje města + dotace MŽP na energetické úspory za 1. etapu: 8,8 mil. Kč, za 3. etapu: max. možná výše je 6,8 mil. Kč

## Časový harmonogram realizace:

1. etapa v roce 2024 - výměna oken a dveří, zateplení fasády včetně úpravy atiky střechy
2. etapa v roce 2025 - rekonstrukce hygienických zařízení ve všech podlažích
3. etapa v letech 2026 a 2027 – fotovoltaický systém, ohřev teplé užitkové vody, kompletní rekonstrukce elektroinstalace



## 8.

# Vybudování FVE na bazéně

Ing. Blanka Zagorská, vedoucí Odboru bytového

Ing. arch. Jitka Hrubá, vedoucí Odboru rozvoje a investic





Cíl: elektřina z fotovoltaické elektrárny pro využití v provozu bazénu

Současná oprava defektů, které jsou na střešním plášti a atikách

- fotovoltaické panely na ploše 1400 m<sup>2</sup> - střecha nad bazénovou částí budovy
- 99 kWp bez bateriového úložiště
- oprava defektů ve střešním souvrství s asfaltovou krytinou na povrchu
- oprava defektů na atikách



# Základní informace

Stav: probíhá příprava zadání pro realizaci metodou Design+Built administrace žádosti o dotaci na výstavbu FVE

Předpokládaná cena: projekt + realizace za 5,9 mil. Kč vč. DPH

Financování záměru: vlastní zdroje města + dotace MŽP (30 % uznatelných výdajů)

Časový harmonogram realizace:

- projektová příprava: listopad 2025 – duben 2026

(technicko-ekonomická studie FVE, zajištění služeb dotačního managementu pro FVE, příprava a komplexní realizace zadávacího řízení k veřejné zakázce na realizaci FVE metodou Design and Build )

- realizace FVE: červenec – září 2026



## 9. Vybudování expozice POD POPELEM v domě na ul. Křížíkova

Mgr. Radka Bobková, MBA, vedoucí Návštěvnického centra Nový Jičín

Ing. arch. Jitka Hrubá, vedoucí Odboru rozvoje a investic



## Měšťanský dům na ulici Křižíkova 91/7 (MPR)

## Cíl

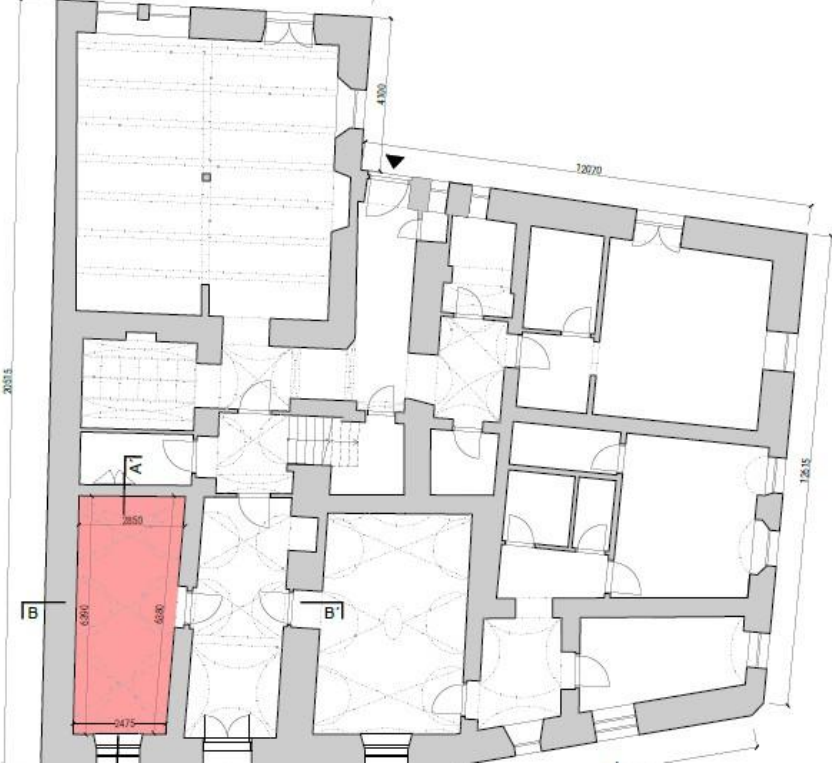
Vybudování expozice zaměřené na:

- stavební počátky a vývoj měšťanské architektury,
- samotný dům,
- život lidí ve středověkém měšťanském domě,
- proměnu domu v čase,
- archeologické nálezy středověké kuchyně s vyobrazením příběhu rodiny.



## Koncept zpřístupnění expozice POD POPELEM

- Prohlídky v režii Návštěvnického centra Nový Jičín – město klobouků (NCNJ).
- Komentované prohlídky s průvodcem pro maximálně 9 osob:
  - v rámci společného vstupného na kostelní věž,
  - součástí procházek městem (během celého roku).
- PO-PÁ 8:00-17:00, SO-NE 9:00-16:00, březen až říjen.



↑ **expoziice**



**vizualizace** ↑

# Stav před stavebními úpravami



# Stav v průběhu stavebních úprav



# Základní informace

Stav:	vyhlášena VZ (01/2026) na vybudování expozice přípravné práce (leden-únor 2026: přívod elektřiny, stavební úpravy)
Předpokládaná cena:	3 mil. Kč vč. DPH
Financování záměru:	vlastní zdroje města a + zapojení dotace 1 mil. Kč z MSK (schválena v roce 2025)
Časový harmonogram:	březen - srpen 2026 slavnostní otevření 04.09.2026 (v rámci slavnosti města)



město  
Nový Jičín

10.

## Rekonstrukce školních šaten ZŠ Komenského 68

Ing. Oldřiška Navrátilová (OŠKS)

Ing. arch. Jitka Hrubá, vedoucí Odboru rozvoje a investic





současný stav



Cíl:  
uzamykatelná skříňka pro každého žáka

Realizace zahrnuje také:

- demontáž stávajících klecí
- stavební úpravy podlah vč. hydroizolace, nová dlažba
- sanace vlhkosti v konstrukcích – nové omítky stěn a stropů, nové obložení stěn
- zakrytí vedení instalací pod stropem sádkkartonem
- kovové skříňky s ovládáním zámku osobním elektronickým čipem rozmístěné do 4 samostatných prostor, lavičky před skříňkami



# Základní informace

Stav:	projekt připraven k realizaci o prázdninách 2026
Předpokládaná cena:	6,2 mil. Kč vč. DPH
Financování záměru:	vlastní zdroje města
Časový harmonogram:	realizace červen – srpen 2026



11.

## PD - multifunkční sportovní hala

Ing. Oldřiška Navrátilová , vedoucí Odboru školství, kultury a sportu

Ing. arch. Jitka Hrubá, vedoucí Odboru rozvoje a investic

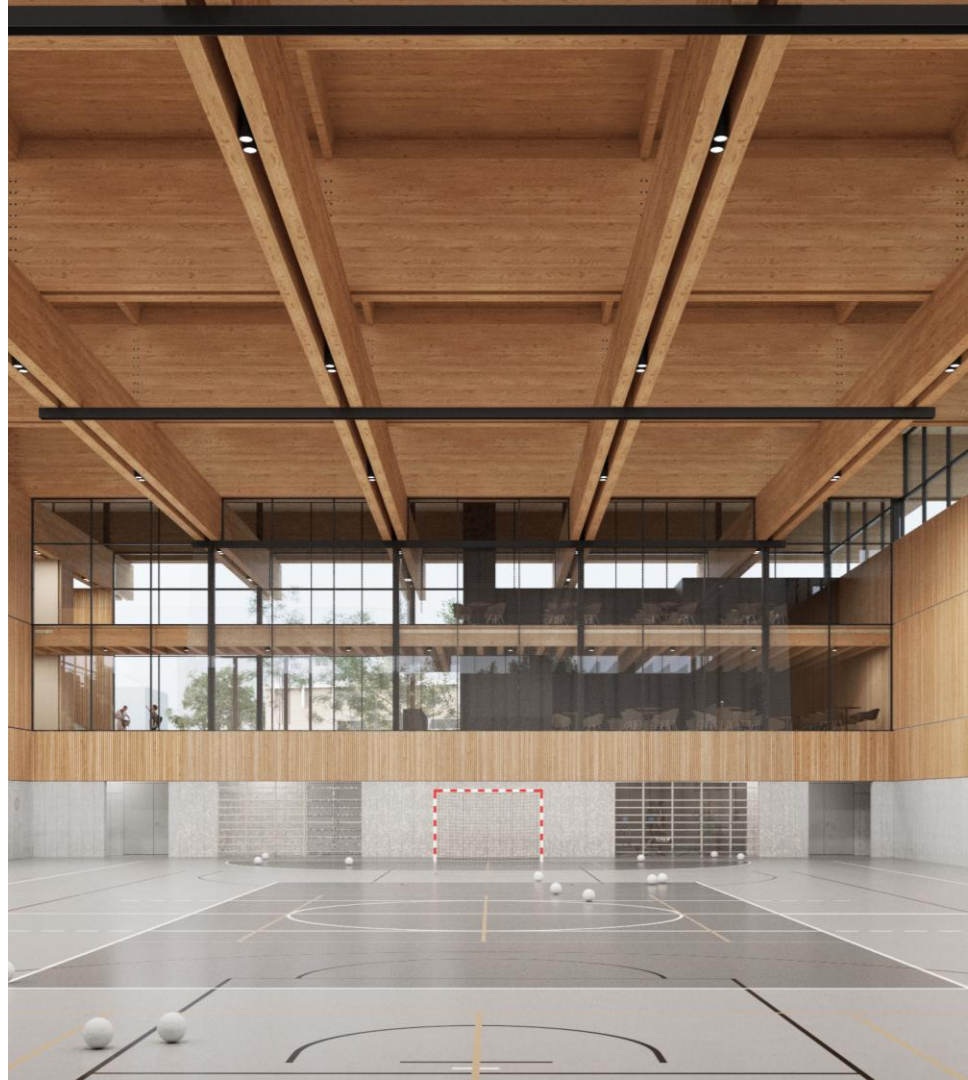


současný stav: budova tribuny se zázemím pro fotbal



## Cíl: víceúčelová sportovní hala nejen pro míčové sporty

- nadčasového řešení sportovní haly odpovídající současným požadavkům na architektonickou a provozní kvalitu
- udržitelnost a ekonomická přiměřenost
- nové centrum sportovního areálu
- bezpečný a atraktivní venkovní prostor ve sportovním areálu
- nová tribuna pro fotbal a atletiku



## Základní informace

- Stav: zpracovává se projektová dokumentace podle vítězného návrhu z architektonické soutěže
- Předpokládaná cena: PD 22,4 mil. Kč vč. DPH  
stavba - odhad 437 mil. Kč vč. DPH
- Financování záměru: vlastní zdroje města + sledování dotačních možností
- Časový harmonogram: PD pro povolení záměru – květen 2026  
prováděcí dokumentace – listopad 2026  
zahájení stavebních prací – 2027+



město  
Nový Jičín

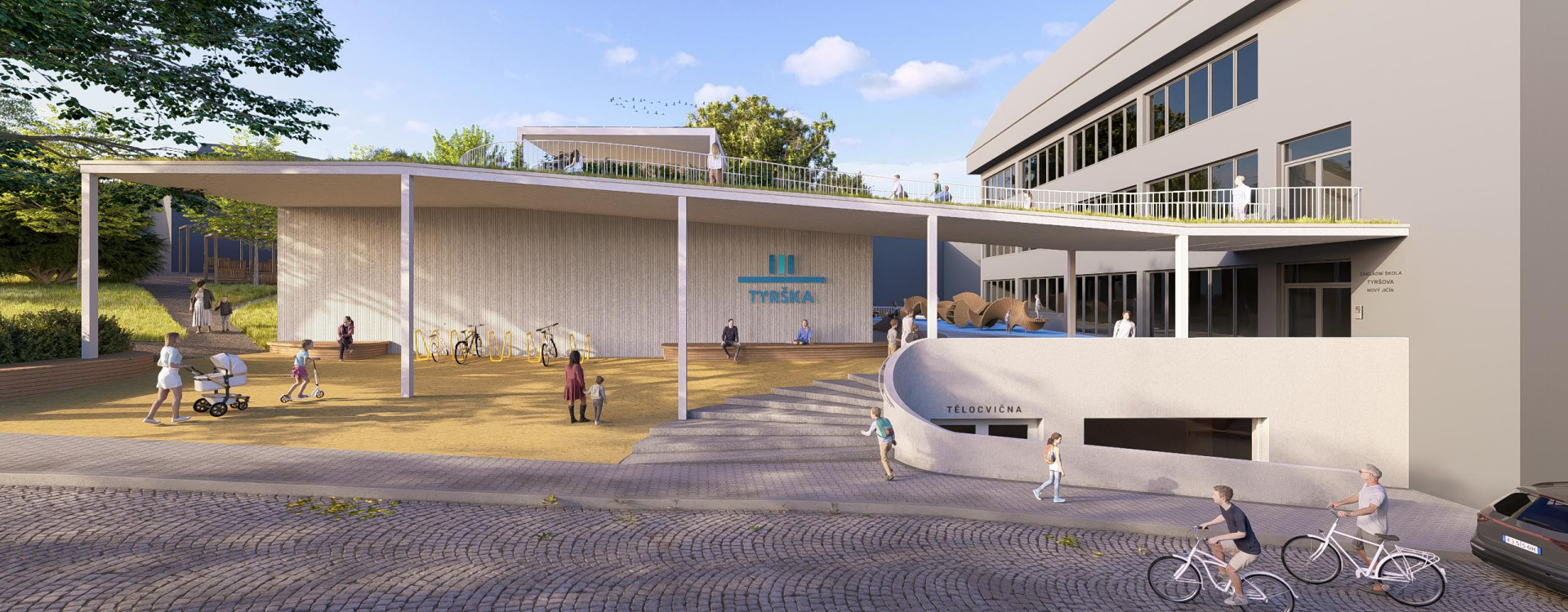
# 12.

## PD - tělocvična ZŠ Tyršova

Ing. Oldřiška Navrátilová , vedoucí Odboru školství, kultury a sportu

Ing. arch. Jitka Hrubá, vedoucí Odboru rozvoje a investic

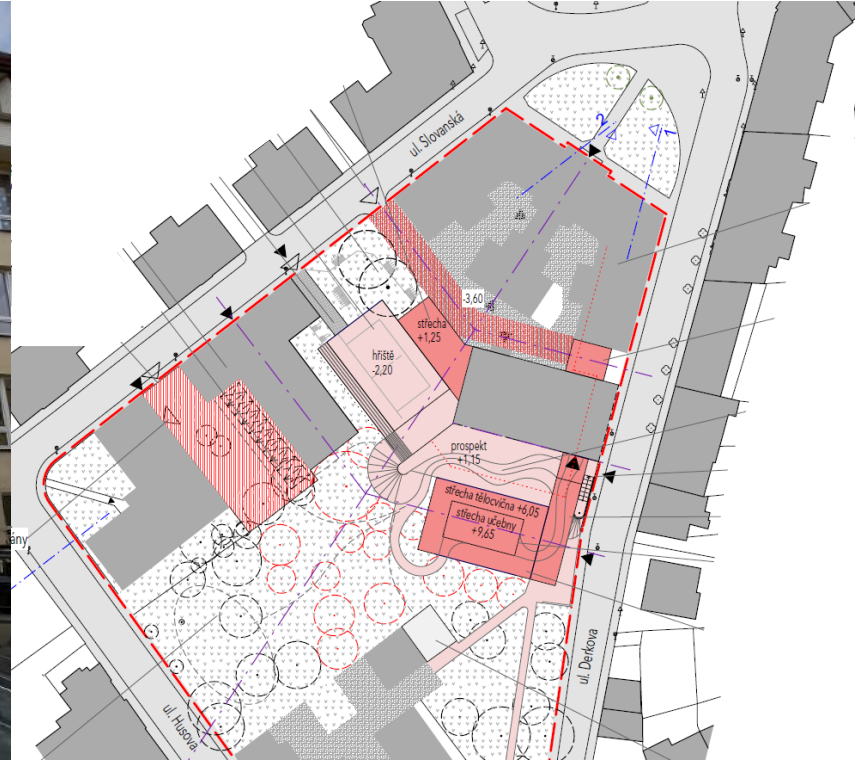




## tělocvična ZŠ Tyršova - vizualizace



# plocha pro vybudování tělocvičny



## Cíl:

- nová tělocvična pro II. stupeň ZŠ funkčně a hospodárně zapojená do stávajících provozů
- vyšším cílem je využít nového předefinovaní území a připravit podmínky pro správné směřování rozvoje školního areálu v dlouhodobé perspektivě
- bezpečný a komfortní prostor pro děti v areálu školy
- bezbariérový přístup do všech podlaží v areálu školy
- uplatnění současných principů/trendů v architektuře jako prostředek vzdělávání dětí





# Základní informace

Stav:	architektonická studie je hotová
	2026 výběr zhotovitele projektové dokumentace
Předpokládaná cena:	PD 6,8 mil. Kč vč. DPH
	realizace 93,4 mil. Kč vč. DPH – odhad dle studie
Financování záměru:	vlastní zdroje města
Časový harmonogram:	2027 dokončení projektové dokumentace



**13.**

## **PD - tenisová hala**

Ing. Oldřiška Navrátilová , vedoucí Odboru školství, kultury a sportu

Ing. arch. Jitka Hrubá, vedoucí Odboru rozvoje a investic





## Cíl:

- Nová tenisová hala s třemi kurty
- kapacitní parkoviště i pro okolní sportovní stavby





# Základní informace

Stav:	architektonická studie je hotová
	2026 výběr zhotovitele projektové dokumentace
Předpokládaná cena:	PD 14 mil. Kč vč. DPH - odhad
	realizace 229 mil. Kč vč. DPH – odhad dle studie
Financování záměru:	vlastní zdroje města
Časový harmonogram:	2027/2028 dokončení projektové přípravy
	stavba nejdříve 2028



14.

## PD - kulturní dům Nové Slunce

Ing. Oldřiška Navrátilová , vedoucí Odboru školství, kultury a sportu

Ing. arch. Jitka Hrubá, vedoucí Odboru rozvoje a investic



## PD - kulturní dům Nové Slunce





# Současný stav: stávající budova a interiér hlavního sálu



## Cíle:

### Vybudování multifunkčního objektu zejm. pro kulturní využití

- Vybudování kulturního domu vč. restaurace (bez klasické kuchyně)
- Rekonstrukce stávající budovy, demolice nepůvodních objektů, stavba nové přístavby vč. venkovního pódia
- Revitalizace zahrady v původním duchu (kaštanová zahrada s kulturně-rekreační funkcí)
- Úprava části ulice Husova (Slovanská – K Nemocnici)
- Vybudování parkoviště na ul. Husova
- Využití a úprava domku vrátného u knihovny



nová přístavba vč. venkovního pódia



# koordinační situace



# Základní informace

Stav: odkup nemovitosti dokončen v roce 2025,  
dokončena architektonicko-urbanistická studie  
2026 zahájení zakázky na zpracování PD

Předpokládaná cena: PD 15,8 mil. Kč vč. DPH (víceleté financování)

PD zahrnuje:

SO01 – Kulturní centrum Nové Slunce

SO02 – Domek správce

SO03 – ulice Husova

SO04 – parkoviště ul. Husova (knihovna)

**Cena realizace** – bude určena v PD  
hrubý odhad dle studie

Kulturní centrum Nové Slunce 180 mil. Kč vč. DPH

Domek správce 9,3 mil. Kč vč. DPH

Zahrada KC Nové Slunce 7,0 mil. Kč vč. DPH

ulice Husova 5,3 mil. Kč vč. DPH

parkoviště ul. Husova (knihovna) 2,9 mil. Kč vč. DPH

**Financování záměru:** vlastní zdroje města





město  
Nový Jičín

**15.**

## **PD - ProSenior Domeček**

Mgr. Alice Hynčicová, ProSenior

Ing. arch. Jitka Hrubá, vedoucí Odboru rozvoje a investic



# Cíl:

novostavba centra sociálních služeb  
Prosenior Nový Jičín – Domeček

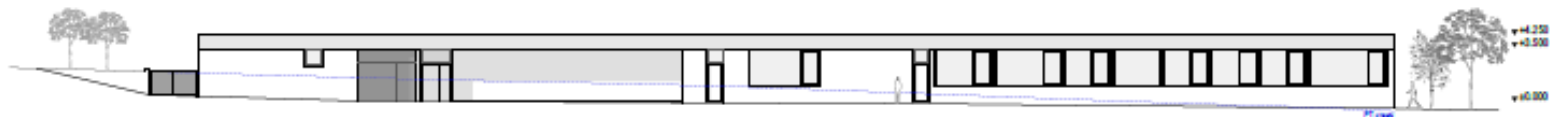
- pečovatelská služba
- osobní asistence
- denní stacionář
- ambulantní odlehčovací služba
- pobytová odlehčovací služba



SZ - POHLED



SV - POHLED



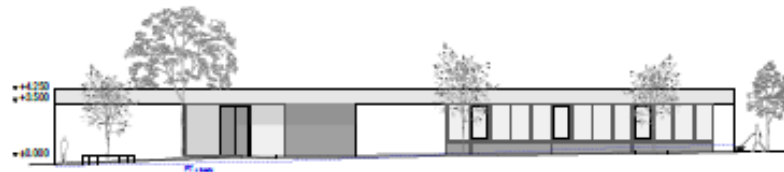
JV - POHLED



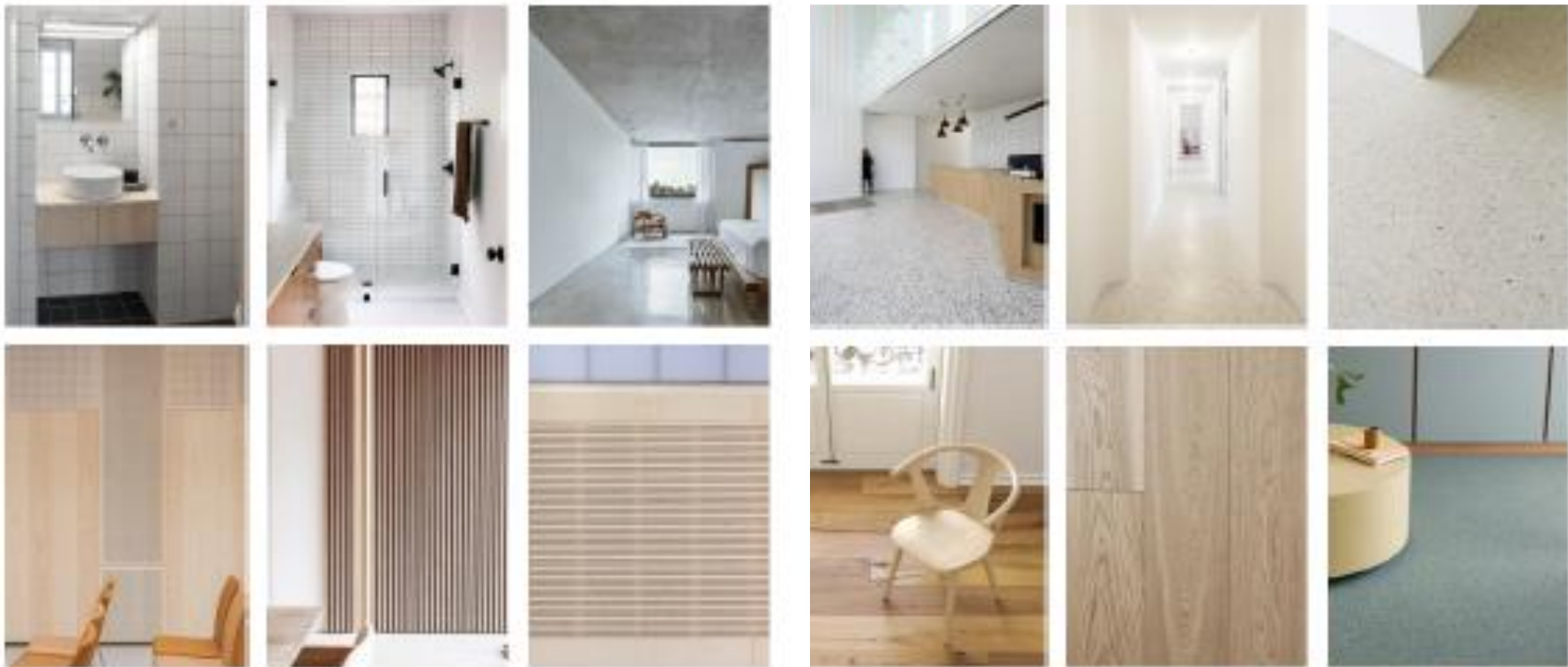
JV - POHLED



SZ - POHLED







materiálový koncept

# Základní informace

Stav:	architektonická studie z r. 2025 2025/2026 projektová dokumentace
Předpokládaná cena:	PD 5,7 mil. Kč vč. DPH realizace 112 mil. Kč vč. DPH - odhad dle studie
Financování záměru:	vlastní zdroje města + dotace 5 mil. Kč z MSK na proj. dokumentaci
Časový harmonogram:	PD dokončení 2026 výstavba 2027+

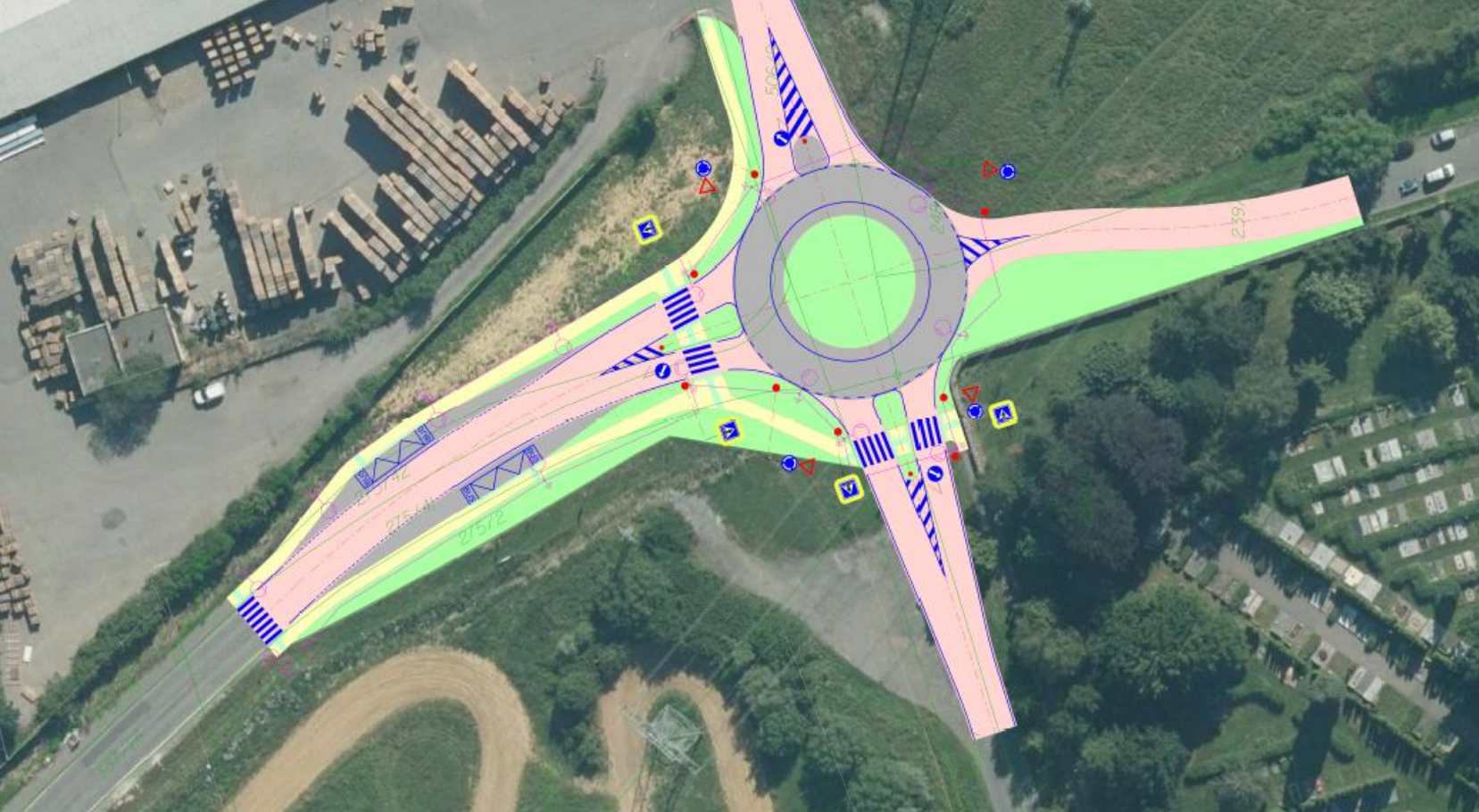


**16.**

## **PD - křižovatka ul. Propojovací a Hřbitovní**

Ing. Kamil Žák, vedoucí Odboru správy majetku

Ing. arch. Jitka Hrubá, vedoucí Odboru rozvoje a investic



## Cíl:

- přebudování stávající průsečné křižovatky na okružní
- zvýšení bezpečnosti a plynulosti dopravy v dané lokalitě





# Základní informace

Stav:	studie je hotová
	2026/2027 projektová dokumentace
Předpokládaná cena:	PD 1,1 mil. Kč vč. DPH
	realizace 22 mil. Kč vč. DPH
Financování záměru:	PD – město
	stavba křižovatky a sítí
	– rozděleno mezi Nový Jičín a Moravskoslezský kraj
Časový harmonogram:	návaznost na výstavbu D48, výstavba 2028+